

Dossier Jay Easy

Facile à décrire

Facile à commander

Facile à utiliser



Le dossier Jay Easy est facile à manier:

- Produit recommandé par les distributeurs
- Produit moins complexe
- Commande simplifiée
- Convient aux utilisateurs semi-actifs
- Offre un maintien facile, confortable et efficace
- Maximise les fonctions et augmente la tolérance d'assise
- S'adapte sur une plus large palette de fauteuils



Convient aux utilisateurs semi-actifs



Galbes

Afin de simplifier la commande du dossier JAY Easy, seules deux tailles de galbes sont proposées.



SC peu profond
support latéral modéré



PDC profond bassin
support latéral complet

Hauteur du support

Plus que 3 hauteurs disponibles contre 12 pour le dossier Jay3

- Thoracique moyen (38 cm)
- Thoracique supérieur (46 cm)
- Hauteur d'épaule (53 cm)

Les hauteurs proposées s'adressent à des utilisateurs semi-actifs ayant besoin d'un maintien latéral allant de modéré à total.



Hauteur 38 cm



Hauteur 46 cm



Hauteur 53 cm

Montage facile

- Mise en place et dépose avec une seule main
- Système de fixation en seulement 2 étapes
- Le système de fixation peut être déverrouillé avec un câble
- Le système de fixation réduit le jeu du système de serrage



Même système de fixation que pour le dossier JAY ZIP

Compatible avec tous les diamètres de tubes de dossier

Tubes

- 19 mm *avec* adaptateur/réducteur
- 22-23 mm *avec* adaptateur/réducteur
- 25 mm *sans* adaptateur/réducteur



Réglages

- En profondeur: 4.5 cm
(Même concept et ajustements que pour les dossiers Jay3 & Jay Zip)
- En largeur et en angle
 - Largeur: 7.4 cm au total, 3.7 cm de chaque coté
 - Angle: +/- 12°
- En hauteur
 - Solution idéale pour éviter la gêne causée par certains éléments comme les montants du dossier, les accoudoirs ou les éléments de positionnement
 - Réglage sur les côtés de la coque et sur le tube du dossier du fauteuil



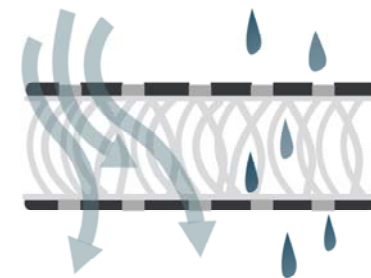
Technologie innovante

Housse: Housse microclimatique en tissu à mailles espacées

- Pour un plus grand confort
- Tissu à mailles 3DX™ pour réduire et évacuer l'humidité
- Lavable en machine à 60° et séchage rapide

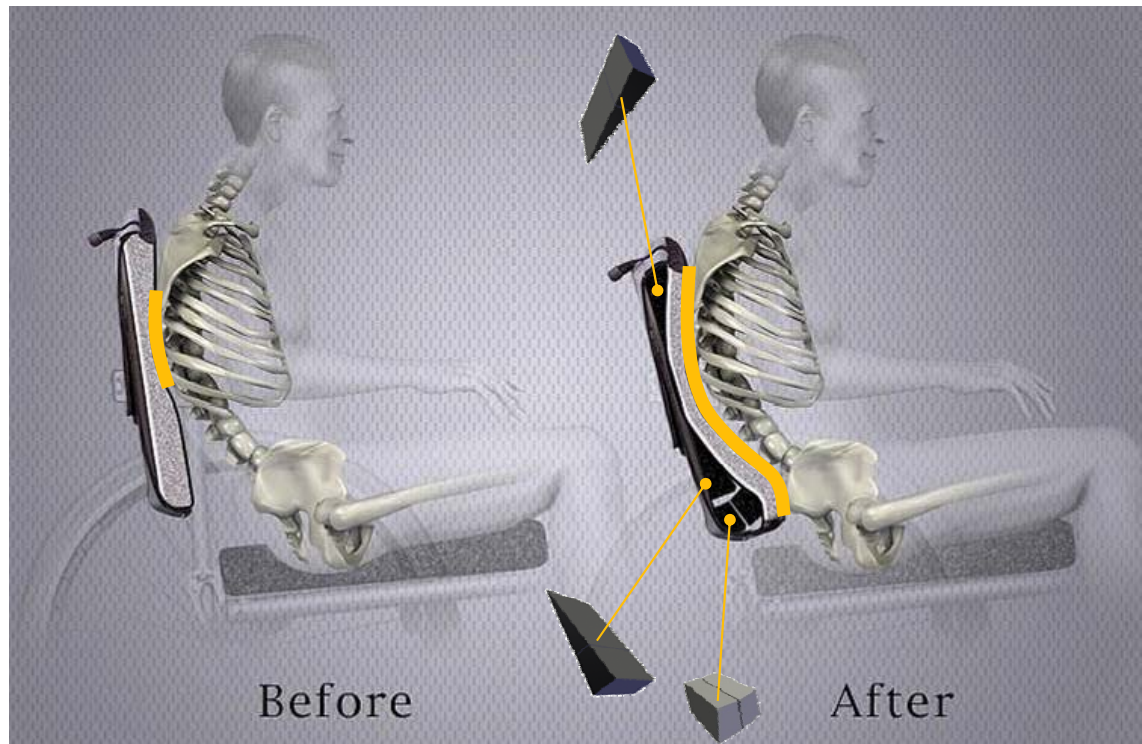


**Microclimatic
Material**



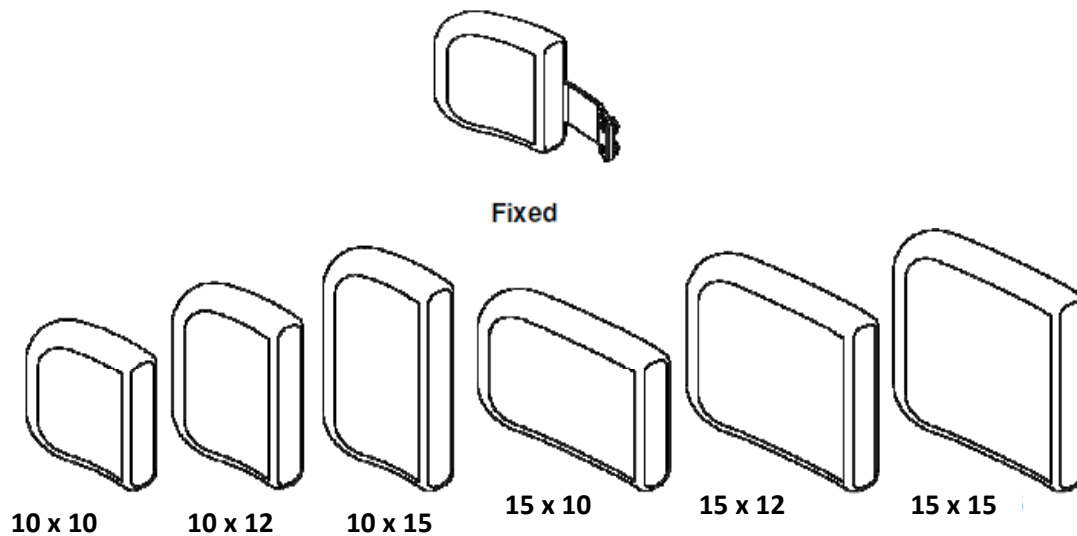
Maintien des lombaires

- Éléments additionnels pour corriger les lordoses et les cyphoses



Maintien latéral, appui-tête et ceinture de sécurité

Si besoin, il est possible d'adapter un appui-tête, des rembourrages latéraux et une ceinture



Ouverture au milieu



Rembourré



Le dossier JAY – monté sur un fauteuil homologué (crash testé) – est propre au transport.



Le dossier Jay Easy a fait l'objet d'un test dynamique et répond à toutes les exigences de la norme ISO 7176 en matière de transport dans un véhicule.