

improving people's lives

# *JAY Balance*



- Base en mousse duale pour plus de confort & de sécurité (évite le tassement des tubérosités ischiatiques / du trochanter)
- Design de la PLA (Pelvic Loading Area - cuvette pour le bassin) avec face arrière fermée afin d'empêcher la migration du fluide
- Housse intérieure déperlante (protection de la base)
- Housse extérieure: microclimatique, incontinence ou stretch
- Plusieurs accessoires de positionnement faciles à fixer
- Evaluations, ajustements aux besoins du patient et processus de commande plus faciles

=> Plus de confort et de protection contre les escarres associés à une bonne stabilité d'assise



## Thérapeutes:

- Un coussin offrant à la fois une excellente répartition de la pression, un grand confort et une bonne stabilité d'assise
- Un coussin facile à utiliser et s'adaptant facilement aux besoins des patients
- Une housse extérieure microclimatique réduisant le cisaillement et une housse intérieure déperlante (protection de la base)



## Distributeurs:

- Conçu pour s'adresser à un large éventail de clients
- Une gamme complète proposant différentes largeurs/profondeurs de coussin
- Des options de personnalisation et d'adaptation rapides et faciles à mettre en œuvre

## Utilisateurs:

- Un coussin anti-escarre pratique et facile à nettoyer doté d'une housse extérieure microclimatique et d'une housse intérieure déperlante
- Une surface d'assise moelleuse, confortable & adaptable doté d'une bonne stabilité d'assise

## 1 Cuvette pour le bassin (PLA – Pelvic Loading Area)

- La PLA a été dessinée à partir des mesures anthropométriques du bassin
- Différentes dimensions de PLA possibles en fonction de la largeur du coussin

## 2 Technologies innovantes

- Design de la PLA offrant une protection maximale contre les escarres
- Technologie de revêtement innovant (système dual)

## 3 Modularité

- JAY Balance est proposé avec 5 cales de positionnement (en option)
- Simplicité d'utilisation permettant des réglages à tout moment
- Une réponse adaptée aux besoins de positionnement de chacun

## 4 Commande simplifiée

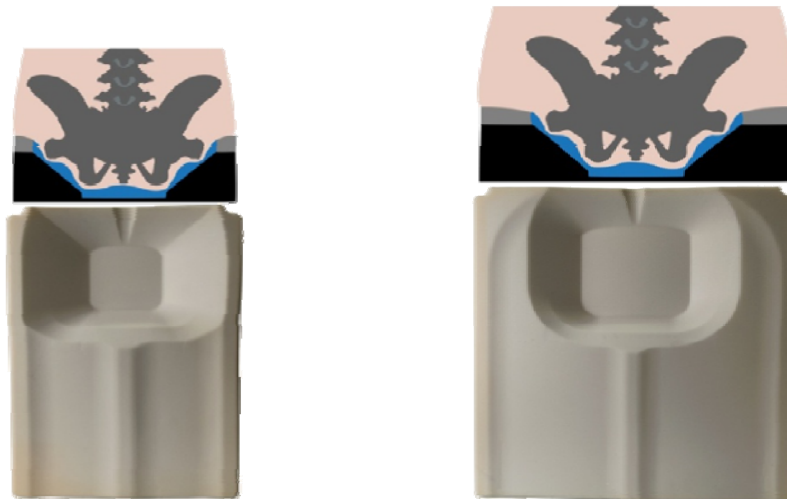
- Simplification grâce à une approche structurée et graduelle
- Choix limité = réduction de la complexité
- Possibilité de modifier le support Fluide (en agissant sur le volume de remplissage)

**1** Cuvette pour le bassin  
(PLA – Pelvic Loading Area)



### Les dimensions du coussin sont calculées à partir de données anthropométriques

- La taille de la cuvette pour le bassin (PLA) dépend de la dimension moyenne de l'os pelvien d'un patient et de la largeur de coussin
  - Dimension optimale de la cuvette pour le bassin (PLA)
  - La taille de la cuvette pour le bassin (PLA) correspond aux dimensions moyennes de la structure osseuse
  - Des coussins plus larges ont été conçus pour les personnes ayant davantage de tissus latéraux (et n'étant pas dotées d'un os pelvien plus large que la moyenne)



La base du Jay Balance a été conçue de manière à s'adapter aussi bien à un support de fluide ou d'air. Le support est fixé à la housse intérieure grâce à des bandes velcros.

### JAY Flow® Fluid Tripad

- Répartit efficacement la pression et réduit les effets de cisaillement et de friction
- Nouvelle géométrie plissée, différente de celle du coussin J3, permettant de revenir plus facilement dans la forme d'origine
- Simplification des évaluations



### ROHO DRY FLOATATION (inserts air)

- Système à un compartiment, valve simple (AS)
- Système à deux compartiments, valve double (AD)
- Possibilité de réglages personnalisés avec remplissage asymétrique
- S'adapte aux besoins évolutifs  
(Les inserts air des modèles Balance & J3 sont identiques)



## Cuvette pour le bassin (Pelvic Loading Area)

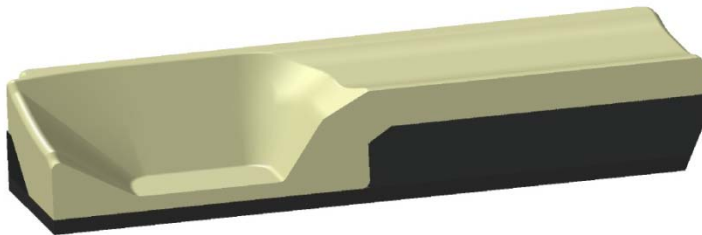
La taille des supports Fluide/Air varie selon la largeur du coussin et s'adapte parfaitement à chaque taille de PLA

- Taille de cuvette pour le bassin (PLA) - comme le J3:  
Largeur de coussin de 34 – 38 cm: dimension A  
Largeur de coussin de 40 – 48 cm: dimension B  
Largeur de coussin de 50 – 60 cm: dimension C
- **Les thérapeutes & distributeurs n'ont donc plus besoin de choisir la taille de la cuvette pour le bassin (PLA)** (celle-ci est prédéfinie par la largeur du coussin)
- La mousse de la **base du coussin** est plus moelleuse et **plus souple** que celle du coussin J3 => empêche que l'utilisateur ne sente le bord de la cuvette pour le bassin (prévention efficace des escarres)





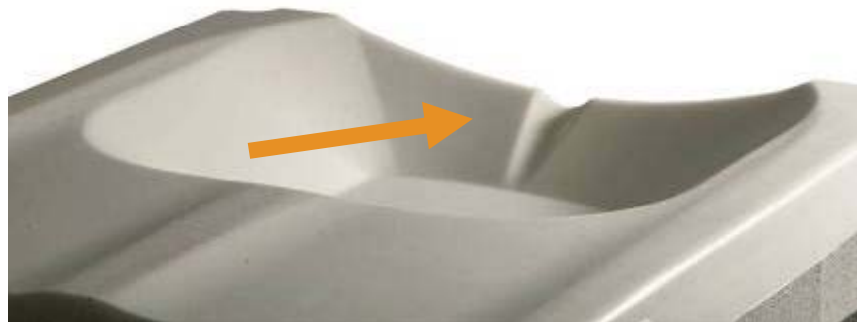
## 2 Technologies innovantes



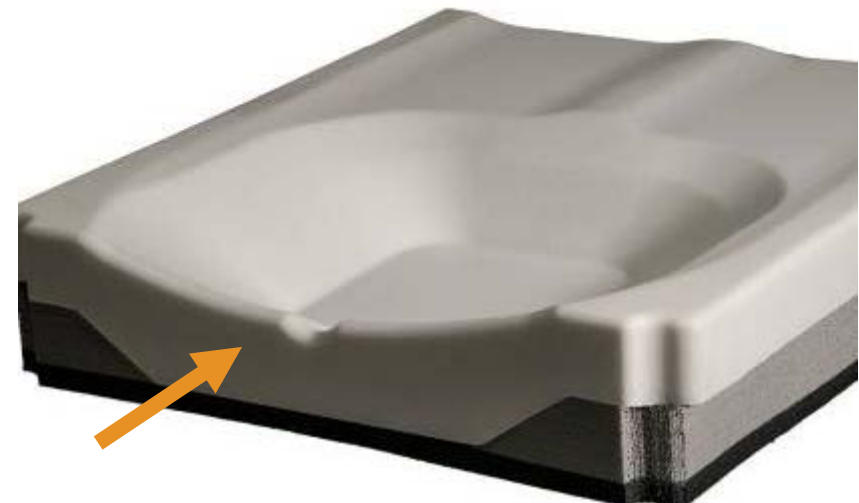
## Design de PLA offrant une protection maximale contre les escarres

- Nouveau: face arrière de la cuvette fermée afin d'empêcher la migration du fluide vers l'arrière
- La forme de la cuvette favorise une posture pelvienne neutre

Vue avant



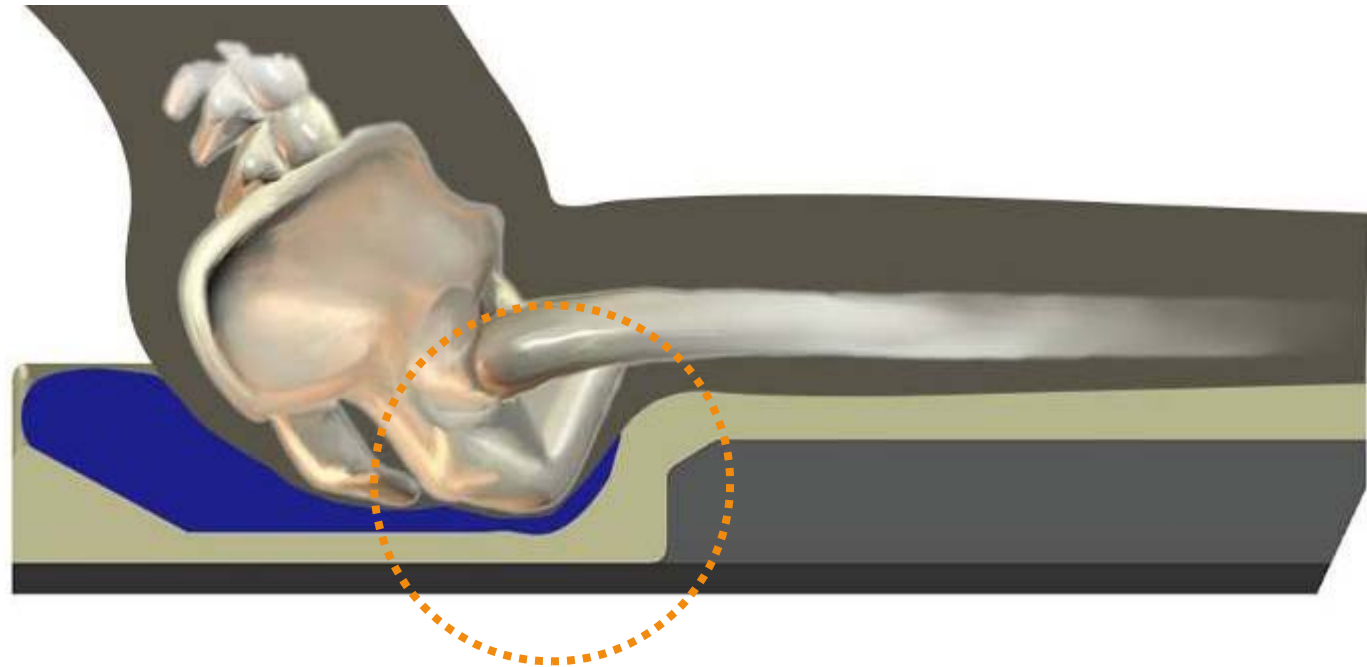
Vue arrière



## Système de mousse dual

Combinaison d'une base en mousse dure à alvéoles fermées avec une surface en mousse souple à alvéoles ouvertes:

=> Offrant à la fois un bon confort d'assise et une excellente prévention des escarres



# Housse extérieure

- Tissu 3DX (tissu à mailles espacées) permettant d'évacuer la chaleur et l'humidité du corps
- Nouveau cache pour la languette de la fermeture éclair : aucun risque d'accrochage avec les accoudoirs/protège-vêtements, les freins ou les roues
- Lavable à 60° et séchage rapide
- Choix entre housse microclimatique, stretch ou incontinence



# Housse intérieure



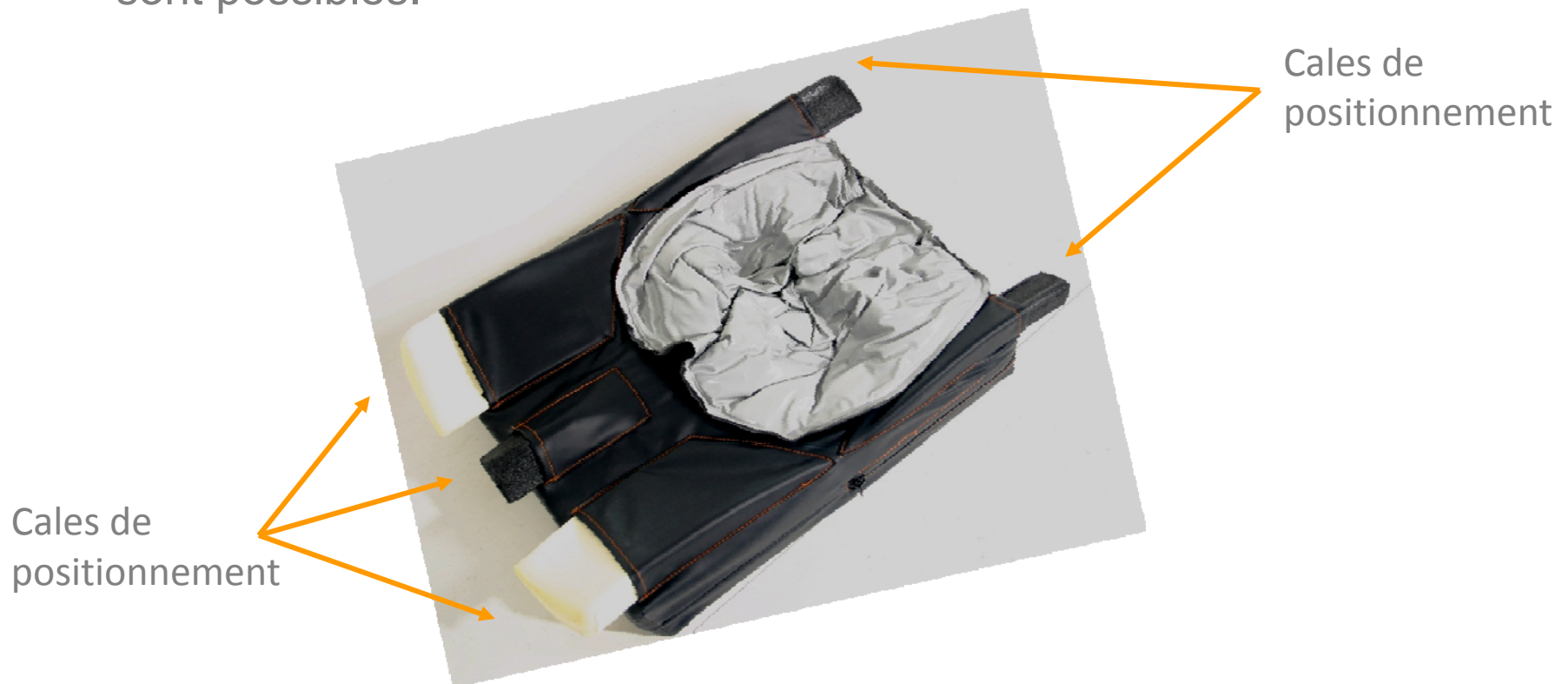
- Déperlante et facile à essuyer
- Fermeture éclair „Aquaguard“ empêchant l’humidité de pénétrer dans la housse
- Coutures étanches protégeant la base en mousse de l’humidité
- Bandes velcros pour fixer le support de fluide ou d’air




**3** Modularité grâce aux cales de positionnement




- Une seule taille de cale pour toutes les largeurs de coussin, hauteur 2.5 cm
- La housse intérieure du coussin peut accueillir jusqu'à 5 cales de positionnement. Toutes les combinaisons souhaitées/nécessaires sont possibles.





# 4 Commande simplifiée



Version: 13/09  
Prix valable dès 09/2013



## Balance

**Adresse de facturation:**

Société: \_\_\_\_\_

Rue: \_\_\_\_\_

NPA/Lieu: \_\_\_\_\_

Fon: \_\_\_\_\_ Fax: \_\_\_\_\_

Date: \_\_\_\_\_

Commission: \_\_\_\_\_

**Adresse de livraison:**

Société: \_\_\_\_\_

Rue: \_\_\_\_\_

NPA/Lieu: \_\_\_\_\_

Fon: \_\_\_\_\_ Fax: \_\_\_\_\_

Numéro de commande Sunrise Medical: \_\_\_\_\_

**JAY\* Balance - caractéristiques**

Technologie Fluide ou Air, pour répondre aux besoins individuels et à leur évolution. Un enfoncement optimal au niveau de la zone pelvienne ainsi que d'excellentes possibilités de positionnement.

Système innovant combinant 2 housses: une housse intérieure déperlante facile d'entretien et une housse extérieure (lavable) de 3 types au choix: housse microclimatique, housse stretch ou housse incontinence

**Exemple d'utilisation:**

Pour utilisateurs présentant un fort risque d'escarres et ayant besoin d'une correction posturale (de faible à très prononcée). Correction posturale allant de symétrique à fortement asymétrique; amélioration de la stabilité avant, arrière, latérale et médiane, et optimisation du positionnement.

**Garantie**

Selon nos conditions générales de vente  
Sous réserve de modifications techniques et de fautes d'impression

**Fax service clientèle: 031 958 3848**

**Poids max. de l'utilisateur** 136 kg (LS 34-50cm)  
225 kg (LS 56-60cm)

**Poids de l'utilisateur**  kg

**Position tarifaire de l'assurance sociale** 500208

**Prix de base des CHF 860 hors IVA**  
Prix de vente recommandé

Pour commander un coussin Jay Balance, veuillez respecter les étapes suivantes. Accessoires voir pages suivantes.

Exemple:

JBALC	Larg. siège	Prof. siège	Support	Housse	Positionnement
<b>40</b>	<b>42</b>	<b>FL</b>	<b>IM</b>	<b>P</b>	<b>EU</b>

Exemple d'un code complet:

**JBALC4042FLMPEU**

Coussin Jay Balance    ETAPE 1    ETAPE 2    ETAPE 3    ETAPE 4    ETAPE 5

COUSSIN JAY BALANCE	Code #	Prix
Jay Balance Technologie FLUIDE	JBALC	860
Jay Balance Technologie AIR	JBALC	860

**JBALC**

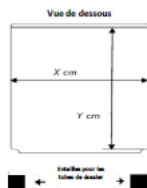
### ETAPE 1 & 2

LARGEUR (LS) ET PROFONDEUR (PS) DU SIÈGE	Code #	Prix
Standard (Largeur 34 - 50 cm, Poids max. 136 kg)	LSPS	Std
Tailles spéciales (Largeur 56 - 60 cm, Poids max. 225 kg)	LSPS	n/c

		Largeur du siège (LS)										
		34	36	38	40	42	44	46	48	50	56	60
Profondeur du siège (PS)	34	○	○	○	○	○	○	○	○	○	○	○
	36	○	○	○	○	○	○	○	○	○	○	○
	38	○	○	○	○	○	○	○	○	○	○	○
	40	○	○	○	○	○	○	○	○	○	○	○
	42	○	○	○	○	○	○	○	○	○	○	○
	44	○	○	○	○	○	○	○	○	○	○	○
	46	○	○	○	○	○	○	○	○	○	○	○
	48	○	○	○	○	○	○	○	○	○	○	○
	50	○	○	○	○	○	○	○	○	○	○	○
	56	○	○	○	○	○	○	○	○	○	○	○
60	○	○	○	○	○	○	○	○	○	○	○	
Dimension évidement pelvien (PLA)		A			B			C				

### Comment mesurer?

Mesurage à effectuer au coussin complet avec housse extérieure



**Largeur du siège X cm**

Veuillez mesurer du bord extérieur gauche jusqu'au bord extérieur droite du coussin.

**Prof. du siège Y cm**

Veuillez mesurer à partir des entailles pour les tubes de dossier jusqu'au bord avant du coussin.

Larg. siège  x Prof. siège

ETAPE 1    x    ETAPE 2



# Tableau des tailles

		Largeur du siège (LS)										
cm		34	36	38	40	42	44	46	48	50	56	60
Profondeur du siège (PS)	34	○										
	36	○	○									
	38	○	○	○								
	40	○	○	○	○	○	○					
	42	○	○	○	○	○	○	○	○			
	44		○	○	○	○	○	○	○	○		
	46		○	○	○	○	○	○	○	○	○	○
	48					○	○	○	○	○	○	○
	50						○	○	○	○	○	○
	56										○	○
	60										○	○
Dimension évidement pelvien (PLA)		A			B				C			

A chaque largeur de coussin est associée une taille de cuvette pour le bassin (PLA):

Largeur 34 – 38 cm -> Taille de PLA A

Largeur 40 – 48 cm -> Taille de PLA B

Largeur 50 – 60 cm -> Taille de PLA C

# Une commande simple



	Largeur	Profondeur	Support	Housse	Positionnement	
<b>JBALC</b>	<b>40</b>	<b>42</b>	<b>FL</b>	<b>M</b>	<b>P</b>	<b>EU</b>
Coussin Jay Balance	Étape 1 + 2		Étape 3	Étape 4	Étape 5	

## Commande en 5 ÉTAPES:

- Étape 1 + 2 Largeur et profondeur du coussin, p. ex. 40 x 42 cm
- Étape 3 Support Fluide ou Air pour la cuvette du bassin (PLA)  
FL = Fluide / AS = Air valve simple / AD = Air valve double
- Étape 4 Housse extérieure  
M = Microclimatique / S = Stretch / I = Incontinence
- Étape 5 Kit de positionnement  
P = version avec 5 cales de positionnement  
Vide = version standard sans accessoire de positionnement

**Vous avez besoin d'un support Fluide sur mesure? Commandez une version personnalisée du coussin Jay Balance.\*)**

- Sous-remplissage du support Fluide dans la région pelvienne jusqu'à 20%
- Sur-remplissage du support Fluide dans la région pelvienne jusqu'à 40%
- Le volume d'air du support Air peut également être adapté aux exigences individuelles (quantité d'air)

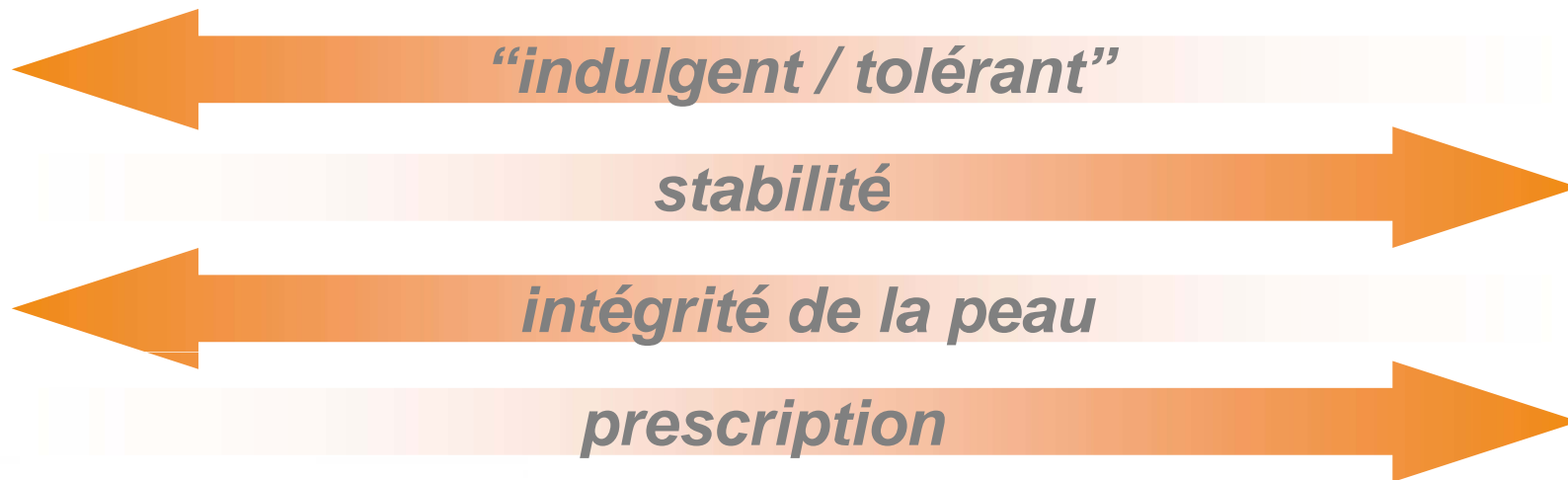
\*) Délais de livraison plus longs à prendre en compte

## Comparaison du Jay Balance avec le J3



- Balance = une base en mousse plus souple (protection contre les escarres versus positionnement) et un volume de fluide plus important
- La PLA du J3 a une forme très précise, ce qui la rend moins adaptable (« moins pardonnable ») que celle du Jay Balance
- Coussin J3 = un coussin avec d'innombrables possibilités! Cependant, les clients peinent parfois à trouver « le » coussin qui leur convient car la commande nécessite des évaluations particulières et une certaine connaissance du coussin
- Système dual des housses du coussin (Balance): combinaison d'une housse intérieure déperlante et d'une housse extérieure microclimatique
- Balance: les accessoires de positionnement sont fixés directement sur la housse intérieure (housse intérieure spécifique pour la version avec cales)
- Les deux coussins utilisent la même technologie Optiwell avec 3 tailles de cuvette pour le bassin (A, B & C)
- Support pelvien: les deux coussins existent avec support Fluide ou Air

JAY Balance réunit des caractéristiques du J2 et du J3!



JAY J2 / J2 Deep Contour



JAY Balance



JAY J3

# Données techniques



- Poids à partir de 1.7 kg
- Largeur du coussin 34 – 60 cm
- Profondeur du coussin 34 – 60 cm
- Hauteur du coussin 9.5 cm (sans charge)\*
- Support (région pelvienne) Support Fluide ou Air (valve simple ou double)
- Housse extérieure Microclimatique, stretch ou incontinence
- Housse intérieure Fibre Stretch-Lycra, déperlante et facile d'entretien
- Kit de positionnement En option avec 5 cales de positionnement
- Poids max. utilisateur 136 kg (Largeur du coussin de 34 à 50 cm)  
225 kg (Largeur du coussin de 56 à 60 cm)



\* mesuré sur la face avant du coussin avec une housse microclimatique

**Jay Balance** – réunit en un seul coussin les avantages du J2 et J3

- **Confort et excellente protection contre les escarres** grâce à la technique de gestion de la pression du coussin J2
- Positionnement pour une bonne stabilité d'assise, similaire à celle du coussin J3

...le tout en un seul coussin, **facile à prescrire et à commander.**

# JAY Balance



*... l'équilibre parfait entre protection de la peau et stabilité d'assise.*