

Simba *Génération 2015*



- Positionnement du produit

Le **Simba** est un **fauteuil roulant à châssis rigide évolutif** pour **enfant actif** qui garantit à la fois un **maniement facile** et une **mobilité optimale**.

- Argument clé de vente (USP)

- Un fauteuil roulant à châssis rigide, évolutif et très léger !
- Fauteuil roulant doté d'une assise réglable en largeur et en profondeur

- Autres arguments importants

- Design du châssis conçu pour répondre aux besoins de l'enfant
- Grande adaptabilité – le fauteuil s'adapte à l'enfant
- Large choix d'options
- Esthétique – lignes épurées et élégantes
- La qualité supérieure à un prix raisonnable



- **Châssis léger – conçu pour répondre aux besoins de l'enfant**
 - Châssis au design ouvert autour de l'enfant. Pour mieux ajuster le fauteuil aux besoins de l'enfant et lui offrir plus de liberté – avec ou sans châssis à abduction
 - Le nouveau Simba s'ajuste et s'adapte encore mieux aux besoins de l'enfant
- **Evolution de l'assise en largeur et en profondeur**
 - Le fauteuil roulant grandit en même temps que l'enfant
 - Profondeur d'assise réglable jusqu'à +4 cm sans ajout de pièce
 - Largeur d'assise réglable jusqu'à +2 cm sans ajout de pièce et +10 cm avec ajout de pièce en option



Caractéristiques essentielles



- **Frein Safari intégré dans le protège-vêtement**
 - Intégré dans le protège-vêtement, le nouveau frein offre une meilleure ergonomie : ainsi les enfants aux bras plus courts peuvent atteindre le frein sans problème
 - Frein de stationnement pour l'accompagnant pour aider les parents ou soignants
- **Nouvelle palette escamotable**
 - La nouvelle palette escamotable vers l'arrière offre plus d'espace pour les pieds et facilite le transfert



- **Fourche avant innovante en Carbotecture**
 - Fabriquée en matériau hightech extrêmement solide et léger
 - Existe en deux longueurs 111 mm et 123 mm
 - Taille de la roue avant de 3" à 6"



- **Esthétique**

- Design épuré, plaisant aussi bien aux parents et aux enfants qu'au personnel médical. Look moderne adapté à la morphologie de l'enfant.

Possibilité de choisir des coloris différents pour le châssis et certaines pièces !

- **Options**

- Large choix d'options permettant d'adapter le fauteuil roulant à la morphologie de l'enfant et de garantir un positionnement optimal, un bon maintien de la posture et des performances maximales.



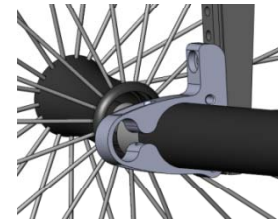
Simba Génération 2015 est le fruit de nombreuses améliorations en matière de qualité et de performances – à partir des remarques effectuées en interne & en externe



Simba Génération 2015 - Détails



- **Stabilité optimum**
 - Nouveau système de blocage rapide
 - Barre de stabilisation de l'assise optimisée-> commercialisée depuis novembre 2013



- **Jeu des poignées de poussée: déjà résolu**
 - Ajout d'une barre de stabilisation (comme sur le Zippie Youngster 3)



- **Jeu du tube de dossier: Design Easy Life R**
 - Raccordement du châssis et du tube de dossier en acier inoxydable afin de réduire au maximum le jeu du tube de dossier



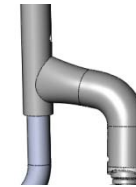
- **Nouveau frein Safari intégré dans le protège-vêtement**
 - Boulons en acier = moins d'usure
 - Nouveau levier de freinage, boule plus grosse



Simba Génération 2015 - Détails



- **Nouvelle fixation de la roue directrice**
 - Esthétique. Design similaire au Helium, Xenon, Youngster 3
 - Signe de reconnaissance des produits Sunrise Medical (Helium, Xenon, Youngster 3, Simba 2015)
- **Poignée de poussée**
 - Existait déjà avec l'option de personnalisation „Build4Me“, désormais disponible dans la liste des options standard
 - Lancement: juillet 2014
- **Fourche de la roue avant**
 - Fourche Carbotecture® également sur ce modèle
- **Roue motrice**
 - Pneu anti-crevaison pour les roues Proton et les roues légères (Adaptation Helium)
 - Moins de NoGo's -> plus grande flexibilité pour l'utilisateur



Une allure active et moderne

Tout comme son cousin pour adulte, le fauteuil SIMBA est équipé d'un châssis au design actif et épuré.

- Poids minimal
- Châssis au design actif et moderne



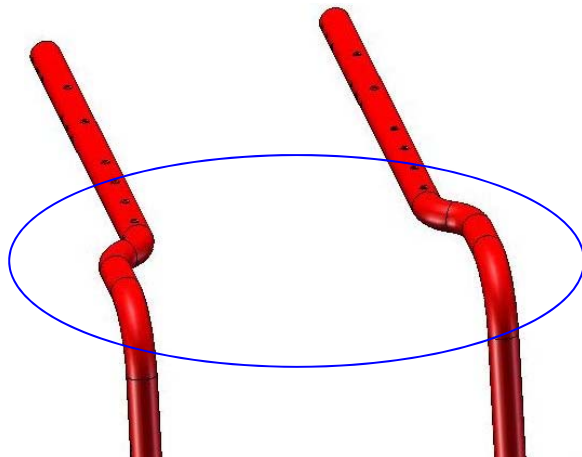
Le Zippie Simba peut s'adapter à la morphologie de l'enfant de différentes manières :

- hauteur du châssis
- châssis droit ou châssis à abduction
- largeur de l'assise/châssis
- profondeur de l'assise/châssis



Châssis avec abduction ou châssis droit

Le châssis du Zippie Simba existe en deux modèles:



Châssis avec abduction de 3 cm de chaque côté = plus grande marge de positionnement et transfert plus facile



Châssis droit pour enfant ne nécessitant pas de positionnement particulier et pour fauteuil roulant plus large

Châssis avant spécifiquement conçu pour s'adapter à la morphologie des enfants !

Le Zippie Simba est équipé d'un châssis avant innovant, conçu pour répondre à tous les besoins des enfants :

- Positionnement optimal des pieds :
 - le châssis avec abduction offre beaucoup d'espace libre (3 cm de chaque côté)
 - abduction pleine
 - angle des genoux à 90°, l'arrière de la palette et l'avant de la surface d'assise étant alignés (cf. photo page suivante)
- Performances de conduite :
 - Le décalage des roues directrices vers l'avant et vers l'extérieur permet de régler activement le centre de gravité sans compromettre la stabilité



Options du châssis

Châssis avant spécifiquement conçu pour s'adapter à la morphologie des enfants !

Le Zippie Simba est équipé d'un châssis avant innovant, conçu pour répondre à tous les besoins des enfants :



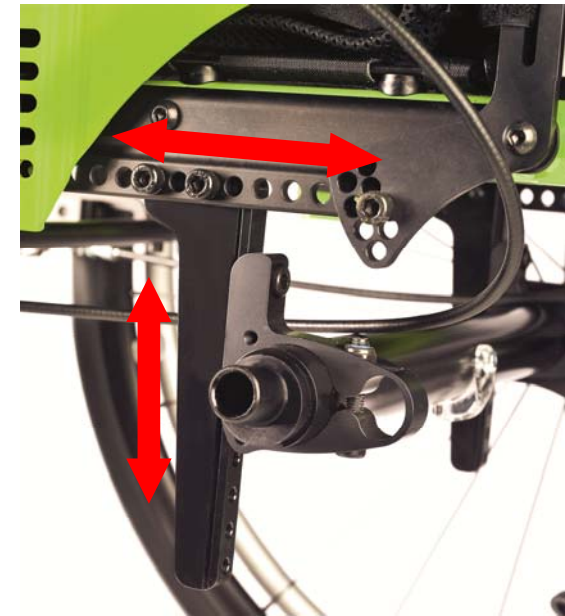
Stabilité du châssis pour les transferts :
roues directrices décalées vers l'avant et
vers l'extérieur



Palette intégrée dans le châssis

Le Zippie Simba est équipé d'une nouvelle plaque d'essieu :

- Légère – toutes les pièces sont conçues pour répondre aux besoins des enfants en matière d'adaptabilité et de poids de l'utilisateur
- Diverses possibilités de réglage du centre de gravité par palier de 1 cm
- Hauteur d'assise facile à régler – sur une ligne verticale
- La zone du centre de gravité augmente avec la profondeur d'assise (la position du dossier reste la même par rapport au centre de gravité)



Augmentation de la largeur d'assise 1^{ère} solution



La largeur du Zippie Simba peut être modifiée de 2 manières :

1^{ère} solution – sans ajout de pièce



- Ecarter le protège-vêtements du châssis. Cette solution à la fois facile et rapide permet d'élargir la surface d'assise mais ne permet d'élargir ni l'abduction, ni dossier
- Les adaptateurs insérés dans l'axe peuvent être écartés en dévissant vers l'extérieur. Les tubes télescopiques (dossier, entretoise d'assise, palette) peuvent alors gagner 2 cm en largeur (détails page suivante)
- Ces solutions permettent d'augmenter la largeur d'assise de 2 cm – sans ajout de pièce supplémentaire



Augmentation de la largeur d'assise

1^{ère} solution

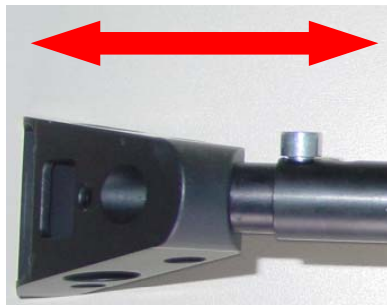
1^{ère} solution – sans ajout de pièce (1 cm de chaque côté)

palette



entretoise d'assise

barre de stabilisation



adaptateur

Les housses sont extensibles d'environ 2 cm

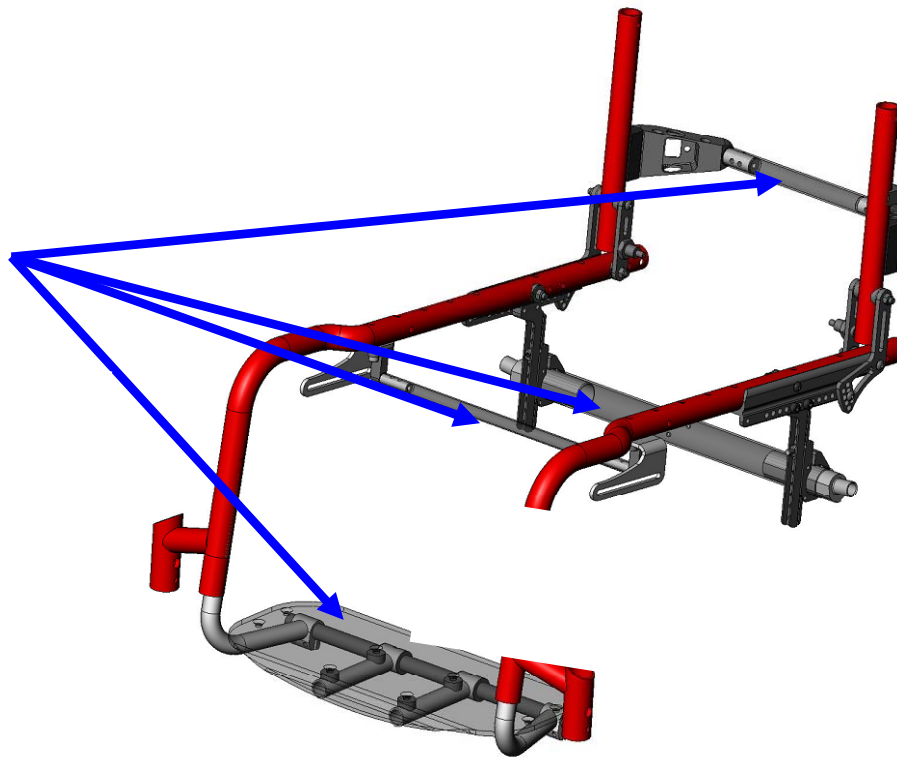
Augmentation de la largeur d'assise 2^{ème} solution



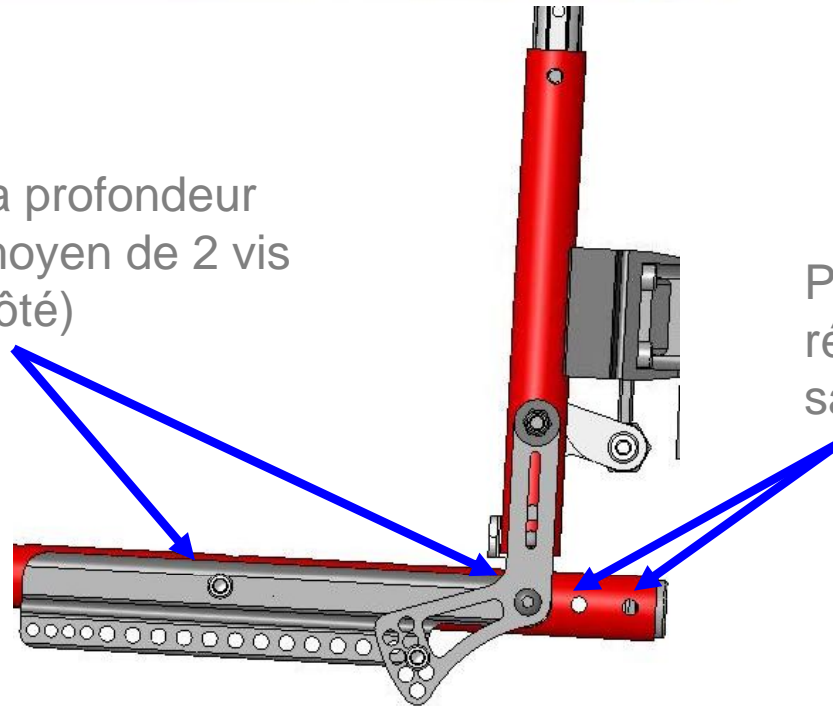
Le Zippie Simba peut gagner jusqu'à 10 cm en largeur, soit 5 largeurs d'assise.

Pour cela, il faut changer 4 fixations et la housse. Ces pièces peuvent être commandées par lot.

Les fixations devant être changées



Réglage de la profondeur d'assise au moyen de 2 vis (de chaque côté)



Profondeur d'assise réglable jusqu'à +4 cm sans ajout de pièce

Le Zippie Simba peut gagner 4 cm en profondeur (2 profondeurs d'assise).

Il suffit de décaler le dossier vers l'arrière pour faire évoluer la profondeur d'assise avec l'enfant. Pour cela, dévisser les 2 vis de chaque côté puis les revisser.

Le centre de gravité glisse automatiquement vers l'arrière avec le tube du dossier.

8 améliorations essentielles pour la toute dernière génération de Simba.

Simba *Génération 2015*

