

SOPUR QS5 X



Les données essentielles

- Lancement global du QS5 X, le dernier né de notre segment clé des fauteuils manuels
- **Le plus léger de sa catégorie**, le premier avec **des spécificités haut de gamme** et **une attention particulière portée au design**
- Le QS5 X va simplifier **notre portefeuille** en remplaçant Easy Max, Neon², Easy Life et Easy 200/300
- La nouvelle convention nominale est simple et explicite, facile à prononcer et compréhensible dans toutes les langues



QS = préfixe pour tous les fauteuils manuels
Q = QUICKIE
S = SOPUR



X = châssis pliable
R = châssis fixe

5 = Chiffre de positionnement dans le portefeuille de produits

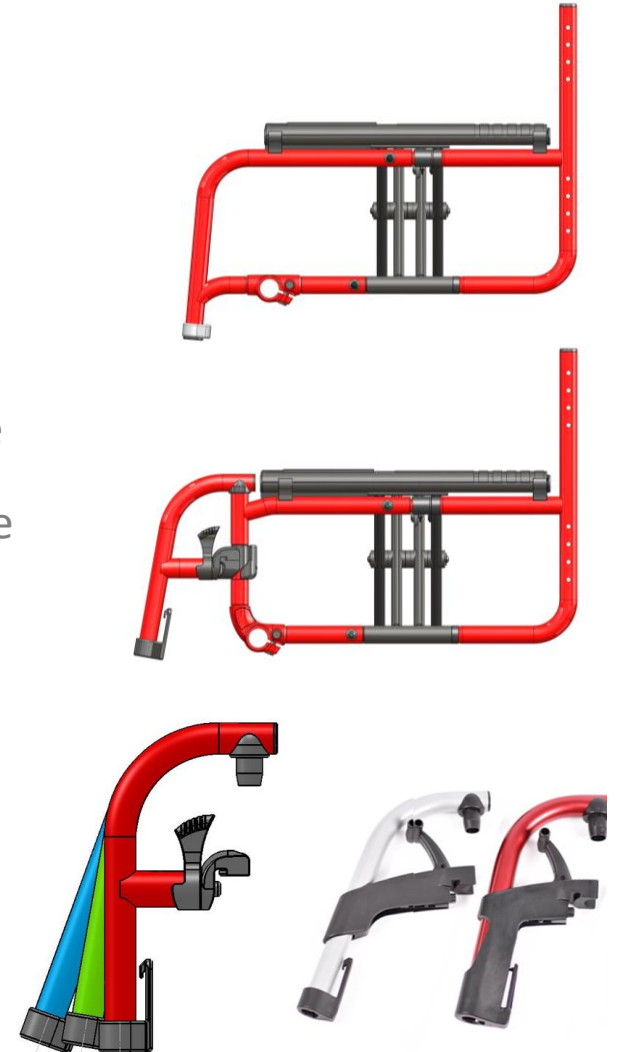
Arguments de vente (USP) & facteurs de réussite (KSF)

- **Le QS5 X est le plus léger de sa catégorie** (alu, pliable, cadre fermé) : toutes les parties du châssis sont en aluminium 7000 traité thermiquement selon notre propre processus, pour obtenir une plus grande légèreté et une rigidité supérieure. Avec la même densité (poids) que l'alu 6000, l'alu 7000 est 2,5 fois plus solide (résistance à la traction). Le diamètre des tubes du châssis a été augmenté pour donner encore plus de rigidité au châssis. Sa rigidité verticale est maintenant plus élevée de 180% que celle du Easy Life, ou même de 280% que celle du Progeo Exelle.
- **Très peu d'efforts pour le pliage**, les roues restent parallèles et tout le fauteuil très stable pendant le pliage. Le nouveau frein à débattement offre plus de puissance de rétention avec également moins d'efforts.
- **Esthétique** : un design pur et clair, sans vis ni perçages apparents. La plupart des réglages sont invisibles, la fixation des roues avant est parfaitement intégrée dans le châssis.
- **Performances de conduite supérieures** : grâce au transfert de technologie depuis nos produits haut de gamme (Nitrum), le QS5 X est équipé d'une fixation de roue avant à trois réglages qui permet de régler le parallélisme. Le fauteuil roule ainsi parfaitement en ligne droite et aucune énergie d'entraînement n'est gaspillée.
- **Fiabilité** : après des millions de cycles de tests, nous avons constaté que la rigidité élevée du châssis impactait fortement le croisillon 4-bras qui devenait alors un point faible. Pour résoudre ce problème, nous avons utilisé des tubes ovales, ce qui renforce énormément le croisillon. Le Nitrum a fait connaître la fixation de roue avant brevetée qui constitue une solution éprouvée pour offrir une stabilité supérieure, même en combinaison avec un dispositif de propulsion ou une assistance électrique.
- **Innovations conviviales** : pour le QS5 X, nous nous sommes demandé ce qui pourrait faciliter le chargement du fauteuil dans la voiture et le transfert dans le fauteuil. Nous avons alors eu l'idée de fixer sur le châssis des prises en caoutchouc «touch-points» pour faciliter la prise en main du fauteuil. Un éclairage LED optionnel (amovible pour charger les piles) assure la sécurité dans l'obscurité.

Caractéristiques du produit

Châssis avant

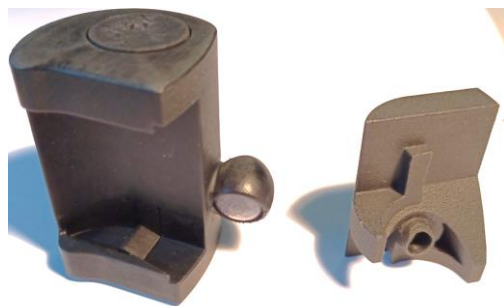
- **Versions SA et FF :**
 - **FF:** angle du châssis 105°/ 95°/ 95° avec rétrécissement de 20 mm
 - **SA:** angle de repose-pieds 70°/ 80°/ 90° (repose-pieds en alu)
 - boîtier plastique comme protection contre les rayures sur le châssis
- **Matériau :** aluminium 7000, traitement thermique
- **Esthétique :** design moderne et «clean» avec fixation de roue avant totalement intégrée
- **Longueurs :** le châssis est scié à la profondeur d'assise (exceptions : PA 320 et 340 mm se partagent la même longueur de châssis)
- **Modularité :** le QS5 X peut être transformé de SA en FF en échangeant le châssis avant; les repose-pieds, les freins, les roues et la toile d'assise sont les mêmes qu'avec Easy Life
- **Option hémi (QSC080101) :** fixation de roue avant spéciale, plus basse et plus large pour obtenir une hauteur d'assise avant très basse (360–410 mm)



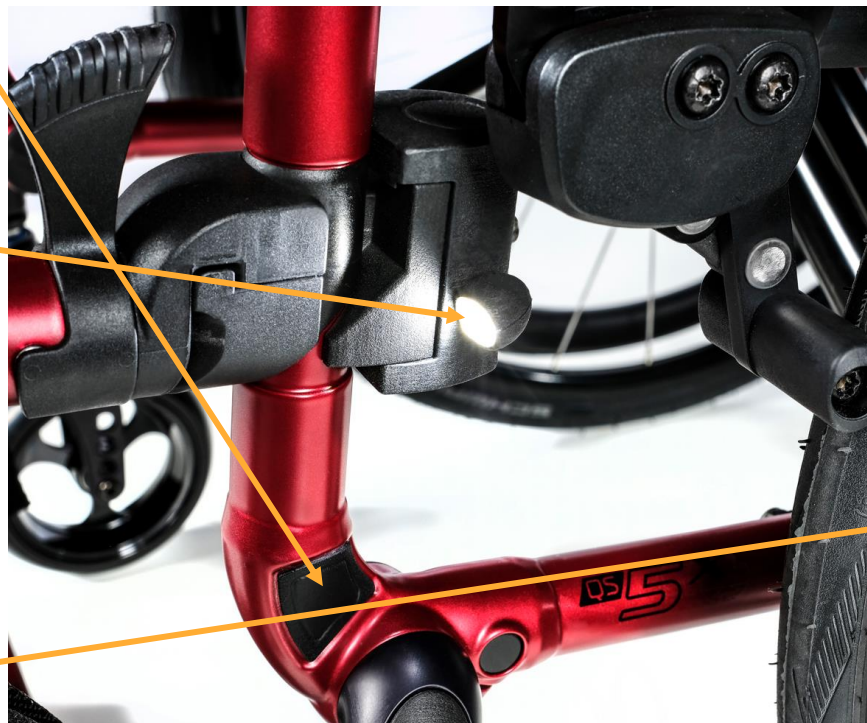
Caractéristiques du produit

Châssis avant : innovations

- **Touch points:** les endroits par lesquels l'utilisateur attrape le fauteuil pour le transport ou le transfert ont été déterminés à l'aide de tests. Des prises en caoutchouc améliorent la prise en main et protègent le châssis des mousquetons pendant le transport (SA).
- **Éclairage LED :**
 - SA : un boîtier LED (pile incluse) de chaque côté, facilement amovible



- FF: un phare LED de chaque côté, un boîtier à piles central sur la sangle de mollets (comme pour le Nitrum)



Caractéristiques du produit

Châssis avant : fixation de roue avant

- **Boitier de roue avant** : aluminium forgé soudé au châssis avant. Incrustation de coussinets souples en caoutchouc (seulement SA)
- **Fixation de roue avant** : aluminium forgé. Le réglage éprouvé à 3 positions de Nitrum (hauteur, parallélisme, angle) pour des performances de conduite optimales. Des tampons en caoutchouc protègent contre les rayures (par ex. en montant dans la voiture)
- **Réglage facile** de l'angle de la fourche avec seulement une vis
- **Stabilité maximale**, conçue pour résister à l'utilisation d'un dispositif de propulsion ou d'assistance électrique
- **Fourche de roue avant** : un nouveau design de la fourche. Vis de réglage anti-flottement, moins de NoGos. Ce nouveau design sera développé à long terme sur tous les produits Sopur.
Nouveau : peinture thermopoudrée (couleurs identiques à celles du châssis)



Caractéristiques du produit

Châssis avant : palette alu (monobloc et séparée)

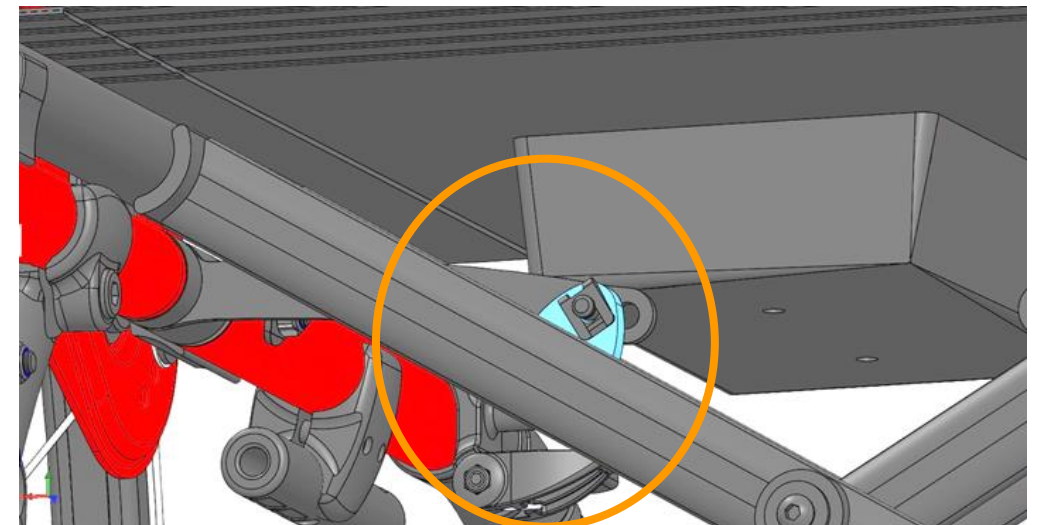
- Palette de conception nouvelle
- Disponible en «monobloc» et «séparée»
- Réglage simple d'angle et de largeur
- Réglage de profondeur par échange droite/gauche
- Moins de pièces – plus facile et plus simple à régler
- Encliquetage amélioré (plus facile)
- En option, disponible de la même couleur que le châssis



Caractéristiques du produit

Croisillon

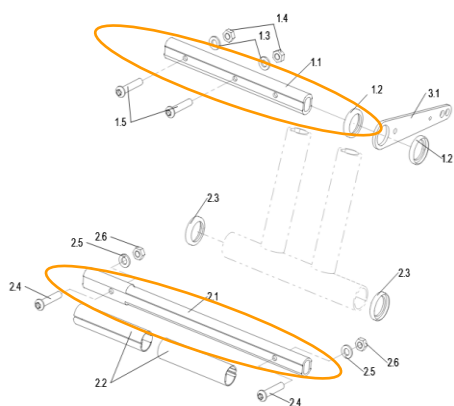
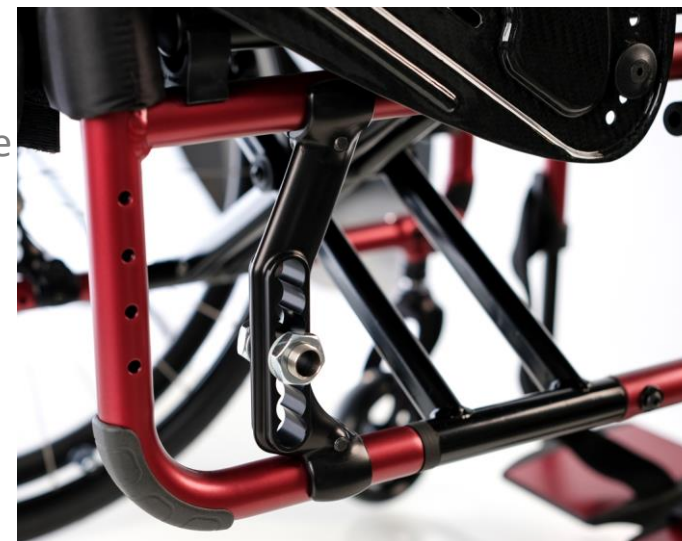
- **Croisillon 4-bras**, aluminium 7000, ovale pour plus de stabilité et de rigidité mais pourtant plus léger que le croisillon 2-bras du Neon² par ex.
- **En option, fixation de pliage automatique** pour faciliter le transport
- **Tolérances améliorées** des fixations de l'assise pour un pliage sans efforts tout en gardant une position ferme des tubes d'assise
- **Attaches de croisillon montées sur le croisillon avec un décalage** : pour l'amélioration de la géométrie du pliage. Les roues restent parallèles, pas de «points morts» gênants
- **Le benchmarking** prouve la supériorité du comportement du QS5 X au pliage : moins d'efforts pendant tout le processus de pliage



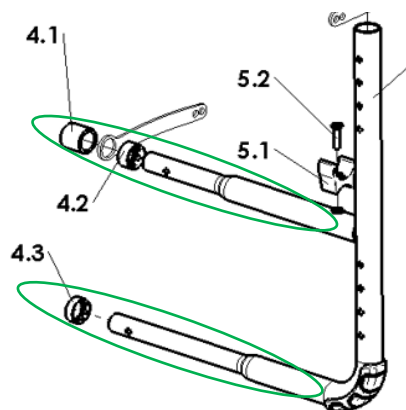
Caractéristiques du produit

Châssis arrière

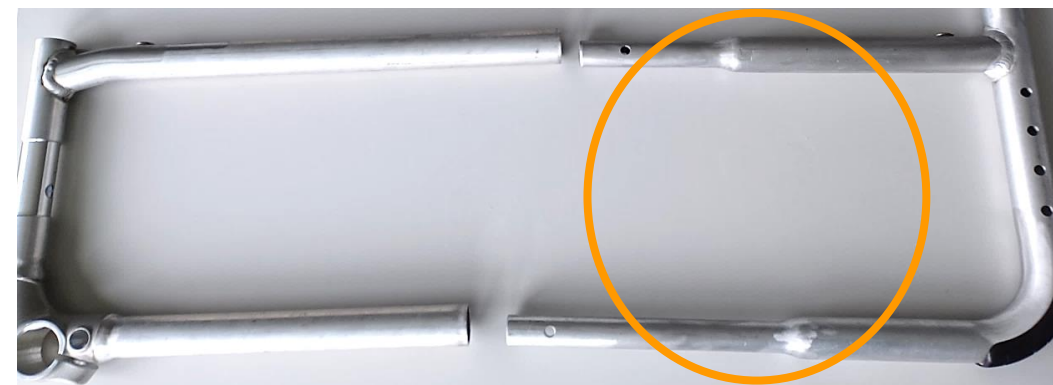
- **Matériau** : aluminium 7000, traitement thermique
- **Esthétique** : design arrondi, pas de « queue de canard » Easy Life; protection de châssis standard
- **Modularité** : seulement deux variantes (avec/sans dossier à angle réglable)
- **Nouveauté** : le forgeage creux (conification) des tubes permet d'économiser du poids car aucun profil n'est utilisé pour relier les châssis avant et arrière



Easy Life: profil intérieur pour relier les châssis avant et arrière



QS5 X : le tube conique du châssis arrière s'enfonce directement dans le tube du châssis avant sans nécessiter de profil supplémentaire



Châssis conforme

Caractéristiques du produit

Plaque d'axe

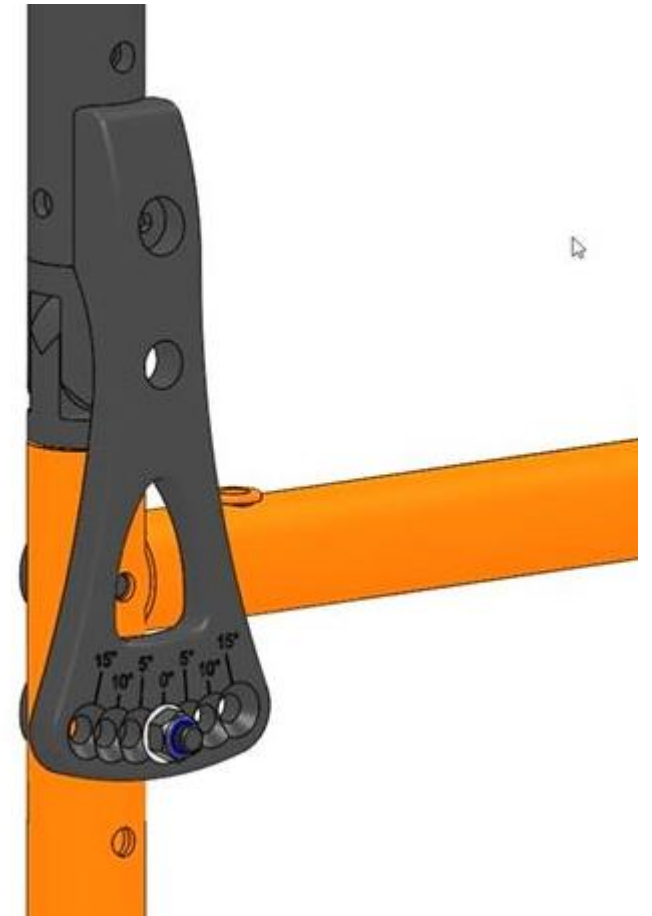
- **Nouveau design moderne** avec trous et vis «cachés»
- Fabriqué en **aluminium forgé**
- **Réglage facile** de la position d'assise en 5 paliers, la plaque d'axe peut être montée à l'envers et dirigée vers l'avant/l'arrière, pour obtenir toutes les combinaisons possibles position/hauteur d'assise
- **Réglage simple du carrossage** avec inlays pour 0°/ 2°/ 4°
- **L'adaptateur de roue** offre la possibilité de régler la largeur de voie et ainsi la distance entre roue et protège-vêtement



Caractéristiques du produit

Options de dossier

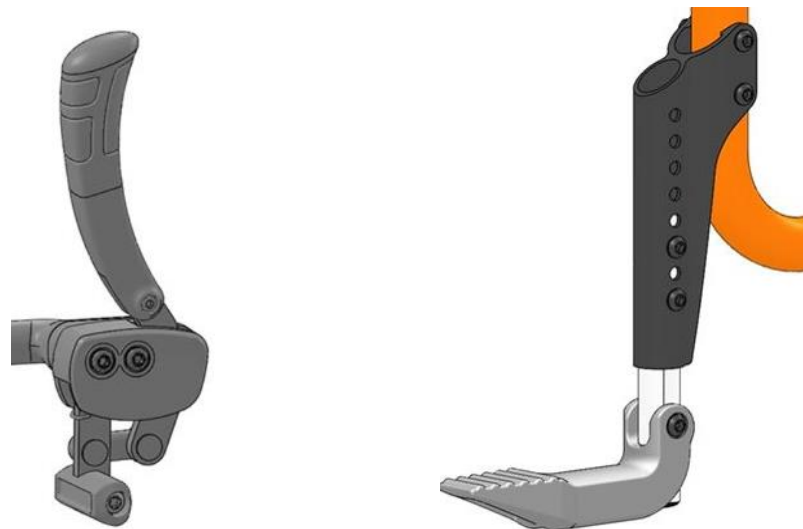
- **Dossier standard 90°**
 - En option, appui lombaire 5° vers l'avant ou l'arrière
 - En option, dossier semi-pliable (vers l'avant / l'arrière)
- **En option, dossier à angle réglable**
 - 75°–105° par paliers de 5°
- **Poignées de poussée :**
 - **nouvelle option** : poignée, longue (+30 mm de long)



Caractéristiques du produit

Frein à débattement et levier de basculement

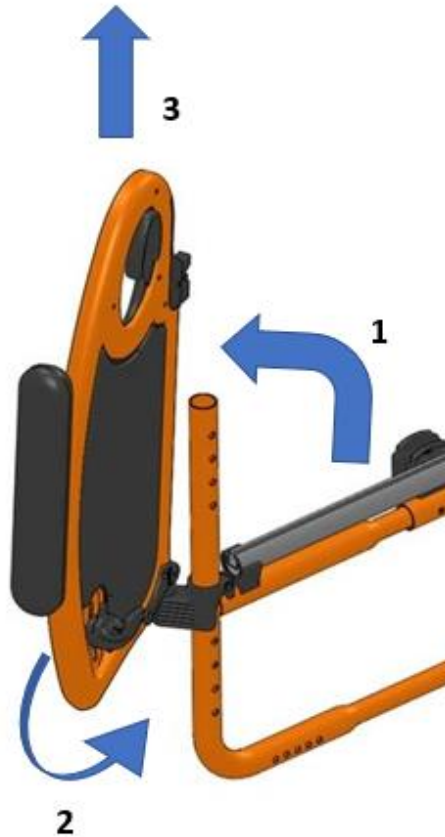
- **Nouveau frein à débattement** : design plus moderne, force d'actionnement moindre, patin de frein échangeable et disponible à l'unité
- Nouveau **prolongement ergonomique du levier de frein**
- **Levier de basculement** : nouveau design avec charnière. Le levier de basculement se relève lorsqu'il touche une bordure/une marche et prévient la chute



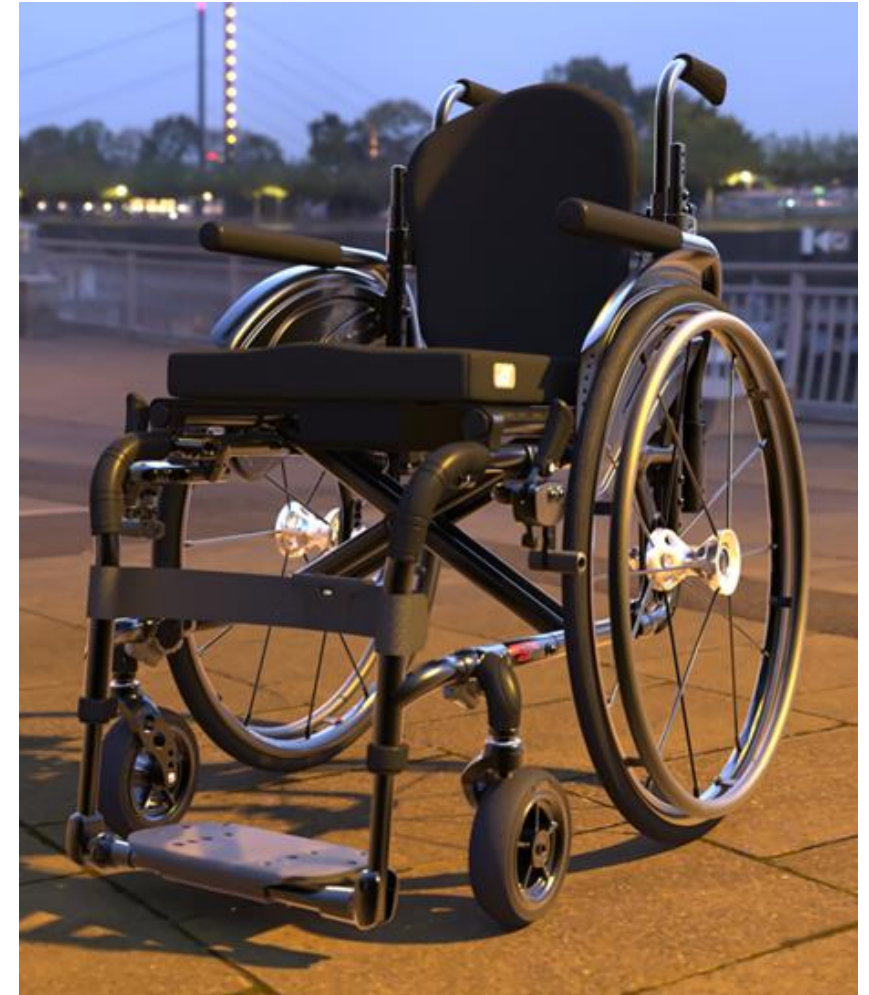
Caractéristiques du produit

Protège-vêtement Desk et option crash-test

- **Protège-vêtement Desk** : nouveau design modernisé du protège-vêtement. **Verrouillage amélioré** : la charnière arrière verrouille le protège-vêtement et ne peut être détachée que par une légère rotation du protège-vêtement.
- **Crash-test**: crash-test selon la norme ISO 7176-19:2022. L'option crash-test comprend des anneaux sur le châssis arrière. Les coussinets caoutchouc de série (pour le SA) empêchent les dégradations et modèrent le bruit.
- Crash-testé avec **appui-tête** (QSC030410 / QSC030411)



- **Visualiseur** (comme pour le Nitrum)
- **Les configurations** peuvent être partagées ou imprimées. Maintenant également avec les données de poids
- **Gain de temps** dans l'ajustement **pour le revendeur!**
- **Nouveau design, résolution supérieure et facilité d'utilisation améliorée**



Caractéristiques du produit

Le fauteuil le plus léger



- Largeur d'assise 360 x profondeur d'assise 400 mm
- Roues avant alu 4" (étroites)
- Hauteur de dossier 350 mm
- Dossier 90°
- Palettes plastique séparées, angle non réglable
- Sans poignées
- Protège-vêtement carbone
- Frein compact
- Roues arrière 24" / Schwalbe One / main courante alu