

*StreetJet*

1-2-3 *GO!*





# CONNEXION FACILE. UTILISATION INTUITIVE. TRACTION PUISSANTE.

## CONNEXION FACILE

- Le système de fixation breveté One-Touch permet un accrochage simple, rapide et facile au fauteuil roulant pour un pur plaisir de conduite.

## UTILISATION INTUITIVE

- Le StreetJet a été conçu pour des personnes ayant des capacités manuelles limitées. Toutes les fonctions peuvent être activées avec un minimum de force.

## TRACTION PUISSANTE

- Un moteur puissant et une batterie de grande capacité permettent jusqu'à 50 km de trajet, même sur terrain accidenté, pour un plaisir de conduite sans souci.

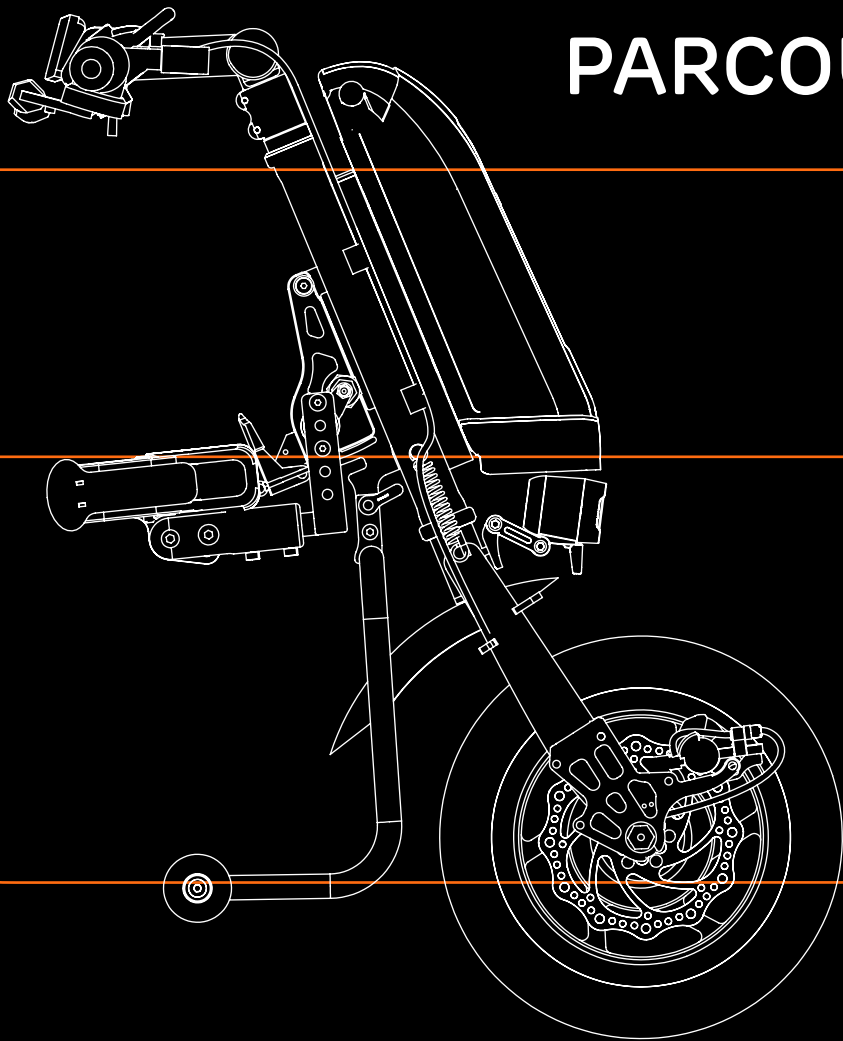
## PERSONNALISABLE

- Le StreetJet propose un grand choix d'accessoires et d'options de conduite. Il est en outre ajustable individuellement pour un maximum de confort.





# PLUS DE PUISSANCE POUR LES LONGS PARCOURS



L'Empulse StreetJet est une alternative fiable et sans émissions de CO2 pour les parcours sportifs et les longs trajets sur sol accidenté.

Éveillez votre esprit d'aventure ! La puissance du StreetJet offre la possibilité de s'épanouir à un nouveau sentiment de liberté et d'indépendance. Profitez de la puissance du moteur pour ne pas laisser la fatigue de vos bras décider pour vous. Disponible en version 630 watts (12") ou 750 watts (16").

Un système électrique parfaitement harmonisé, composé d'un moteur sans balai performant et d'une puissante batterie lithium-ion, assure une grande autonomie et des réserves d'énergie pour rouler dans la montagne.

Grand confort de conduite même sur de longs parcours grâce au régulateur de vitesse et au pneu à air hybride.

Que l'on soit jeune ou vieux, en ville ou à la campagne, presque tout le monde peut bénéficier de cette mobilité sans limite. Le StreetJet donne beaucoup de plaisir à conduire et des sensations inédites sur les terrains les plus divers.

# SYSTÈME DE FIXATION «ONE TOUCH»

**BREVETÉ**

Le système de fixation One Touch a été conçu pour permettre un accrochage simple, rapide et facile au fauteuil roulant. Le design des pinces assure un accrochage simple grâce au levier One Touch. Il est aussi adapté aux personnes ayant des capacités manuelles limitées. Le système de fixation One Touch se décline pour un grand nombre de formes de cadre. Aucun accessoire supplémentaire pouvant représenter un poids supplémentaire en cas de non-utilisation ne reste accroché sur le fauteuil. Grâce aux béquilles avec roues d'appui, au design des pinces et à la marche arrière, le StreetJet n'a pas besoin d'être soulevé pendant l'accrochage.



**1** Ouvrez les pinces One Touch, avancez le cadre avant du fauteuil dans les pinces et verrouillez-les par une légère pression sur le levier.



**2** Tirez et tenez ouvert le levier de déverrouillage du guidon, relevez le guidon vers l'avant ou bien utilisez pour ce faire la marche arrière puis lâchez le levier de déverrouillage.



**3** Verrouillez le petit levier rouge du cadre intermédiaire et c'est parti !

**GO!**





## CHOISIR LA TAILLE DE LA ROUE

### ROUE 12"

Pour une longueur totale moindre et un rayon de braquage plus compact – votre choix pour la ville et la facilité du transport.



### ROUE 16"

Pour plus de confort et les terrains accidentés – votre choix pour des aventures outdoor.





# SENTIERS BATTUS

Améliorez votre mobilité – que ce soit pour aller au travail, pour découvrir la ville ou bien pour des aventures en plein air. Le StreetJet augmente le confort comme la mobilité et vous fait savourer la liberté de découvrir de nouveaux itinéraires.

L'éclairage LED assure une bonne visibilité les jours de brouillard et dans la nuit noire.



# TOUT SOUS CONTRÔLE

- 1 Guidon à angle réglable.
- 2 Accélérateur conçu pour une utilisation ergonomique et précise
- 3 Levier de frein moteur électrique proportionnel pour un freinage ergonomique et précis.
- 4 Levier d'accrochage/déverrouillage pour un accrochage/décrochage simple et sûr en ayant les deux mains sur le guidon.
- 5 Levier de frein pour l'actionnement du frein mécanique. Frein de stationnement intégré.
- 6 Le régulateur de vitesse maintient une vitesse constante pour une conduite confortable.
- 7 Commutateur avant/arrière pour faciliter les manœuvres.
- 8 Écran LCD facile à lire pour surveiller la vitesse, la distance parcourue, l'état de la batterie et la consommation électrique.



Réglage du mode vitesse maximale ainsi que de l'accélération (par ex. accélération réduite pour les personnes ayant une déficience de la stabilité du tronc).



# PLUS D'AUTONOMIE POUR PLUS D'AVENTURES

La batterie lithium-ion d'une capacité de 14 Ah et avec un système de gestion intelligent permet des excursions jusqu'à 50 km, sans avoir à se préoccuper de son niveau de chargement.

Grâce à son port de charge USB, vous pouvez charger votre smartphone pendant que l'application de navigation est activée ou que vous écoutez de la musique.





# UNE FORCE DE FREINAGE SUR LAQUELLE VOUS POUVEZ COMPTER

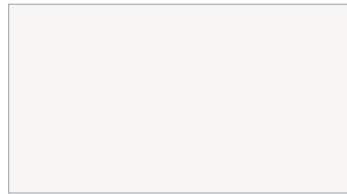
Le frein à disque précis et puissant, avec une transmission de puissance efficace et une force de freinage à réaction rapide, assure un freinage optimal sur divers types de terrains ou de conditions météo.

Le système de freinage double, ou en option triple, assure confort et sécurité. Le système de freinage double comprend un frein à disque mécanique et un frein électrique proportionnel séparé. En option, le système de freinage triple est complété par un deuxième frein mécanique.

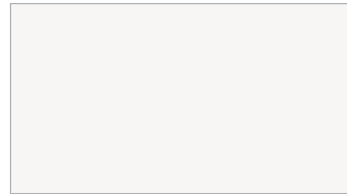




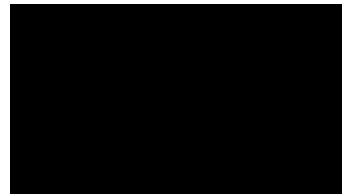
# COULEURS DE LA FOURCHE ET DU CADRE PRINCIPAL : THERMOLAQUÉES



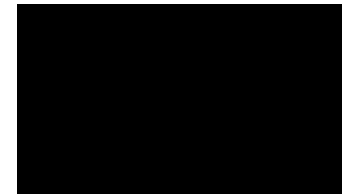
White gloss 100



White matt 101



Black gloss 103



Black matt 105



Green gloss 107



Red gloss 108



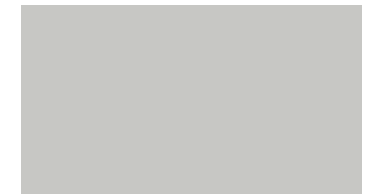
Yellow gloss 120



Grey matt 131



Grey gloss 132



Light grey matt 133



Cream gloss 135



Duckegg blue gloss 141



Forest green gloss 143



Navy blue matt 152



Purple gloss 157



Dark blue gloss 151



Royal blue gloss 154



Blue gloss 174



Orange gloss 180



Pink gloss 188



## Kit de couleurs anodisées

(béquilles, cadre intermédiaire, pinces One Touch) disponible en 5 couleurs :



anodisé, noir



anodisé, rouge



anodisé, bleu



anodisé, rose



anodisé, or

## Couleur des câbles de frein et de verrouillage

3 couleurs disponibles :



noir

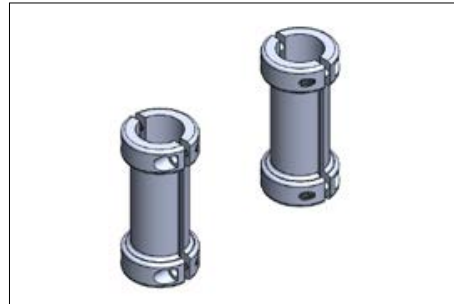


bleu



rouge

Le StreetJet offre une multitude d'accessoires pour vos besoins personnels. Ces accessoires ont été adaptés spécialement pour le StreetJet.



Protection de cadre avant : disponible pour cadres à tubes ronds et ovales



Pas de soulèvement inconfortable grâce à la position debout du StreetJet.



L'éclairage LED : éclaire votre chemin et vous rend plus visible.



Garde-boue carbone : look moderne et poids plume



Porte-bagages : jusqu'à 8 kg de charge, pour un transport confortable de vos affaires.



Triple système de freinage : double freinage mécanique et frein moteur électrique proportionnel.





# Empulse StreetJet

## DONNÉES TECHNIQUES

Tension de fonctionnement	36 volts
Autonomie	jusqu'à 50 km (2)
Pente max.	jusqu'à 11% (6°)
Puissance de moteur max.	12" 250 W (630 W) / 16" 250 W (750 W)
Largeur du châssis avant	220 - 425 mm (1)
Poids max. utilisateur	120 kg
Vitesse max.	6 km/h; en option 10 ou 15 km/h (4)
Poids batterie	2,6 kg
Poids total sans batterie	dès 12,9 kg (3)
Poids total, batterie incluse	dès 15,5 kg (3)
Batterie	Li-Ion, 36V, 14 Ah, système intelligent de gestion des batteries
Dimension de la roue	12", pneu à air / 16", pneu à air
Chargeur	42 V / 2,0 A
Frein	Système de freinage double : frein à disque mécanique et frein électrique proportionnel.  Système de triple freinage en option : double frein mécanique et frein électrique proportionnel.



Rev.: 10/2022



### Sunrise Medical SA

Erlenauweg 17  
3110 Münsingen  
Fon: 031 958 3838  
info@sunrisemedical.ch  
www.SunriseMedical.ch

Certifié selon toutes les normes EN12184 en vigueur

- (1) Dimension intérieure, mesurée de la face interne d'un tube à l'autre. Pour contrôler la compatibilité, n'utilisez que la dimension mesurée et non la largeur d'assise.
- (2) Selon ISO 7176 - 4, en fonction de la structure du sol, du poids de l'utilisateur, de la température ambiante, de la vitesse et du comportement de conduite.
- (3) Selon configuration du produit.
- (4) Vérifiez les lois et réglementations en vigueur dans votre pays concernant la vitesse maximale autorisée. Les réglages de vitesse maximale ne peuvent être effectués que par Sunrise Medical.

Vous trouverez des informations supplémentaires sur les données techniques, les options et les accessoires dans le bon de commande. Les données sont susceptibles d'être modifiées à tout moment. Si vous avez des questions, adressez-vous à Sunrise Medical. Ce document existe en format PDF pour les personnes malvoyantes sur [www.SunriseMedical.ch](http://www.SunriseMedical.ch).