



Fauteuil roulant
multifonctionnel

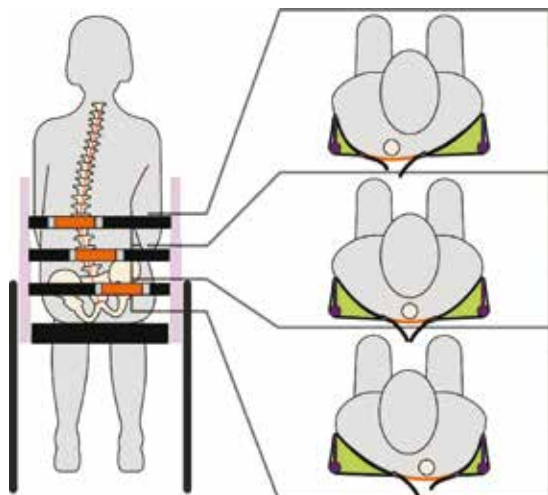
EMINEO



Emineo. D'excellentes propriétés de conduite combinées à un confort d'assise optimal et un design moderne. Pour l'utilisateur de fauteuil roulant actif restant assis de nombreuses heures par jour dans le fauteuil et ayant besoin d'un soutien maximal, Emineo offre un haut niveau de confort d'assise, de stabilité et de liberté de mouvement. Aussi bien utilisable comme fauteuil roulant à propulsion ou accompagné. Le réglage unique de l'inclinaison et la structure stable combinés à un poids léger confèrent à ce fauteuil roulant d'excellentes propriétés de conduite. Grâce aux nombreuses possibilités de réglage – repose-jambes à compensation, potence repose-pieds réglable et hauteur du dos et des bras réglable – ce fauteuil roulant modulaire peut facilement et rapidement être adapté à l'utilisateur individuel. Pour les réglages les plus utilisés, il suffit de : dévisser les boulons, déterminer la position souhaitée et fixer. Et tout cela, avec un nombre minimal de clés. En outre, l'Emineo est facile à plier et pratique à emporter.



EMINEO



Dossier préformé avec bandes Velcro et soutien latéral réglable



Confort de réglage

L'Emineo offre des possibilités de réglage étendues et est équipé d'un mesurage clair. Pour la plupart des réglages, une seule clé suffit. Rapide et efficace, une solution optimale pour chaque utilisateur.

Grand confort d'assise

Un bon positionnement et une stabilité maximale favorisent l'activité de l'utilisateur. Dossier préformé Smartsit unique en option pour encore plus de confort.

Réglage unique de l'inclinaison

Le réglage unique de l'inclinaison est facile et léger à commander grâce à son réglage du centre de gravité. La manette de commande peut être placée de manière à ce que l'utilisateur lui-même puisse facilement régler l'inclinaison.

Moderne et compact

L'Emineo a non seulement un design moderne et attrayant qui plaît à de nombreux utilisateurs, mais est également le fauteuil roulant confort le plus léger sur le marché. Compact à l'usage, il se replie facilement pour être emporté.

Fauteuil roulant manuelle modulaire

Confort de réglage

Grand confort d'assise

Réglage unique de l'inclinaison

Moderne et compact

DIMENSIONS

Poids maximal de l'utilisateur	kg	135
Longueur totale	mm	1000
Largeur totale	mm	largeur effective de l'assise + 230
Poids totale	kg	27
Réajustement basculant	°	25
Angle d'assise	°	0 - 6
Profondeur effective de l'assise	mm	390 - 500
Largeur effective de l'assise	mm	39, 45, 51
Hauteur d'assise avec coussin	mm	410 - 530
Hauteur d'assise sans coussin	mm	360 - 480
Angle de dossier	°	85 - 100
Hauteur de dossier	mm	500 - 600
Diamètre de roues avant	inch	4, 5, 6, 8, 200x50
Diamètre de roues arrière	inch	20, 22, 24

PERFORMANCE

Rayon minimal de braquage (ISO 7176-5)	mm	780
--	----	-----

ISO 7176-19

EN12182 (1999)

EN12183 (1999)



www.SunriseMedical.ch

