



Adresse de facturation:

Société:

Rue:

NPA/Lieu:

Fon:

Date:

Commission:

Adresse de livraison:

Société:

Rue:

NPA/Lieu:

Fon:

Numéro de commande Sunrise Medical:



Jay® J3 - caractéristiques

Technologie Optiwell pour une stabilité maximale & répartition de la pression optimale

Remplissage de fluide standard ou individuellement adaptable pour optimiser le niveau de remplissage et considérer les besoins particuliers et changeants.

Technologie Air: protection de la peau optimum, poids minimisé

Modifications individuelles possibles, accessoires de positionnement disponibles.

Base en mousse std ou profonde. Housse micro-climat avec couche de confort.

E-mail service clientèle : cs@sunrisemedical.ch

Poids max. de l'utilisateur 150 kg (LS 300 - 500 mm)
227 kg (LS 560 - 600 mm)

Poids de l'utilisateur kg

Exemple d'utilisation:

Utilisateur avec un risque d'escarres haut (base std) à extrêmement haut (base profonde);
soit des besoins posturaux inexistant jusqu'à très prononcés.

Correction de la posture symétrique jusqu'à fortement asymétrique, stabilité médiane, latérale, en avant, en arrière et un positionnement optimal possible.

Prix de base dès CHF 975 hors TVA

Prix de vente recommandé

Garantie

Selon nos conditions générales de vente
Sous réserve de modifications techniques et de fautes d'impression

Pour commander le coussin JAY J3, veuillez respecter les étapes suivantes, pour qu'un code individuel puisse être élaboré.

J3C	S	4040	B	FF	M
JAY J3 coussin	ETAPE 1	ETAPE 2	ETAPE 3	ETAPE 4	ETAPE 5

JAY J3 COUSSIN	Code #	Prix
JAY J3 coussin, technologie Fluide	J3C	975
JAY J3 coussin, technologie Air - uniquement pour hauteur du coussin Star	J3C	975

ETAPE 1

HAUTEUR DU COUSSIN	Sélection	Code #	Prix
Standard (95 mm - dim. sans chargement)	<input type="checkbox"/>	S	Std
Profond * (110 mm - dim. sans chargement)	<input type="checkbox"/>	D	n/c

* Coussins 300x300, 300x350 et 350x300 mm ne sont pas disponibles en version profonde.
La version profonde a été créée spécialement pour garantir une immersion optimale des clients à hauts risques d'escarres.

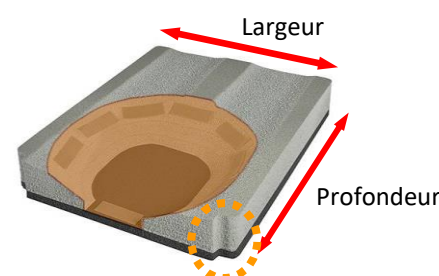


ETAPE 2

LARGEUR (LS) ET PROFONDEUR (PS) DU SIÈGE	Code #	Prix
Coussin largeur 300 - 500 mm, poids max. de l'utilisateur 150 kg	LSPS	Std
Coussin largeur 560 - 600 mm, poids max. de l'utilisateur 227 kg	LSPS	Std

		Largeur du siège (LS)										
		300	350	380	400	420	440	460	480	500	560	600
Profondeur du siège (PS)	300	☆	☆	□								
	350	☆	○	□	□	□	□	□	□	□	□	□
	380	□	○	○	○	○	○	□	□	□	□	□
	400	□	○	○	○	○	○	○	○	□	□	□
	420	□	□	○	○	○	○	○	○	○	□	□
	440	□	□	○	○	○	○	○	○	□	□	□
	460	□	○	□	○	○	○	○	○	○	○	○
	480	□	□	□	□	○	○	○	○	○	○	○
	500	□	□	□	□	□	○	○	○	○	○	○
	560	□	□	□	□	□	□	□	□	□	○	○
600				□	□	□	□	□	□	○	○	
Standard PLA		A			B (Réduction à PLA A possible)				C (Réduction à PLA A & B possible)			

	Prix
○ Hauteur du coussin standard et profond	n/c
□ Modifié la taille, livraison plus long	50 (net)
☆ Uniquement en hauteur du coussin standard	n/c



Veuillez mesurer la PS à partir des entailles pour les tubes dossier jusqu'au bord avant (mesuré sur la face supérieur)

ETAPE 3

(Etape optionale - seulement si une dimension PLA "non-standard" a été choisie)

Dimension évidement pelvien (Pelvic Loading Area PLA)

B PLA seulement à partir d'une largeur de 400 mm (modification possible)

C PLA seulement à partir d'une largeur de 500 mm (modification possible)

	Sélection	Code #
A Etroit	<input type="checkbox"/>	A
B Moyen	<input type="checkbox"/>	B
C Large	<input type="checkbox"/>	C

ASIS	PLA
< 250 mm	A
250 - 300 mm	B
> 300 mm	C

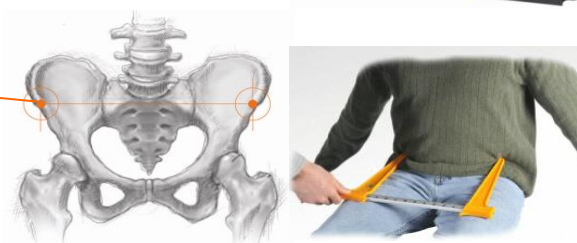
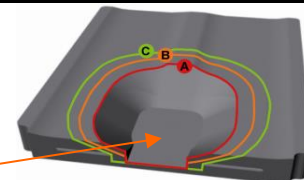
* sauf qu'une autre largeur est demandée

Pour déterminer la dimension du bassin individuellement, veuillez mesurer (p.ex. par une échelle JAY) la distance entre les épines iliaques antéro-supérieures (Anterior Superior Iliac Spine ASIS).

Il en résulte la dimension, resp. le code pour la dimension de l'évidement pour le bassin dans la coque de base (PLA).

Le choix précis de la dimension pelvienne garantit une bonne stabilité, un soulagement de la pression optimal et un confort accru.

L'expérience a montré que la grandeur standard du PLA convient à la plupart des utilisateurs. Toutefois si cela est recommandé cliniquement, la grandeur peut être adaptée par des anneaux de réduction (voir rubrique accessoires) ou par une modification.



A ou B ou C

ETAPE 4

Technologie FLUIDE

	Sélection	Code #
Support Fluide, remplissage standard	<input type="checkbox"/>	FF
Support Fluide, remplissage individuel *	<input type="checkbox"/>	FV

* Le support fluide individuel (FV) est fourni normalement avec deux Fluid Pads 3D pour un positionnement personnel ou une stabilisation du bassin et offre de l'espace additionnel pour 2 Pads supplémentaires (total 4 par coussin) dans les dimensions: "Small, Medium, Large ou X-Large" (voir accessoires).

FV pour PLA	Quantité	Code #
FV pour PLA A	2 x Medium	FSPM
FV pour PLA B	2 x Large	FSPL
FV pour PLA C	2 x X-Large	FSPXL

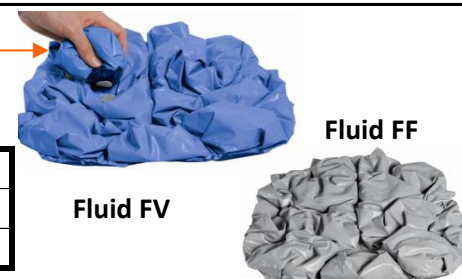
La dimension des deux Fluid Pads fournis est adaptée automatiquement à la dimension PLA.

Technologie AIR *

	Sélection	Code #
Support Air, système à un comp., valve simple	<input type="checkbox"/>	AS
Support Air, système à deux comp., valve double	<input type="checkbox"/>	AD

* Pompe à air et set de support incl.

Positionnement individuel des 3D Fluid Pads pour Fluid FV



FF ou FV

AS ou AD

ETAPE 5

HOUSSE POUR COUSSIN

	Sélection	Code #
Housse incontinence	<input type="checkbox"/>	I
Housse micro-climat	<input type="checkbox"/>	M

I ou M

ACCESSOIRES

PLA anneau de réduction pour coquille de base standard

<input type="checkbox"/>	J3CPLARSCB	PLA réduction std, C à B	88
<input type="checkbox"/>	J3CPLARSCA	PLA réduction std, C à A	88
<input type="checkbox"/>	J3CPLARSBA	PLA réduction std, B à A	88

PLA anneau de réduction pour coquille de base profonde

<input type="checkbox"/>	J3CPLARDCB	PLA réduction profonde, C à B	88
<input type="checkbox"/>	J3CPLARDCA	PLA réduction profonde, C à A	88
<input type="checkbox"/>	J3CPLARDBA	PLA réduction profonde, B à A	88

Kit de positionnement et d'évaluation (détail set voir page 3)

<input type="checkbox"/>	J3CPEKEU	Kit de positionnement	464
<input type="checkbox"/>	J3CEKSAEU	Kit d'évaluation, PLA standard	876
<input type="checkbox"/>	J3CEKDAEU	Kit d'évaluation, PLA profonde	876

3D Fluid Pads supplémentaires (pièce)

<input type="checkbox"/>	J3CFSPS	Small	118
<input type="checkbox"/>	J3CFSPM	Medium	118
<input type="checkbox"/>	J3CF SPL	Large	118
<input type="checkbox"/>	J3CFSPXL	X-Large	118

Housse de remplacement

<input type="checkbox"/>	J3CC _____ I	Housse incontinence std et profonde	133
<input type="checkbox"/>	J3CC _____ M	Housse micro-climat std et profonde	133

LSPS Veuillez ajouter la largeur / profondeur du coussin

Planche pour siège fixe

<input type="checkbox"/>	JSI _____	Planche pour siège fixe (en bois)	77
--------------------------	-----------	-----------------------------------	----

LSPS Veuillez ajouter la largeur / profondeur du coussin

J3 No. CODE

J3C					
	ETAPE 1	ETAPE 2	ETAPE 3	ETAPE 4	ETAPE 5

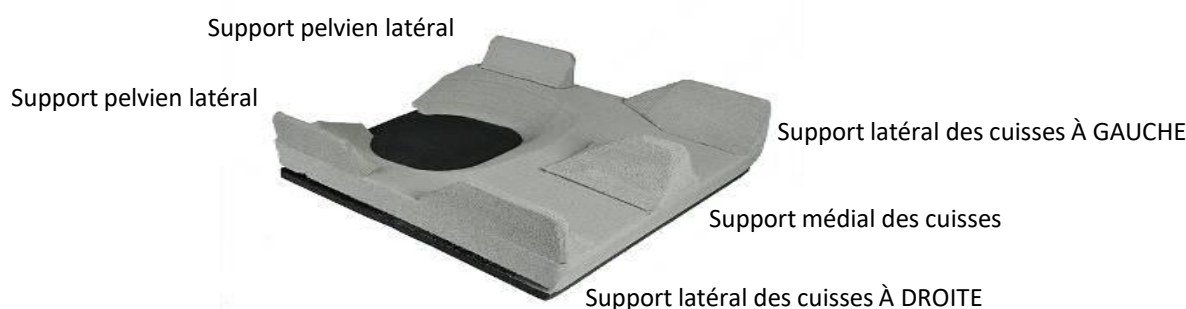
Remarques:

JAY JAY J3		Prix de base	CHF	975
Total des suppléments/réductions de prix			CHF	
Emballage et frais d'expédition			CHF	13
TVA 8.1%			CHF	
Prix T.T.C			CHF	

POSITIONNEMENT

Description	Prix	Court (Larg. coussin 300 - 380 mm)			Moyen (Larg. coussin 400 - 480 mm)			Long (Larg. coussin 500 - 600 mm)		
Support latéral des cuisses Paire	25 mm	154	<input type="checkbox"/>	J3CALS1	<input type="checkbox"/>	J3CALM1	<input type="checkbox"/>	J3CALL1		
Support latéral des cuisses Paire	50 mm	154	<input type="checkbox"/>	J3CALS2	<input type="checkbox"/>	J3CALM2	<input type="checkbox"/>	J3CALL2		
Support médial des cuisses Pce.	25 mm	77	<input type="checkbox"/>	J3CAMS1	<input type="checkbox"/>	J3CAMM1	<input type="checkbox"/>	J3CAML1		
Support médial des cuisses Pce.	50 mm	77	<input type="checkbox"/>	J3CAMS2	<input type="checkbox"/>	J3CAMM2	<input type="checkbox"/>	J3CAML2		
Support pelvien latéral Paire	50 mm	154	<input type="checkbox"/>	J3CAPS2	<input type="checkbox"/>	J3CAPM2				

Description	Prix	PLA A			PLA B			PLA C		
Correcteur d'obliquité gauche Base standard	77	<input type="checkbox"/>	J3CSAOL	<input type="checkbox"/>	J3CSBOL	<input type="checkbox"/>	J3CSCOL			
Correcteur d'obliquité droit Base standard	77	<input type="checkbox"/>	J3CSAOR	<input type="checkbox"/>	J3CSBOR	<input type="checkbox"/>	J3CSCOR			
Correcteur d'obliquité gauche Base profonde	77	<input type="checkbox"/>	J3CDAOL	<input type="checkbox"/>	J3CDBOL	<input type="checkbox"/>	J3CDCOL			
Correcteur d'obliquité droit Base profonde	77	<input type="checkbox"/>	J3CDAOR	<input type="checkbox"/>	J3CDBOR	<input type="checkbox"/>	J3CDCOR			



Détail set J3CPEKEU - Kit de positionnement			Court (Larg. coussin 300 - 380 mm)			Moyen (Larg. coussin 400 - 480 mm)			Long (Larg. coussin 500 - 600 mm)		
Support latéral des cuisses	25 mm	Paire			1x	J3CALM1			1x	J3CALL1	
Support latéral des cuisses	50 mm	Paire	1x	J3CALS2	1x	J3CALM2			1x	J3CALL2	
Support médial des cuisses	25 mm	Pce.			1x	J3CAMM1			1x	J3CAML1	
Support médial des cuisses	50 mm	Pce.	1x	J3CAMS2	1x	J3CAMM2			1x	J3CAML2	
Support pelvien latéral	50 mm	Paire	1x	J3CAPS2	1x	J3CAPM2					
						PLA B			PLA C		
Correcteur d'obliquité gauche	Base standard				1x	J3CSBOL			1x	J3CSCOL	
Correcteur d'obliquité droit	Base standard				1x	J3CSBOR			1x	J3CSCOR	
Correcteur d'obliquité gauche	Base profonde				1x	J3CDBOL			1x	J3CDCOL	
Correcteur d'obliquité droit	Base profonde				1x	J3CDBOR			1x	J3CDCOR	
Bande adhésive à pression réutilisable (PSA)			1x	J3CPRT							

Détail set J3CEKSAEU - Kit d'évaluation J3C base standard										
Option Fluid Pad, remplissage individuel (FV)	PLA B et PLA C				1x	J3CSBFVEU			1x	J3CSCFVEU
Réduction PLA standard C -> B					1x	J3CPLARSCB				
Fluid Pads supplémentaires - Small et Medium					2x	J3CFSPS			2x	J3CFSPM
Fluid Pads supplémentaires - Large et X-Large					2x	J3CFSPXL			2x	J3CFSPXL
Kit de réparation pour Air Pad					1x	J3CRK				
Pompe à air pour Air Pad					1x	J3CAP				

Détail set J3CEKDAEU - Kit d'évaluation J3C base profonde										
Option Fluid Pad, remplissage individuel (FV)	PLA B et PLA C				1x	J3CDBFVEU			1x	J3CDCFVEU
Réduction PLA profonde C -> B					1x	J3CPLARDCB				
Fluid Pads supplémentaires - Small et Medium					2x	J3CFSPS			2x	J3CFSPM
Fluid Pads supplémentaires - Large et X-Large					2x	J3CFSPXL			2x	J3CFSPXL
Kit de réparation pour Air Pad					1x	J3CRK				
Pompe à air pour Air Pad					1x	J3CAP				

Fluid et Air Pads														
PLA A			Prix CHF	PLA B			Prix CHF	PLA C			Prix CHF			
<input type="checkbox"/>	J3CSAFFEU	Fluid FF	Std	565	<input type="checkbox"/>	J3CSBFFEU	Fluid FF	Std	565	<input type="checkbox"/>	J3CSCFFEU	Fluid FF	Std	565
<input type="checkbox"/>	J3CSAFVEU	Fluid FV	Std	565	<input type="checkbox"/>	J3CSBFVEU	Fluid FV	Std	565	<input type="checkbox"/>	J3CSCFVEU	Fluid FV	Std	565
<input type="checkbox"/>	J3CDAFFEU	Fluid FF	Prof.	565	<input type="checkbox"/>	J3CDBFFEU	Fluid FF	Prof.	565	<input type="checkbox"/>	J3CDCFFEU	Fluid FF	Prof.	565
<input type="checkbox"/>	J3CDAFVEU	Fluid FV	Prof.	565	<input type="checkbox"/>	J3CDBFVEU	Fluid FV	Prof.	565	<input type="checkbox"/>	J3CDCFVEU	Fluid FV	Prof.	565
<input type="checkbox"/>	J3CSAASEU	Air 1 valve	Std	565	<input type="checkbox"/>	J3CSBASEU	Air 1 valve	Std	565	<input type="checkbox"/>	J3CSCASEU	Air 1 valve	Std	565
<input type="checkbox"/>	J3CSAADEU	Air 2 valves	Std	565	<input type="checkbox"/>	J3CSBADEU	Air 2 valves	Std	565	<input type="checkbox"/>	J3CSCADEU	Air 2 valves	Std	565