

StreetJet



BON DE COMMANDE

L'illustration peut diverger de l'exécution réelle du produit. Sous réserve d'erreurs, de fautes d'impression et de modifications. À tout moment, il est possible de demander une liste de prix actuelle.

Adresse de facturation ou n° du client		Adresse de livraison	
		correspond à l'adresse de facturation	
N° client		N° client	
Nom		Nom	
Rue		Rue	
NPA/Lieu		NPA/Lieu	
E-mail		E-mail	
Tél.		Tél.	
Informations relatives à la commande		Poids de l'utilisateur	
Commande	Devis	Poids total autorisé max. : 120 kg	
Commission		Poids de l'utilisateur	kg
N° art. 478 000 01		Prix de base CHF 6'630 Prix hors TVA / prix de vente recommandé	
Dernière mise à jour : 01.01.2024, prix valables jusqu'à nouvel avis			

Données techniques

Poids max. utilisateur	120 kg	Vitesse max.	6 km/h; en option 10 km/h ou 15 km/h
Largeur du châssis avant	220 - 425 mm Dimensions intérieures, mesurées de l'intérieur du tube à l'intérieur du tube. Pour contrôler la compatibilité, n'utilisez que la dimension mesurée et non l'argeur d'assise.	Dimension de la roue	12", pneu à air / 16", pneu à air
Poids batterie	2,6 kg	Puissance du moteur max.	12" 250 W (630 W) / 16" 250 W (750 W)
Poids total sans batterie	dès 12,9 kg selon configuration du produit.	Batterie	Li-Ion, 36V, 14 Ah, système intelligent de gestion des batteries
Poids total, batterie incluse	dès 15,5 kg selon configuration du produit.	Frein	Système de freinage double : frein à disque mécanique et frein électrique proportionnel. Système de triple freinage en option : double frein mécanique et frein électrique proportionnel.
Chargeur	42 V / 2,0 A	Autonomie	jusqu'à 50 km Selon ISO 7176 - 4, en fonction de la structure du sol, du poids de l'utilisateur, de la vitesse conduite, du comportement de conduite et de la température ambiante.
Tension de fonctionnement	36 volts	Pente max.	jusqu'à 11% (6°)
Classe de protection IP	IPX4		

Dimension des roues CHF

STE070092	Roue motrice, 12 pouces, pneus à air hybrides, 250W/630W	STD
STE070093	Roue motrice, 16 pouces, pneus à air hybrides, 250W/750W	312

Montage / Système de fixation One Touch CHF**Système de fixation One Touch**

STE010053	Système de fixation One Touch pour fauteuils roulants avec châssis à tubes ronds, réglable 19 - 24 mm Avant de passer la commande, vérifiez toujours l'espace de montage pour les pinces d'amarrage. Selon la configuration et les options, il est possible qu'il n'y a pas suffisamment d'espace.	–
STE010054	Système de fixation One Touch pour fauteuils roulants avec châssis à tubes ronds, réglable 25 - 35 mm Avant de passer la commande, vérifiez toujours l'espace de montage pour les pinces d'amarrage. Selon la configuration et les options, il est possible qu'il n'y a pas suffisamment d'espace.	–
STE010059	Système de fixation One Touch pour fauteuils roulants Sopur avec châssis à tubes ovales (Nitrum, Xenon ² FF, Helium)	–

Largeur du cadre avant CHF**Largeur du cadre avant du fauteuil roulant**

Mesuré de la face intérieure d'un tube à l'autre. Pour contrôler la compatibilité, n'utilisez que la dimension mesurée et non la largeur d'assise.

STE000160	220 - 275 mm	–
STE000161	275 - 330 mm	–
STE000162	330 - 425 mm	–

Levier d'accélération CHF**Côté de montage**

STE000082	Montage à droite (frein électrique proportionnel sur le côté opposé)	STD
STE000083	Montage à gauche (frein électrique proportionnel sur le côté opposé)	–

Guidon CHF

STE000163	Étroit 480 mm	STD
STE000164	Large 540 mm	–

Frein CHF

	Frein électrique proportionnel (du côté opposé du levier d'accélération)	STD
	Frein à disque mécanique Shimano, y compris fonction de frein de stationnement	STD
STE060026	Monté à droite	–
STE060027	Monté à gauche	STD
STE060025	Double frein à disque, mécanique	437

Vitesse CHF

STE000025	Vitesse, max. 6 km/h	STD
STE000027	Vitesse, max. 10 km/h Vérifiez les lois et réglementations en vigueur dans votre pays concernant la vitesse maximale autorisée.	–
STE000028	Vitesse, max. 15 km/h Vérifiez les lois et réglementations en vigueur dans votre pays concernant la vitesse maximale autorisée.	145

Écran CHF

	Écran : réglage de l'accélération, vitesse, vitesse moyenne, vitesse maximale, durée du trajet, distance parcourue, kilométrage total, état de charge, consommation d'énergie	STD
--	---	-----

Couleurs CHF

Couleur du châssis (fourche et cadre)		
RGK100200	Black matt 105	STD
RGK100171	White matt 101	155
RGK100202	Grey matt 131	155
RGK100203	Light grey matt 133	155
RGK100204	Navy blue matt 152	155
RGK100151	Black gloss 103	155
RGK100172	White gloss 100	155
RGK100152	Grey gloss 132	155
RGK100170	Cream gloss 135	155
RGK100166	Red gloss 108	155
RGK100169	Yellow gloss 120	155
RGK100163	Forest green gloss 143	155
RGK100161	Green gloss 107	155
RGK100159	Dark blue gloss 151	155
RGK100158	Royal blue gloss 154	155
RGK100156	Blue gloss 174	155
RGK100160	Duckegg blue gloss 141	155
RGK100168	Pink gloss 188	155
RGK100167	Orange gloss 180	155
RGK100157	Purple gloss 157	155
Kit-couleur anodisé (béquilles, cadres intermédiaires, système de fixation One Touch)		
STE100146	Anodisé, noir	STD
STE100147	Anodisé, rouge	197
STE100148	Anodisé, bleu	197
STE100149	Anodisé, violet	197
STE100173	Anodisé, or	197
Couleur des câbles de freins et verrouillage		
STE060028	Câble Bowden, noir	STD
STE060029	Câble Bowden, bleu	–
STE060030	Câble Bowden, rouge	–

Accessoires CHF

	Éclairage LED	STD
	Garde-boue en carbone	STD
	Béquilles avec roues d'appui	STD
STE090087	Batterie supplémentaire, lithium-ion, 14 Ah – 36V	1'092
STE110155	Chargeur supplémentaire	99
STE090189	Porte bagages (dans la couleur du cadre)	249
STE090190	Protection de cadre pour les tubes ronds, diamètre tube du cadre 19 mm Uniquement en combinaison avec STE010054 mécanisme de fixation One Touch pour cadre en tube rond, réglable 25 - 35 mm.	279
STE090191	Protection de cadre pour les tubes ronds, diamètre tube du cadre 25 mm Uniquement en combinaison avec STE010054 mécanisme de fixation One Touch pour cadre en tube rond, réglable 25 - 35 mm.	279
STE090192	Protection de cadre pour les tubes ronds, diamètre tube du cadre 30 mm Uniquement en combinaison avec STE010054 mécanisme de fixation One Touch pour cadre en tube rond, réglable 25 - 35 mm.	279
STE090194	Protection de cadre pour les tubes ronds, diamètre tube du cadre 32 mm Uniquement en combinaison avec STE010054 mécanisme de fixation One Touch pour cadre en tube rond, réglable 25 - 35 mm.	279
STE090195	Protection de cadre pour les tubes ovales (Nitrum, Xenon ² FF, Helium) Uniquement en combinaison avec STE010059 mécanisme de fixation One Touch pour les fauteuils roulants SOPUR avec cadre en tube ovale.	279

Dimension des roues



// STE070092 Roue motrice, 12 pouces,
pneus à air hybrides, 250W/630W



// STE070093 Roue motrice, 16 pouces,
pneus à air hybrides, 250W/750W

Mécanisme de fixation One Touch



// STE010059 Système de fixation One Touch pour fauteuils roulants
Sopur avec châssis à tubes ovales (Helium, Nitrum, Xenon² FF)

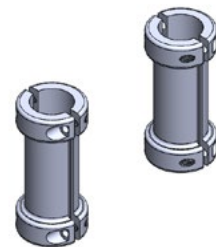
Accessoires



Éclairage LED, garde-boue en carbone,
frein à disque, béquilles avec roues d'appui



// STE090189 Porte bagages
(dans la couleur du cadre)



Protection de cadre (par exemple
STE090192, tubes ronds 30 mm)

Frein



// STE060025 Double frein à disque,
mécanique

Couleurs

Couleur du châssis (fourche et cadre)



Kit-couleur anodisé (béquilles, cadres intermédiaires, système de fixation One Touch)



Couleur câbles freins et verrouillage



Mention légale

Nous attirons votre attention sur le fait que l'utilisation du StreetJet dans sa version 15 km/h n'est autorisée sur la voie publique que dans certains pays et, sinon, uniquement sur des terrains privés.

Commentaires

StreetJet		CHF
Prix de base		6'630
Total des suppléments	(veuillez additionner les suppléments et inscrire la somme à droite)	
Emballage et participation aux frais d'expédition		90
Prix hors TVA		
TVA 8.1%		
Prix T.T.C.		

Date			Signature
Jour	Mois	Année	



Sunrise Medical SA

Erlenauweg 17
 3110 Münsingen
 Fon: 031 958 3838
 cs@sunrisemedical.ch
 www.SunriseMedical.ch