



Adresse de facturation:

Société: _____

Rue: _____

NPA/Lieu: _____

Fon: _____

Date: _____

Commission: _____



Adresse de livraison:

Société: _____

Rue: _____

NPA/Lieu: _____

Fon: _____

No de commande de Sunrise Medical: _____

Commande Devis

Prière d'envoyer les commandes à: cs@sunrisemedical.com.

Garantie
Selon nos conditions générales.

Charge tolérée jusqu'à **125 kg**
Poids de l'utilisateur kg

Prière de cocher les variantes et les accessoires désirés sur ce bon de commande.

Position tarifaire: adultes 30.128.006 / enfants 40.100.999

Toutes les mesures en mm, mesures arrondies ± 10 mm
Sous réserve de modifications techniques et de fautes d'impression

Prix de base CHF 4130
Prix hors TVA / prix de vente recommandé

Dimensions

- SOPUR Xenon² SA, Prix de base 4130
- Fixations pour le transport handicapés montées/marquées n/c

Largeur du siège en mm (mesuré d'un bord extérieur à l'autre du châssis)

	320	340	360	380	400	420	440	460	480	500
Profondeur du siège en mm	340	○	○	○	○	○	○	○	○	○
	360	○	○	○	○	○	○	○	○	○
	380	○	○	○	○	○	○	○	○	○
	400	○	○	○	○	○	○	○	○	○
	420	○	○	○	○	○	○	○	○	○
	440	○	○	○	○	○	○	○	○	○
	460	○	○	○	○	○	○	○	○	○
	480	○	○	○	○	○	○	○	○	○
	500	○	○	○	○	○	○	○	○	○
Long. du châssis 380 mm			par prof. du siège 20 mm de long. du châssis							

Toutes les mesures en mm et sans coussin.

La différence de l'hauteur entre l'arrière et l'avant du siège doit se situer entre 0 et moins 110 mm!
Pas d'inclinaison d'assise négative possible.

4" & 5" & 6" Soft uniquement avec fourche 45 mm.
Prenez en considération les différentes versions de fourches sur page 3!
Plus d'informations sur les procédés de mesure voir pages suivantes!

(1) Seules ces fourches sont autorisées pour l'utilisation du fauteuil roulant avec une assistance électrique.
Aucun entraînement auxiliaire ne peut être utilisé en combinaison avec les fourches 111 mm & 174 mm.

Hauteur du siège avant en mm

	Long. Fourche	430	440	450	460	470	480	490	500	510	520	530	540	550	560	
Routes avant	3"	111 mm	○	○	○											
		123 mm (1)		○	○	○										
		138 mm (1)				○	○	○								
		174 mm							○	○	○					
	Fourche Frog Leg (1)					○	○									
	4"	111 mm	○	○	○	○										
		123 mm (1)		○	○		○	○								
		138 mm (1)				○	○	○	○							
		174 mm								○	○	○	○			
	Fourche Frog Leg (1)					○	○	○								
	5"	111 mm			○		○	○								
		123 mm (1)					○	○	○							
		138 mm (1)						○	○	○						
		174 mm								○	○	○	○	○		
	Fourche Frog Leg (1)						○	○	○							
	6"	123 mm (1)						○	○	○						
138 mm (1)							○	○	○	○						
174 mm									○	○	○	○	○	○		
7"	138 mm (1)							○	○	○	○					
	174 mm									○	○	○	○	○	○	

Frog Leg



149 x 41 mm

Fourche monobras



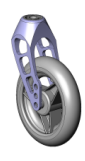
111 mm

Carbotecture



111 x 32 mm

Aluminium



123 x 45 mm

138 x 45 mm

174 x 45 mm

Veuillez choisir les versions de fourches sur page 3

Dimensions

Hauteur du siège arrière en mm (hauteur arrière ajustable chez tous les fauteuils)

Roues arrière	370	380	390	400	410	420	430	440	450	460	470	480	490	500
24" (540 mm)	○	○	○	○	○	○	○	○	○	○	○	○	○	○ ⁽¹⁾
25" (559 mm)	○	○	○	○	○	○	○	○	○	○	○	○	○	○ ⁽¹⁾

(1) Uniquement avec adaptateur poids léger

La différence de l'hauteur entre l'arrière et l'avant du siège doit se situer entre 10 et moins 110 mm!

Position t. CHF excl.

Siège

Toile de siège standard			
<input checked="" type="checkbox"/> 020002	Toile de siège avec 1 pochette à outils	30.507.000	Std
<input type="checkbox"/> 020003	Toile de siège avec 2 pochettes à outils (à partir largeur du siège 340 mm)	70.362.000	60
<input type="checkbox"/> 020004	Toile de siège avec pochette à outils et pochette de cathéter (à partir largeur du siège 340 mm)	70.362.000	60
<input type="checkbox"/> 020050	Rembourrage additionnel pour toile de siège		39
<input type="checkbox"/> 020000	Sans toile de siège		-50
Coussin et revêtement			
<input type="checkbox"/>	Coussin en mousse avec revêtement noir fermé medium <input type="checkbox"/> 30 mm (020101) <input type="checkbox"/> 50 mm (020102)		142
<input type="checkbox"/> 090018	Ceinture de sécurité avec boucle	70.112.000	83

Voir page 6 et les bons de commande JAY.



Dossier

<input checked="" type="checkbox"/> 030001	Dossier standard (dossier réglable en hauteur) // compatible avec le dossier JAY			Std
	Domaine de réglage	250 - 300 mm	300 - 400 mm	400 - 475 mm
	ajusté à	○ 250 mm	○ 300 mm	○ 350 mm
		○ 275 mm	○ 325 mm	○ 375 mm
		○ 300 mm	○ 350 mm	○ 400 mm
<input type="checkbox"/> 030002	Dossier poids léger (carbone), hauteur du dossier fixe incompatible avec dossier Jay3 et protège vêtements Desk			260
	Hauteur	○ 250 mm	○ 300 mm	○ 350 mm
		○ 275 mm	○ 325 mm	○ 375 mm
<input checked="" type="checkbox"/> 030010	Dossier standard, fixe 90° pas rabattable			Std
<input type="checkbox"/> 030012	Dossier réglable en angle pas rabattable (-15° à +13°)			n/c
<input checked="" type="checkbox"/> 030029	AVEC Prévion Desk pour le futur montage (pour le montage du protège vêtements Desk dans le futur)			Std
<input type="checkbox"/> 030032	SANS Prévion Desk pour le futur montage (sans 030029 - montage du protège vêtements Desk dans le futur pas possible)			n/c
<input type="checkbox"/> 030031*	Dossier pliable à sa demi-hauteur (vers l'avant) (à partir HD 325 mm. Incomp. avec poignées réglables en hauteur, freins à tambours)			n/c
<input checked="" type="checkbox"/> 030317	EXO PRO toile de dossier noir; polyester; rembourrée, adaptable & respirante - avec sac à dos (nouveau version EXO EVO) Coloris bandes latérales: <input checked="" type="checkbox"/> noir <input type="checkbox"/> orange <input type="checkbox"/> argent <input type="checkbox"/> rouge <input type="checkbox"/> bleu		30.507.000	Std
<input type="checkbox"/> 030316	EXO toile de dossier noir; polyester; rembourrée & adaptable - avec sac à dos (nouveau version EXO EVO) Coloris bandes latérales: <input checked="" type="checkbox"/> noir <input type="checkbox"/> orange <input type="checkbox"/> argent <input type="checkbox"/> rouge <input type="checkbox"/> bleu		30.507.000	n/c
<input type="checkbox"/> 030300	Sans toile de dossier			-50
Poignées				
<input type="checkbox"/> 030200	Sans poignées			n/c
<input checked="" type="checkbox"/> 030201	Poignées standard		30.510.000	Std
<input type="checkbox"/> 030203	Poignées rabattables (à partir HD 325 mm)		30.510.000	155
<input type="checkbox"/> 030204	Poignées réglables en hauteur (à partir HD 300 mm)		30.510.000	260
<input type="checkbox"/> 030205	Poignées réglables en hauteur, p. dossier JAY ou d'autres systèmes (à partir HD 325 mm)		30.510.000	260
<input type="checkbox"/> 030402	Barre de stabilisation pliable, avec fixation (à partir LS 380 mm et incomp. avec dossier poids léger)			183
<input type="checkbox"/> 030401	Barre de stabilisation rabattable, avec fixation (à partir LS 380 mm et incomp. avec dossier poids léger)			183
<input type="checkbox"/> 030411	Appui-tête, régl. en hauteur, profondeur et angle ¹⁾ <input type="checkbox"/> moyen - 200 x 110 mm		70.121.000 + 70.123.000	676
<input type="checkbox"/> 0304112	Appui-tête, régl. en hauteur, profondeur et angle ¹⁾ <input type="checkbox"/> grand - 230 x 110 mm		70.121.000 + 70.123.000	676

*030031 pas disponible dans toutes les configurations.

1) Uniquement avec des poignées réglables en hauteur / barre de stabilis. rabattable

Protège vêtements / Accoudoirs (Protège vêtements Desk à partir hauteur dossier 375 mm)

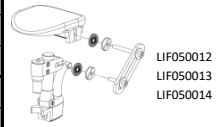
<input type="checkbox"/> 040005	Protège vêtements Desk	relevable/amovible, sans capitonnage	30.508.000	205
<input type="checkbox"/>	Protège vêtements Desk	relevable/amovible <input type="checkbox"/> court 250 mm (040001) <input type="checkbox"/> long 310 mm (040003)	30.508.000	205
<input type="checkbox"/>	Prot. vêtements Desk régl. en hauteur	relevable/amovible <input type="checkbox"/> court 250 mm (040002) <input type="checkbox"/> long 310 mm (040004)	30.508.000	310
<input type="checkbox"/> 040020	Dispositif de déverrouillage pour protège vêtements Desk relevable/amovible (tétraplégique ou hémiplégique)			n/c
<input type="checkbox"/> 040052	Protège vêtements simple réglable en hauteur par outil. Capitonnage long 330 mm		30.508.000	257
<input type="checkbox"/> 040117	Accoudoirs courbés (alu), à pivoter (vers le côté) & amovible		30.508.000	139
Table de thérapie				
<input type="checkbox"/> 090011	Table de thérapie coulissante		70.161.000	292
	Table de thérapie rabattable <input type="checkbox"/> montage à gauche (090012) <input type="checkbox"/> montage à droite (090013)		70.161.000	397
Protège vêtements				
<input type="checkbox"/> 040102	Protège vêtements - alu (harmonisés à la couleur du châssis) avec prot. contre le froid		30.508.000	n/c
<input checked="" type="checkbox"/> 040103	Protège vêtements - alu (harmonisés à la couleur du châssis) - avec garde-boue avec prot. contre le froid		30.508.000	Std
<input type="checkbox"/> 040104	Protège vêtements - carbone - avec garde-boue avec prot. contre le froid		30.508.000	n/c
<input type="checkbox"/> 040101	Protège vêtements - léger - carbone avec prot. contre le froid		30.508.000	n/c
<input type="checkbox"/> 040107	Protège vêtements en plastique, amovible, à fixer (Quickie Style)		30.508.000	n/c

Châssis

● 050008	Châssis avec repose-pieds SwingAway, pivotants vers l'intérieur et extérieur et amovibles		Std
● 050001	Angle du châssis 80°	<input type="checkbox"/> 050002 Angle du châssis 70°	Std

Repose-pieds / Palettes

●	Palettes séparées, réglables en angle, relevable		
050020	● Palettes en plastique, avec talonnières, noir (à partir largeur du siège 380 mm)	30.505.000	Std
050022	<input type="checkbox"/> Palettes en aluminium, avec talonnières (en coloris du châssis)	30.505.000	100
050051	<input type="checkbox"/> Palettes en aluminium, avec talonnières (en coloris du châssis), montage haut	30.505.000	100
050052	<input type="checkbox"/> Repose-pieds monobloc en aluminium (coloris du châssis), réglable en angle, relevable, montage haut	30.505.000	100
<input type="checkbox"/>	Repose-pieds monobloc, relevable, avec sangle molletière		
050059	● Palette en aluminium Performance, réglable en angle	30.505.000	Std
050131	<input type="checkbox"/> Palette en plastique (construction légère), réglable en angle/profondeur	30.505.000	n/c
050132	<input type="checkbox"/> Palette en carbone (construction légère), réglable en angle/profondeur	30.505.000	132
<input type="checkbox"/> 050023	Repose-pieds monobloc en aluminium, réglable en angle/profondeur		100
<input type="checkbox"/> 050126	Mécanisme de pivotage pour palette (uniquement en combinaison avec 050023)	30.505.000	47
<input type="checkbox"/> 050061	Repose-pieds monobloc, montage haut, relevable, avec sangle molletière		
	Palette en plastique (construction légère)	30.505.000	100
<input type="checkbox"/> 050127	Cales latérales réglables pour encadrer les pieds (uniquement palettes 050059, 050131, 050132, 050061)		53
<input type="checkbox"/>	Repose-pieds, réglables en hauteur/angle/profondeur		
050011	<input type="checkbox"/> Repose-pieds séparés, réglables en hauteur, paire		410
	<input type="checkbox"/> Repose-pieds séparés, réglables en hauteur, pièce <input type="checkbox"/> à gauche (050009) <input type="checkbox"/> à droite (050010)	70.151.000	205
<input type="checkbox"/> 050012	Appui moignon, paire		376
<input type="checkbox"/>	Appui moignon, pièce <input type="checkbox"/> à gauche (050014) <input type="checkbox"/> à droite (050013)	70.154.000	188



Longueur des jambes (LJ) en mm

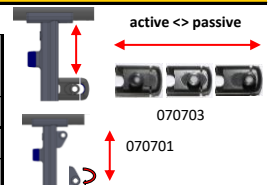
<input type="radio"/> 220	<input type="radio"/> 230	<input type="radio"/> 240	<input type="radio"/> 250	<input type="radio"/> 260	<input type="radio"/> 270	<input type="radio"/> 280	<input type="radio"/> 290	<input type="radio"/> 300	<input type="radio"/> 310
<input type="radio"/> 320	<input type="radio"/> 330	<input type="radio"/> 340	<input type="radio"/> 350	<input type="radio"/> 360	<input type="radio"/> 370	<input type="radio"/> 380	<input type="radio"/> 390	<input type="radio"/> 400	<input type="radio"/> 410
<input type="radio"/> 420	<input type="radio"/> 430	<input type="radio"/> 440	<input type="radio"/> 450	<input type="radio"/> 460	<input type="radio"/> 470	<input type="radio"/> 480	<input type="radio"/> 490	<input type="radio"/> 500	

Attention: LJ doit être au min. 25 mm plus petite que la hauteur du siège avant

Centre de gravité / adaptation de l'axe

(Seulement un choix! Mesuré depuis l'avant du tube de dossier jusqu'à la moitié de l'axe en mm. 20 = très passive / 110 = très actif)

● 070703	Adaptateur standard	<input type="radio"/> 20	<input type="radio"/> 30	<input type="radio"/> 40	<input type="radio"/> 50	<input type="radio"/> 60		Std
		<input type="radio"/> 70	<input type="radio"/> 80	<input type="radio"/> 90	<input type="radio"/> 100			
<input type="checkbox"/> 070701	Adaptateur poids léger	<input type="radio"/> 50	<input type="radio"/> 60	<input type="radio"/> 70	<input type="radio"/> 90	<input type="radio"/> 100	<input type="radio"/> 110 (uniq. carrossage 0°)	n/c
<input type="checkbox"/> 010411	Logement d'axe, aluminium, long (adaptation de la hauteur maximale)							Std
<input type="checkbox"/> 010412	Logement d'axe, aluminium, raccourci (adaptation de la hauteur max. 10 mm)							n/c



Accessoires châssis

<input type="checkbox"/>	Levier de basculement	<input type="checkbox"/> Montage à gauche (090001)	<input type="checkbox"/> Montage à droite (090002)	30.506.000	51
		<input type="checkbox"/> Montage à gauche et à droite (090003) (paire, incomp. avec roulette de sécurité)		30.506.000	102
<input type="checkbox"/> 090009	Porte canne avec velcro (uniquement en combinaison avec levier de basculement)			30.512.000	51
<input type="checkbox"/>	Roulette de sécurité pivotante	<input type="checkbox"/> Montage à gauche (090004)	<input type="checkbox"/> Montage à droite (090005)	30.501.000	120
		<input type="checkbox"/> Montage à gauche et à droite (090006) (paire, incomp. avec levier de basculement)		30.502.000	240
<input type="checkbox"/> 090050	Roulette de sécurité relevable (paire)			30.502.000	120
<input type="checkbox"/> 090010	Roulette de transit (incomp. avec roulette de sécurité ou levier de basculement)				225
<input type="checkbox"/> 090016	Protection du cadre				58

Roues avant

	Fourche de roue avant (choix de la fourche de roues avant voir page 1, hauteur du siège avant)		
● 080013	Fourche Carbotecture® - noir (pas pour assistance électrique auxiliaire)		Std
	Set style <input type="checkbox"/> argent mat <input type="checkbox"/> orange <input type="checkbox"/> rouge* <input type="checkbox"/> bleu* (* uniquement fourche 111 x 45 mm)		47
<input type="checkbox"/> 080008	Fourche monobras - noir		156
	Set style <input type="checkbox"/> argent mat <input type="checkbox"/> orange <input type="checkbox"/> rouge <input type="checkbox"/> bleu		47
<input type="checkbox"/> 080029	Fourche Aluminium		n/c
	Set style <input type="checkbox"/> argent mat <input type="checkbox"/> orange		47
<input type="checkbox"/> 080007	Fourche Frog Leg (uniquement en noir)	70.374.000	410
	Roues avant		
● 080301	Pneus pleins jantes en plastique, noir	30.511.000	Std
<input type="checkbox"/> 080302	Pneus pleins soft jantes en plastique, noir (uniquement pour 5" et 6")	30.511.000	n/c
<input type="checkbox"/> 080303	Pneumatique jantes en plastique, noir (uniquement 7")	30.511.000	n/c
<input type="checkbox"/> 080304	Pneus plein jantes en alu, argent (uniquement pour 4" et 5")	30.511.000	n/c
<input type="checkbox"/> 080306	Pneus pleins soft jantes en alu (uniquement pour 4" et 5")	30.511.000	125
	Set style ● argent <input type="checkbox"/> noir <input type="checkbox"/> orange <input type="checkbox"/> rouge <input type="checkbox"/> bleu		n/c

Roues arrière

(veuillez tenir compte des possibilités de combinaison avec des roues, pneus et mains courantes!)

<input type="checkbox"/> 070001	Roues Universal rayons croisés 36 rayons argent (uniquement 24")		n/c
<input type="checkbox"/> 070002	Roues Design rayons droits 36 rayons argent (uniquement 24")		n/c
● 070003	Roues à rayons légers rayons droits 24 rayons argent		Std
	Set style <input type="checkbox"/> orange <input type="checkbox"/> bleu <input type="checkbox"/> rouge (coloris anodisé, uniquement 24")		104
<input type="checkbox"/> 070004	Roues Proton (ultra légers) rayons droits 24 rayons noir (charge tolérée max. 100 kg)		304

Roues arrières (suite)																	
<input type="checkbox"/>	070005	Roues Spinergy	rayons droits	18 rayons	noir	Moyeux: argent		556									
<input type="checkbox"/>	070007	Roues Spinergy	rayons droits	12 rayons	noir	Moyeux: noir		713									
<input type="checkbox"/>	070008	Roues /freins à tambours p. accompagn.	rayons croisés	36 rayons		(uniq. adaptateur std & 24")	30.503.000	314									
<input type="checkbox"/>	070009	Roues Mountainbike	rayons droits	36 rayons	argent	(uniquement 24")		314									
<input type="checkbox"/>	070010	Roues Mountainbike	set de rechange			(uniquement 24")		419									
Pneus																	
<input type="checkbox"/>	070101	Profil fin	Schwalbe RightRun	contenu anti-crevaison		(uniquement 24")	30.511.000	n/c									
<input type="checkbox"/>	070107	Profil fin	Schwalbe One	contenu anti-crevaison			30.511.000	n/c									
<input type="checkbox"/>	070102	Pneu anti-crevaison poly				(uniquement 24")	30.511.000	46									
<input type="checkbox"/>	070104	Profil	Schwalbe Marathon Evo Plus 1"	contenu anti-crevaison			30.511.000	57									
Mains courantes																	
<input type="checkbox"/>	Aluminium argenté		<input type="checkbox"/>	anodisé (070202)		<input type="checkbox"/>	verniss clair (070201)										
<input type="checkbox"/>	070203	Aluminium brossé, coloré		Coloris = _____ (coloris voir ci-dessous)				n/c									
<input type="checkbox"/>	070204	Inox poli						n/c									
<input type="checkbox"/>	Titane		<input type="checkbox"/>	brillant (070205)		<input type="checkbox"/>	verniss clair (070206)										
<input type="checkbox"/>	070212	Ellipse 3R, noire (ergonomiques, avec inserts en caoutchouc)					(uniquement 24" & 25")	70.171.000	305								
<input type="checkbox"/>	070207	Antidérapantes (Supergrip)						70.171.000	305								
<input type="checkbox"/>	Gekko (FMG-MF06-3247-01 / 02)					(uniquement 24" & 25")	70.171.000	442									
<input type="checkbox"/>	070208	MaxGrepp					(uniquement 24")	70.171.000	368								
Montage des mains courantes																	
<input type="checkbox"/>	070317	Montage des mains courantes		étroit				Std									
<input type="checkbox"/>	070327	Montage des mains courantes		espacé (uniquement roues Universal et Design)				n/c									
<input type="checkbox"/>	070307	Montage des mains courantes		très rapproché (uniquement inox)				104									
<input type="checkbox"/>	070250	Revêtement pour mains courantes					(uniquement 24")	70.170.000	125								
Carrossage des roues																	
Carrossage <input checked="" type="radio"/> 0° (070600) <input type="checkbox"/> 2° (070602) <input type="checkbox"/> 4° (070604)(2° et 4° incomp. avec adaptateur poids léger)								n/c									
Axe à déverrouillage rapide																	
<input checked="" type="radio"/> Standard (070150) <input type="checkbox"/> pour tétra- ou hémiplégique (070151)								n/c									
Protège rayons (veuillez considérer le catalogue correspondant et choisissez le numéro du sujet)																	
<input type="checkbox"/>	Protège rayons 24"						(incompatible avec roues Spinergy)	30.509.000	240								
<input type="checkbox"/>	5000	<input type="checkbox"/>	5002	<input type="checkbox"/>	5003	<input type="checkbox"/>	5004	<input type="checkbox"/>	5007	<input type="checkbox"/>	5008	<input type="checkbox"/>	5009	<input type="checkbox"/>	5010		
<input type="checkbox"/>	5013	<input type="checkbox"/>	5015	<input type="checkbox"/>	5016	<input type="checkbox"/>	5017	<input type="checkbox"/>	5018	<input type="checkbox"/>	5020	<input type="checkbox"/>	5021	<input type="checkbox"/>	5022		
<input type="checkbox"/>	5023	<input type="checkbox"/>	5024	<input type="checkbox"/>	5025	<input type="checkbox"/>	5134										
<input type="checkbox"/>	5131	Protège rayons transparent						(incompatible avec roues Spinergy)	30.509.000	208							
Freins																	
<input checked="" type="radio"/>	060001	Frein standard							Std								
<input type="checkbox"/>	060002	Frein à débattement court (possibilité de réglage du centre de gravité 20 - 60 mm ; seulement 50 mm ou moins si profondeur d'assise 340 - 380 mm)							n/c								
<input type="checkbox"/>	060023	Frein compact EVO							n/c								
Accessoires de freins																	
<input type="checkbox"/>	060010	Rallonge des freins (uniquement avec frein à débattement court 060002)						30.504.000	41								
Accessoires																	
<input checked="" type="radio"/>	090000	Trousse à outils							Std								
<input type="checkbox"/>	090030	Sac à dos						70.362.000	72								
<input type="checkbox"/>	090024	Pompe à air							83								
<input type="checkbox"/>	090026	Sac à portable							31								

Ellipse 3R



MaxGrepp



Couleurs

Parties du châssis/composants (surcharge croisillon: applicable, si le coloris du croisillon ne correspond pas au coloris du châssis)

	Châssis	Croisillon	Mains cour.		Châssis	Croisillon	Mains cour.
02 Argent brillant / Brilliant Silver	<input type="checkbox"/>	<input type="checkbox"/> 149	<input type="checkbox"/> 61	29 Noir / Black (RAL 9005)	<input type="checkbox"/>	<input type="checkbox"/> 149	<input type="checkbox"/> 61
03 Argent mat / Matt Silver	<input type="checkbox"/>	<input type="checkbox"/> 149	<input type="checkbox"/> 61	31 Noir mat / Matt Black	<input type="checkbox"/>	<input type="checkbox"/> 149	<input type="checkbox"/> 61
06 Jaune soleil / Sun Yellow	<input type="checkbox"/>	<input type="checkbox"/> 149	<input type="checkbox"/> 61	32 Blanc de sécurité / Signal White	<input type="checkbox"/>	<input type="checkbox"/> 149	<input type="checkbox"/> 61
14 Bleu / Blue	<input type="checkbox"/>	<input type="checkbox"/> 149	<input type="checkbox"/> 61	33 Pink	<input type="checkbox"/>	<input type="checkbox"/> 149	<input type="checkbox"/> 61
15 Marine brillant / Brilliant Marine	<input type="checkbox"/>	<input type="checkbox"/> 149	<input type="checkbox"/> 61	34 Dark Chocolate Metallic	<input type="checkbox"/>	<input type="checkbox"/> 149	<input type="checkbox"/> 61
16 Marine mat / Matt Marine	<input type="checkbox"/>	<input type="checkbox"/> 149	<input type="checkbox"/> 61	35 Bleu ciel / Skyblue	<input type="checkbox"/>	<input type="checkbox"/> 149	<input type="checkbox"/> 61
19 Violet brillant / Brilliant Purple	<input type="checkbox"/>	<input type="checkbox"/> 149	<input type="checkbox"/> 61	36 Cyan métallisé / Cyan Metallic	<input type="checkbox"/>	<input type="checkbox"/> 149	<input type="checkbox"/> 61
21 Rouge Rubis / Red Ruby (RAL 3003)	<input type="checkbox"/>	<input type="checkbox"/> 149	<input type="checkbox"/> 61	37 Mars rouge (orange) / Mars red	<input type="checkbox"/>	<input type="checkbox"/> 149	<input type="checkbox"/> 61
22 Rouge brillant / Brilliant Red	<input type="checkbox"/>	<input type="checkbox"/> 149	<input type="checkbox"/> 61	40 Kiwi	<input type="checkbox"/>	<input type="checkbox"/> 149	<input type="checkbox"/> 61
23 Rouge mat / Matt Red	<input type="checkbox"/>	<input type="checkbox"/> 149	<input type="checkbox"/> 61	41 Flamant Glitter / Flamingo Glitter	<input type="checkbox"/>	<input type="checkbox"/> 149	<input type="checkbox"/> 61
24 TuttiFrutti Orange	<input type="checkbox"/>	<input type="checkbox"/> 149	<input type="checkbox"/> 61	42 Anthracite mat / Matt Anthrazit	<input type="checkbox"/>	<input type="checkbox"/> 149	<input type="checkbox"/> 61
27 Graphite métallisé / Graphite Metalic	<input type="checkbox"/>	<input type="checkbox"/> 149	<input type="checkbox"/> 61	46 Vert mamba / Mamba Green	<input type="checkbox"/>	<input type="checkbox"/> 149	<input type="checkbox"/> 61

Autocollant Xenon² SA sur châssis et Sopur sur protège-vêtements noir (100550) argent (100551) orange (100552) rouge (100553) blue (100554)



Voir les bons de commande JAY pour les coussins et dossiers JAY et page 8.

SOPUR XENON² SA	Prix de base	CHF	4130
Total des options avec supplément / réduction de prix		CHF	
Emballage et frais d'expédition		CHF	50
TVA 8.1%		CHF	
Prix T.T.C.		CHF	

Matrice de pliage pour XFF 030031 Dossier rabattable à mi-hauteur (vers l'avant)

		Hauteur du dossier						
		325	350	375	400	425	450	475
Largeur du siège	320	✓	✓	✓	✓	✓	✓	✓
	340	✓	✓	✓	✓	✓	✓	✓
	360	✓	✓	✓	✓	✓	✓	✓
	380		✓	✓	✓	✓	✓	✓
	400			✓	✓	✓	✓	✓
	420				✓	✓	✓	✓
	440				✓	✓	✓	✓
	460					✓	✓	✓
	480						✓	✓
	500							✓



= pliage de 90° vers l'avant (fauteuil plié)



= en combinaison avec poignées rabattables: ne plie pas de 90° vers l'avant (fauteuil plié)



= ne plie pas entièrement de 90° vers l'avant (fauteuil plié)



= pliage moins que 45° vers l'avant, pliage de 90° sur le fauteuil déplié





Coussins et dossiers JAY

Veuillez noter :

Les prix indiqués ici ne sont valables que pour les tailles standard. Le supplément (net) pour les coussins JAY de tailles spéciales est de CHF 50.00. Si vous avez des demandes spéciales, veuillez consulter le bon de commande spécifique ou alors notre service clients.

CHF excl.

Coussins JAY : d'autres coussins JAY avec différentes options sont disponibles. Veuillez consulter le bon de commande correspondant !

<input type="checkbox"/>	Basic	confort	155
<input type="checkbox"/>	Soft Combi P	confort & stabilité	300
<input type="checkbox"/>	Easy Visco (base arrondie)	confort & stabilité	430
<input type="checkbox"/>	Easy Visco (base plate)	confort & stabilité	430
<input type="checkbox"/>	Easy Fluid (base arrondie)	intégrité de la peau & stabilité	550
<input type="checkbox"/>	Easy Fluid (base plate)	intégrité de la peau & stabilité	550
<input type="checkbox"/>	Taille spéciale	_____ x _____ mm	supplément 50



Basic



Soft Combi P



Easy Visco



Easy Fluid

Dossiers JAY J3 : veuillez prendre en considération le bon de commande pour des informations détaillées !



Mesure en mm

Largeur du dossier :

Galbe peu profond (SC)				
310	360	410	460	510

Galbe moyen (MC)				
310	360	410	460	510

Galbe profond (DC)			
360	410	460	510

Galbe profond central (MDC)				
310	360	410	460	510

Hauteur du dossier :

Thoracique	court (S) - 170
inférieur	moyen (M) - 200
(LT)	grand (T) - 240

CHF 1'180				
<input type="checkbox"/>	<input type="checkbox"/>	<input type="checkbox"/>	<input type="checkbox"/>	<input type="checkbox"/>
<input type="checkbox"/>	<input type="checkbox"/>	<input type="checkbox"/>	<input type="checkbox"/>	<input type="checkbox"/>
<input type="checkbox"/>	<input type="checkbox"/>	<input type="checkbox"/>	<input type="checkbox"/>	<input type="checkbox"/>

CHF 1'280				
<input type="checkbox"/>	<input type="checkbox"/>	<input type="checkbox"/>	<input type="checkbox"/>	<input type="checkbox"/>
<input type="checkbox"/>	<input type="checkbox"/>	<input type="checkbox"/>	<input type="checkbox"/>	<input type="checkbox"/>
<input type="checkbox"/>	<input type="checkbox"/>	<input type="checkbox"/>	<input type="checkbox"/>	<input type="checkbox"/>

CHF 1'410			
<input type="checkbox"/>	<input type="checkbox"/>	<input type="checkbox"/>	<input type="checkbox"/>
<input type="checkbox"/>	<input type="checkbox"/>	<input type="checkbox"/>	<input type="checkbox"/>
<input type="checkbox"/>	<input type="checkbox"/>	<input type="checkbox"/>	<input type="checkbox"/>

CHF 1'410				
<input type="checkbox"/>	<input type="checkbox"/>	<input type="checkbox"/>	<input type="checkbox"/>	<input type="checkbox"/>
<input type="checkbox"/>	<input type="checkbox"/>	<input type="checkbox"/>	<input type="checkbox"/>	<input type="checkbox"/>
<input type="checkbox"/>	<input type="checkbox"/>	<input type="checkbox"/>	<input type="checkbox"/>	<input type="checkbox"/>

Thoracique	court (S) - 300
moyen	moyen (M) - 340
(MT)	grand (T) - 380
	grand (T) - 380**

<input type="checkbox"/>	<input type="checkbox"/>	<input type="checkbox"/>	<input type="checkbox"/>	<input type="checkbox"/>	<input type="checkbox"/>
<input type="checkbox"/>	<input type="checkbox"/>	<input type="checkbox"/>	<input type="checkbox"/>	<input type="checkbox"/>	<input type="checkbox"/>
<input type="checkbox"/>	<input type="checkbox"/>	<input type="checkbox"/>	<input type="checkbox"/>	<input type="checkbox"/>	<input type="checkbox"/>

<input type="checkbox"/>	<input type="checkbox"/>	<input type="checkbox"/>	<input type="checkbox"/>	<input type="checkbox"/>	<input type="checkbox"/>
<input type="checkbox"/>	<input type="checkbox"/>	<input type="checkbox"/>	<input type="checkbox"/>	<input type="checkbox"/>	<input type="checkbox"/>
<input type="checkbox"/>	<input type="checkbox"/>	<input type="checkbox"/>	<input type="checkbox"/>	<input type="checkbox"/>	<input type="checkbox"/>

<input type="checkbox"/>	<input type="checkbox"/>	<input type="checkbox"/>	<input type="checkbox"/>
<input type="checkbox"/>	<input type="checkbox"/>	<input type="checkbox"/>	<input type="checkbox"/>
<input type="checkbox"/>	<input type="checkbox"/>	<input type="checkbox"/>	<input type="checkbox"/>

<input type="checkbox"/>	<input type="checkbox"/>	<input type="checkbox"/>	<input type="checkbox"/>	<input type="checkbox"/>
<input type="checkbox"/>	<input type="checkbox"/>	<input type="checkbox"/>	<input type="checkbox"/>	<input type="checkbox"/>
<input type="checkbox"/>	<input type="checkbox"/>	<input type="checkbox"/>	<input type="checkbox"/>	<input type="checkbox"/>

Thoracique	court (S) - 420
supérieur	moyen (M) - 460
(UT)	moyen (M) - 460**
	grand (T) - 500

<input type="checkbox"/>	<input type="checkbox"/>	<input type="checkbox"/>	<input type="checkbox"/>	<input type="checkbox"/>
<input type="checkbox"/>	<input type="checkbox"/>	<input type="checkbox"/>	<input type="checkbox"/>	<input type="checkbox"/>
<input type="checkbox"/>	<input type="checkbox"/>	<input type="checkbox"/>	<input type="checkbox"/>	<input type="checkbox"/>

<input type="checkbox"/>	<input type="checkbox"/>	<input type="checkbox"/>	<input type="checkbox"/>	<input type="checkbox"/>
<input type="checkbox"/>	<input type="checkbox"/>	<input type="checkbox"/>	<input type="checkbox"/>	<input type="checkbox"/>
<input type="checkbox"/>	<input type="checkbox"/>	<input type="checkbox"/>	<input type="checkbox"/>	<input type="checkbox"/>

<input type="checkbox"/>	<input type="checkbox"/>	<input type="checkbox"/>	<input type="checkbox"/>
<input type="checkbox"/>	<input type="checkbox"/>	<input type="checkbox"/>	<input type="checkbox"/>
<input type="checkbox"/>	<input type="checkbox"/>	<input type="checkbox"/>	<input type="checkbox"/>

<input type="checkbox"/>	<input type="checkbox"/>	<input type="checkbox"/>	<input type="checkbox"/>	<input type="checkbox"/>
<input type="checkbox"/>	<input type="checkbox"/>	<input type="checkbox"/>	<input type="checkbox"/>	<input type="checkbox"/>
<input type="checkbox"/>	<input type="checkbox"/>	<input type="checkbox"/>	<input type="checkbox"/>	<input type="checkbox"/>

Toujours avec fixation HD (Heave Duty)

Hauteur	court (S) - 530
d'épaule	moyen (M) - 570
(SH)	grand (T) - 610

<input type="checkbox"/>	<input type="checkbox"/>	<input type="checkbox"/>	<input type="checkbox"/>	<input type="checkbox"/>
<input type="checkbox"/>	<input type="checkbox"/>	<input type="checkbox"/>	<input type="checkbox"/>	<input type="checkbox"/>
<input type="checkbox"/>	<input type="checkbox"/>	<input type="checkbox"/>	<input type="checkbox"/>	<input type="checkbox"/>

<input type="checkbox"/>	<input type="checkbox"/>	<input type="checkbox"/>	<input type="checkbox"/>	<input type="checkbox"/>
<input type="checkbox"/>	<input type="checkbox"/>	<input type="checkbox"/>	<input type="checkbox"/>	<input type="checkbox"/>
<input type="checkbox"/>	<input type="checkbox"/>	<input type="checkbox"/>	<input type="checkbox"/>	<input type="checkbox"/>

<input type="checkbox"/>	<input type="checkbox"/>	<input type="checkbox"/>	<input type="checkbox"/>
<input type="checkbox"/>	<input type="checkbox"/>	<input type="checkbox"/>	<input type="checkbox"/>
<input type="checkbox"/>	<input type="checkbox"/>	<input type="checkbox"/>	<input type="checkbox"/>

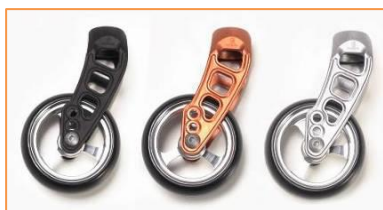
<input type="checkbox"/>	<input type="checkbox"/>	<input type="checkbox"/>	<input type="checkbox"/>	<input type="checkbox"/>
<input type="checkbox"/>	<input type="checkbox"/>	<input type="checkbox"/>	<input type="checkbox"/>	<input type="checkbox"/>
<input type="checkbox"/>	<input type="checkbox"/>	<input type="checkbox"/>	<input type="checkbox"/>	<input type="checkbox"/>

Pelotes latérales, appui-tête et ceinture disponibles

Pelotes latérales, appui-tête et ceinture disponibles

** Profondeur de galbe 180 mm

* Commande possible avec fixation renforcée (HD) (225 kg); pas de supplément



080013
Fourche Carbotecture



080008
Fourche monobras



080007
Fourche Frog Leg



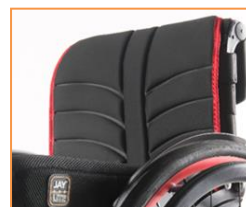
080304 et 080306
Pneus pleins soft avec jantes en alu



020002
Toile de siège avec 1 pochette à outils



020003
Toile de siège avec 2 pochettes à outils



030316
Toile de dossier EXO (nouveau version EXO EVO)



030317
Toile de dossier EXO PRO (nouveau version EXO EVO)



030203
Poignées rabattables



030204
Poignées régl.



030201
Poignées longues



040001-040004
Protège vêtements Desk



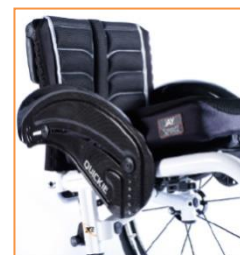
040101
Protège vêtements en carbone



040102
Protège vêtements en alu, couleur du châssis



040103
Protège vêtements en alu avec garde-boue



040104
Protège vêtements en carbone avec garde-boue



040107
Protège vêtements en plastique, amovible, à fixer



040117
Accoudoirs courbés



040052
Protège vêtements simple, régl. en hauteur/profondeur avec un outil



090030
Sac à dos



070208
Mains courantes MaxGrepp



070212
Mains courantes Ellipse 3R



090024 Pompe à air



050132
Repose-pieds monobloc,
Palette en carbone



050059
Repose-pieds monobloc,
Palette en alu



050022
Palettes séparées en alu,
régl. en angle / relevable



050127
Cales latérales réglables pour
encadrer les pieds



060001
Frein standard



060002
Frein à débattement court



060023
Frein compact EVO



070001
Roues universelles
rayons croisés



070002
Roues Design



070003
Roues à rayons légers



070004
Roues Proton
(ultra légères)



070005
Roues Spinergy



070101
Right Run



070102
Anti-crevaison Poly



070104
Marathon Plus



070107
One



070009
Mountainbike



090001 - 090002
Levier de basculement



090004 - 090006
Roulette de
sécurité



090050
Roulette de sécurité relevable



090010
Roulette de transit



090016
Protection du cadre



090018
Ceinture de sécurité



050008
Xenon2 Châssis SwingAway

Veillez respecter la procédure de mesure :

XENON² SA

Forts de notre expérience pratique depuis de longues années, nous recommandons la procédure de mesure suivante. Dans certains cas, il est possible de s'en écarter.

Largeur d'assise

- Sur l'utilisateur : laisser un espace d'une paume de main à la verticale entre le bassin et la partie latérale (ensemble environ 10 - 20 mm).
- Au fauteuil : mesuré du bord extérieur tube de l'assise au bord extérieur tube de l'assise.

Profondeur d'assise

- Sur l'utilisateur : pour position assise 90° - du dossier jusqu'au creux du genou moins 2 - 3 doigts (environ 30 - 60 mm). Attention en cas d'habillage adaptable.
- Au fauteuil : du tube du dossier jusqu'au bord avant de la toile d'assise.

Remarque : en cas d'utilisation pour trotter, choisissez une profondeur d'assise plus courte.

Hauteur avant de l'assise

- Sur l'utilisateur : pour position assise 90° - du creux du genou jusqu'au sol.
- Au fauteuil : du tube avant de l'assise jusqu'au sol (au moins 30 mm plus long que la mesure utilisateur).
Veillez ne pas oublier la hauteur du coussin d'assise.

Hauteur arrière de l'assise

Au fauteuil : du tube d'assise arrière (au niveau du dos) jusqu'au sol.

Remarque : la différence maximale possible entre la hauteur avant et arrière de l'assise est de 110 mm.

La longueur des jambes

- Sur l'utilisateur : pour un genou à angle 90° : depuis le creux du genou à la semelle des souliers (tenir éventuellement compte des appareils de soutien).
- Sur la chaise : de la surface du siège au bord supérieur du repose-pieds.

Remarque : prendre les mesures sans le coussin d'assise !

Hauteur dos

- Sur l'utilisateur : de l'assise jusqu'à un doigt (10 - 20 mm) en-dessous de l'omoplate.
- Au fauteuil : Du bord supérieur du tube d'assise à celui de la toile de dossier.

Remarque : la hauteur du dossier dépend aussi du degré du handicap.

Angle du dossier

Au fauteuil : 0° correspond à l'angle de 90° mesuré par rapport à l'assise. Angles négatifs < 90° et angles positifs > 90°.

Centre de gravité

Au fauteuil : faire tomber un fil d'aplomb du tube arrière de l'assise (au niveau du dos) et mesurer la distance par rapport au milieu du logement d'axe.

Std 400 x 400 mm, carrossage 0°, angle du siège 8°, centre de gravité 50 mm.
Tous les changements dans la configuration peuvent changer la hauteur du siège.
Toutes les mesures en cm, mesures arrondies ± 10 mm (selon fabrication).

A CONSIDÉRER:

Diff. d'inclinaison d'assise max. entre la HS avant et arrière: 110 mm.
Pas d'inclinaison d'assise négative possible.
L'illustration et les dimensions ci-contre sont basées sur une configuration standard.

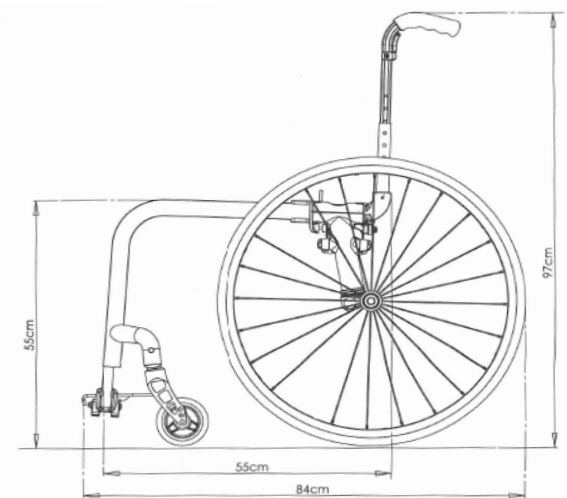


Illustration : dimensions pour profondeur d'assise 400 mm et roues motrices 24"

Données techniques

Hauteur max.	1010 mm	Largeur horst-tout avec	roues arrières 24"	roues arrières 25"
Longueur max.	1150 mm	carrossage 0° :	LS +160 mm	LS +160 mm
Rayon de braquage max.	720 mm	carrossage 2° :	LS +210 mm	LS +220 mm
Pente max. en toute sécurité	10°	carrossage 4° :	LS +260 mm	LS +270 mm
		freins à tambours :	+20 mm	
Dimensions fauteuil plié :		Poids :	à partir de 10,3 kg	
avec roues arrière	env. 300 mm	Poids sans roues	à partir de 7,8 kg	
sans roues arrière	env. 250 mm	Poids élément le plus lourd	2,1 kg	

Le produit a subi les crash-tests **ISO 7176-19** et **ISO 16840-4** et, en combinaison avec l'option „Anneaux de fixation pour le transport en voiture“, peut servir de siège à l'utilisateur dans le véhicule de transport. Tout changement dans la configuration peut influencer la hauteur d'assise. Tolérance ± 10 mm liée à la fabrication.