

QS 5 X

OPTIES EN ACCESSOIRES*



*Alle gewichten in deze catalogus zijn alleen ter referentie. Ze zijn berekend op basis van een rolstoel met de volgende afmetingen: zitbreedte (ZB) 400 mm / zitdiepte (ZD) 420 mm. Houd er rekening mee dat het werkelijke gewicht in de praktijk kan afwijken van het genoemde gewicht als gevolg van variaties in fabricage-toleranties en afmetingen. De in deze brochure opgenomen informatie is gebaseerd op onze huidige kennis en ervaring en wordt te goeder trouw verstrekt. Afwijkingen in gewicht zijn geen reden voor restitutie.

Zitmat

Zitmat, nylon, naspanbaar, 1 opbergtasje

Item Code: QSC020014

Zitmat, naspanbaar, met een opbergtasje onder de mat voor het opbergen van bijvoorbeeld een gereedschapsetje of persoonlijke spullen.

350 gram



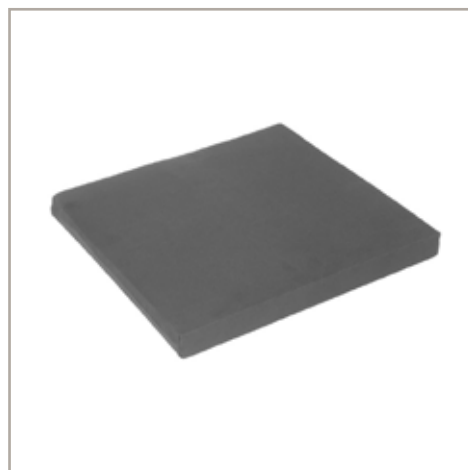
Zitkussen met hoes, zwart

Zitkussen foam, middelhard, 30 mm hoog

Item Code: QSC020101

Zitkussen van vlak foam met hoes.

625 gram



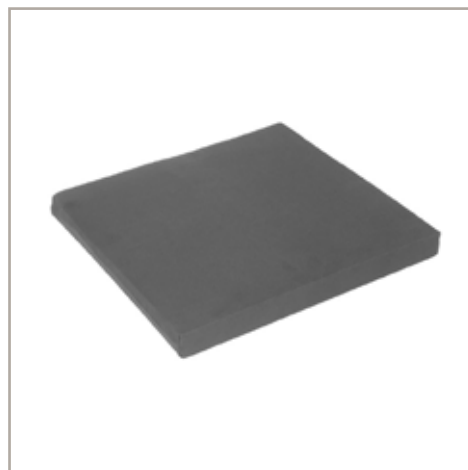
Zitkussen met hoes, zwart

Zitkussen foam, middelhard, 50 mm hoog

Item Code: QSC020102

Zitkussen van vlak foam met hoes.

870 gram



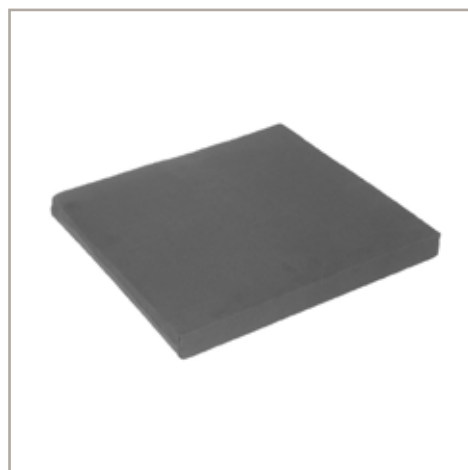
Zitkussen met hoes, zwart

Zitkussen latex, zacht, 50 mm hoog

Item Code: QSC020103

Zitkussen van vlak latex met hoes.

900 gram



Zitting

Positioneringsgordel met sluiting

Item Code: QSC090018

Positioneringsgordel ter preventie van onderuit zakken en uit de rolstoel vallen.

250 gram



Rugleuning

Vaste rugleuning, 90°

Item Code: QSC030010

Meest stijve rugoptie vanwege minder bewegende delen. Deze optie heeft geen rughoekinstelling voor het afstemmen van een persoonlijke zithouding. Rugbuizen staan loodrecht op de zitting. Niet geschikt wanneer er veranderende houdingsbehoeften zijn.

0 gram (gewicht is inbegrepen in het basisgewicht van de rolstoel)



Rugleuning

5° lumbaalhoek naar voren

Item Code: QSC030111

Kromming in de rugbuizen van de rolstoel naar voren die de zittende ruggengraatvorm ondersteunt dat het functionele bereik en de hoepelvaardigheden van de persoon in de rolstoel kan verbeteren.

0 gram



Rugleuning

5° lumbaalhoek naar achteren

Item Code: QSC030110

Kromming in de rugbuizen van de rolstoel naar achteren die de zittende ruggengraatvorm ondersteunt dat het functionele bereik en de hoepelvaardigheden van de persoon in de rolstoel kan verbeteren.

0 gram



Rugleuning

Rugleuning half neerklapbaar (naar achteren)

Item Code: QSC030101

De half neerklapbare rugleuning (naar achteren) stelt de persoon in de rolstoel in staat om de rugleuning van de rolstoel neer te klappen om de totale grootte voor opbergen te verkleinen. Voor geschikte configuratie, zie de no-go tabel op de prijslijst.

360 gram (gewicht per paar)



Rugleuning

Rugleuning half neerklapbaar (naar voren)

Item Code: QSC030031

Rugbuizen die naar voren geklapt kunnen worden, zijn ontworpen om de hoogte van de rolstoel te verkleinen, zodat deze in alledaagse auto's past en om de totale grootte voor opbergen te verkleinen. Voor geschikte configuratie, zie de no-go tabel op de prijslijst.

560 gram (gewicht per paar)



Rugleuning

In hoek instelbare rugleuning

Item Code: QSC030012

De hoek van de rugleuning is naar voren en naar achteren instelbaar waardoor de rughoek van de persoon in de rolstoel kan worden gesloten voor een stabielere zithouding of worden geopend wanneer er sprake is van een beperkte heupbeweging.

650 gram (gewicht per paar)



Duwhandvatten

Rugbuizen met vaste duwhandvatten

Item Code: QSC030201

Vaste duwhandvatten bieden optimale controle wanneer een andere persoon de rolstoel duwt, maar houden toch de totale lengte en hoogte van de rolstoel compact.

450 gram (gewicht per paar)



Duwhandvatten

Rugbuizen met lange vaste duwhandvatten (+30 mm)

Item Code: QSC030231

Vaste, lange duwhandvatten bieden optimale controle wanneer een andere persoon de rolstoel duwt. Deze duwhandvatten hebben handgrepen die 30 mm langer zijn dan de andere vast duwhandvatten.

530 gram (gewicht per paar)



Duwhandvatten

Rugbuizen met neerklapbare duwhandvatten

Item Code: QSC030203

De neerklapbare duwhandvatten kunnen worden ingeklapt door op de knop aan de binnenkant te drukken. Ze zijn licht van gewicht en vallen nauwelijks op wanneer ze gevouwen zijn.

450 gram (gewicht per paar)



Duwhandvatten

Rugbuizen met in hoogte verstelbare duwhandvatten

Item Code: QSC030204

In hoogte verstelbare duwhandvatten maken het mogelijk de handvatten af te stellen op een comfortabele duwhoogte, onafhankelijk van de hoogte van de rugleuning. Ze kunnen neergeklapt en weggestopt worden als ze niet in gebruik zijn.

920 gram (gewicht per paar)



Duwhandvatten

Rugbuizen met in hoogte verstelbare duwhandvatten bij Jay® rugleuning

Item Code: QSC030205

In hoogte verstelbare duwhandvatten ten behoeve van JAY® rugleuningen maken het mogelijk de handvatten af te stellen op een comfortabele duwhoogte, onafhankelijk van de hoogte van de rugleuning. Speciaal ontwikkeld om gecombineerd te worden met JAY rugleuningen. Ze kunnen neergeklapt en weggestopt worden als ze niet in gebruik zijn.

930 gram (gewicht per paar)



Duwhandvatten

Rugbuizen zonder duwhandvatten

Item Code: QSC030200

Rugbuizen zonder duwhandvatten wanneer duwen niet nodig is.
Lichtste optie.

230 gram (gewicht per paar)



Rugbekleding

EXO Evo naspanbare rugbekleding, standaard, inclusief opbergruimte

Item Code: QSC030316

De EXO rugbekleding is zowel comfortabel als ademend. De geribbelde rondingen zorgen ervoor dat lucht makkelijk kan doorstromen. Het materiaal is licht van gewicht en voelt comfortabel aan. Beschikbaar in de kleuren: zwart, oranje, zilver, rood, blauw.

645 gram



Rugbekleding

EXO Evo PRO naspanbare luchtdoorlatende rugbekleding, inclusief opbergruimte

Item Code: QSC030317

De EXO PRO combineert de kenmerken van de EXO-bekleding met toegevoegde 3DX spacer-stoftechnologie voor extra comfort en extreem ademend vermogen. Beschikbaar in de kleuren: zwart, oranje, zilver, rood, blauw.

645 gram



Rugleuning accessoires

Stabilisatiestang, opvouwbaar

Item Code: QSC030402

De vouwbare stabilisatiestang geeft extra stevigheid aan de rolstoel, wordt geadviseerd vanaf zitbreedte 480 mm.

260 gram



Rugleuning accessoires

Hoofdsteun groot, 230 x 110 mm

Item Code: QSC030410

Een hoofdsteun biedt ondersteuning en stabiliteit voor personen met beperkte controle over het hoofd en de nek.

1390 gram



Rugleuning accessoires

Hoofdsteun medium, 200 x 110 mm

Item Code: QSC030411

Een hoofdsteun biedt ondersteuning en stabiliteit voor personen met beperkte controle over het hoofd en de nek.

1350 gram



Armsteun

In hoogte verstelbare armsteunen "US style" 250 mm armlegger

Item Code: QSC040050

Armsteun, in hoogte verstelbaar. Uitneembaar voor gemakkelijker transport en transfers, minder gewicht tijdens transport.

1210 gram (gewicht per paar)



Armsteun

In hoogte verstelbare armsteunen "US style" 360 mm armlegger

Item Code: QSC040051

Armsteun, in hoogte verstelbaar. Uitneembaar voor gemakkelijker transport en transfers, minder gewicht tijdens transport.

1360 gram (gewicht per paar)



Armsteun

In hoogte en diepte instelbare Single Post armsteunen, 330 mm armlegger

Item Code: QSC040052

Lichtste armsteun, in hoogte instelbaar, voorzien van een kunststof zijkant. Armlegger is in positie instelbaar. Uitneembaar voor gemakkelijker transport en transfers, minder gewicht tijdens transport.

920 gram (gewicht per paar)



Armlegger

Hemi armlegger XL (L = 540 mm, B = 135 mm)

Item Code: QSC040144, QSC040145

Brede voorgevormde armlegger met fixatie zorgt voor een goede ondersteuning van een verlamde arm. Keuze uit montagezijde (links of rechts) en 2 maten.

1175 gram



Armlegger

Hemi armlegger (L = 460 mm, B = 105 mm)

Item Code: QSC040146, QSC040147

Brede voorgevormde armlegger met fixatie zorgt voor een goede ondersteuning van een verlamde arm. Keuze uit montagezijde en 2 maten.

1440 gram



Armlegger

Desk zijkanten, wegklapbaar met in hoogte verstelbare armsteun, met korte armlegger (250 mm)

Item Code: QSC040002

Armsteun, in hoogte verstelbaar, biedt veel zijwaartse ondersteuning. Zijkanten naar achter wegklapbaar en afneembaar voor gemakkelijker transport en transfers, minder gewicht tijdens transport.

700 gram (gewicht per paar)



Armlegger

Desk zijkanten, wegklapbaar met in hoogte verstelbare armsteun, met lange armlegger (310 mm)

Item Code: QSC040004

Armsteun, in hoogte verstelbaar, biedt veel zijwaartse ondersteuning. Zijkanten naar achter wegklapbaar en afneembaar voor gemakkelijker transport en transfers, minder gewicht tijdens transport.

850 gram (gewicht per paar)



Armsteun

Wegzwenkbare aluminium buisarmsteun, afneembaar

Item Code: QSC040117

Buisvormige armsteun welke gecombineerd kan worden met een zijkant. Afneembaar ten behoeve van zijwaartse transfers of eenvoudiger transport van de rolstoel.

1080 gram



Zijkant

Kunststof zijkanten uitneembaar, zwart

Item Code: QSC040107

Kunststof zijkanten zorgen ervoor dat kleding en zitkussen niet tegen de achterwielen komen. De zijkanten zijn uitneembaar voor een zijwaartse transfers of eenvoudiger transport van de rolstoel.

860 gram (gewicht per paar)



Zijkant

Aluminium zijkanten zonder spatbord (in framekleur)

Item Code: QSC040102

Aluminium zijkanten zorgen ervoor dat kleding en zitkussen niet tegen de achterwielen komen. De binnenzijde is voorzien van foam dat comfortabel aanvoelt.

750 gram (gewicht per paar)



Zijkant

Aluminium zijkanten met spatbord (in framekleur)

Item Code: QSC040103

Aluminium zijkanten met spatborden zorgen ervoor dat kleding en zitkussens niet tegen de achterwielen komen en bieden bescherming tegen vuil en opspattend water van de achterwielen. De binnenzijde is voorzien van foam dat comfortabel aanvoelt.

880 gram (gewicht per paar)



Zijkant

Carbon zijkant met spatbord, zwart

Item Code: QSC040104

Carbon zijkanten met spatborden zijn zeer sterk en lichtgewicht. Ze zorgen ervoor dat kleding en zitkussens niet tegen de achterwielen komen en bieden bescherming tegen vuil en opspattend water van de achterwielen. De binnenzijde is voorzien van foam dat comfortabel aanvoelt. De spatborden kunnen gebruikt worden om jezelf iets op te liften.

480 gram (gewicht per paar)



Werkblad

Werkblad, opschuifbaar

Item Code: QSC090011

Het opschuifbare werkblad biedt een stevige basis om te eten, werken, lezen, etc. Geschikt voor zitbreedte 380 - 480 mm.

2320 gram



Werkblad

Collegewerkblad, wegzwenkbaar

Item Code: QSC090046

Het wegzwenkbare collegewerkblad is een halfzijdig werkblad die gebruikt kan worden om ondersteuning te bieden aan een arm. Daarnaast kan dit werkblad gebruikt worden tijdens het lezen en andere activiteiten. Het wordt niet aangeraden het werkblad te gebruiken bij eten en drinken. Voor een eenvoudige transfer kan het collegewerkblad weggeklapt worden.

2660 gram



Werkblad

Werkblad, wegzwenkbaar

Item Code: QSC090012, QSC090013

Het wegzwenkbare werkblad biedt een stevige tafel om aan te eten, werken, lezen en andere activiteiten te doen. Hij is links (090012) of rechts (090013) wegklapbaar.

4340 gram



Vast voorframe

Vast voorframe 75° met 0 mm inset

Item Code: QSC010010

De framehoek heeft een sterke invloed op de positie van de onderste extremiteit van het lichaam (de benen, vanaf de heupen tot aan de voeten), houdt hierbij altijd rekening met de hamstrings. De gekozen framehoek heeft invloed op de totale lengte van de rolstoel en de draaicirkel.

Bij een 75° voorframe is er een vrij grote kniehoek. De positie van het balhoofd bevindt zich voor de zitmat.

0 gram

(gewicht van het vaste voorframe zit al inbegrepen in het basisgewicht van de rolstoel)



Vast voorframe

Vast voorframe 85° met 0 mm inset

Item Code: QSC010011

De framehoek heeft een sterke invloed op de positie van de onderste extremiteit van het lichaam (de benen, vanaf de heupen tot aan de voeten), houdt hierbij altijd rekening met de hamstrings. De gekozen framehoek heeft invloed op de totale lengte van de rolstoel en de draaicirkel.

Bij een 85° voorframe is er een kleinere kniehoek. Het balhoofd bevindt zich voor het einde van de zitmat.

0 gram

(gewicht van het vaste voorframe zit al inbegrepen in het basisgewicht van de rolstoel)



Vast voorframe

Vast voorframe 85° met 20 mm inset

Item Code: QSC010016

De inset maakt de ruimte tussen buizen van het voorframe kleiner. In dit geval in totaal 40 mm. Dit kan een positief effect hebben op de houding en stabiliteit van de onderste extremiteit (de benen, vanaf de heupen tot aan de voeten).

0 gram

(gewicht van het vaste voorframe zit al inbegrepen in het basisgewicht van de rolstoel)



Wegzwenkbaar voorframe

Item Code: QSC010015

Wegzwenkbare beensteunen verbeteren de toegankelijkheid en het gebruiksgemak doordat het in- en uitstappen makkelijker wordt als de beensteunen weggezwenkt zijn en de rolstoel kan ook dichtbij objecten komen. De wegzwenkbare beensteunen zijn ideaal voor mensen met een beperkte mobiliteit of die bij transfers hulp nodig hebben van derden. Ook wanneer er behoefte is om vanuit de rolstoel te trippelen zijn de wegzwenkbare beensteunen een goede keuze.

870 gram (gewicht per paar)



Frame

Transporthulpset t.b.v. ISO 7176-19

Item Code: QSC090102

De transporthulpset maakt de rolstoel crash test safe volgens de ISO 7176-19 en 16849-4 veiligheidsnormen met betrekking tot transport. De transporthulpset is nodig wanneer de rolstoel als zitplaats in een gemotoriseerd voertuig gebruikt wordt.

260 gram (gewicht per paar)



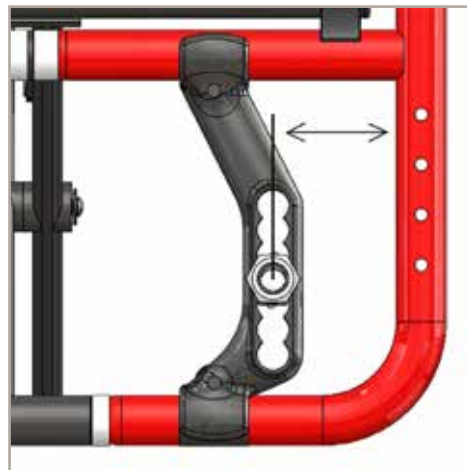
Frame

Zwaartepuntinstelling, 25 mm, 40 mm, 50 mm, 60 mm, 75 mm

Item Code: COG25, COG40, COG50, COG60, COG75

De zwaartepuntinstelling van de rolstoel wordt gemeten van de voorkant van de rugbuis tot aan het middelpunt van de as. Hoe hoger het getal, hoe actiever de rolstoel staat afgesteld. Dit heeft effect op de stabiliteit, wendbaarheid en het gebruiksgemak van de rolstoel.

0 gram (instelling heeft geen effect op het gewicht)



Zwaartepuntinstelling

Trapbuis

Item Code: QSC090001, QSC090002, QSC090003

Wanneer de rolstoel geduwd wordt kan deze optie handig zijn om een drempel te nemen. Zowel links (090001) als rechts (090002) beschikbaar. Trapdop is opklapbaar.

250 gram (gewicht per stuk)



Frame accessoires

Krukhouder

Item Code: QSC090009

Biedt de mogelijkheid om krukken of stokken mee te nemen op de rolstoel.

125 gram



Anti-tip

Anti-tip wegzwenkbaar

Item Code: QSC090004, QSC090005, QSC090006

De anti-tip verhoogt de veiligheid van de rolstoel door het risico van achterover kantelen te verkleinen. Een actiever zwaartepunt in combinatie met anti-tip kan de rijeigenschappen sterk verbeteren. Verkrijgbaar in links (090004), rechts (090005) en paar (090006).

560 gram (gewicht per stuk)



Anti-tip

Anti-tip wegzwenkbaar, lichtgewicht

Item Code: QSC090036

De anti-tip verhoogt de veiligheid van de rolstoel door het risico van achterover kantelen te verkleinen. Een actiever zwaartepunt in combinatie met anti-tip kan de rijeigenschappen sterk verbeteren. De aluminium anti-tip is lichter in gewicht dan de standaard.

920 gram (gewicht per paar)



LED verlichting

Item Code: QSC110156

LED-verlichting verhoogt de zichtbaarheid en zorgt er tevens voor dat obstakels in het donker rondom de zwenkwielen zichtbaar zijn.

90 gram (gewicht per paar)



Quickie Locking System

Item Code: QSC010056

Vouwt de rolstoel eenvoudig op zodat deze direct opgetild kan worden. Dankzij het gepatenteerde Quickie Locking System blijft de rolstoel stevig opgevouwen.

90 gram



Touchpoints

Item Code: QSC010057

De bovenbochten van het vaste voorframe zijn met rubber bekleed waardoor de rolstoel eenvoudig opgetild kan worden met meer grip. Daarnaast voorkomen deze touchpoints het beschadigen van het frame.

130 gram (gewicht per paar)



70° voetsteunen

Item Code: QSC050002

De beensteunhoek heeft een sterke invloed op de positie van de onderste extremiteit van het lichaam (de benen, vanaf de heupen tot aan de voeten), houdt hierbij altijd rekening met de hamstrings. De gekozen beensteunhoek heeft invloed op de totale lengte van de rolstoel en de draaicirkel. Bij de 70° beensteunen is er een vrij grote kniehoek. Mogelijk bij aluminium en kunststof beensteunen.

Aluminum = 605 gram ; composite = 750 gram (gewicht per paar)



80° voetsteunen

Item Code: QSC050001

De beensteunhoek heeft een sterke invloed op de positie van de onderste extremiteit van het lichaam (de benen, vanaf de heupen tot aan de voeten) houdt hierbij altijd rekening met de hamstrings. De gekozen beensteunhoek heeft invloed op de totale lengte van de rolstoel en de draaicirkel. Bij de 80° beensteunen is de kniehoek kleiner dan bij de 70° beensteunen. Mogelijk bij aluminium en kunststof beensteunen.

Aluminum = 595 gram ; composite = 780 gram (gewicht per paar)



90° voetsteunen

Item Code: QSC050041

De beensteunhoek heeft een sterke invloed op de positie van de onderste extremiteit van het lichaam (de benen, vanaf de heupen tot aan de voeten), houd hierbij altijd rekening met de hamstrings. De gekozen beensteunhoek heeft invloed op de totale lengte van de rolstoel en de draaicirkel. Bij de 90° beensteunen is er de kleinste kniehoek. Mogelijk bij aluminium beensteunen.

585 gram (gewicht per paar)



Beensteun aluminium style

Item Code: QSC050006, QSC050007

Hoogwaardige aluminium beensteun. Het wegzwenkmechanisme wordt geactiveerd door de bedieningshendel naar links- en rechts te bewegen. Zowel links (050006) en rechts (050007) verkrijgbaar.

270 gram (gewicht per stuk)



Beensteun kunststof style

Item Code: QSC050003

Beensteun met kunststof deel. Het wegzwenkmechanisme wordt geactiveerd door de bedieningshendel naar achteren te bewegen. Zowel links (050003) als rechts (050004) beschikbaar.

1050 gram (gewicht per stuk)



Comfort beensteun

Item Code: QSC050009, QSC050010

Beensteun met hoekverstelling, verstelbaar van 90° tot 180°. Door de beensteun omhoog te bewegen gaat de hoekverstelling omhoog. Door de blokkade met draaiknop op te heffen gaat de hoekverstelling omlaag. Wegzwenkmechanisme wordt geactiveerd door de bedieningshendel naar achteren te bewegen. Zowel links (050009) en rechts (050010) beschikbaar.

1179 gram (gewicht per stuk)



Amputatiesteun

Item Code: QSC050012, QSC050013, QSC050014

De amputatiesteun kan een beenamputatie ondersteunen. Zowel links (050014) als rechts (050013) beschikbaar.

714 gram (gewicht per stuk)



Voetplaten

Standaard kunststof gedeelde voetplaten, opklapbaar, zwart

Item Code: QSC050104

Opklapbare kunststof voetplaten. In diepte instelbaar door links en rechts om te wisselen.

540 gram (gewicht per paar)



Voetplaten

In hoek instelbare kunststof voetplaten, opklapbaar, zwart

Item Code: QSC050020

Opklapbare kunststof voetplaten. In hoek instelbaar.

710 gram (gewicht per paar)



Voetplaten

In hoek instelbare aluminium voetplaten, opklapbaar

Item Code: QSC050050

Opklapbare aluminium voetplaten. In hoek instelbaar, in diepte instelbaar door links- en rechts om te wisselen.

1820 gram (gewicht per paar)



Doorlopende voetenplaat

Doorlopende in hoek instelbare aluminium voetenplaat

Item Code: QSC050102

Doorlopende aluminium voetenplank. In hoek instelbaar en zijwaarts opklapbaar ten behoeve van transfers.

840 gram



Wegzwenkbaar mechaniek t.b.v. voetenplank

Item Code: QSC050126

Wegzwenkmechanisme waarmee het mogelijk is om de doorlopende aluminium voetenplank weg te zwenken.

50 gram



Blokkeermechanisme t.b.v. aluminium voetenplank

Item Code: QSC050062

Blokkeermechanisme ten behoeve van de doorlopende aluminium voetenplank. Voorkomt onbedoeld opklappen van de voetenplank. Moet ontgrendeld worden om de voetenplank op te kunnen klappen.

25 gram



Doorlopende voetenplaat

Lichtgewicht kunststof voetenplank in hoek en diepte instelbaar, opklapbaar

Item Code: QSC050131

Doorlopende kunststof voetenplank. In hoek en diepte instelbaar en zijwaarts opklapbaar ten behoeve van transfers.

740 gram



Doorlopende voetenplaat

Lichtgewicht carbon voetenplank in hoek en diepte instelbaar, opklapbaar, zwart

Item Code: QSC050132

Lichtgewicht doorlopende carbon voetenplank. In hoek en diepte instelbaar en zijwaarts opklapbaar ten behoeve van transfers.

660 gram



Voetplaatpositioneringsplaatjes

Item Code: QSC050127

Zijdelingse steuntjes om de positie van de voeten op de voetenplank te waarborgen.

40 gram



Doorlopende voetenplaat

Carbon voetenplank in hoek en diepte instelbaar, automatisch opvouwbaar, zwart

Item Code: QSC050027

Lichtgewicht doorlopende carbon voetenplank. In hoek en diepte instelbaar. Automatisch opvouwbaar voor opvouwgemak en meer stevigheid.

715 gram



Doorlopende voetenplaat

Kunststof voetenplank in hoek en diepte instelbaar, automatisch opvouwbaar, zwart

Item Code: QSC050028

Doorlopende kunststof voetenplank. In hoek en diepte instelbaar. Automatisch opvouwbaar voor opvouwgemak en meer stevigheid.

765 gram



Voorvorken, aluminium geanodiseerd, zwart

Item Code: QSC080029

Aluminium voorvorken, zwart geanodiseerd. Beschikbaar in 115 mm, 131 mm en 158 mm.

340 gram (gewicht per paar)



Kleur voorvork, zilver geanodiseerd

Item Code: QSC080042

Aluminium voorvorken, zilver geanodiseerd. Beschikbaar in 115 mm, 131 mm en 158 mm.

360 gram (gewicht per paar)



Voorvorken aluminium, gepoedercoat

Item Code: QSC080064

Aluminium voorvorken, gepoedercoat. Beschikbaar in 115 mm, 131 mm en 158 mm. Beschikbaar in 4 verschillende kleuren.

460 gram (gewicht per paar)



Voorvorken, aluminium single-arm

Item Code: QSC080008

Aluminium single-arm voorvorken, geanodiseerd. Vermindert de voorframebreedte iets en voegt een stuk style toe aan het voorframe.

300 gram (gewicht per paar)



Hemiplegie voorvorkkit

Item Code: QSC080101

Voorvorkkit die het mogelijk maakt de laagste zithoogtes voor te behalen. Zeer geschikt voor mensen die trippelen omdat de zwenkwielen verder naar buiten worden gemonteerd wat zorgt voor meer ruimte voor de voeten.

600 gram (gewicht per paar)



Voorwiel

Voorwiel: massief (hard, grijs).

Velg: standaard composiet (zwart)

Item Code: QSC080301

Massieve, harde voorwielen die een lage rolweerstand hebben.

4" = 502 gram ; 6" = 660 gram ; 7" = 1204 gram (gewicht per paar).



Voorwiel

Voorwiel: massief (soft, grijs).

Velg: standaard composiet (zwart)

Item Code: QSC080302

Massieve, zachte voorwielen. De breedte zorgt voor een groter contactoppervlakte en een betere grip voor een comfortabele rijervaring. Heeft een hogere rolweerstand dan de harde massieve wielen.

5" = 823 gram ; 6" = 1138 gram (gewicht per paar)



Voorwiel

Voorwiel: lucht (grijs).

Velg standaard composiet (zwart)

Item Code: QSC080305

Voorwielen voorzien van lucht. Kan zorgen voor demping van trillingen. Wanneer de wielen niet op de juiste spanning zijn, neemt de rolweerstand toe.

5" = 582 gram ; 6" = 577 gram ; 7" = 868 gram (gewicht per paar)



Voorwiel

Voorwiel: massief (hard, zwart).

Velg: aluminium (zilver)

Item Code: QSC080304

Massieve, harde voorwielen die een lage rolweerstand hebben. De aluminium velg zorgt voor een lager gewicht dan de kunststof velg.

4" = 343 gram ; 5" = 442 gram (gewicht per paar).



Voorwiel

Voorwiel: massief (soft, zwart).

Velg: aluminium (zilver)

Item Code: QSC080306

Massieve, zachte voorwielen. De breedte zorgt voor een groter contactoppervlakte en een betere grip voor een comfortabele rijervaring. Heeft een hogere rolweerstand dan de harde massieve wielen. De aluminium velg zorgt voor een lager gewicht dan de kunststof velg.

4" = 428 gram ; 5" = 602 gram (gewicht per paar)



Achterwiel

Universeel kruisgespaakt, 36 zilver gekleurde spaken

Item Code: QSC070001

Robuuste standaard wielen met kruisgespaakte spaken. Geschikt voor intenser gebruik en personen met een zwaarder gewicht.

1670 gram (gewicht per paar, gebaseerd op 24")



Achterwiel

Design wiel, 36 zilver gekleurde spaken

Item Code: QSC070002

Aantrekkelijke design achterwielen met stijlvolle radiale spaken en zilveren naaf, velg en spaken.

1586 gram (gewicht per paar, gebaseerd op 24")



Achterwiel

Lichtgewicht achterwiel, 24 zilver gekleurde spaken

Item Code: QSC070003

Lichtgewicht achterwielen zijn ontworpen om zo licht mogelijk te zijn zonder te veel in te leveren aan sterkte. De velg en de naaf zijn zwart. Maximale gebruikersgewicht 125 kg.

1222 gram (gewicht per paar, gebaseerd op 24")



Achterwiel

Proton achterwielen, 24 zwart gekleurde spaken

Item Code: QSC070004

De meest lichte achterwielen die er zijn. Een strak ontwerp met zwarte velg, spaken en naaf. Maximale gebruikersgewicht 100 kg.

1150 gram (gewicht per paar gebaseerd op 24")



Achterwiel

Spinergy achterwielen, 18 zwart gekleurde spaken, naaf zilver

Item Code: QSC070005

Deze wielen zijn zeer sterk, duurzaam en snel, ideaal voor actieve rolstoelgebruikers en voor gebruik tijdens het handbiken. Spinergy achterwielen zijn nagenoeg onderhoudsvrij! Spaken zijn in staat trillingen te absorberen.

1390 gram (gewicht per paar, gebaseerd op 24")



Achterwiel

Spinergy achterwielen, 12 zwart gekleurde spaken, naaf zwart

Item Code: QSC070007

Deze wielen zijn zeer sterk, duurzaam en snel, ideaal voor actieve rolstoelgebruikers en voor gebruik tijdens het handbiken. Spinergy achterwielen zijn nagenoeg onderhoudsvrij! Spaken zijn in staat trillingen te absorberen. De 12 spaaks versie is zeer geschikt voor mensen met een beperkte handfunctie.

1320 gram (gewicht per paar, gebaseerd op 24")



Achterwiel

Universeel kruisgespaakt met trommelrem

Item Code: QSC070008

Wielen voorzien van trommelremmen. Deze kunnen door een derde bedient worden.

2020 gram (gewicht per paar, gebaseerd op 24")



Achterwiel

Mountain Bike achterwielen

Item Code: QSC070009

Stevige mountainbike wielen voorzien van brede, dikke, grof-profiel banden welke geschikt zijn voor off-road gebruik. Wielomtrek 24" komt bijna overeen met omtrek van de 25" standaardwielen.

2420 gram (gewicht per paar)



Achterwiel

One-arm-drive

Item Code: QSC070401, QSC070402

Een one-arm-drive geeft de mogelijkheid om de rolstoel volledig met één arm te bedienen. Mogelijk in een linker (070401) of een rechter (070402) uitvoering.

7250 gram (gewicht gebaseerd op 24")



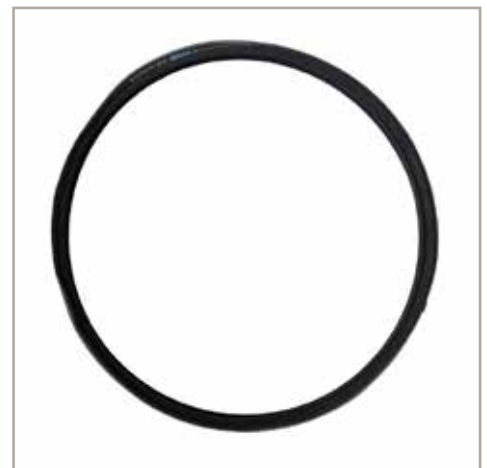
Banden

Fijn profiel banden

Item Code: QSC070101

Standaard luchtband met een fijn profiel. Zorgt voor demping en een minimale rolweerstand.

800 gram (gewicht per paar, gebaseerd op 24")



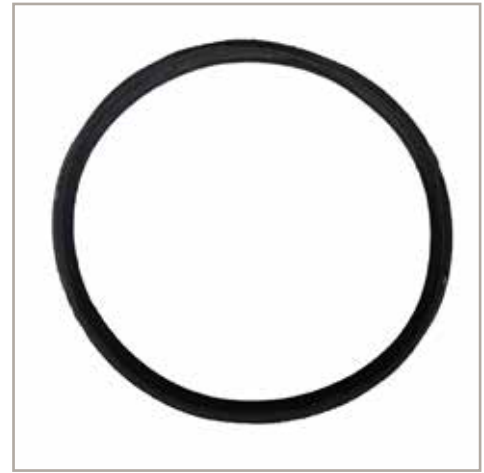
Banden

Massief

Item Code: QSC070107

De massieve banden bieden een volledig onderhoudsvrije oplossing gedurende de levensduur van de band. De banden kunnen niet lek gaan maar bieden wel minder demping en slechtere rijprestaties in vergelijking tot luchtbanden.

1150 gram (gewicht per paar gebaseerd op 24")



Banden

Schwalbe One

Item Code: QSC070102

Deze banden hebben een glad loopvlak voor een goede wendbaarheid. De banden zijn lichtgewicht en voorzien van een Kevlar binnenvoering om lekke banden tegen te gaan.

600 gram (gewicht per paar, gebaseerd op 24")



Banden

Schwalbe Marathon Plus Evolution

Item Code: QSC070104

De zeer populaire Schwalbe Marathon plus banden bieden een praktisch compromis tussen de lekpreventie van een massieve band en de lichte, gedempte prestaties van een luchtband. Beschikt over een dikke stevige schuimvoering met een binnendeel gevuld met lucht.

1240 gram (gewicht per paar, gebaseerd op 24")



Hoepels

Edelstaal

Item Code: QSC070204

Duurzame roestvrij stalen hoepels welke zeer goed bestand zijn tegen krassen. Zijn wel zwaarder dan verschillende andere hoepelopties.

1370 gram (gewicht per paar, gebaseerd op 24")



Hoepels

Aluminium zilver geanodiseerd

Item Code: QSC070202

Lichtgewicht aluminium hoepels, zilver geanodiseerd. Glijden gemakkelijk onder de handen door tijdens het hoepelen en zijn goed bestand tegen krassen.

610 gram (gewicht per paar, gebaseerd op 24")



Hoepels

Aluminium transparant coating

Item Code: QSC070201

Lichtgewicht aluminium hoepels voorzien van een blanke poedercoating. De poedercoating voegt grip toe aan de geanodiseerde hoepels.

690 gram (gewicht per paar, gebaseerd op 24")



Hoepels

Aluminium gekleurde hoepel (poedercoated)

Item Code: QSC070203

Lichtgewicht aluminium hoepels voorzien van een poedercoating in kleur naar keuze om te matchen of juist te contrasteren met de kleur van de rolstoel.

690 gram (gewicht per paar, gebaseerd op 24")



Hoepels

Supergrip®

Item Code: QSC070207

Hoepels volledig voorzien van een rubberen coating. Zeer geschikt voor mensen met een beperkte handfunctie door de stroeve grip.

1090 gram (gewicht per paar, gebaseerd op 24")



Hoepels

Maxgrepp©

Item Code: QSC070208

Deze optie vult de opening tussen de hoepel en het wiel met zacht rubber waardoor het gemakkelijker wordt om voort te bewegen voor mensen met minder handfunctie.

2440 gram (gewicht per paar, gebaseerd op 24")



Hoepels

Ellipse 3R, zwart

Item Code: QSC070212

Ellipse 3R hoepels zorgen ervoor dat het hoepelen eenvoudiger gaat. De ergonomische vorm van de hoepel sluit goed aan bij de natuurlijke vorm van de hand. De bovenkant van de hoepels is voorzien van een rubberen inleg voor een betere grip.

1270 gram (gewicht per paar, gebaseerd op 24")



Hoepels

Hoepel montage supersmal (7 mm), standaard (17 mm), breed (27 mm)

Item Code: QSC070307, QSC070317, QSC070327

17 mm is de standaard instelling en zal voor de meeste personen in een rolstoel volstaan. Het is bij enkele hoepels mogelijk om de hoepel dichterbij (7 mm, 070307) of verder weg (27 mm, 070327) te monteren.

0 gram (instelling voegt geen gewicht toe)



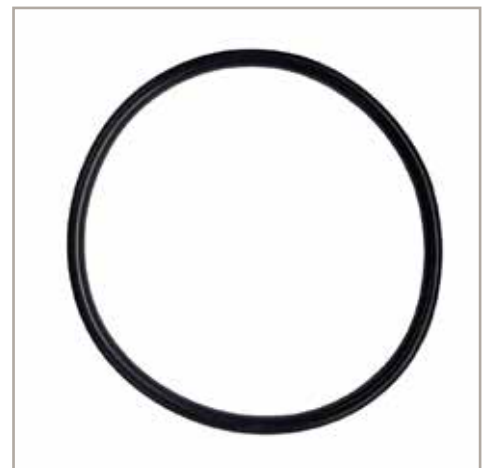
Hoepels

Hoepelhoezen

Item Code: QSC070251

Een rubberen hoese die over de hoepel geplaatst kan worden om de diameter en de grip van de hoepel te vergroten. Kan eenvoudig worden verwijderd.

934 gram (gewicht per paar, gebaseerd op 24")



Camber 0°

Item Code: QSC070600

Camber is de hoek van de achterwielen ten opzichte van de grond, standaard 90° / loodrecht (0° camber).

0 gram (gewicht inbegrepen in het basisgewicht van de rolstoel)



Camber 2°

Item Code: QSC070602

Een camberinstelling van 2° of 4° kantelt de wielen. De bovenkant naar binnen, de onderkant naar buiten. Hierdoor wordt de kracht die nodig is om te draaien verminderd en de laterale stabiliteit verbeterd. Houd rekening met de toename van de totale breedte van de rolstoel.

0 gram (gewicht inbegrepen in het basisgewicht van de rolstoel)



Camber 4°

Item Code: QSC070604

Een camberinstelling van 2° of 4° kantelt de wielen. De bovenkant naar binnen, de onderkant naar buiten. Hierdoor wordt de kracht die nodig is om te draaien verminderd en de laterale stabiliteit verbeterd. Houd rekening met de toename van de totale breedte van de rolstoel.

0 gram (gewicht inbegrepen in het basisgewicht van de rolstoel)



Spaakbeschermer Basketball

Item Code: QSC070802

Spaakbeschermers bedekken de spaken van het achterwiel en beschermen zo de vingers tegen beknelling wanneer ze per ongeluk in contact komen met de spaken. De spaakbeschermers zijn verkrijgbaar in verschillende ontwerpen.

780 gram (gewicht per paar)



Spaakbeschermer

Basketball 2

Item Code: QSC070803

Spaakbeschermers bedekken de spaken van het achterwiel en beschermen zo de vingers tegen beknelling wanneer ze per ongeluk in contact komen met de spaken. De spaakbeschermers zijn verkrijgbaar in verschillende ontwerpen.

780 gram (gewicht per paar)



Spaakbeschermer

Chrome

Item Code: QSC070806

Spaakbeschermers bedekken de spaken van het achterwiel en beschermen zo de vingers tegen beknelling wanneer ze per ongeluk in contact komen met de spaken. De spaakbeschermers zijn verkrijgbaar in verschillende ontwerpen.

780 gram (gewicht per paar)



Spaakbeschermer

Feather

Item Code: QSC070811

Spaakbeschermers bedekken de spaken van het achterwiel en beschermen zo de vingers tegen beknelling wanneer ze per ongeluk in contact komen met de spaken. De spaakbeschermers zijn verkrijgbaar in verschillende ontwerpen.

780 gram (gewicht per paar)



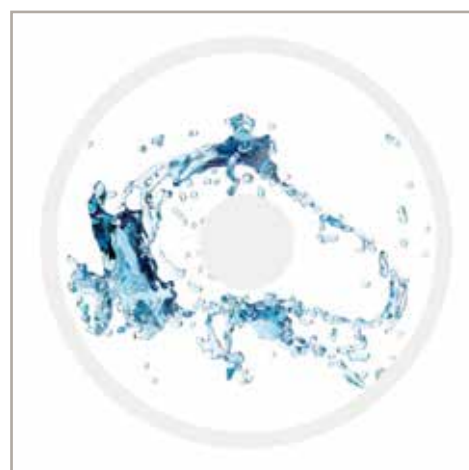
Spaakbeschermer

Flying Water

Item Code: QSC070812

Spaakbeschermers bedekken de spaken van het achterwiel en beschermen zo de vingers tegen beknelling wanneer ze per ongeluk in contact komen met de spaken. De spaakbeschermers zijn verkrijgbaar in verschillende ontwerpen.

780 gram (gewicht per paar)



Spaakbeschermer Graffiti

Item Code: QSC070814

Spaakbeschermers bedekken de spaken van het achterwiel en beschermen zo de vingers tegen beknelling wanneer ze per ongeluk in contact komen met de spaken. De spaakbeschermers zijn verkrijgbaar in verschillende ontwerpen.

780 gram



Spaakbeschermer Hot Wheels

Item Code: QSC070817

Spaakbeschermers bedekken de spaken van het achterwiel en beschermen zo de vingers tegen beknelling wanneer ze per ongeluk in contact komen met de spaken. De spaakbeschermers zijn verkrijgbaar in verschillende ontwerpen.

780 gram (gewicht per paar)



Spaakbeschermer Oriëntal

Item Code: QSC070820

Spaakbeschermers bedekken de spaken van het achterwiel en beschermen zo de vingers tegen beknelling wanneer ze per ongeluk in contact komen met de spaken. De spaakbeschermers zijn verkrijgbaar in verschillende ontwerpen.

780 gram (gewicht per paar)

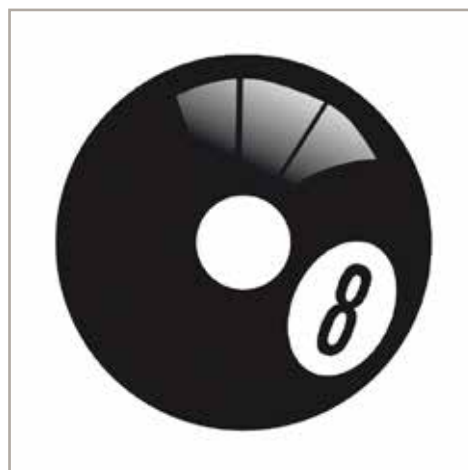


Spaakbeschermer Pool

Item Code: QSC070822

Spaakbeschermers bedekken de spaken van het achterwiel en beschermen zo de vingers tegen beknelling wanneer ze per ongeluk in contact komen met de spaken. De spaakbeschermers zijn verkrijgbaar in verschillende ontwerpen.

780 gram (gewicht per paar)



Spaakbeschermer Silk

Item Code: QSC070827

Spaakbeschermers bedekken de spaken van het achterwiel en beschermen zo de vingers tegen beknelling wanneer ze per ongeluk in contact komen met de spaken. De spaakbeschermers zijn verkrijgbaar in verschillende ontwerpen.

780 gram (gewicht per paar)

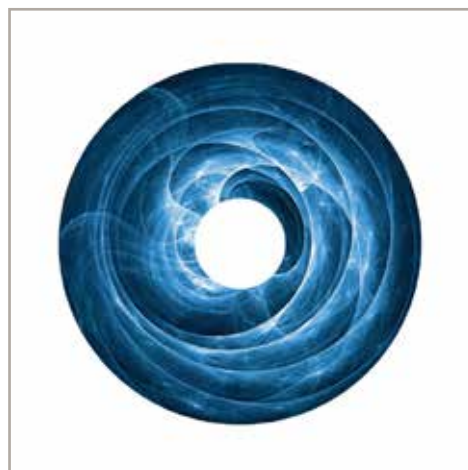


Spaakbeschermer Space

Item Code: QSC070828

Spaakbeschermers bedekken de spaken van het achterwiel en beschermen zo de vingers tegen beknelling wanneer ze per ongeluk in contact komen met de spaken. De spaakbeschermers zijn verkrijgbaar in verschillende ontwerpen.

780 gram (gewicht per paar)



Spaakbeschermer Transparent

Item Code: QSC070831

Deze transparante spaakbeschermers bedekken de spaken van het achterwiel en beschermen zo de vingers tegen beknelling wanneer ze per ongeluk in contact komen met de spaken.

780 gram (gewicht per paar)



Remmen Standaard remmen

Item Code: QSC060001

Om te remmen moet de bedieninghendel naar voren gedruwd worden. Voorzien van een veer voor gemakkelijkere bediening. Wanneer de rolstoel op de rem staat zit de bedieninghendel niet in de weg bij een zijwaartse transfer.

490 gram



Remmen

Kniehevelremmen

Item Code: QSC060002

Om te remmen moet de bedieningshendel naar voren gedruwd worden. Bedieningshendel is lichter dan de standaard remmen. Bedieningshendel kan neergeklapt worden zodat hij niet in de weg zit bij het wegzwenken van beensteunen.

550 gram



Remmen

Remverlengers i.c.m. kniehevelremmen

Item Code: QSC060010

De remverlengers maken het bedienen van de kniehevelremmen gemakkelijker voor gebruikers met beperkingen in kracht of de mobiliteit van de arm.

100 gram (gewicht per paar)



Remmen

Compacte schaarremmen EVO

Item Code: QSC060023

De schaarrem is lichtgewicht en onopvallend. Zit niet in de weg bij het doen van transfers maar vereist wel een goede handfunctie voor het bedienen.

230 gram (gewicht per paar)



Remmen

Eenhandige rem

Item Code: QSC060015, QSC060016

Door de rem aan één zijde te bedienen wordt de rem op beide wielen geactiveerd. Deze rem is geschikt voor mensen die een beperkte armfunctie hebben aan één zijde. Leverbaar in een linker (060015) en een rechter (060016) uitvoering.

460 gram (gewicht per paar)



Gereedschapssetje

Item Code: QSC090000

Bevat het gereedschap om instellingen aan de rolstoel uit te voeren.

218,5 gram



Handpompje

Item Code: QSC090025

Een eenvoudig handpompje die de band op een redelijke druk kan houden, maar het is niet mogelijk om de geadviseerde bandendruk voor de rolstoel te bereiken. Handig voor onderweg om de banden op te pompen.

84 gram



Hogedrukpomp (0-11 bar)

Item Code: QSC090024

Te gebruiken om hoge druk banden op te pompen tot de gewenste druk. Dit komt de rijeigenschappen ten goede. Bekijk altijd op de band wat de maximale druk is die de band aankan.

Het is mogelijk dat er ondersteuning nodig is om de pomp te bedienen.

1148 gram



Rugzak

Item Code: QSC090030

Ontworpen met speciale lussen zodat de rugzak aan de duwhandvatten gehangen kan worden.

541 gram



