

QS 5 X

**KATALOG OPCJI
I AKCESORIÓW**



Wszystkie wagi pokazane w tym katalogu służą wyłącznie celom informacyjnym. Oblicza się je przy użyciu wymiarów Szerokość siedziska (SW) 400 mm/Głębokość siedziska (SD) 420 mm. Należy pamiętać, że w praktyce rzeczywista waga może różnić się od masy teoretycznej ze względu na różnice w tolerancjach produkcyjnych i wymiarach SW/SD. Informacje zawarte w niniejszym dokumencie opierają się na naszej aktualnej wiedzy i doświadczeniu i zostały podane w dobrej wierze. Jednakże różnice w wadze nie stanowią podstawy do zwrotu pieniędzy.

**To jest wyrób medyczny. Używaj go
zgodnie z instrukcją używania lub etykietą.**

Tapicerki siedziska

Tapicerka standardowa, nylonowa, z 1 kieszenią

Numer części: QSC020014

Standardowa nylonowa tapicerka siedziska z torbą pod spodem - przydatną do przechowywania rzeczy osobistych i kompaktowych narzędzi.
350g

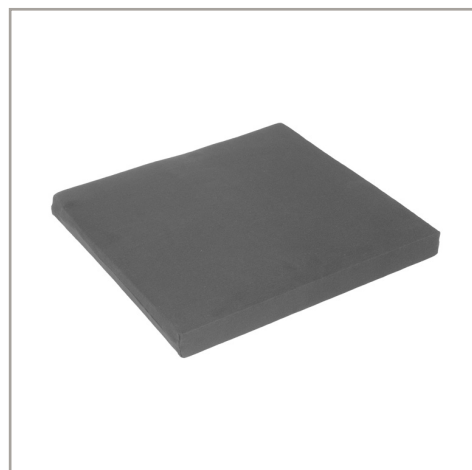


Poduszka siedziska, pokrowiec zapinany na suwak, czarna

Pianka (średnio miękka), pokrowiec z zamkiem błyskawicznym, czarna, 30 mm

Numer części: QSC020101

Prosta poduszka z pianki, dostępna w wysokości 30 mm (020101) i 50 mm (020102).
625g

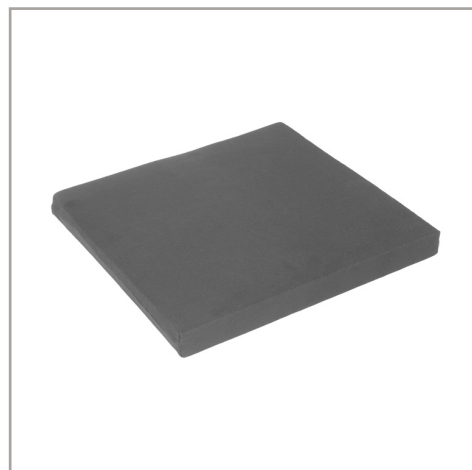


Poduszka siedziska, pokrowiec zapinany na suwak, czarna

Pianka (średnio miękka), pokrowiec z zamkiem błyskawicznym, czarna, 50 mm

Numer części: QSC020102

Prosta poduszka z pianki, dostępna w wysokości 30 mm (020101) i 50 mm (020102).
870g



Poduszka JAY

JAY Basic

Numer części: JAY020002

Łagodnie wyprofilowana poduszka z pianki, zakrzywiona podstawa do użytku z siedziskiem tapicerkowym.

549,5g



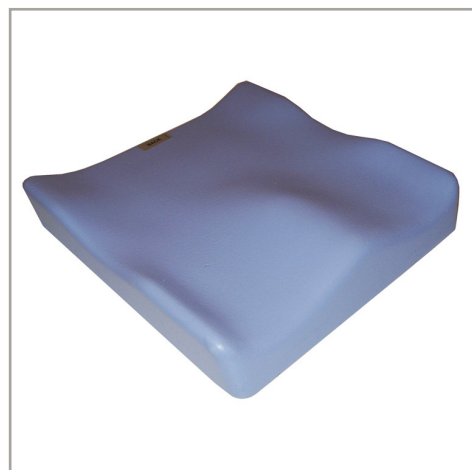
Poduszka JAY

JAY Soft Combi P

Numer części: JAY020003

Wyprofilowana podstawa z pianki z bocznym i środkowym podparciem uda, pokrowiec odporny na nietrzymanie moczu, łatwy w czyszczeniu.

640,5g



Poduszka JAY

JAY Easy Visco C

Numer części: JAY020001

Wyprofilowana podstawa z pianki z podparciem przyśrodkowym/bocznym uda i pianką Visco w zagłębieniu siedziska do zanurzenia guzów kulszowych, do wyboru podstawa zakrzywiona lub płaska.

985,5g



Poduszka JAY

JAY Easy Fluid

Numer części: JAY020007

Wyprofilowana podstawa z pianki z podparciem przyśrodkowym/bocznym uda, do wyboru podstawa zakrzywiona lub płaska, płyn JAY Flow Tripad.

1750g



Poduszka JAY

JAY Lite

Numer części: JAY020004

Perforowana, wyprofilowana podstawa z pianki, która jest wyjątkowo lekka i oddychająca, posiada wycięcia kulszowe i piankę w obszarze obciążenia miednicy

735g



Akcesoria siedziska

Pas stabilizujący, biodrowy

Numer części: QSC090018

Pas biodrowy do pozycjonowania, który może zapobiegać zsuwaniu się i wypadaniu z wózka.

250g

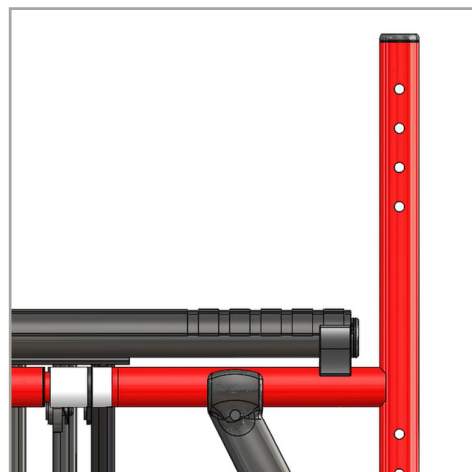


Oparcie, stałe (90°)

Numer części: QSC030010

Najbardziej sztywna opcja oparcia dzięki mniejszej liczbie ruchomych części. Tę opcję należy wybrać tylko wtedy, gdy użytkownik ma stałą pozycję i jest mało prawdopodobne, aby zmienił tapicerkę. Ta opcja nie ma regulacji kąta w celu precyzyjnego dostrojenia lub zmiany potrzeb. Rury oparcia są prostopadłe do siedziska. (Waga jest wliczona w podstawową wagę wózka)

0g



Wygięcie lędźwiowe 5° (do przodu)

Numer części: QSC030111

Wygięcie w oparciu wózka, które wspiera krzywizny kręgosłupa podczas siedzenia, aby poprawić postawę pionową, zasięg funkcjonalny i umiejętności napędu wózka.

0g



Wygięcie lędźwiowe 5° (do tyłu)

Numer części: QSC030110

Wygięcie w oparciu wózka, które wspiera krzywizny kręgosłupa podczas siedzenia, aby poprawić postawę pionową, zasięg funkcjonalny i umiejętności napędu wózka.

0g



Oparcie składane do połowy (do tyłu)

Numer części: QSC030101

Składane do połowy oparcie (do tyłu) umożliwia użytkownikowi lub opiekunom złożenie oparcia w składanym wózku, aby zmniejszyć całkowity rozmiar do przechowywania. (Waga pary)

360g



Oparcie składane do połowy (do przodu)

Numer części: QSC030031

Oparcia składane do przodu zostały zaprojektowane tak, aby zmniejszyć wysokość wózka, aby pasował do codziennych samochodów i zmniejszyć całkowity rozmiar do przechowywania. (Waga pary)

560g



Oparcie z regulacją kąta

Numer części: QSC030012

Kąt oparcia można regulować do przodu i do tyłu (zakres zależy od wózka (patrz formularz zamówienia)), co daje możliwość ściśnięcia klienta, gdy używane jest głębokie pochylenie lub otwarcia oparcia dla osób z ograniczoną przestrzenią biodrową. (Waga pary)

650g



Rączki do prowadzenia

Średnie, zintegrowane rączki do prowadzenia

Numer części: QSC030201

Standardowe uchwyty zapewniają optymalną kontrolę, gdy opiekun pcha wózek, zachowując przy tym niewielką długość całkowitą wózka. (Waga pary)
450g



Rączki do prowadzenia

Długie, zintegrowane rączki do prowadzenia

Numer części: QSC030231

Standardowe uchwyty zapewniają optymalną kontrolę, gdy opiekun pcha wózek, zachowując przy tym niewielką długość całkowitą wózka. (Waga pary)
530g



Rączki do prowadzenia

Składane rączki do prowadzenia

Numer części: QSC030203

Składane uchwyty do pchania można używać, naciskając znajdujący się wewnątrz przycisk. Chociaż mają mniejszą łatwość chwytu niż standardowe uchwyty, są lekkie i mają dyskretny profil, który prawie znika po złożeniu. (Waga pary)
450g



Rączki do prowadzenia

Rączki do prowadzenia z regulacją wysokości

Numer części: QSC030204

Regulowane na wysokość uchwyty do prowadzenia umożliwiają dopasowanie do wygodnej wysokości, którą można ustawić niezależnie od wysokości oparcia. Można je opuścić i schować, gdy nie są używane, lub całkowicie usunąć, jeśli nie są już potrzebne. (Waga pary)
920g



Rączki do prowadzenia

Rączki do prowadzenia z regulacją wysokości do oparcia JAY

Numer części: QSC030205

Rączki do prowadzenia z regulacją wysokości do oparcia JAY. Użyj ich, jeśli wózek ma również zainstalowane oparcie JAY. Te uchwyty do pchania można wykorzystać w połączeniu z niskim oparciem lub krótkim oparciem, aby osiągnąć pożądaną wysokość uchwyty do prowadzenia dla opiekunów bez zakłócania napędu użytkownika. Można je opuścić i schować, gdy nie są używane, lub całkowicie usunąć, jeśli nie są już



Rączki do prowadzenia

Bez rączek do prowadzenia

Numer części: QSC030200

(Waga pary)
230g



Tapicerka oparcia

Tapicerka EXO, z włókna syntetycznego, wyściełana, regulowana, z 1 kieszenią, czarna

Numer części: QSC030316

Oparcie EXO zostało zaprojektowane z myślą zarówno o komforcie, jak i oddychalności. Prążkowane krzywizny umożliwiają przepływ powietrza, a skompresowana tkanina EVA zapewnia, że jest zarówno lekka, jak i wygodna.

645g



Tapicerka oparcia

Tapicerka EXO PRO, z włókna syntetycznego, wyściełana, regulowana, oddychająca, z tkaniny typu "spacer", z 1 kieszenią, czarna

Numer części: QSC030317

EXO PRO łączy w sobie cechy tapicerki EXO z dodatkową technologią tkaniny dystansowej 3DX, zapewniając dodatkowy komfort i ekstremalną oddychalność.

645g



JAY Shape

Oparcie JAY Shape

Numer części: JAY080001

Wysokiej jakości regulowane oparcie dla większego wsparcia i komfortu.

Dostępne w wersji niskiej (400 mm) (JAY080001), średniej (460 mm)

(JAY080004) i wysokiej (500 mm) (JAY080005).

1060g



JAY Shape

JAY SHAPE peloty boczne 10x12 (Para)

Numer części: JAY080011

Zapewniają wsparcie i dopasowują się do asymetrii kręgosłupa, dostępne

w dwóch rozmiarach: 230x110 mm (030410) i 200x110 mm (030411)

(Waga pary)

1160g



JAY Shape

JAY SHAPE peloty boczne 10x15 (Para)

Numer części: JAY080010

Zapewniają wsparcie boczne i dopasowują się do asymetrii kręgosłupa,

dostępne w dwóch rozmiarach: 230x110 mm (030410) i 200x110 mm

(030411) (Waga pary)

1500g



Akcesoria oparcia

Automatycznie składana poprzeczna stabilizująca

Numer części: QSC030402

Stabilizator zapewnia dodatkową sztywność szerszym wózkom z tapi-

cerką. Składa się automatycznie po złożeniu wózka.

260g



Aksesoria oparcia

Zagłówek, duży, z regulacją kąta i głębokości, 230 x 110 mm

Numer części: QSC030410

Zagłówek zapewnia wsparcie i stabilność głowy i szyi osobom, które mają ograniczoną kontrolę nad głową i szyją. Dostępne w dużej (030410) i średniej wysokości (030411)
1390g



Aksesoria oparcia

Zagłówek, średni, z regulacją kąta i wysokości, 200x110 mm

Numer części: QSC030411

Zagłówek zapewnia wsparcie i stabilność głowy i szyi osobom, które mają ograniczoną kontrolę nad głową i szyją. Dostępne w dużej (030410) i średniej wysokości (030411)
1350g



Oparcie Jay 3 - Płytki kontur

Wysokość oparcia: Środkowa część odcinka piersiowego kręgosłupa - Średnie 340 mm

Numer części: JAY030012

Zdjęcie przedstawia opcję JAY030019 (460 mm).
2400g



Oparcie Jay 3 - Płytki kontur

Wysokość oparcia: Środkowa część odcinka piersiowego kręgosłupa - Wysokie 380 mm

Numer części: JAY030015

Zdjęcie przedstawia opcję JAY030019 (460 mm).
2650g



Oparcie Jay 3 - Płytki kontur

Wysokość oparcia: Górna część odcinka piersiowego kręgosłupa - Krótkie 420 mm

Numer części: JAY030010

Zdjęcie przedstawia opcję JAY030019 (460 mm).
1670g



Oparcie Jay 3 - Płytki kontur

Wysokość oparcia: Górna część odcinka piersiowego kręgosłupa - Średnie 460 mm

Numer części: JAY030019

Zdjęcie przedstawia opcję JAY030019 (460 mm).
2520g



Oparcie Jay 3 - Płytki kontur

Wysokość oparcia: Górna część odcinka piersiowego kręgosłupa - Wysokie

Numer części: JAY030022

Zdjęcie przedstawia opcję JAY030019 (460 mm).
2760g



Oparcie Jay 3 - Płytki kontur

Wysokość oparcia: Wysokość ramienia - Krótkie 530 mm

Numer części: JAY030033

Zdjęcie przedstawia opcję JAY030019 (460 mm).
1830g



Oparcie Jay 3 - Płytki kontur

Wysokość oparcia: Wysokość ramienia - Średnie 570 mm

Numer części: JAY030025

Zdjęcie przedstawia opcję JAY030019 (460 mm).
2620g



Oparcie Jay 3 - Płytki kontur

Wysokość oparcia: Wysokość ramienia - Wysokie 610 mm

Numer części: JAY030028

Zdjęcie przedstawia opcję JAY030019 (460 mm).
2870g



Oparcie Jay 3 - Średni kontur

Wysokość oparcia: Środkowa część odcinka piersiowego kręgosłupa - Średnie 340 mm

Numer części: JAY030013

Zdjęcie przedstawia opcję JAY030026 (500 mm).
2460g



Oparcie Jay 3 - Średni kontur

Wysokość oparcia: Środkowa część odcinka piersiowego kręgosłupa - Wysokie 380 mm

Numer części: JAY030016

Zdjęcie przedstawia opcję JAY030026 (500 mm).
3420g



Oparcie Jay 3 - Średni kontur

Wysokość oparcia: Górna część odcinka piersiowego kręgosłupa - Krótkie 420 mm

Numer części: JAY030011

Zdjęcie przedstawia opcję JAY030026 (500 mm).
2240g



Oparcie Jay 3 - Średni kontur

Wysokość oparcia: Górna część odcinka piersiowego kręgosłupa - Średnie 460 mm

Numer części: JAY030020

Zdjęcie przedstawia opcję JAY030026 (500 mm).
2640g



Oparcie Jay 3 - Średni kontur

Wysokość oparcia: Górna część odcinka piersiowego kręgosłupa - Wysokie 500 mm

Numer części: JAY030023

Zdjęcie przedstawia opcję JAY030026 (500 mm).
3560g



Oparcie Jay 3 - Średni kontur

Wysokość oparcia: Wysokość ramienia - Krótkie 530 mm

Numer części: JAY030018

Zdjęcie przedstawia opcję JAY030026 (500 mm).
2340g



Oparcie Jay 3 - Średni kontur

Wysokość oparcia: Wysokość ramienia - Średnie 570 mm

Numer części: JAY030026

Zdjęcie przedstawia opcję JAY030026 (500 mm).
2680g



Oparcie Jay 3 - Średni kontur

Wysokość oparcia: Wysokość ramienia - Wysokie 610 mm

Numer części: JAY030029

Zdjęcie przedstawia opcję JAY030026 (500 mm).
3710g



Oparcie Jay J3 - Środkowy głęboki kontur (głębokość 150 mm)

Wysokość oparcia: Środkowa część odcinka piersiowego kręgosłupa - Średnie 340 mm

Numer części: JAY030045

Zdjęcie przedstawia opcję JAY030042 (460 mm).
3120g



Oparcie Jay J3 - Środkowy głęboki kontur (głębokość 150 mm)

Wysokość oparcia: Środkowa część odcinka piersiowego kręgosłupa - Wysokie 380 mm

Numer części: JAY030043

Zdjęcie przedstawia opcję JAY030042 (460 mm).
3760g



Oparcie Jay J3 - Środkowy głęboki kontur (głębokość 150 mm)

Wysokość oparcia: Górna część odcinka piersiowego kręgosłupa - Krótkie 420 mm

Numer części: JAY030044

Zdjęcie przedstawia opcję JAY030042 (460 mm).
1650g



Oparcie Jay J3 - Środkowy głęboki kontur (głębokość 150 mm)

Wysokość oparcia: Górna część odcinka piersiowego kręgosłupa - Średnie 460 mm

Numer części: JAY030042

Zdjęcie przedstawia opcję JAY030042 (460 mm).
3250g



Oparcie Jay J3 - Środkowy głęboki kontur (głębokość 150 mm)

Wysokość oparcia: Górna część odcinka piersiowego kręgosłupa - Wysokie 500 mm

Numer części: JAY030047

Zdjęcie przedstawia opcję JAY030042 (460 mm).
3920g



Oparcie Jay J3 - Środkowy głęboki kontur (głębokość 150 mm)

Wysokość oparcia: Wysokość ramienia - Krótkie 530 mm

Numer części: JAY030041

Zdjęcie przedstawia opcję JAY030042 (460 mm).
1720g



Oparcie Jay J3 - Środkowy głęboki kontur (głębokość 150 mm)

Wysokość oparcia: Wysokość ramienia - Średnie 570 mm

Numer części: JAY030046

Zdjęcie przedstawia opcję JAY030042 (460 mm).
3380g



Oparcie Jay J3 - Środkowy głęboki kontur (głębokość 150 mm)

Wysokość oparcia: Wysokość ramienia - Wysokie 610 mm

Numer części: JAY030048

Zdjęcie przedstawia opcję JAY030042 (460 mm).
4080g



Oparcie Jay J3 - Środkowy głęboki kontur (powiększona głębokość, 180 mm)

Wysokość oparcia: Środkowa część odcinka piersiowego kręgosłupa - Wysokie 380 mm

Numer części: JAY030050

Zdjęcie przedstawia opcję JAY030050 (570 mm).
3970g



Oparcie Jay J3 - Środkowy głęboki kontur (powiększona głębokość, 180 mm)

Wysokość oparcia: Górna część odcinka piersiowego kręgosłupa - Średnie

Numer części: JAY030049

Zdjęcie przedstawia opcję JAY030050 (570 mm).
2820g



Oparcie Jay 3 - Głęboki kontur

Wysokość oparcia: Górna część odcinka piersiowego kręgosłupa - Krótkie 420 mm

Numer części: JAY030014

Zdjęcie przedstawia opcję JAY030021 (460 mm).
2880g



Oparcie Jay 3 - Głęboki kontur

Wysokość oparcia: Górna część odcinka piersiowego kręgosłupa - Średnie 460 mm

Numer części: JAY030017

Zdjęcie przedstawia opcję JAY030021 (460 mm).
3700g



Oparcie Jay 3 - Głęboki kontur

Wysokość oparcia: Górna część odcinka piersiowego kręgosłupa - Wysokie 500 mm

Numer części: JAY030021

Zdjęcie przedstawia opcję JAY030021 (460 mm).
3050g



Oparcie Jay 3 - Głęboki kontur

Wysokość oparcia: Wysokość ramienia - Krótkie 530 mm

Numer części: JAY030024

Zdjęcie przedstawia opcję JAY030021 (460 mm).
3860g



Oparcie Jay 3 - Głęboki kontur

Wysokość oparcia: Wysokość ramienia - Średnie 570 mm

Numer części: JAY030027

Zdjęcie przedstawia opcję JAY030021 (460 mm).
3140g



Oparcie Jay 3 - Głęboki kontur

Wysokość oparcia: Wysokość ramienia - Wysokie 610 mm

Numer części: JAY030030

Zdjęcie przedstawia opcję JAY030021 (460 mm).
4020g



Zagłówek Whitmyer

Numer części: WHT030415

Mocowanie Cobra Xtra Flip – elegancka, zakrzywiona i modułowa konstrukcja z doskonałymi możliwościami pozycjonowania, rozmiarami od wczesnej interwencji do dorosłych i funkcją odchylenia. Pluszowa poduszka - zapewnia tylne podparcie z wysokim stopniem komfortu i bezpieczeństwa. Ten zagłówek jest idealny do pochylania lub odchylenia, akceptuje dodatkowe boczne i przednie podparcia i można go łatwo regulować, aby dostosować się do zmieniających się potrzeb użytkowników.
1534g



Zagłówek Whitmyer

Numer części: WHT030416

Mocowanie Axys — trwała, kompaktowa opcja w jednym rozmiarze z podstawową regulacją przednio-tylną w wyjątkowej cenie. Pluszowa poduszka - zapewnia tylne podparcie z wysokim stopniem komfortu i bezpieczeństwa. Ten zagłówek jest idealny do pochylania lub odchylenia, akceptuje dodatkowe boczne i przednie podparcia i można go łatwo regulować, aby dostosować się do zmieniających się potrzeb użytkowników.
1522,5g



Podłokietniki

Jednosłupkowe podłokietniki, z regulacją wysokości, zdejmowalne, poduszka (250 mm)

Numer części: QSC040050

Solidne podłokietniki z regulacją wysokości dla większego komfortu dzięki idealnemu ułożeniu podłokietników, wybór krótkich (250 mm) (040050) i długich (360 mm) poduszek podłokietników (040051), zdejmowane dla łatwiejszego transportu i mniejszej wagi podczas transportu. (Waga pary) 2420g



Podłokietniki

Jednosłupkowe podłokietniki, z regulacją wysokości, zdejmowalne, długa poduszka (360 mm)

Numer części: QSC040051

Solidne podłokietniki z regulacją wysokości dla większego komfortu dzięki idealnemu ułożeniu podłokietników, wybór krótkich (250 mm) (040050) i długich (360 mm) poduszek podłokietników (040051), zdejmowane dla łatwiejszego transportu i mniejszej wagi podczas transportu. (Waga pary) 2720g



Podłokietniki

Jednosłupkowe podłokietniki, poduszka (330 mm), wysokość i głębokość regulowana przy użyciu narzędzia, zdejmowalne

Numer części: QSC040052

Nasz najłżejszy podłokietnik oferuje największe wsparcie i ochronę dzięki wbudowanej osłonie bocznej. Można go regulować i przesunąć do przodu/do tyłu, a także regulować wysokość. (Waga pary) 1840g



Podłokietnik stolikowe z długą i krótką poduszką

Poduszka podłokietnika dla hemiplegików XL (length: 540 mm, width: 135 mm)

Numer części: QSC040144, QSC040145

Szeroki wyściełany podłokietnik zapewniający szczególne wsparcie. Dostępny w 2 różnych rozmiarach, może być montowany z prawej (040144) i lewej (040145). 1175g



Podłokietnik stolikowe z długą i krótką poduszką

Poduszka podłokietnika dla hemiplegików (length: 460 mm, width: 105 mm)

Numer części: QSC040146, QSC040147

Szeroki wyścielany podłokietnik zapewniający szczególne wsparcie.

Dostępny w 2 różnych rozmiarach, może być montowany z prawej (040146) i lewej (040147).

1440g



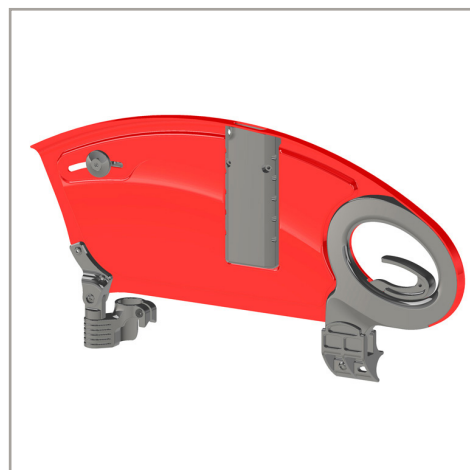
Podłokietnik stolikowe z długą i krótką poduszką

Podłokietniki stolikowe, odchylane, zdejmowalne

Numer części: QSC040005

Ten podłokietnik oferuje poduszkę podłokietnika z wbudowaną osłoną boczną i odchyła się, aby umożliwić przesiadanie na wózek. (Waga pary)

1730g



Podłokietnik stolikowe z długą i krótką poduszką

Podłokietniki stolikowe, poduszka (250 mm), stała wysokość, odchylane, zdejmowalne

Numer części: QSC040001

Ten podłokietnik oferuje poduszkę podłokietnika o długości 250 mm, z wbudowaną osłoną boczną, wysokość poduszki podłokietnika nie może być zmieniana. (Waga pary)

600g



Podłokietnik stolikowe z długą i krótką poduszką

Podłokietniki stolikowe, poduszka (310 mm), stała wysokość, odchylane, zdejmowalne

Numer części: QSC040003

Ten podłokietnik oferuje poduszkę podłokietnika o długości 310 mm, z wbudowaną osłoną boczną, wysokość poduszki podłokietnika nie może być zmieniana. (Waga pary)

750g



Podłokietnik stolikowe z długą i krótką poduszką

Podłokietniki stolikowe, poduszka (250 mm), z regulacją wysokości, odchylane, zdejmowalne

Numer części: QSC040002

Ten podłokietnik oferuje poduszkę podłokietnika o długości 250 mm, z wbudowaną osłoną boczną, wysokość poduszki podłokietnika można zmieniać. (Waga pary)
700g



Podłokietniki stolikowe, poduszka (310 mm), z regulacją wysokości, odchylane, zdejmowalne

Numer części: QSC040004

Ten podłokietnik oferuje poduszkę podłokietnika o długości 310 mm, z wbudowaną osłoną boczną, wysokość poduszki podłokietnika można zmieniać. (Waga pary)
850g



Podłokietniki rurowe, aluminiowe, odchylane (na boki), zdejmowalne

Numer części: QSC040117

Podłokietnik rurowy (kompozytowe osłony boczne można zamówić osobno). Ten podłokietnik jest odchylany i wyjmowalny w celu ułatwienia transferu i obniżenia wagi wózka. (Waga pary)
1080g

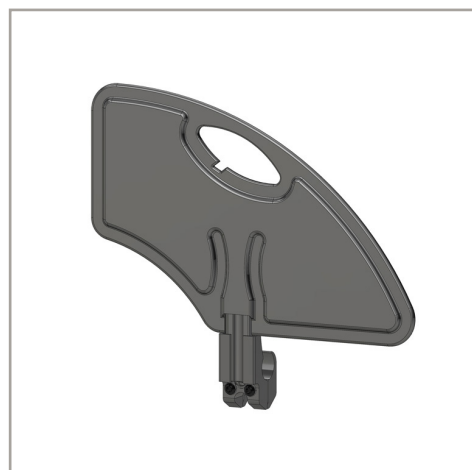


Osłony boczne

Kompozytowe, odczepiane osłony boczne, 210 mm wysokości, 310 mm długości (czarne)

Numer części: QSC040107

Kompozytowe osłony boczne chronią przed brudem i wilgocią oraz utrzymują poduszkę na miejscu. Ten styl jest odpinany w celu ułatwienia transferu i obniżenia wagi wózka. (Waga pary)
860g



Osłony boczne

Aluminiowe osłony boczne bez błotnika (w kolorze ramy)

Numer części: QSC040102

Aluminiowe osłony boczne chronią przed brudem i wilgocią oraz utrzymują poduszkę na miejscu. Wewnętrzna strona jest wyścielona wąską pianką do ochrony przed zimnem. Nie można ich zdjąć. (Waga pary) 750g



Osłony boczne

Aluminiowe osłony boczne z błotnikiem (w kolorze ramy)

Numer części: QSC040103

Aluminiowe osłony boczne z błotnikiem zapewniają najlepszą ochronę przed brudem i wilgocią oraz utrzymują poduszkę na miejscu. Wewnętrzna strona jest wyścielona wąską pianką do ochrony przed zimnem. Nie można ich zdjąć. (Waga pary) 880g

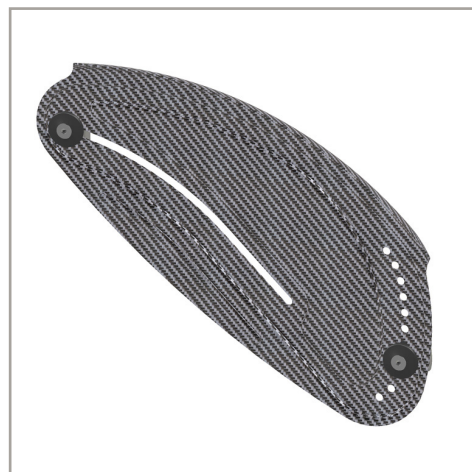


Osłony boczne

Osłony boczne z włókna węglowego z błotnikiem, czarne

Numer części: QSC040104

Ultralekkie i mocne osłony boczne z włókna węglowego chronią przed brudem i wilgocią oraz utrzymują poduszkę na miejscu. Wewnętrzna strona jest wyścielona wąską pianką do ochrony przed zimnem. Nie można ich zdjąć. (Waga pary) 480g



Stolik nasuwany

Stolik, nasuwany, SS 380-480 mm

Numer części: QSC090011

Stolik mocowany do wózków, zapewniający stabilne miejsce do jedzenia, pracy, czytania i innych czynności. Mechanizm nasuwany. 2320g



Stolik nasuwany

Stolik, półowka, odchylany

Numer części: QSC090046

Stolik, półowka zapewnia dużą powierzchnię podparcia kończyny górnej, szczególnie w przypadku jej osłabienia. Może być również używany do czytania i innych czynności, chociaż nie jest zalecany do jedzenia i picia. Posiada zintegrowany mechanizm odchylania ułatwiający przesiadanie.
2660g



Stolik odchylany

Stolik, odchylany (na bok), SS 340 - 600 mm

Numer części: QSC090012, QSC090013

Stolik mocowany do wózków, zapewniająca stabilne podparcie do jedzenia, pracy, czytania i innych czynności. Odchylany mechanizm ułatwiający przesiadanie. Dostępny z mocowaniem lewym (090012) i prawym (090013).
4340g



Rama FF 75 ° (zintegrowany, zamknięty podnóżek)
(EU: 105°)

Numer części: QSC010010

Przy wyborze kąta ramy kluczowe znaczenie ma pozycja kończyn dolnych. Zależy to od kąta podparcia dolnej części nogi (np. uchwytów podnóżka) w celu podparcia ud i podudzi pod żądanym kątem. Kąt ramy wpływa na długość, promień skrętu i zdolność użytkownika do zbliżania się do obiektów. (Waga wliczona w podstawową wagę wózka)
0g



Rama FF 85 ° (zintegrowany, zamknięty podnóżek)
(EU: 95°)

Numer części: QSC010011

Przy wyborze kąta ramy kluczowe znaczenie ma pozycja kończyn dolnych. Zależy to od kąta podparcia dolnej części nogi (np. uchwytów podnóżka) w celu podparcia ud i podudzi pod żądanym kątem. Kąt ramy wpływa na długość, promień skrętu i zdolność użytkownika do zbliżania się do obiektów. (Waga wliczona w podstawową wagę wózka)
0g



Rama FF 95 ° (zintegrowany, zamknięty podnóżek), taliowanie 20 mm (na stronę), aktywna (EU: 95°)

Numer części: QSC010016

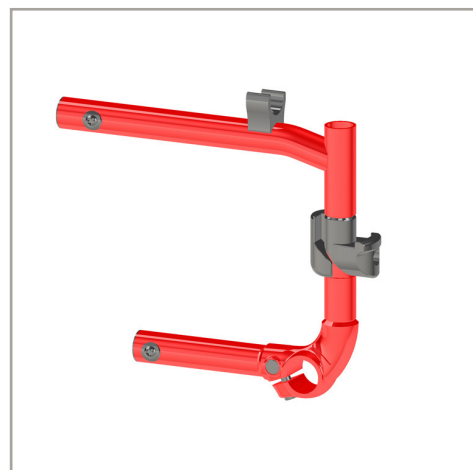
Przy wyborze kąta ramy kluczowe znaczenie ma pozycja kończyn dolnych. Zależy to od kąta podparcia dolnej części nogi (np. uchwytów podnóżka) w celu podparcia ud i podudzi pod żądanym kątem. Kąt ramy wpływa na długość, promień skrętu i zdolność użytkownika do zbliżania się do obiektów. (Waga wliczona w podstawową wagę wózka)
0g



Rama SA (z odchylanymi i zdejmowalnymi podnóżkami)

Numer części: QSC010015

Odchylane podnóżki zwiększają dostępność i łatwość użytkowania, umożliwiając łatwe wsiadanie i wysiadanie z wózka oraz zbliżanie się do przedmiotów. Jest to szczególnie korzystne dla osób o ograniczonej sprawności ruchowej lub często przesiadających się. Opiekunowie mogą również wygodniej pomagać przy przesiadaniu. (Waga pary)
870g



Akcesoria ramy

Z opcją crash test (zgodnie z ISO 7176-19:2008)

Numer części: QSC090102

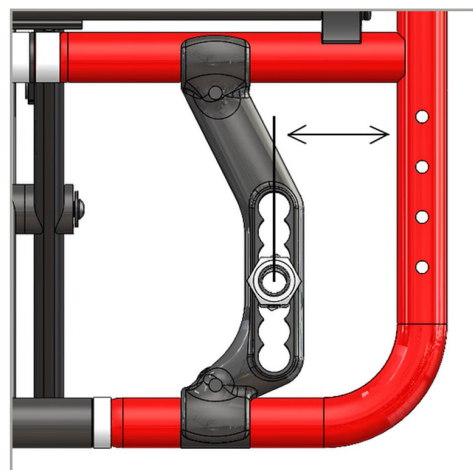
Opcja crash test (testu zderzeniowego) to funkcja zapewniająca zgodność wózka z normami bezpieczeństwa ISO 7176-19 i 16840-4 dotyczącymi transportu. Jest to potrzebne osobom, które używają wózka do transportu w pojeździe. (Waga pary)
260g



Środek ciężkości 25mm, 40mm, 50mm, 60mm, 75mm

Numer części: COG25, COG40, COG50, COG60, COG75

Regulacja środka ciężkości (CoG) umożliwia użytkownikowi dostosowanie punktu równowagi wózka do jego specyficznych potrzeb, co może pomóc poprawić stabilność, zwrotność i ogólny komfort. (To tylko regulacja, a zatem brak wagi)
0g



Kółka transportowe

Numer części: QSC090010

Koła transportowe umożliwiają demontaż tylnych kół na krótki czas, aby uzyskać dostęp do bardzo wąskich przestrzeni, takich jak bardzo małe drzwi lub przejścia. Uwaga: podczas zdejmowania ciężar musi być całkowicie usunięty z tylnych kół. (Waga pary)
880g



System wspomagający przy przechylaniu dla asystenta

Numer części: QSC090001, QSC090002, QSC090003

Dla opiekunów łatwe pokonywanie krawężników. Dostępne w wersji lewej (090001), prawej (090002) i parze (090003)
250g



Uchwyt na kule

Numer części: QSC090009

Do przewożenia lasek lub kul.
125g



Kółka antywywrotne, odchylane

Kółka antywywrotne, odchylane

Numer części: QSC090004, QSC090005, QSC090006

Kółka zabezpieczające przed przewróceniem zwiększają bezpieczeństwo wózka, zmniejszając ryzyko przewrócenia się do tyłu. Dostępne w wersji lewej (090004), prawej (090005) i parze (090006).
560g



Kółka antywywrotne, odchylane

Kółka antywywrotne, aluminiowe, lekkie, odchylane (do przodu), para

Numer części: QSC090036

Kółka zapobiegające wywróceniu zapewniają optymalną wydajność jazdy (większy COG bez ryzyka dla bezpieczeństwa), opcja o mniejszym wpływie na wagę. (Waga pary)
920g



Światła LED

Numer części: QSC110156

Podwójne światło LED zwiększa widoczność i sprawia, że ścieżki i drogi są lepiej widoczne nawet w ciemności. Zwiększa widoczność w nocy. (Waga pary)
90g



Mocowania automatycznego składanie

Numer części: QSC010056

Ładowanie jest dziecinnie proste dzięki automatycznej blokadzie składania. Po prostu złożź wózek i załaduj go. Pozostaje złożony dzięki mocowaniu.
90g



Punkty uchwytu

Numer części: QSC010057

Części ramy pokryte gumą, za którą trzyma się wózek podczas podnoszenia, zapewniają lepszą przyczepność, a tym samym bardziej ergonomiczne przenoszenie. (Waga pary)
130g



Aluminiowe i kompozytowe uchwyty podnóżków

Kąt uchwytów podnóżków 70°

Numer części: QSC050002

Kąt uchwytu podnóżka 70° dla bardziej wysuniętej pozycji kolana, gdy jest to wymagana ze względu na wygodę lub potrzeby posturalne. (Waga pary, Aluminiowe uchwyty podnóżków na zdjęciu)

Aluminiowe = 605g ; Kompozytowe = 750g



Aluminiowe i kompozytowe uchwyty podnóżków

Kąt uchwytów podnóżków 80°

Numer części: QSC050001

Kąt uchwytu podnóżka 80° ustawia stopy bliżej ramy wózka, zapewniając węższy promień skrętu i większe wsparcie bezpośrednio przez stopy.

(Waga pary, Aluminiowe uchwyty podnóżków na zdjęciu)

Aluminiowe = 595g ; Kompozytowe = 780g



Aluminiowe uchwyty podnóżków

Kąt uchwytów podnóżków 90°

Numer części: QSC050041

Kąt uchwytu podnóżka 90° ustawia stopy bliżej ramy wózka, zapewniając najmniejszy promień skrętu i większe wsparcie bezpośrednio przez stopy.

(Waga pary)

585g



Aluminiowe uchwyty podnóżków

Aluminiowe uchwyty podnóżków, odchylane

Numer części: QSC050006, QSC050007

Wysokowydajny aluminiowy uchwyt podnóżka z mechanizmem odchylania dla łatwiejszego przesiadania, lekki. Dostępny w wersji lewej (050006) i prawej (050007).

270g



Kompozytowe uchwyty podnóżków

Kompozytowy uchwyt podnóżka, odchylany, lewy

Numer części: QSC050003

Kompozytowy uchwyt podnóżka z mechanizmem odchylania dla łatwiejszego przesiadania, ekonomiczne rozwiązanie, niska waga. Dostępny w wersji lewej (050003) i prawej (050004).

1050g



Podnoszone uchwyty podnóżków (ELR)

Podnoszone uchwyty podnóżków (0° - 90°), odchylane

Numer części: QSC050009, QSC050010

Podnoszony, aluminiowy uchwyt podnóżka ze sztywną aluminiową obudową. Łatwa obsługa, mechanizm odchylania dla łatwiejszego przesiadania i trwałości (zminimalizowane zużycie). Dostępny z mocowaniem lewym (050009) i prawym (050010).

1179g



Podkładka dla amputantów

Podkładka dla amputantów

Numer części: QSC050012, QSC050013, QSC050014

Ta podkładka podtrzymuje amputowaną nogę, można ją zamówić jako lewą (050014), prawą (050013) lub parę (050012).

714g



Platforma podnóżka

Dzielone, kompozytowe platformy podnóżków, podnoszone (na boki), psek na piętę, czarne

Numer części: QSC050104

Te podnóżki można odchylić, aby uzyskać miejsce z przodu wózka do przesiadania i mają regulację kąta, aby dostosować się do użytkownika. Głębokość można nieznacznie regulować, zamieniając płyty podnóżków miesiącami. (Waga pary)

540g



Platforma podnóżka

Dzielone, kompozytowe platformy podnóżków, z regulacją kąta, podnoszone (na boki), pasek na pięty, czarne

Numer części: QSC050020

Dzielone, kompozytowe platformy podnóżków, które można regulować zarówno pod kątem, jak i na głębokość, oraz odchylić na boki, aby ułatwić przesiadanie. Zawierają pasek na piętę, która może być wykorzystany do pomocy w ustawieniu kończyny dolnej. (Waga pary) 710g



Platforma podnóżka

Dzielone, aluminiowe platformy podnóżków, z regulacją kąta, podnoszone (na boki), pasek na pięty, czarne

Numer części: QSC050050

Dzielone platformy podnóżków, wykonane z aluminium, z regulacją kąta i głębokości, odchylane na boki dla łatwego przesiadania. (Waga pary) 1820g



Platforma podnóżka

Aluminiowa, podnoszona (na bok) platforma z regulacją kąta, pasek na pięty, czarna

Numer części: QSC050102

Aluminiowa platforma podnóżka, regulowana pod kątem dla lepszego pozycjonowania, składana (na bok) dla łatwiejszego transportu, pasek na pięty utrzymuje stopy na miejscu. 840g



Platforma podnóżka

Mechanizm odchylania dla platformy podnóżka

Numer części: QSC050126

Mechanizm odchylania podnóżka platformy. 50g



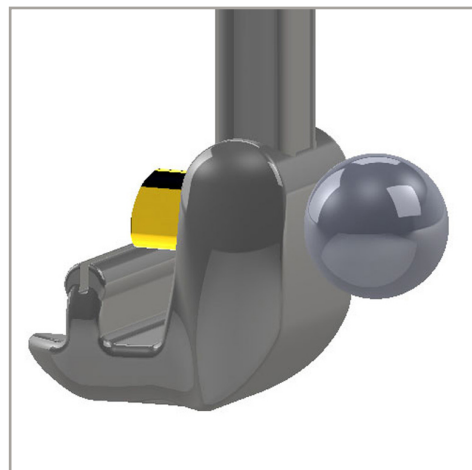
Platforma podnóżka

System blokujący dla użytkowników ze spastycznością, do aluminiowej platformy podnóżka

Numer części: QSC050062

Mechanizm blokujący pośrodku zwiększa stabilność i zapobiega niezamierzonemu otwarciu podnóżka. Odblokowywany do składania.

25g



Platforma podnóżka, z regulacją kąta

Lekka, podnoszona (na bok) platforma kompozytowa, z regulacją kąta i głębokości, pasek na łydki, czarna

Numer części: QSC050131

Podnóżek kompozytowy z regulacją kąta i głębokości dla pełnego podparcia stóp.

740g



Platforma podnóżka, z regulacją kąta

Lekka, podnoszona (na bok) platforma z włókna węglowego, z regulacją kąta i głębokości, pasek na łydki, czarna

Numer części: QSC050132

Podnóżek z włókna węglowego, który odchyła się na bok z regulacją kąta i głębokości dla pełnego podparcia stóp.

660g



Platforma podnóżka, z regulacją kąta

Regulowana ochrona boczna usatwiająca stopy

Numer części: QSC050127

Ochrona boczna zmniejsza ryzyko zsunięcia się stóp na boki z podnóżka.

40g



Składana automatycznie

Lekka platforma z włókna węglowego, składana automatycznie, z regulacją kąta i głębokości, pasek na łydki, czarna

Numer części: QSC050027

Podnózek z włókna węglowego z regulacją kąta i głębokości dla pełnego podparcia stóp. Automatycznie składany
715g



Składana automatycznie

Lekka platforma kompozytowa, składana automatycznie, z regulacją kąta i głębokości, pasek na łydki, czarna

Numer części: QSC050028

Podnózek kompozytowy z regulacją kąta i głębokości dla pełnego podparcia stóp. Automatycznie składany, zapewnia większą sztywność w porównaniu do podnózka odchylanego na bok.
765g



Widelce aluminiowe, czarne (anodowane)

Numer części: QSC080029

Widelce, aluminiowy, czarny (anodowany) (Waga pary)
340g



Widelce aluminiowe, kolorowe (anodowane)

Numer części: QSC080042

Kolorowy widelce srebrny (anodowany) (Waga pary)
360g



Widelce aluminiowe, malowane proszkowo

Numer części: QSC080064

Aluminiowy widelec malowany proszkowo (Waga pary)
460g



Widelce aluminiowe, jednoramienne

Numer części: QSC080008

Widelce jednoramienne nieznacznie zmniejszają powierzchnię zajmowaną przez przednią część ramy i dodają stylu przodowi wózka. (Waga pary)
300g



Widelce

Zestaw rozszerzający, przeznaczony do bardzo niskich woskości siedziska

Numer części: QSC080101

Ten zestaw pozwala na bardzo niskie ustawienie siedziska, co może być pomocne dla użytkowników, którzy potrzebują wózka o niskiej wysokości, napędu nożnego lub cierpią na porażenie połowicze. (Waga pary)
600g



Pełne wąskie kółka, obręcz plastikowa, czarna

Numer części: QSC080301

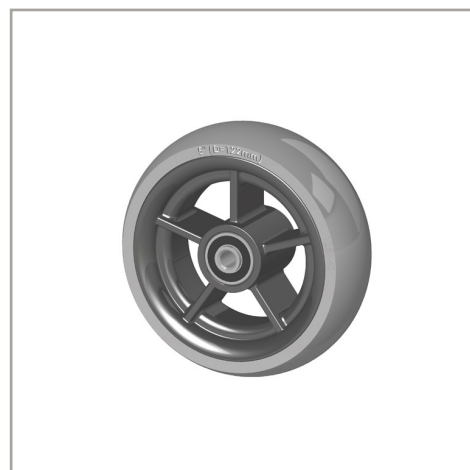
Twarde, wąskie kółka mają mniejszy opór toczenia w pomieszczeniach. (Waga pary)
4" = 502g ; 6" = 660g ; 7" = 1204g



Pełne szerokie kółka, obręcz plastikowa, czarna

Numer części: QSC080302

Większa szerokość i miękki materiał tych kółek samonastawnych zapewnia lepszą przyczepność i toczenie po chodnikach i innych codziennych powierzchniach zewnętrznych, ale stwarza nieco większy opór toczenia na gładkich, płaskich powierzchniach. (Waga pary)
5" = 823g ; 6" = 1138g



Pneumatyczne kółka, obręcz plastikowa, czarna

Numer części: QSC080305

Opony pneumatyczne lepiej kompensują nierówności podłoża i zapewniają bardziej amortyzowaną jazdę. (Waga pary)
5" = 582g ; 6" = 577g ; 7" = 868g



Pełne wąskie kółka z obręczą aluminiową, kolor obręczy: srebrny

Numer części: QSC080304

Niższy opór toczenia w porównaniu z miękkimi, pełnymi kółkami, mogą być mniej wygodne na nierównym terenie. (Waga pary)
4" = 343g ; 5" = 442g



Pełne szerokie kółka z obręczą aluminiową, kolor obręczy: srebrny

Numer części: QSC080306

Szerokość i miękkość poliuretanu (PU) tych kółek samonastawnych zapewnia lepszą przyczepność i toczenie po chodnikach i innych codziennych powierzchniach zewnętrznych, ale stwarza nieco większy opór toczenia na gładkich, płaskich powierzchniach. (Waga pary)
4" = 428g ; 5" = 602g



Uniwersalne koła tylne, 36 szprych (srebrne), splot krzyżowy

Numer części: QSC070001

Solidne, niewymagające konserwacji standardowe koła, odpowiednie do intensywnego użytkowania w różnych środowiskach. (Waga pary, specyfikacja wagi dla 24 cali)
1670g



Koła tylne z polerowaną piastą, 36 szprych (srebrne), szprychy proste

Numer części: QSC070002

Atrakcyjny design ze stylowym, polerowanym na wysoki połysk aluminium, radialnymi szprychami i niskoprofilową piastą koła. (Waga pary, specyfikacja wagi dla 24 cali)
1586g



Koła tylne lekkie, 24 szprychy (srebrne), szprychy proste

Numer części: QSC070003

Atrakcyjny design ze zmniejszoną liczbą szprych zapewnia dyskretny wygląd. (Waga pary, specyfikacja wagi dla 24 cali)
1222g



Koła tylne superlekkie Proton, 24 szprych (czarne), szprychy proste

Numer części: QSC070004

To nasze najlżejsze koła o eleganckim wyglądzie z czarnymi szprychami i piastą oraz logo protou. Ze względu na swoją lekką konstrukcję mają niższą maksymalną wagę użytkownika niż inne opcje (limit wagi 100 kg). (Waga pary, specyfikacja wagi dla 24 cali)
1150g



Koła tylne Spinergy, 18 szprych (czarne), szprychy proste; piasta srebrna

Numer części: QSC070005

Wykonane z dwuściennej aluminiowej obręczy o niestandardowej konstrukcji, zapewniającej wytrzymałość. Wymaga bardzo niewielkiej konserwacji. Dostępne z 18 szprychami (070005) lub 12 szprychami (070007). (Waga pary, specyfikacja wagi dla 24 cali)
1390g



Koła tylne Spinergy, 12 szprych (czarne), szprychy proste, piasta czarna

Numer części: QSC070006

Wykonane z dwuściennej aluminiowej obręczy o niestandardowej konstrukcji, zapewniającej wytrzymałość. Wymaga bardzo niewielkiej konserwacji. Dostępne z 18 szprychami (070005) lub 12 szprychami (070007). (Waga pary, specyfikacja wagi dla 24 cali)
1320g



Koła tylne z hamulcami bębnowymi, 36 szprych (srebrne), splot krzyżowy

Numer części: QSC070008

Ta opcja kół jest kompatybilna z hamulcami bębnowymi. (Waga pary, specyfikacja wagi dla 24 cali)
2020g



Koła tylne górskie typu Mountainbike, 36 szprych (srebrne), szprychy proste

Numer części: QSC070009

Te koła są dostarczane w komplecie z oponami do rowerów górskich, gotowymi do użytku w terenie. (Waga pary, specyfikacja wagi dla 24 cali)
2420g



Obsługiwane jedną ręką

Koła tylne z napędem jednoręcznym, 36 szprychowe, ze szprychami krzyżowymi, lewe

Numer części: QSC070401, QSC070402

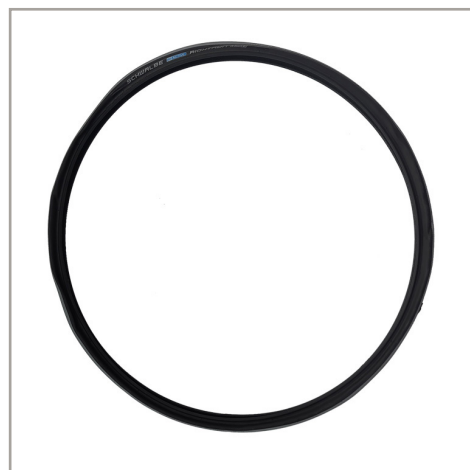
Umożliwia pchanie wózka jedną ręką, dostępne z lewym (070401) lub prawym napędem (070402). (Specyfikacja wagi dla 24 cali)
7250g



Opony pneumatyczne, gładkie, Schwalbe Right Run

Numer części: QSC070101

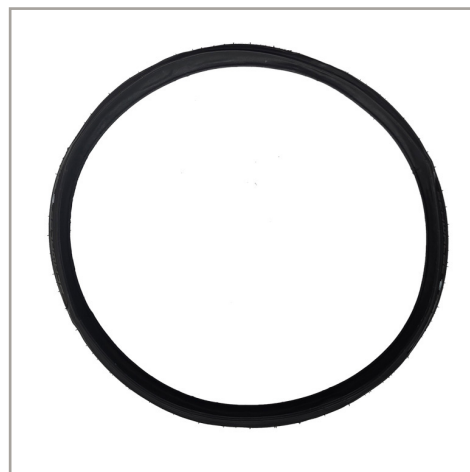
Klasyczna, w pełni pneumatyczna opona zapewniająca amortyzację i minimalny opór toczenia. (Waga pary, specyfikacja wagi dla 24 cali)
800g



Opony pełne, odporne na przebicia, z bieżnikiem

Numer części: QSC070107

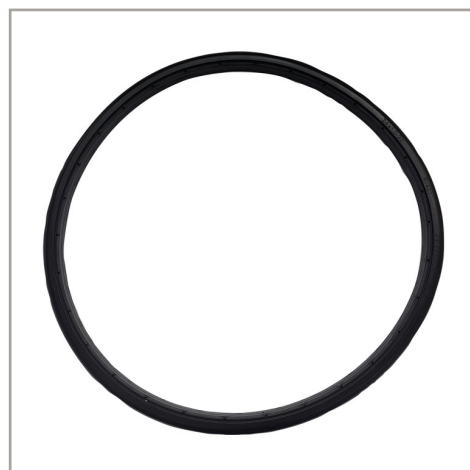
Darmowa opcja opon pełnych zapewnia najwyższą bezobsługową trwałość przez cały okres eksploatacji opony. Choć te opony nie przebijają się, oferują mniejszą amortyzację i wydajność w porównaniu z opcjami pneumatycznymi. (Waga pary, specyfikacja wagi dla 24 cali)
1150g



Opony pneumatyczne, super gładkie (slick), Schwalbe One

Numer części: QSC070102

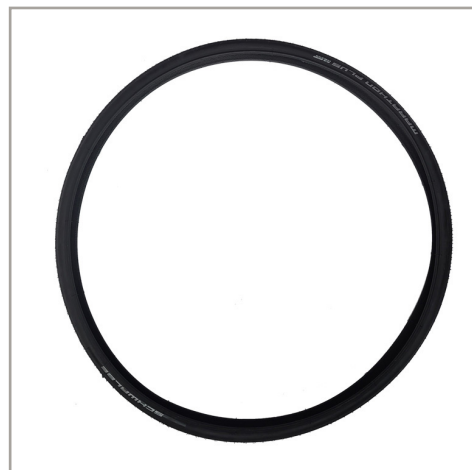
Ta opona ma gładki bieżnik zapewniający zwrotność i lekką pneumatyczną konstrukcję z wyściółką z kevlaru, która jest odporna na przebicia. (Waga pary, specyfikacja wagi dla 24 cali)
600g



Opony pneumatyczne, odporne na przebicia, z bieżnikiem, Schwalbe Marathon Plus Evolution

Numer części: QSC070104

Niezwykle popularna opona Marathon Plus Evolution zapewnia praktyczny kompromis między zapobieganiem przebicim przez oponę pełną a lekką, amortyzowaną wydajnością opony pneumatycznej. Posiada grubą, solidną piankową wyściółkę z wewnętrzną sekcją pneumatyczną. (Waga pary, specyfikacja wagi dla 24 cali)
1240g



Ciągi ze stali nierdzewnej, srebrne

Numer części: QSC070204

Trwała opcja ze stali nierdzewnej, która jest odporna na zarysowania, ale jest cięższa niż inne ciągi. (Waga pary, specyfikacja wagi dla 24 cali)
1370g



Ciągi aluminiowe, anodowane, srebrne

Numer części: QSC070202

Klasyczna, lekka aluminiowa obręcz napędowa z łatwością przesuwana się pod dłońmi użytkownika i jest odporna na zarysowania. (Waga pary, specyfikacja wagi dla 24 cali)
610g



Ciągi aluminiowe, malowane proszkowo, srebrne

Numer części: QSC070201

Klasyczna lekka aluminiowa obręcz napędowa. Powłoka malowana proszkowo zwiększa przyczepność, szczególnie dla użytkowników z upośledzoną zręcznością lub funkcją dłoni. (Waga pary, specyfikacja wagi dla 24 cali)
690g



Ciągi aluminiowe, malowane proszkowo, kolorowe

Numer części: QSC070203

Klasyczna lekka aluminiowa obręcz napędowa z możliwością dopasowania koloru do Twojego wózka. (Waga pary, specyfikacja wagi dla 24 cali) 690g



Ciągi Supergrip®

Numer części: QSC070207

Ta obręcz jest powlekana gumą, która może być pomocna dla osób z osłabieniem kończyn górnych lub ograniczoną funkcją dłoni, ponieważ nie ślizga się tak łatwo jak inne ciągi, gdy użytkownik wyhamowuje wózek. (Waga pary, specyfikacja wagi dla 24 cali) 1090g



Ciągi Maxgrepp®

Numer części: QSC070208

Ta opcja wypełnia lukę między ciągiem a kołem miękką gumą, ułatwiając napędzanie osobom z mniejszą sprawnością rąk. (Waga pary, specyfikacja wagi dla 24 cali) 2440g



Ciągi Ellipse 3R, czarne

Numer części: QSC070212

Ciągi Ellipse 3R ułatwiają pchanie wózka. Dzięki ergonomicznemu, zakrzywionemu kształtowi i specjalnej konstrukcji, Ellipse 3R odzwierciedla naturalny kształt dłoni, zwiększając siłę napędową. (Waga pary, specyfikacja wagi dla 24 cali) 1270g



Montaż ciągów

Montaż ciągów, Blisko (7 mm), Montaż ciągów, Standardowo (17 mm), Montaż ciągów, Szeroko (27 mm)

Numer części: QSC070307, QSC070317, QSC070327
17 mm (070317) to standardowe ustawienie, do którego większość użytkowników jest przyzwyczajona. Możliwe jest również zamontowanie ciągów bliżej - 7 mm (070307) i rozstawienie o 27 mm (070327). (To tylko regulacja, a zatem brak wagi)

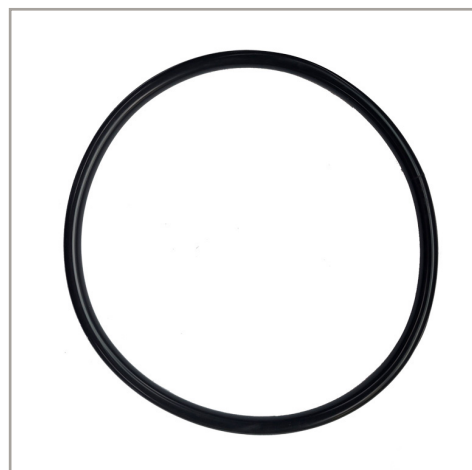
0g



Ostona na ciągi, silikonowa

Numer części: QSC070251

Gumowa ostona zakładana na ciąg, którą można również zdjąć. (Waga pary, specyfikacja wagi dla 24 cali)
934g



Pochylenie kół (camber) 0°

Numer części: QSC070600

Camber to kąt pochylenia tylnych kół w stosunku do podłoża, zazwyczaj 90° (0 camber). Ujemne pochylenie (np. w wózkach sportowych) ustawia koła pod kątem do wewnątrz, zmniejszając siłę potrzebną do manewrowania i poprawiając stabilność boczną dzięki zwiększonemu rozstawowi kół. Jednak poruszanie się po wąskich przestrzeniach może być trudniejsze. (Waga wliczona w podstawową wagę wózka.)

0g



Pochylenie kół (camber) 2°

Numer części: QSC070602

Camber to kąt pochylenia tylnych kół w stosunku do podłoża, zazwyczaj 90° (0 camber). Ujemne pochylenie (np. w wózkach sportowych) ustawia koła pod kątem do wewnątrz, zmniejszając siłę potrzebną do manewrowania i poprawiając stabilność boczną dzięki zwiększonemu rozstawowi kół. Jednak poruszanie się po wąskich przestrzeniach może być trudniejsze. (Waga wliczona w podstawową wagę wózka.)

0g



Pochylenie kół (camber) 4°

Numer części: QSC070604

Camber to kąt pochylenia tylnych kół w stosunku do podłoża, zazwyczaj 90° (0 camber). Ujemne pochylenie (np. w wózkach sportowych) ustawia koła pod kątem do wewnątrz, zmniejszając siłę potrzebną do manewrowania i poprawiając stabilność boczną dzięki zwiększonemu rozstawowi kół. Jednak poruszanie się po wąskich przestrzeniach może być trudniejsze. (Waga wliczona w podstawową wagę wózka.)

0g



Koszykówka

Numer części: QSC070802

Osłony na szprychy zakrywają tylne koło i tym samym chronią przed przytraśnięciem palców w przypadku przypadkowego kontaktu ze szprychami kół. Osłony na szprychy są dostępne w wielu różnych wzorach.

(Waga pary)

780g



Koszykówka 2

Numer części: QSC070803

Osłony na szprychy zakrywają tylne koło i tym samym chronią przed przytraśnięciem palców w przypadku przypadkowego kontaktu ze szprychami kół. Osłony na szprychy są dostępne w wielu różnych wzorach.

(Waga pary)

780g



Koło chromowane

Numer części: QSC070806

Osłony na szprychy zakrywają tylne koło i tym samym chronią przed przytraśnięciem palców w przypadku przypadkowego kontaktu ze szprychami kół. Osłony na szprychy są dostępne w wielu różnych wzorach.

(Waga pary)

780g



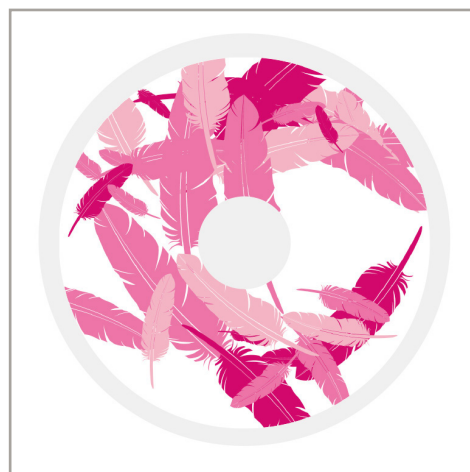
Pióro

Numer części: QSC070811

Osłony na szprychy zakrywają tylne koło i tym samym chronią przed przytrzaśnięciem palców w przypadku przypadkowego kontaktu ze szprychami kół. Osłony na szprychy są dostępne w wielu różnych wzorach.

(Waga pary)

780g



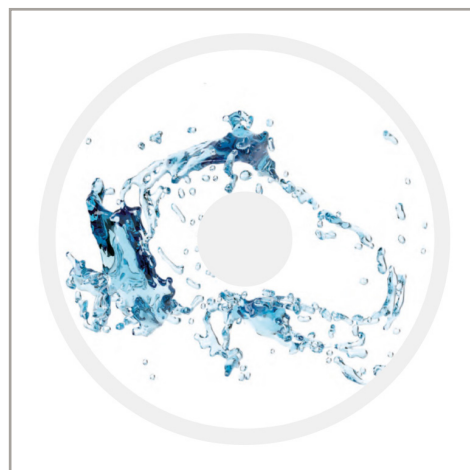
Woda

Numer części: QSC070812

Osłony na szprychy zakrywają tylne koło i tym samym chronią przed przytrzaśnięciem palców w przypadku przypadkowego kontaktu ze szprychami kół. Osłony na szprychy są dostępne w wielu różnych wzorach.

(Waga pary)

780g



Graffiti

Numer części: QSC070814

Osłony na szprychy zakrywają tylne koło i tym samym chronią przed przytrzaśnięciem palców w przypadku przypadkowego kontaktu ze szprychami kół. Osłony na szprychy są dostępne w wielu różnych wzorach.

(Waga pary)

780g



Hot Wheels

Numer części: QSC070817

Osłony na szprychy zakrywają tylne koło i tym samym chronią przed przytrzaśnięciem palców w przypadku przypadkowego kontaktu ze szprychami kół. Osłony na szprychy są dostępne w wielu różnych wzorach.

(Waga pary)

780g



Orient

Numer części: QSC070820

Osłony na szprychy zakrywają tylne koło i tym samym chronią przed przytrzaśnięciem palców w przypadku przypadkowego kontaktu ze szprychami kół. Osłony na szprychy są dostępne w wielu różnych wzorach.

(Waga pary)

780g



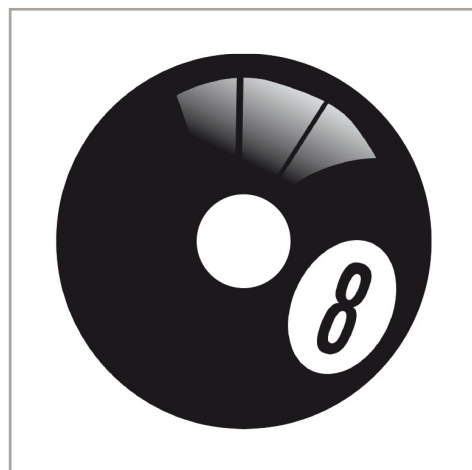
Bilard

Numer części: QSC070822

Osłony na szprychy zakrywają tylne koło i tym samym chronią przed przytrzaśnięciem palców w przypadku przypadkowego kontaktu ze szprychami kół. Osłony na szprychy są dostępne w wielu różnych wzorach.

(Waga pary)

780g



Jedwab

Numer części: QSC070827

Osłony na szprychy zakrywają tylne koło i tym samym chronią przed przytrzaśnięciem palców w przypadku przypadkowego kontaktu ze szprychami kół. Osłony na szprychy są dostępne w wielu różnych wzorach.

(Waga pary)

780g



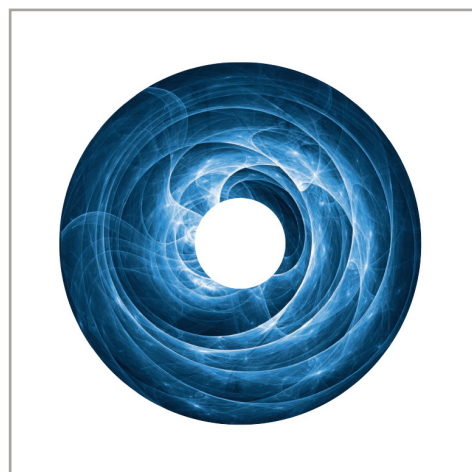
Kosmos

Numer części: QSC070828

Osłony na szprychy zakrywają tylne koło i tym samym chronią przed przytrzaśnięciem palców w przypadku przypadkowego kontaktu ze szprychami kół. Osłony na szprychy są dostępne w wielu różnych wzorach.

(Waga pary)

780g

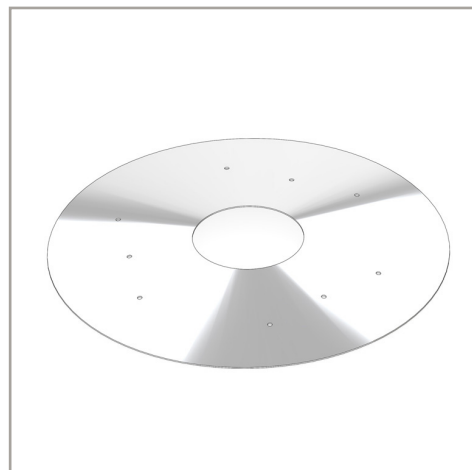


Transparentna

Numer części: QSC070831

Osłony na szprychy zakrywają tylne koło i tym samym chronią przed przytraśnięciem palców w przypadku przypadkowego kontaktu ze szprychami kół. Osłony na szprychy są dostępne w wielu różnych wzorach.

(Waga pary)
780g



Hamulce standardowe

Numer części: QSC060001

Hamulce typu push-to-lock, aby zablokować należy odepchnąć od siebie, sprężyna dla ułatwienia użytkownika, po włączeniu dźwigni znajduje się w pozycji poziomej, ułatwiając przesiadanie. (Waga pary)

490g



Hamulce z dźwignią blokady na wysokości kolan

Numer części: QSC060002

Hamulce typu push-to-lock, wymaga mniejszej siły, aby uruchomić hamulec, złoż dźwignię, aby zapobiec niezamierzonemu otwarciu przez odchylone uchwyty podnóżków i zrobić miejsce do przesiadania. (Waga pary)

550g



Przedłużka kolanowej dźwigni hamulca, wsuwana, składana

Numer części: QSC060010

Ten uchwyt przedłużający ułatwia obsługę, blokady koła z dźwignią na wysokości kolan, użytkownikom o ograniczonych możliwościach poruszania się. (Waga pary)

100g



Hamulce kompaktowe EVO

Numer części: QSC060023

Ta blokada koła jest lekka i ma niski profil. Nie przeszkadza w transferach, ale wymaga sprawności ręki do włączania / wyłączenia. (Para wagi) 230g



Hamulce blokowane jedną ręką, typu push-to-lock

Numer części: QSC060015, QSC060016

Włączenie blokady jednego koła blokuje również drugą stronę za pomocą linki. Ten hamulec jest odpowiedni dla osób, które mają porażenie kończyny górnej po jednej stronie. Dostępne dla lewej (060015) i prawej (060016) strony. 460g



Zestaw narzędzi

Numer części: QSC090000

Zawiera narzędzia wymagane do regulacji dostępnych w wózku. 218,5g



Pompka

Numer części: QSC090025

Prosta pompka ręczna, która pomoże utrzymać ciśnienie w oponie na rozsądnym poziomie, ale bardzo trudno jest osiągnąć właściwe ciśnienie dla wózka. Przydatna dla użytkownika, aby mieć ją przy sobie i napompuwać przebitą dętkę podczas przebywania poza domem, dopóki nie będzie można jej naprawić.

84g



Pompka wysokociśnieniowa (0 - 11 bar)

Numer części: QSC090024

Większość naszych opon pneumatycznych to wysokociśnieniowe opony rowerowe, które można napompować do 140 psi (patrz zalecana ilość na oponie). Pompka wysokociśnieniowa może napędnąć oponę do tego poziomu, chociaż niektórzy użytkownicy mogą potrzebować pomocy.

1148g



Plecak

Numer części: QSC090030

Zaprojektowany ze specjalnymi uszami do zawieszenia na rączkach do prowadzenia lub rurach oparcia wózka. Proszę zabezpieczyć swoje rzeczy.

541g



Kieszonka na telefon komórkowy

Numer części: QSC090026

Do przechowywania telefonu z przodu wózka.

52g





Producent:

Sunrise Medical GmbH

Kahlbachring 2-4
69254 Malsch/HD, Germany

Sunrise Medical Poland Sp. z o.o.

Elektronowa 6
94-103 Łódź
Tel.: +48 42 275 83 38
Fax: +48 42 209 35 23
E-Mail: pl@sunrisemedical.pl

Więcej informacji na temat pełnej specyfikacji, opcji i akcesoriów można znaleźć w formularzu zamówienia. Wszystkie informacje mogą ulec zmianie bez powiadomienia. W przypadku jakichkolwiek pytań prosimy o kontakt z Sunrise Medical.



Osoby niedowidzące mogą zapoznać się z tym dokumentem w formacie PDF na stronie www.Sunrise-Medical.pl.



 **SUNRISE**
MEDICAL. Rev. A © 06.2023



www.Sunrise-Medical.pl