

QS5X



CE

Ref. 2/2024 (Obowiązuje do 31.12.2024)

FORMULARZA ZAMÓWIENIA

Mogą wystąpić błędy i pominięcia.

Faktura dla:			Dostarczyć do:		Adres taki sam, jak na fakturze	
Nr Kl.:			Nr Kl.:			
Nazwa:			Nazwa:			
Ulica:			Ulica:			
Miasto:			Miasto:			
E-Mail:			E-Mail:			
Tel.:			Tel.:			
Informacje o zamówieniu			Waga użytkownika			
Zamówienie	Kalkulacja	Built-4-Me®	Maks. waga użytkownika 140 kg			
Nr zamówienia:			Art. No.: 71200000 / 71200001 IC			
			Waga użytk.		kg	
Data zam.:	Dzień	Miesiąc	Rok	Cena od: QS5 X		7.900 PLN

Pomiary użytkownika wszystkie wymiary bez poduszki**Szerokość siedziska** mierzona od zewnętrznej rury ramy do zewnętrznej rury ramy

(mm)	340	360	380	400	420	440	460	480	500
	520	540							

Głębokość siedziska

(mm)	340	360	380	400	420	440	460	480	500
------	-----	-----	-----	-----	-----	-----	-----	-----	-----

Wysokość siedziska z przodu w zależności od przednich kótek i wersji ramy

Typ widelca (mm)	360	370	380	390	400	410	420	430	440	450	460	470	480	490	500	510	520	530	540
4"																			
Wersja Hemi (Alu 115/158 mm)							–			–	–	–	–	–	–	–	–	–	–
Jednoramienne (105 mm)	–	–	–	–	–	–					–	–	–	–	–	–	–	–	–
Aluminiowe (115 mm)	–	–	–	–	–	–	–					–	–	–	–	–	–	–	–
Aluminiowe (131 mm)	–	–	–	–	–	–	–	–						–	–	–	–	–	–
Aluminiowe (158 mm)	–	–	–	–	–	–	–	–	–	–	–					–	–	–	–
5"																			
Wersja Hemi (Alu 115/158mm)	–	–	–	–	–	–	–				–	–	–	–	–	–	–	–	–
Aluminiowe (115 mm)	–	–	–	–	–	–	–	–	–				–	–	–	–	–	–	–
Jednoramienne (105 mm)	–	–	–	–	–	–	–	–				–	–	–	–	–	–	–	–
Aluminiowe (131 mm)	–	–	–	–	–	–	–	–							–	–	–	–	–
Aluminiowe (158 mm)	–	–	–	–	–	–	–	–	–	–	–							–	–
6"																			
Wersja Hemi (Alu 115/158 mm)	–	–	–	–	–	–	–					–	–	–	–	–	–	–	–
Aluminiowe (131 mm)	–	–	–	–	–	–	–	–	–	–	–					–	–	–	–
Aluminiowe (158 mm)	–	–	–	–	–	–	–	–	–	–	–	–	–						–
7"																			
Aluminiowe (158 mm)	–	–	–	–	–	–	–	–	–	–	–	–	–						

Wersja Hemi tylko z ramą SA - obowiązuje dopłata za QSC080101.

Wysokość siedziska z tyłu w zależności od rozmiaru tylnego koła

Wys. siedz. z tyłu w mm	350	360	370	380	390	400	410	420	430	440	450	460	470	480	490	500	510	520	
22"															–	–	–	–	
24"	–	–															–	–	
25"	–	–	–	–	–	–	–	–											–
26"	–	–	–	–	–	–	–	–	–	–									

Wysokość siedziska z tyłu może znajdować się tylko w zakresie od 0 mm do 110 mm poniżej wybranej wysokości siedziska z przodu.

Należy stosować się do następującej metody pomiaru:

Na podstawie bogatego doświadczenia praktycznego zalecana jest przedstawiona poniżej metoda. W indywidualnych przypadkach dopuszczalne są odstępstwa.

Szerokość siedziska (SS):

- a) Pomiar użytkownika: należy pozostawić wolną przestrzeń na dłoń, aby wsunąć ją pionowo między biodro, a osłonę z każdej strony (w sumie ok. 10-20 mm).
- b) Pomiar wózka: Od zewnętrznej rurki ramy do zewnętrznej rurki ramy.

Głębokość siedziska (GS):

- a) Pomiar użytkownika: przy siedzeniu prosto: należy pozostawić wolne miejsce na grubość 2-3 palców między przednią krawędzią tapicerki siedziska i dołem podkolanowym (ok. 30-60 mm). Należy uważać na regulowaną tapicerkę oparcia.
- b) Pomiar wózka: od przedniej części rurki oparcia do przedniej części tapicerki siedziska.

Wysokość siedziska z przodu:

- a) Pomiar użytkownika: przy siedzeniu z kątem 90° w kolanie: Od dołu podkolanowego do podeszwy butów.
- b) Pomiar wózka: od przedniej krawędzi siedziska do podłoża. (min. 30 mm dłuższe niż długość podudzia użytkownika). Należy pamiętać o uwzględnieniu grubości poduszki.

Wysokość siedziska z tyłu:

- a) Na wózku inwalidzkim: Od tylnej krawędzi tapicerki siedzenia, obok rury podsiodłowej do podłoża.
- b) Pomiar wózka: od tylnej krawędzi rurki siedziska do podłoża.

Uwaga: maks. różnica wysokości siedziska pomiędzy przodem, a tyłem siedziska wynosi 110 mm.

Wysokość oparcia (WO):

- a) Pomiar użytkownika: od siedziska, z uwzględnieniem poduszki, do punktu znajdującego się 10-20 mm poniżej łopatki.
- b) Pomiar wózka: od tylnej krawędzi rurki siedziska do górnej krawędzi tapicerki oparcia.

Uwaga: Zdolność użytkownika do utrzymania prostej postawy podczas siedzenia ma duży wpływ na wysokość oparcia i dlatego wysokość ta może być bardzo różna.

Kąt oparcia:

Kąt oparcia mierzony jest w stosunku do siedziska. 90°= prostopadle do siedzenia.

Dane techniczne

Maks. całk. wysokość:	1020 mm	Maks. szerokość całkowita z:	Koła tylne 24"	Koła tylne 25"
Maks. całk. długość:	1113 mm	Camber 0°:	SS + 180 mm	SS + 180 mm
Maks. promień skrętu:	1512 mm	Camber 2°:	SS + 230 mm	SS + 240 mm
Waga całkowita:	od 10,1 kg (SA); 9,9 kg (FF)	Camber 4°:	SS + 260 mm	SS + 270 mm
Waga najcięższej odłączanej części:	2,2 kg			
Waga transportowa (bez kół tylnych):	od 7,5 kg (SA); 7,3 kg (FF)			
Maks. bezp. kąt podjazdu (z zablokowanymi kołami):	10° (7°)			

Należy pamiętać, że opcje takie jak np. osłony boczne, podłokietniki lub hamulce bębnowe mogą zwiększyć całkowitą szerokość wózka.

Należy pamiętać, że w niektórych konfiguracjach szerokość wózka może przekraczać 700 mm. Jeśli tak jest, w pewnych okolicznościach może nie być możliwości skorzystania z części lub wszystkich dostępnych dróg ewakuacyjnych z budynku. Podróżowanie środkami transportu publicznego może być trudniejsze lub niemożliwe.

Ten produkt został poddany testom zderzeniowym zgodnie z normą ISO 7176-19:2022 i jest dozwolony jako siedzenie w pojeździe, jeśli wybrano opcję QSC090102.

Tolerancje produkcyjne mogą wynosić +/- 10 mm we wszystkich konfiguracjach

Tapicerka siedziska i Poduszki PLN

Tapicerki siedziska		
QSC020014	Regulowana tapicerka siedziska, z jedną kieszenią	–
QSC020000	Bez tapicerki siedziska	–
Poduszka siedziska, pokrowiec zapinany na zamek, kolor czarny		
QSC020101	Kompozyt piankowy (średnio miękka), pokrowiec z zamkiem, 30 mm	330
QSC020102	Kompozyt piankowy (średnio miękka), pokrowiec z zamkiem, 50 mm	330
Poduszki JAY - w celu uzyskania informacji na temat pełnej gamy produktów JAY, patrz katalog produktów JAY		
JAY020002	JAY Basic	535
JAY020003	JAY Soft Combi P	750
JAY020001	JAY Easy Visco C	1055
JAY020007	JAY Easy Fluid	1205
JAY020004	JAY Lite	1310
Akcesoria siedziska		
QSC090018	Pas stabilizujący, biodrowy z metalową sprzączką	210

Oparcie PLN

Zakres wysokości oparcia		250 - 300	300 - 350	350 - 400	400 - 450	450 - 500	
Wysokość oparcia ustawiona na (mm)							
		250	300	350	400	450	
		275	325	375	425	475	
		300	350	400	450	500	
QSC030010	Standardowe stałe oparcie (90°)						STD
QSC030111	Wygięcie lędźwiowe 5° (do przodu)						–
QSC030110	Wygięcie lędźwiowe 5° (do tyłu)						–
QSC030101	Oparcie składane do połowy (do tyłu) Dostępne od wysokości oparcia 375mm, tylko z uchwytami do pchania, średnimi. Niedostępne z drążkiem stabilizującym lub zagłówkiem						515
QSC030031	Oparcie składane do połowy (do przodu) Dostępne tylko od wysokości oparcia 350 mm, tylko z uchwytami do pchania, średnimi lub składanymi. Niedostępne z drążkiem stabilizującym, zagłówkiem ani JAY SHAPE, patrz tabela składania na stronie 7						1115
QSC030012	Oparcie z regulacją kąta (70 - 105°) Niedostępne przy wysokości oparcia 500 mm						515
	80° nie dostępne z Exo, Exo Pro i Jay Shape	85°	90°	95°	100°	105°	

Rączki do prowadzenia

QSC030201	Zintegrowane rączki do prowadzenia, średnie	–
QSC030231	Zintegrowane rączki do prowadzenia, długie +30 mm długości, niedostępne w połączeniu ze składanym oparciem (do tyłu/do przodu)	145
QSC030203	Składane rączki do prowadzenia Niedostępne w połączeniu z oparciem składanym do połowy (do tyłu), niedostępne w połączeniu z R20, tylko od wysokości oparcia 300 mm, niedostępne z JAY SHAPE	500
QSC030204	Rączki do prowadzenia z regulacją wysokości Niedostępne ie w połączeniu z oparciem składanym do połowy (do tyłu), niedostępne w połączeniu z oparciem składanym do połowy (do przodu), tylko od wysokości oparcia 300 mm, niedostępne w połączeniu z R20	645
QSC030205	Rączki do prowadzenia z regulacją wysokości do oparcz JAY Niedostępne ie w połączeniu z oparciem składanym do połowy (do tyłu), niedostępne w połączeniu z oparciem składanym do połowy (do przodu), tylko od wysokości oparcia 300 mm, niedostępne w połączeniu z R20	645
QSC030200	Bez rączek do prowadzenia Niedostępne ie w połączeniu z oparciem składanym do połowy (do tyłu), niedostępne w połączeniu z oparciem składanym do połowy (do przodu), niedostępne w połączeniu z R20	–

Tapicerka oparcia (czarna)

QSC030316	Tapicerka EXO, z włókna syntetycznego, wyściełana, regulowana, z 1 kieszenią, czarna (wersja EXO Evo)	–
	Kolor lamówki:	Czarny Pomarańczowy Srebrny Czerwony Niebieski
QSC030317	Tapicerka EXO PRO, z włókna synt., wyściełana, reg., oddych., z tkaniny typu "spacer", z 1 kieszenią, czarna (wersja EXO Evo)	460
	Kolor lamówki:	Czarny Pomarańczowy Srebrny Czerwony Niebieski
QSC030000	Bez tapicerki oparcia	–

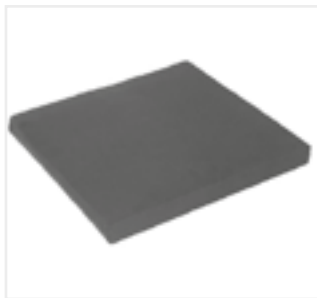
Oparcie JAY Shape

JAY080001	Oparcie JAY SHAPE SS 360 - 500 mm, od WO 375 mm, od wys. siedz. z tyłu 440 mm, niedostępne w połączeniu z oparciem składanym do połowy do przodu	1050
JAY080011	JAY SHAPE peloty boczne 100 x 120 mm (Para) Niedostępne w połączeniu z oparciem składanym do połowy do przodu	1050
JAY080010	JAY SHAPE peloty boczne 150 x 150 mm (Para) Niedostępne w połączeniu z oparciem składanym do połowy do przodu	1050

Akcesoria oparcia

QSC030402	Automatycznie składana poprzeczna stabilizująca Niedostępne w połączeniu z oparciem składanym do połowy do przodu i do tyłu	485
QSC030410	Zagłówek, duży, z regulacją kąta i głębokości, 230 x 110 mm Niedostępne w połączeniu z oparciem składanym do połowy (do tyłu), niedostępne w połączeniu z oparciem składanym do połowy (do przodu), tylko z uchwytami do pchania z regulacją wysokości (QSC030204, QSC030205)	935
QSC030411	Zagłówek, średni, z regulacją kąta i wysokości, 200 x 110 mm Niedostępne w połączeniu z oparciem składanym do połowy (do tyłu), niedostępne w połączeniu z oparciem składanym do połowy (do przodu), tylko z uchwytami do pchania z regulacją wysokości (QSC030204, QSC030205)	935

Tapicerka siedziska i Poduszki



// QSC020101-QSC020102
Poduszka siedziska, pokrowiec zapinany na zamek, kolor czarny



// QSC090018
Pas stabilizujący, biodrowy z metalową sprzączką



// JAY020002
JAY Basic (na zdjęciu bez pokrowca)



// JAY020003
JAY Soft Combi P (na zdjęciu bez pokrowca)



// JAY020001
JAY Easy Visco (na zdjęciu bez pokrowca)



// JAY020007
JAY Easy Fluid (na zdjęciu bez pokrowca)



// JAY020004
JAY Lite (na zdjęciu bez pokrowca)

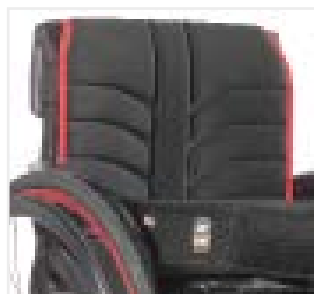
Oparcie



// QSC030012
Oparcie z regulacją kąta



// QSC030031
Oparcie składane do połowy (do przodu)



// QSC030316
Tapicerka oparcia EXO (wersja EXO Evo)



// QSC030317
Tapicerka oparcia EXO PRO (wersja EXO Evo)



// QSC030201
Zintegrowane rączki do prowadzenia, średnie



// QSC030231
Zintegrowane rączki do prowadzenia, długie



// QSC030203
Składane rączki do prowadzenia

// Matryca dla oparcí składanych do połowy (do przodu) ze zintegrowanymi rączkami do prowadzenia

Wysokość oparcia

	350	375	400	425	450	475	500
Szerokość siedziska 340							
360							
380							
400							
420							
440							
460							
480							
500							
520							
540							

- składa się do 90° do przodu na złożonym wózku
- nie można złożyć do 90° do przodu na złożonym wózku w połączeniu ze składanymi rączkami do pchania
- nie można złożyć do 90° do przodu na złożonym wózku

// Matryca dla oparcí składanych do połowy (do tyłu) wze składanymi rączkami do prowadzenia

Wysokość oparcia

	350	375	400	425	450	475	500
Szerokość siedziska 340							
360							
380							
400							
420							
440							
460							
480							
500							
520							
540							

Oparcia i akcesoria JAY maks. waga użytkownika 136 kg PLN

Oparcie JAY J3, płytki kontur (SC)	Niskie (S)		Średnie (M)		Wysokie (T)		
Środ. część odc. piersiowego kręgosłupa (MT)			JAY030010	340 mm	JAY030033	380 mm	3420
Górna część odc. piersiowego kręgosłupa (UT)	JAY030012	420 mm	JAY030019	460 mm	JAY030025	500 mm	3420
Wysokość ramienia (SH)	JAY030015	530 mm	JAY030022	570 mm	JAY030028	610 mm	3420
Oparcie JAY J3, średni kontur (MC)	Niskie (S)		Średnie (M)		Wysokie (T)		
Środ. część odc. piersiowego kręgosłupa (MT)			JAY030011	340 mm	JAY030018	380 mm	3420
Górna część odc. piersiowego kręgosłupa (UT)	JAY030013	420 mm	JAY030020	460 mm	JAY030026	500 mm	3420
Wysokość ramienia (SH)	JAY030016	530 mm	JAY030023	570 mm	JAY030029	610 mm	3420
Oparcie JAY J3, środkowy głęboki kontur (głębokość konturu 150 mm)	Niskie (S)		Średnie (M)		Wysokie (T)		
Środ. część odc. piersiowego kręgosłupa (MT)			JAY030044	340 mm	JAY030041	380 mm	3420
Górna część odc. piersiowego kręgosłupa (UT)	JAY030045	420 mm	JAY030042	460 mm	JAY030046	500 mm	3420
Wysokość ramienia (SH)	JAY030043	530 mm	JAY030047	570 mm	JAY030048	610 mm	3420
Oparcie JAY J3, środkowy głęboki kontur (Extra Deep, głębokość konturu 180 mm)	Niskie (S)		Średnie (M)		Wysokie (T)		
Środ. część odc. piersiowego kręgosłupa (MT)					JAY030049	380 mm	3420
Górna część odc. piersiowego kręgosłupa (UT)			JAY030050	460 mm			
Oparcie JAY J3, głęboki kontur							
Górna część odc. piersiowego kręgosłupa (UT)	JAY030014	420 mm	JAY030021	460 mm	JAY030027	500 mm	3420
Wysokość ramienia (SH)	JAY030017	530 mm	JAY030024	570 mm	JAY030030	610 mm	3420

WHT030415	Zagłówek odchylany, Whitmyer COBRA XTRA tylko z oparciami JAY J3	1640
WHT030416	Zagłówek standardowy, Whitmyer, AXYS tylko z oparciami JAY J3	1230

Podłokietniki i Osłony boczne PLN

Podłokietniki Niedostępne w połączeniu z camber 4°.			
	Podłokietnik jednostupkowe z regulacją wysokości		–
	QSC040050	Jednostupkowe podłokietnik (250 mm), regulowana wysokość, zdejmowane	0
	QSC040051	Jednostupkowe podłokietnik (360 mm), regulowana wysokość, zdejmowane	0
QSC040052	Podłokietniki jednostupkowe z regulacją wysokości i długości za pomocą narzędzi, z poduszką podłokietnika 330 mm		740
Podłokietniki stolikowe			
Niedostępne w połączeniu z camber 4°.			
Połączenie oparcia składanego do połowy (QSC030101 i QSC030031) i podłokietników stolikowych możliwe tylko w przypadku wysokości oparcia powyżej 400 mm.			
QSC040005	Podłokietniki stolikowe, zdejmowane, odchylane		740
	QSC040144	Poduszka dla hemiplegika XL (długość: 540 mm, szerokość: 135 mm), lewa	605
	QSC040145	Poduszka dla hemiplegika XL (długość: 540 mm, szerokość: 135 mm), prawa	605
	QSC040146	Poduszka dla hemiplegika (długość: 460 mm, szerokość: 105 mm), lewa	605
	QSC040147	Poduszka dla hemiplegika (długość: 460 mm, szerokość: 105 mm), prawa	605
QSC040001	Podłokietniki stolikowe, krótka poduszka (250 mm), stała wysokość, zdejmowane, odchylane		740
	QSC040144	Poduszka dla hemiplegika XL (długość: 540 mm, szerokość: 135 mm), lewa	605
	QSC040145	Poduszka dla hemiplegika XL (długość: 540 mm, szerokość: 135 mm), prawa	605
	QSC040146	Poduszka dla hemiplegika (długość: 460 mm, szerokość: 105 mm), lewa	605
	QSC040147	Poduszka dla hemiplegika (długość: 460 mm, szerokość: 105 mm), prawa	605
QSC040003	Podłokietniki stolikowe, długa poduszka (310 mm), stała wysokość, zdejmowane, odchylane		740
	QSC040144	Poduszka dla hemiplegika XL (długość: 540 mm, szerokość: 135 mm), lewa	605
	QSC040145	Poduszka dla hemiplegika XL (długość: 540 mm, szerokość: 135 mm), prawa	605
	QSC040146	Poduszka dla hemiplegika (długość: 460 mm, szerokość: 105 mm), lewa	605
	QSC040147	Poduszka dla hemiplegika (długość: 460 mm, szerokość: 105 mm), prawa	605
QSC040002	Podłokietniki stolikowe, krótka poduszka (250 mm), z regulacją wysokości, zdejmowane, odchylane		1000
QSC040004	Podłokietniki stolikowe, długa poduszka (310 mm), z regulacją wysokości, zdejmowane, odchylane		1000
QSC040117	Podłokietniki rurowe, aluminiowe, odchylane na boki, zdejmowalne Można łączyć z osłonami bocznymi QSC040102 /3 / 4 /7		465

Ośłony boczne		
QSC040107	Kompozytowa, odczepiana, osłona boczna, wys. 210 mm (długość 310 mm), czarna	0
QSC040102	Aluminiowe osłony boczne bez błotnika (w kolorze ramy) (szerokość między osłonami bocznymi SS +20 mm)	360
QSC040103	Aluminiowe osłony boczne z błotnikiem (w kolorze ramy) (szerokość między osłonami bocznymi SS +20 mm)	640
QSC040104	Ośłony boczne z włókna węglowego z błotnikiem (czarne) (szerokość między osłonami bocznymi SS +20 mm)	850

Stoliki PLN

Stoliki nasuwane		
QSC090011	Stolik, nasuwany Tylko dla SS 380 mm do 480 mm, tylko w połączeniu z podłokietnikami stolikowymi QSC040004 lub podłokietnikiem jednostupkowym QSC040052	685
QSC90046	Stolik, półówka, odchylany Tylko w połączeniu z podłokietnikami stolikowymi QSC040004	685
	montowany po lewej	
	montowany po prawej	

Stoliki odchylane		
Tylko w połączeniu z podłokietnikami stolikowymi QSC040004 lub podłokietnikiem jednostupkowym QSC040052		
QSC090012	Stolik odchylany (na bok), SW 340 - 600 mm, montowana z lewej strony	945
QSC090013	Stolik odchylany (na bok), SW 340 - 600 mm, montowana z prawej strony	945

Rama PLN

QSC010010	Z zamkniętym przodem FF 75° (zintegrowany podnóżek) (EU: 105°) Niedostępna w połączeniu z zestawem rozszerzającym QSC080101, przeznaczonym dla użytkowników z porażeniem połowicznym i przednią wysokością siedziska Hemi – wysokości podane na stronie 1	–
QSC010011	Z zamkniętym przodem FF 85° (zintegrowany podnóżek) (EU: 95°) Niedostępna w połączeniu z zestawem rozszerzającym QSC080101, przeznaczonym dla użytkowników z porażeniem połowicznym i przednią wysokością siedziska Hemi – wysokości podane na stronie 1	–
QSC010016	Z zamkniętym przodem FF 85° (zintegrowany podnóżek), taliowanie (20 mm na stronę), aktywna (EU: 95°) Niedostępna w połączeniu z zestawem rozszerzającym QSC080101, przeznaczonym dla użytkowników z porażeniem połowicznym i przednią wysokością siedziska Hemi – wysokości podane na stronie 1	440
QSC010015	Z odchylanymi podnóżkami SA (podnóżki zdejmowalne)	–
QSC090102	Opcja crash test, uchwyty transportowe ISO 7176-19:2022 zatwierdzony jako siedzenie w pojeździe	145

Oparcia JAY J3 więcej produktów JAY dostępnych na osobnych formularzach zamówień JAY



// JAY J3 Back
Płytki kontur

// JAY J3 Back
Średni kontur

// JAY J3 Back
Środkowy, głęboki kontur

// JAY J3 Back
Głęboki kontur

Podłokietniki i Osłony boczne



// QSC040050-QSC040051
Podłokietnik jednostopkowe z regulacją wysokości



// QSC040052
Podłokietniki jednostopkowe z regulacją wysokości i długości za pomocą narzędzi



// QSC040107
Kompozytowa, odczepiana, osłona boczna



// QSC040104
Osłony boczne z włókna węglowego z błotnikiem



// QSC040103
Aluminiowe osłony boczne z błotnikiem



// QSC040002
Podłokietniki stolikowe, krótka poduszka (250 mm), z regulacją wysokości, zdejmowane, odchylane



// QSC040001
Podłokietniki stolikowe, krótka poduszka (250 mm), stała wysokość, zdejmowane, odchylane



Osłona boczna stolikowa bez podłokietnika

Rama



// QSC010015
QS5 X SA



// QSC010011
QS5 X FF 85°



// QSC010010
QS5X FF 75°



// QSC010016
Z zamkniętym przodem FF 85° (zintegrowany podnóżek), talio-
wanie (20 mm na stronę), aktywna (EU: 95°)



// QSC090102
Opcja crash test, uchwyty transportowe

Środek ciężkości (COG) mierzona od przedniej płaszczyzny rurki oparcia; wybierz tylko jedną opcję PLN

COG25	Środek ciężkości 25 mm	–
COG40	Środek ciężkości 40 mm	–
COG50	Środek ciężkości 50 mm	–
COG60	Środek ciężkości 60 mm	–
COG75	Środek ciężkości 75 mm	–

Akcesoria ramy PLN

QSC090010	Kółka transportowe Niedostępne z uchwytem na kule, systemem wspomagającym przechyłanie wózka i kółkami antywywrotnymi	775
-----------	--	-----

System wspomagający przy przechylaniu dla asystenta i Uchwyt na kule

QSC090001	System wspomagający przy przechylaniu dla asystenta, lewy	195
QSC090002	System wspomagający przy przechylaniu dla asystenta, prawy	195
QSC090003	System wspomagający przy przechylaniu dla asystenta, para Niedostępne z kółkami antywywrotnymi	390
QSC090009	Uchwyt na kule, pętla Tylko w połączeniu z systemem wspomagającym przy przechylaniu dla asystenta	115

Kółka antywywrotne, odchylane

QSC090004	Kółko antywywrotne, odchylane, lewe	390
QSC090005	Kółko antywywrotne, odchylane, prawe	390
QSC090006	Kółka antywywrotne, odchylane, para Niedostępne z systemem wspomagającym przy przechylaniu dla asystenta	780
QSC090036	Kółka antywywrotne, aluminiowe, lekkie, odchylane (do przodu), para Niedostępne z systemem wspomagającym przy przechylaniu dla asystenta	935
QSC110156	Oświetlenie Twin LED	660
QSC010056	Automatyczne blokowanie po złożeniu Mechanizm Fold-N-Lock blokuje wózek w pozycji złożonej	STD
QSC010057	Punkty uchwytu Ergonomiczna gumowa nakładka na rurki przedniej części ramy, tylko dla ram FF	220

Przygotowanie pod przystawkę rowerową ATTITUDE tylko ramy FF PLN

QSC090211	Przygotowanie pod przystawkę ATTITUDE, bez zamówienia na przystawkę ATTITUDE Zamontowane elementy montażowe	345
QSC090212	Przygotowanie pod przystawkę ATTITUDE, z zamówieniem na przystawkę ATTITUDE Zamontowane elementy montażowe; ATTITUDE zamówiona osobno	–

Połączenie z Empulse R20 cena R20 zgodna z formularzem zamówienia do Empulse R20 PLN

EMO000203	Empulse R20, bez montażu do wózka Aby zamówić R20, użyj oddzielnego OF	0
EMO000204	Empulse R20, z montażem do wózka Aby zamówić R20, użyj oddzielnego OF, należy potwierdzić z dystrybutorem/sklepem możliwość montażu (opcja dostępna tylko w wybranych sklepach)	1575

Połączenie z Empulse F55 cena F55 zgodna z formularzem zamówienia do Empulse F55 PLN

EMO000101	Z zamówieniem na Empulse F55, bez montażu do wózka Aby zamówić F55, użyj oddzielnego OF	0
EMO000102	Z zamówieniem na Empulse F55, z montażem do wózka Aby zamówić F55, użyj oddzielnego OF, należy potwierdzić z dystrybutorem/sklepem możliwość montażu (opcja dostępna tylko w wybranych sklepach)	1575

Uchwyty podnóżków i Platformy podnóżków

PLN

Aluminiowe uchwyty podnóżków			
QSC050002	Uchwyty podnóżków, kąt 70° (EU: 110°)		–
QSC050001	Uchwyty podnóżków, kąt 80° (EU: 100°)		–
QSC050041	Uchwyty podnóżków, kąt 90° (EU: 90°)		–
QSC050006	Uchwyt aluminiowy, odchylany, lewy	QSC050007	Uchwyt aluminiowy, odchylany, prawy
zaznacz oba	Uchwyty aluminiowe, odchylane, para		240
			480
Kompozytowe uchwyty podnóżków			
QSC050002	Uchwyty podnóżków, kąt 70° (EU: 110°)		–
QSC050001	Uchwyty podnóżków, kąt 80° (EU: 100°)		–
QSC050003	Uchwyt kompozytowy, odchylany, lewy	QSC050004	Uchwyt kompozytowy, odchylany, prawy
zaznacz oba	Uchwyty kompozytowe, odchylane, para		0
			0
Podnoszone podnóżki regulacją kąta (ELR)			
QSC050009	Podnoszony podnóżek, aluminiowy z regulacją kąta (0° - 90°), odchylany, lewy Tylko w połączeniu z dzieloną platformą podnóżka, aluminiową lub kompozytową		490
QSC050010	Podnoszony podnóżek, aluminiowy z regulacją kąta (0° - 90°), odchylany, prawy Tylko w połączeniu z dzieloną platformą podnóżka, aluminiową lub kompozytową		490
zaznacz oba	Podnoszone podnóżki, aluminiowe z regulacją kąta (0° - 90°), odchylane, para Tylko od SS 38, tylko w połączeniu z dzieloną platformą podnóżka, aluminiową lub kompozytową		980
Podkładki dla amputantów			
QSC050014	Podkładka dla amputantów, lewa		365
QSC050013	Podkładka dla amputantów, prawa		365
QSC050012	Podkładki dla amputantów, para		730
Platformy podnóżków			
QSC050104	Platformy podnóżka, dzielone, kompozytowe, składane (na boki), paski na pięty, czarna		–
QSC050020	Platformy podnóżka, dzielone, kompozytowe, z regulacją kąta, składane (na boki), paski na pięty, czarna		0
QSC050050	Platformy podnóżka, dzielone, aluminiowe, z regulacją kąta, składane (na boki), paski na pięty, czarna Od długości podudzia (LLL) 360 mm		735
QSC050102	Platforma podnóżka, pojedyncza, aluminiowa, z regulacją kąta, składana (na bok), pasek na piętę, czarna Niedostępna w połączeniu z ELR		735
	QSC050126	Mechanizm odchylania platformy podnóżka na zewnątrz Od długości podudzia (LLL) 380 mm	475
	QSC050062	System blokujący platformy podnóżka dla użytkowników ze spastycznością	235
Płyty podnóżków, z regulacją kąta			
Tylko do szerokości siedziska 500 mm			
QSC050131	Płyta podnóżka, pojedyncza, lekka, kompozytowa, z regulacją kąta i głębokości, składana (na bok), pasek na podudzie, czarna Niedostępna w połączeniu z ELR		340
QSC050132	Płyta podnóżka, pojedyncza, lekka, z włókna węglowego, z regulacją kąta i głębokości, składana (na bok), pasek na podudzie, czarna Niedostępna w połączeniu z ELR		720
QSC050127	Regulowana podpora ustawiająca stopy, aby utworzyć ogranicznik boczny na podnóżku Tylko w połączeniu z płytą podnóżka		195
Składane automatycznie			
Tylko do szerokości siedziska 500 mm			
QSC050028	Płyta podnóżka, pojedyncza, lekka, kompozytowa, automatycznie składana, z regulacją kąta i głębokości, pasek na podudzie, czarna Niedostępna w połączeniu z ELR i ramą SA		695
QSC050027	Płyta podnóżka, pojedyncza, lekka, z włókna węglowego, automatycznie składana, z regulacją kąta i głębokości, pasek na podudzie, czarna Niedostępna w połączeniu z ELR i ramą SA		955

Akcesoria ramy



// QSC090010
Koła transportowe



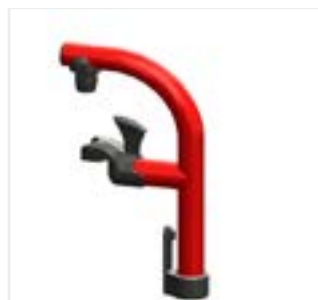
// QSC090001-QSC090003
System wspomagający przy prze-
chylaniu dla asystenta



// QSC090009
Uchwyt na kule



// QSC090004-QSC090006
Kółko antywywrotne, odchylane



// QSC050041
Aluminiowy uchwyt podnóżka, 90°



// QSC050002-QSC050001
Kompozytowe uchwyty podnóżków
70°/80°



// QSC050009-QSC050010
Podnoszony podnóżek, aluminiowy z
regulacją kąta (0° - 90°)



// QSC050012-QSC050014
Podkładka dla amputantów



// QSC050131
Płyta podnóżka, pojedyncza, lekka,
kompozytowa, z regulacją kąta i
głębokości, składana (na bok)



// QSC050027
Płyta podnóżka, pojedyncza, lekka,
z włókna węglowego, automatycz-
nie składana, z regulacją kąta i
głębokości



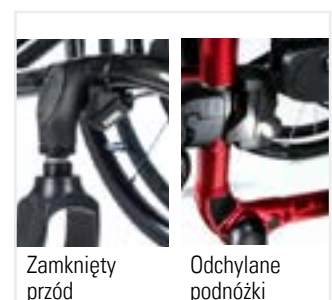
// QSC050020
Platformy podnóżka, dzielone, kom-
pozytowe, z regulacją kąta, składane
(na boki)



// QSC050050
Platformy podnóżka, dzielone, alu-
miniowe, z regulacją kąta, składane
(na boki)



// QSC050102
Platforma podnóżka, pojedyncza,
aluminiowa, z regulacją kąta,
składana (na bok) z Systemem
blokującym platformę podnóżka dla
użytkowników ze spastycznością



// QSC110156
Oświetlenie Twin LED

Zamknięty
przód

Odchylane
podnóżki

Połączenie z F55 - NoGo Matrix dla kół tylnych 24"

COG	Seat Depth								
	380	400	420	440	460	480	500	520	540
25	X	✓	✓	✓	✓	✓	✓	✓	✓
37,5	X	X	✓	✓	✓	✓	✓	✓	✓
50	X	X	✓	✓	✓	✓	✓	✓	✓
62,5	X	X	X	✓	✓	✓	✓	✓	✓
75	X	X	X	✓	✓	✓	✓	✓	✓

Połączenie z F55 - NoGo Matrix dla kół tylnych 25"

COG	Seat Depth								
	380	400	420	440	460	480	500	520	540
25	X	X	✓	✓	✓	✓	✓	✓	✓
37,5	X	X	✓	✓	✓	✓	✓	✓	✓
50	X	X	X	✓	✓	✓	✓	✓	✓
62,5	X	X	X	X	✓	✓	✓	✓	✓
75	X	X	X	X	✓	✓	✓	✓	✓

Długość podudzia LLL w mm, Uwaga: LLL musi być o 30 mm mniejsza niż wysokość siedziska z przodu

340	350	360	370	380	390	400	410	420	430	440
450	460	470	480	490	500					

Widelce porównaj z wyborem na pierwszej stronie

PLN

QSC080029	Widelce aluminiowe, czarne (anodowane)				–
	QSC080042	Kolor. Widelce aluminiowe, srebrne (anodowane)			185
QSC080064	Widelce aluminiowy, malowane proszkowo				–
	Kolor. Widelce Czerwone rubinowe (21)			185	
	Kolor. Widelce Pomarańczowe metalizowane (37)			185	
	Kolor. Widelce Śnieżnobiałe (32)			185	
	Kolor. Widelce Ciemnoniebieskie matowe (16)			185	
QSC080008	Widelce aluminiowe, jednoramienne, kolor standardowy: czarne				645
	Pomarańczowe	Srebrne	Czerwone	Niebieskie	185
QSC080101	Zestaw rozszerzający, przeznaczony dla użytkowników porażonych połowicznie (Hemi) Niższe i szersze łączniki kółek w celu uzyskania niższych wysokości siedziska; niedostępne z 7-calowymi kótkami; tylko rama SA				910

Koła przednie porównaj z wyborem na pierwszej stronie

PLN

QSC080301	Pełne wąskie kółka, obręcz plastikowa, czarna				–
QSC080302	Pełne szerokie kółka, obręcz plastikowa, czarna Tylko dla kółek 5" i 6"				–
QSC080305	Pneumatyczne kółka, obręcz plastikowa, czarna Tylko dla kółek 5" i 6"				–

Koła przednie z obręczą aluminiową

QSC080304	Pełne wąskie kółka z obręczą aluminiową, kolor obręczy: srebrny Tylko dla kółek 4" i 5"				289	
QSC080306	Pełne szerokie kółka z obręczą aluminiową, kolor obręczy: srebrny Tylko dla kółek 4" i 5"				419	
	Kolor obręczy:	Czarny	Pomarańczowy	Czerowny	Niebieski	185

Koła tylne porównaj z wyborem na pierwszej stronie

PLN

QSC070000	Bez kół tylnych				–
QSC070001	Uniwersalne koła tylne, 36 szprych (srebrne), splot krzyżowy Niedostępne dla 25"				–
QSC070002	Koła z polerowaną piastą, 36 szprych (srebrne), szprychy proste Tylko dla 24"				–
QSC070003	Koła lekkie, 24 szprychy (srebrne), szprychy proste Niedostępne dla 26", maks. waga użytkownika: 125 kg				0
QSC070004	Koła superlekkie Proton, 24 szprych (czarne), szprychy proste Niedostępne dla 26", maks. waga użytkownika: 100 kg				1020
QSC070005	Koła Spinergy, 18 szprych (czarne), szprychy proste; piasta srebrna Tylko dla 24"/25"				1700
QSC070007	Koła Spinergy, 12 szprych (czarne), szprychy proste, piasta czarna Tylko dla 24"/25"				2300
QSC070008	Koła tylne z hamulcami bębnowymi, 36 szprych (srebrne), splot krzyżowy Tylko dla 22"/24"				1020
QSC070009	Koła górskie typu Mountainbike, 36 szprych (srebrne), szprychy proste Tylko dla 24"				1020

Koła z napędem jednoręcznym

QSC070401	Koła tylne, obsługiwane jedną ręką, 36 szprych, splot krzyżowy, uruchamianie z lewej strony				2360
QSC070402	Koła tylne, obsługiwane jedną ręką, 36 szprych, splot krzyżowy, uruchamianie z prawej strony				2360

Opony wybierz tylko jeden rodzaj opon		PLN
QSC070101	Opony pneumatyczne, gładkie, Schwalbe Right Run Niedostępne dla 25"	–
QSC070102	Opony pełne, odporne na przebicia, z bieżnikiem Tylko dla 24"/25"	–
QSC070107	Opony pneumatyczne, super gładkie (slick), Schwalbe One Niedostępne dla 26"	145
QSC070104	Opony pneumatyczne, odporne na przebicia, z bieżnikiem, Schwalbe Marathon Plus Evolution Niedostępne dla 22"	145
QSC090163	Zestaw zapasowy: 1 opona (taka jak w wózku) + 1 dętka Niedostępne z QSC070102 Opony pełne, odporne na przebicia, z bieżnikiem	195

Ciągi		PLN
QSC070204	Ciągi ze stali nierdzewnej, srebrne	–
QSC070202	Ciągi aluminiowe, anodowane, srebrne	–
QSC070201	Ciągi aluminiowe, malowane proszkowo, srebrne	–
QSC070203	Ciągi aluminiowe, malowane proszkowo, kolorowe	205
QSC070207	Ciągi Supergrip® 22" tylko z uniwersalnym kołem tylnym i hamulcami bębnowymi	725
QSC070208	Ciągi Maxgrepp® Tylko dla 22"/24"	1100
QSC070212	Ciągi Ellipse 3R, czarne Ergonomiczne ciągi z gumowym paskiem, tylko 24" i 25"	1440
QSC070200	Bez ciągów	–

Montaż ciągów		
QSC070307	Montaż ciągów, bliski (7 mm) only with 24" stainless steel	195
QSC070317	Montaż ciągów, standardowy (17 mm)	–
QSC070327	Montaż ciągów, szeroki (27 mm) Niedostępne z Maxgrepp	–

Ostona na ciągi		
QSC070251	Ostona na ciągi, Siliconowa Niedostępne dla 25"/26", Supergrip, Maxgrepp, Ellipse	380

Pochylenie kół tylnych, camber		
QSC070600	0°	–
QSC070602	2°	0
QSC070604	4°	0

Widelce



// QSC080064 Widelece aluminiowy, malowane proszkowo



// QSC080101 estaw rozszerzający, przeznaczony dla użytkowników porażonych połowicznie (Hemi)

Koła tylne



// QSC070001
Uniwersalne koła tylne, 36 szprych (srebrne), splot krzyżowy



// QSC070002
Koła z polerowaną piastą, 36 szprych (srebrne), szprychy proste



// QSC070003
Koła lekkie, 24 szprychy (srebrne), szprychy proste



// QSC07005
Koła Spinergy, 18 szprych (czarne), szprychy proste; piasta srebrna



// QSC070008
Koła tylne z hamulcami bębnowymi, 36 szprych (srebrne), splot krzyżowy

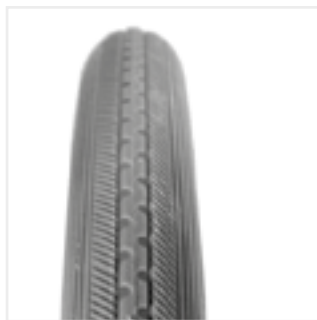


// QSC070401-2
Koła tylne, obsługiwane jedną ręką, 36 szprych, splot krzyżowy

Opony i Ciągi



// QSC070101
Opona Right Run



// QSC070107
Opona pełna



// QSC070104
Opona Marathon Plus Evolution



// QSC070207
Ciąg Supergrip



// QSC070208
Ciąg Max Grepp



// QSC070212
Ciąg Ellipse 3R

Ośłony na szprychy niedostępne z kołami spinergy, niedostępne z kołami 25", niedostępne z kołami terenowymi **PLN**

QSC070831	Transparentna niedostępne z kołami 25"					405
QSC070822	Bilard	QSC070820	Orient			570
QSC070811	Pióro	QSC070817	Hot Wheels	QSC070802	Koszykówka	570
QSC070814	Graffiti	QSC070806	Koło chromowane	QSC070827	Jedwab	570
QSC070828	Kosmos	QSC070812	Woda	QSC070803	Koszykówka 2	570

niedostępne z kołami 25" i 26"

Hamulce wybierz tylko jedną opcję **PLN**

QSC060001	Hamulce standardowe					–
QSC060002	Hamulce z dźwignią blokady na wysokości kolan					195
	QSC060010	Przedłużka kolanowej dźwigni hamulca, wsuwana, odchylana				90
QSC060023	Hamulce kompaktowe EVO					185
QSC060015	Hamulce typu Push to lock blokowane jedną ręką, lewa strona					595
QSC060016	Hamulce typu Push to lock blokowane jedną ręką, prawa strona					585

Akcesoria **PLN**

QSC090000	Zestaw narzędzi					STD
QSC090025	Pompka					50
QSC090024	Pompka wysokociśnieniowa (0 - 11 bar)					230
QSC090030	Plecak					230
QSC090026	Kieszka na telefon komórkowy					80

Kolory ramy Ciągi: tylko malowane proszkowo na kolor; Piasta/obręcz: tylko do koła uniwersalnego 22" lub 24".

Czerwoną czcionką oznaczono kolory z dopłatą

	Rama	Ciągi	Piasta/Obręcz		Rama	Ciągi	Piasta/Obręcz
02 Srebrny połyskujący				29 Czarny połyskujący			
03 Srebrny matowy				31 Czarny matowy			
06 Żółty słoneczny				32 Śnieżnobiały			
14 Niebieski				33 Różowy			
15 Ciemnoniebieski połyskujący				34 Ciemnoczekoladowy metalizowany			
16 Ciemnoniebieski matowy				35 Błękit nieba metalizowany			
19 Fioletowy połyskujący				36 Cyjan metalizowany			
21 Czerwony rubinowy				37 Pomarańczowy metalizowany			
22 Czerwony połyskujący				40 Kiwi metalizowany			
23 Czerwono-malinowy matowy				41 Różowy metalizowany z brokatem			
24 Pomarańczowy połyskujący				42 Antracyt matowy			
27 Grafity metalizowany				46 Zielony Mamba			
	419	205	555		419	205	555

Kolory naklejek **PLN**

QSC100550	Czarne					–
QSC100551	Srebrne					–
QSC100552	Pomarańczowe					–
QSC100553	Czerwone					–
QSC100554	Niebieskie					–

Kolory krzyżaka i podnóżków PLN

QSC100587	Krzyżak w kolorze ramy	300
QSC100588	Podnóżek aluminiowy w kolorze ramy Tylko z aluminiowymi podnóżkami QSC050050 i QSC050102	300

24" koła tylne lekkie - kolory Piasta i obręcz PLN

	Czarny	–
QSC100336	Anodowane, pomarańczowe	585
QSC100337	Anodowane, niebieskie	585
QSC100338	Anodowane, czerwone	585

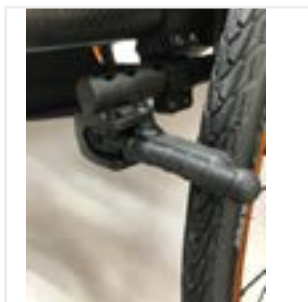
Hamulce



// QSC060002
Hamulce z dźwignią blokady na wysokości kolan



// QSC060010
Przedłużka kolanowej dźwigni hamulca, Hamulce kompaktowe EVO wsuwana, odchylana



// QSC060023
Hamulce kompaktowe EVO



// QSC060001
Hamulce standardowe

Akcesoria



// QSC090030
Plecak



// QSC090024
Pompka wysokociśnieniowa



// QSC090025
Pompka



// QSC090026
Kieszka na telefon komórkowy

Kolory kół tylnych lekkich 24"



// QSC100336
Koła lekkie, anodowane, pomarańczowe



// QSC100337
Koła lekkie, anodowane, niebieskie



// QSC100338
Koła lekkie, anodowane, czerwone

Uwagi do zamówień specjalnych



Quickie QS5 X

PLN

Cena podstawowa	7900,00
Cena opcji	
Pakowanie i transport	
Bez VAT	
VAT	
Cena całkowita	

Data

Podpis

Dzień Miesiąc Rok

**Sunrise Medical Poland Sp. z o. o.**

ul. Elektonowa 6
 94-103 Łódź
 Tel.: +48 42 275 83 38
 Faks: +48 42 209 35 23
 E-Mail: pl@sunrisemedical.pl
 www.sunrise-medical.pl