

QS5X



Rev.1. Julio 2023

HOJA DE PEDIDO

La información mostrada en este documento está sujeta a cambios sin previo aviso.

Facturado a:			Enviado a: Igual a la dirección de facturación		
Nombre:			Nombre:		
Calle:			Calle:		
Localidad /C.P.:			Localidad / C.P.:		
Provincia:			Provincia:		
Teléfono:			Teléfono:		
Detalles del pedido:			Peso usuario:		
Pedido	Presupuesto	Built-4-Me®	Peso máximo de usuario: 140 kg		
Nº de pedido de Sunrise:			Peso usuario: kg		
Fecha pedido:	Día	Mes	Año		

Los precios aquí mostrados son Precios de Venta al Público Recomendados sin IVA

PVP Rec: 1.920 €

****Cód. SRM040F (mejora)****

MEDIDAS - Todas las medidas están en mm y sin cojín

Anchura de asiento - de exterior del tubo del armazón a exterior del tubo del armazón

(mm)	340	360	380	400	420	440	460	480	500
	520	540							

Profundidad de asiento

(mm)	340	360	380	400	420	440	460	480	500
------	-----	-----	-----	-----	-----	-----	-----	-----	-----

Altura delantera de asiento en mm - en función del tamaño de las ruedas delanteras y del tipo de horquilla

Horquilla (mm)	360	370	380	390	400	410	420	430	440	450	460	470	480	490	500	510	520	530	540
4"																			
Hemi (Alu 115/158 mm)							-			-	-	-	-	-	-	-	-	-	-
Horquilla 1 brazo (105 mm)	-	-	-	-	-	-					-	-	-	-	-	-	-	-	-
Aluminio (115 mm)	-	-	-	-	-	-	-					-	-	-	-	-	-	-	-
Aluminio (131 mm)	-	-	-	-	-	-	-	-						-	-	-	-	-	-
Aluminio (158 mm)	-	-	-	-	-	-	-	-	-	-	-					-	-	-	-
5"																			
Hemi (Alu 115/158mm)	-	-		-			-				-	-	-	-	-	-	-	-	-
Aluminio (115 mm)	-	-	-	-	-	-	-	-	-				-	-	-	-	-	-	-
Horquilla 1 brazo (105 mm)	-	-	-	-	-	-	-	-					-	-	-	-	-	-	-
Aluminio (131 mm)	-	-	-	-	-	-	-	-							-	-	-	-	-
Aluminio (158 mm)	-	-	-	-	-	-	-	-	-	-	-							-	-
6"																			
Hemi (Alu 115/158 mm)	-	-	-	-	-						-	-	-	-	-	-	-	-	-
Aluminio (131 mm)	-	-	-	-	-	-	-	-	-	-	-					-	-	-	-
Aluminio (158 mm)	-	-	-	-	-	-	-	-	-	-	-	-							-
7"																			
Aluminio (158 mm)	-	-	-	-	-	-	-	-	-	-	-	-	-						

Horquilla Hemi sólo disponible con reposapiés desmontables - Necesario seleccionar la referencia QSC080101

Altura trasera de asiento en mm - en función del tamaño de rueda trasera seleccionado

Ruedas Traseras	350	360	370	380	390	400	410	420	430	440	450	460	470	480	490	500	510	520	
22"																-	-	-	-
24"	-	-																-	-
25"	-	-	-	-	-	-	-	-											-
26"	-	-	-	-	-	-	-	-	-	-									

La altura trasera del asiento tiene que ser entre 0 y 110 mm más baja que la altura delantera

La altura de asiento trasera no puede ser superior a la delantera

ASIENTO 

P.V.P. Rec

Tapicería de asiento

QSC020014	Tapicería de nylon ajustable en tensión con 1 bolsillo	Std
QSC020000	Sin tapicería de asiento	s/c

Cojín con funda negra

QSC020101	De espuma (dureza media), grosor 30 mm	143,38 €
QSC020102	De espuma (dureza media), grosor 50 mm	143,38 €
QSC020103	De látex (muy blando), grosor 50 mm	143,38 €

Cojines JAY – Estos son sólo algunos de los cojines Jay disponibles. Consulta la gama completa en nuestra Web

JAY Xtreme Active **Cod. ECJ020A**	Imprescindible adjuntar hoja de pedido del cojín	616,15 €
JAY Easy Fluid, base curva **Cod. ECJ010A**	Imprescindible adjuntar hoja de pedido del cojín	323,15 €
JAY Lite **Cod. ECJ010A**	Imprescindible adjuntar hoja de pedido del cojín	323,15 €
JAY Easy Visco, base curva **Cod. ECJ000A**	Imprescindible adjuntar hoja de pedido del cojín	105,43 €
JAY Basic **Cod. ECJ000A**	Imprescindible adjuntar hoja de pedido del cojín	105,43 €

Accesorios de asiento

QSC090018	Cinturón pélvico con cierre de metal **Cod. SRA000J**	113,72 €
-----------	--	----------

RESPALDO 

P.V.P. Rec

Rangos de ajuste en altura:	250 - 300 mm	300 - 350 mm	350 - 400 mm	400 - 450 mm	450 - 500 mm	Std	
Altura respaldo montado de fábrica: (mm)	250	300	350	400	450		
	275	325	375	425	475		
	300	350	400	450	500		
QSC030010	Respaldo fijo a 90°, no ajustable en ángulo, no plegable					Std	
QSC030111	Curvatura lumbar 5° hacia delante					s/c	
QSC030110	Curvatura lumbar 5° hacia atrás					s/c	
QSC030101	Respaldo partido (hacia atrás) Disponibile para alturas de respaldo desde 375 mm. Sólo con empuñaduras medianas. No compatible con barra rigidizadora ni reposacabezas					80 €	
QSC030031	Respaldo plegable (hacia delante) Solo para alturas de respaldo desde 350 mm. Sólo con empuñaduras medianas o plegables. No compatible con barra rigidizadora ni reposacabezas. Consultar el cuadro de incompatibilidades de la página 14					342,47 €	
QSC030012	Respaldo ajustable en ángulo (75 - 105°), no plegable No disponible con altura de respaldo de 500 mm					136,99 €	
	75°	80°	85°	90°	95°	100°	105°

Empuñaduras

QSC030201	Empuñaduras medianas	Std
QSC030231	Empuñaduras largas 30 mm más largas. No disponible en combinación con respaldo plegable o partido	s/c
QSC030203	Empuñaduras plegables No disponibles en combinación con respaldo partido. No compatibles con Empulse R20. Solo para alturas de respaldo desde 300 mm.	225,76 €
QSC030204	Empuñaduras ajustables en altura No disponibles en combinación con respaldo partido ni respaldo plegable. Solo para alturas de respaldo desde 300 mm. No compatibles con Empulse R20	381,39 €
QSC030205	Empuñaduras ajustables en altura para respaldos JAY No disponibles en combinación con respaldo partido ni respaldo plegable. Solo para alturas de respaldo desde 300 mm. No compatibles con Empulse R20	262,45 €
QSC030200	Sin empuñaduras No disponibles en combinación con respaldo partido ni respaldo plegable. No compatibles con Empulse R20	s/c

Tapicería de respaldo (color negro)

QSC030316	Tapicería de respaldo EXO EVO Acolchada, ajustable, con 1 bolsillo, color negro	Std					
	Color de ribetes	Negro	Naranja	Gris plata	Rojo	Azul	s/c
QSC030317	Tapicería de respaldo EXO EVO PRO Acolchada, ajustable, transpirable, con 1 bolsillo, color negro	162,99 €					
	Color de ribetes	Negro	Naranja	Gris plata	Rojo	Azul	s/c
QSC030000	Sin tapicería de respaldo	s/c					

Accesorios de respaldo

QSC030402	Barra rigidizadora plegable No disponible con respaldo partido ni respaldo plegable	74,29 €
QSC030410	Reposacabezas alto, ajustable en profundidad y ángulo, 230 x 110 mm **Cod. SRA010C** No disponible con respaldo partido ni respaldo plegable. Solo con empuñaduras ajustables en altura (QSC030204, QSC030205)	450 €
QSC030411	Reposacabezas mediano, ajustable en profundidad y ángulo, 200 x 110 mm **Cod. SRA010C** No disponible con respaldo partido ni respaldo plegable. Solo con empuñaduras ajustables en altura (QSC030204, QSC030205)	450 €

Respaldo JAY 3 CARBONO **Cod. SRC030C**** - Selecciona respaldo y tipo de anclajes  P.V.P. Rec**

NOTA - Consulta la gama completa de respaldos Jay 3 disponible en nuestra web o catálogo

Ancho carcasa (en mm)	320	360	410	460
Para ancho sillas*	320-340 mm	350-400 mm	410-440 cn	450 - 480 mm



Altura 170 mm

Torácico inferior (LT) 770 €

J3BCFSC LTS32	J3BCFSC LTS36	J3BCFSC LTS41	
J3BCFSC LTT32	J3BCFSC LTT36	J3BCFSC LTT41	J3BCFSC LTT46

Altura 240 mm



Altura 300 mm

Torácico Medio (MT) 770 €

J3BCFSC MTS32	J3BCFSC MTS36	J3BCFSC MTS41	J3BCFSC MTS46
J3BCFSC MTT32	J3BCFSC MTT36	J3BCFSC MTT41	J3BCFSC MTT46

Altura 380 mm

Anclajes para respaldo JAY 3 carbono

Anclajes con desmontaje rapido (Quick Release) (QR)	s/c
Anclajes fijos (FX)	s/c

REPOSABRAZOS Y PROTECTORES LATERALES  P.V.P. Rec

	Reposabrazos ajustables en altura estilo Quickie (1)	Std
	QSC040050 Con almohadillado corto (250 mm) **Cód. SRC000C**	s/c
	QSC040051 Con almohadillado largo (360 mm) **Cód. SRC000C**	s/c
QSC040052	Reposabrazos ajustables en altura mediante herramientas y en profundidad (330 mm) **Cód. SRC000C (mejora)**	287,51 €
QSC040005	Reposabrazos de escritorio, altura fija (no regulable), abatibles y desmontables, sin almohadillado (1) (2)	384,47 €
	QSC040144 Almohadillado hemi XL, lado izquierdo Longitud: 540 mm, anchura: 135 mm	143,47 €
	QSC040145 Almohadillado hemi XL, lado derecho Longitud: 540 mm, anchura: 135 mm	143,47 €
	QSC040146 Almohadillado hemi, lado izquierdo Longitud: 460 mm, anchura: 105 mm	143,47 €
	QSC040147 Almohadillado hemi, lado derecho Longitud: 460 mm, anchura: 105 mm	143,47 €
QSC040001	Reposabrazos de escritorio, altura fija (no regulable), abatibles y desmontables, almohadillado corto (250 mm) (1) (2)	384,47 €
	QSC040144 Almohadillado hemi XL, lado izquierdo Longitud: 540 mm, anchura: 135 mm	143,47 €
	QSC040145 Almohadillado hemi XL, lado derecho Longitud: 540 mm, anchura: 135 mm	143,47 €
	QSC040146 Almohadillado hemi, lado izquierdo Longitud: 460 mm, anchura: 105 mm	143,47 €
	QSC040147 Almohadillado hemi, lado derecho Longitud: 460 mm, anchura: 105 mm	143,47 €
QSC040003	Reposabrazos de escritorio, altura fija (no regulable), abatibles y desmontables, almohadillado largo (310 mm) (1) (2)	384,47 €
	QSC040144 Almohadillado hemi XL, lado izquierdo Longitud: 540 mm, anchura: 135 mm	143,47 €
	QSC040145 Almohadillado hemi XL, lado derecho Longitud: 540 mm, anchura: 135 mm	143,47 €
	QSC040146 Almohadillado hemi, lado izquierdo Longitud: 460 mm, anchura: 105 mm	143,47 €
	QSC040147 Almohadillado hemi, lado derecho Longitud: 460 mm, anchura: 105 mm	143,47 €
QSC040002	Reposabrazos de escritorio ajustables en altura, abatibles y desmontables, almohadillado corto (250 mm) (1) (2) **Cod. SRC000C (mejora)**	517,25 €
QSC040004	Reposabrazos de escritorio ajustables en altura, abatibles y desmontables, almohadillado largo (310 mm) (1) (2) **Cod. SRC000C (mejora)**	517,25 €
QSC040117	Reposabrazos tubulares acolchados De aluminio, abatibles hacia fuera y desmontables. Pueden combinarse con los protectores laterales QSC040102 / 3 / 4 / 7	147,90 €

(1) No disponibles con camber a 4°.

(2) En combinación con respaldo partido (QSC030101) o respaldo plegable (QSC030031), solo para alturas de asiento superiores a 400 mm.

Protectores laterales

QSC040107	Protector lateral de composite desmontable	210 mm alto, 310 mm largo, color negro	s/c
QSC040102	Protector lateral de aluminio sin fender (en el color del armazón) Distancia entre protectores AA +20 mm		s/c
QSC040103	Protector lateral de aluminio con fender (en el color del armazón) Distancia entre protectores AA +20 mm		Std
QSC040104	Protector lateral de carbono con fender (color negro) Distancia entre protectores AA +20 mm		248,65 €

Mesas

P.V.P. Rec

Mesa deslizante

QSC090011	Mesa **Cód. SAB000A (mejora)** Solo para anchuras de asiento de 380 mm a 480 mm. Solo en combinación con reposabrazos de escritorio QSC040004 o Reposabrazos ajustables en altura mediante herramientas QSC040052		227,20 €
QSC90046	Media mesa abatible **Cód. SAB000A (mejora)** Solo en combinación con reposabrazos de escritorio QSC040004		338,70 €
	montada a la izquierda		s/c
	montada a la derecha		s/c

Mesa abatible (hacia un lado) **Cód. SAB000A (mejora)**

Solo en combinación con reposabrazos de escritorio QSC040004 o Reposabrazos ajustables en altura mediante herramientas QSC040052

QSC090012	Para anchos de 340 a 600 mm, montada a la izquierda		469,91 €
QSC090013	Para anchos de 340 a 600 mm, montada a la derecha		469,91 €

ARMAZÓN

P.V.P. Rec

Con reposapiés fijos

QSC010010	Hanger a 75° (EU 105°) No disponible en combinación con horquilla Hemi QSC080101 y alturas de asiento Hemi indicadas en la página 2		s/c
QSC010011	Hanger a 85° (EU 95°) No disponible en combinación con horquilla Hemi QSC080101 y alturas de asiento Hemi indicadas en la página 2		s/c
QSC010016	Hanger a 85° y estrechamiento de 20 mm (armazón activo) (EU 95°) No disponible en combinación con horquilla Hemi QSC080101 y alturas de asiento Hemi indicadas en la página 2		s/c

Con reposapiés desmontables

QSC010015	Armazón con reposapiés desmontables Selecciona en la siguiente página el ángulo de reposapiés: a 70°, 80° o 90°		s/c
-----------	--	--	-----

Anclajes

QSC090102	Anclajes para el transporte en vehículos (Crash-Test) Silla aprobada para el transporte en vehículos según ISO 7176-19:2022		45,07 €
-----------	--	--	---------

Centro de Gravedad (COG) - Distancia entre el eje de la rueda trasera y el tubo del respaldo

P.V.P. Rec

COG25	25 mm	s/c
COG40	40 mm	s/c
COG50	50 mm	s/c
COG60	60 mm	s/c
COG75	75 mm	s/c

Accesorios de armazón

P.V.P. Rec

QSC090010	Ruedas de tránsito	No compatibles con soporte de bastones, tubo de cola, ni antivuelcos	350,92 €
-----------	--------------------	--	----------

Tubo de cola y soporte de bastones

QSC090001	Tubo de cola izquierdo		85,42 €
QSC090002	Tubo de cola derecho		85,42 €
QSC090003	Tubos de cola, par No compatible con antivuelcos		170,83 €
QSC090009	Soporte de bastones Solo en combinación con tubo de cola		50,30 €

Antivuelcos abatibles

QSC090004	Antivuelco abatible, lado izquierdo **Cód. SRA030G (mejora)**		188,31 €
QSC090005	Antivuelco abatible, lado derecho **Cód. SRA030G (mejora)**		188,31 €
QSC090006	Antivuelcos abatibles, par No compatible con tubos de cola		381,39 €
QSC090036	Antivuelcos de aluminio, ligeros, abatibles (hacia delante), par No compatible con tubos de cola		392,86 €
QSC110156	Luces LED		178,84 €
QSC010056	Bloqueo automático del plegado El mecanismo Fold-N-Lock mantiene la silla de ruedas plegada		Std
QSC010057	Protecciones de armazón Funda de goma para los tubos del armazón frontal. Sólo para QS5 X con reposapiés fijos		145 €

ACCESORIOS PARA HANDBIKE ATTITUDE - solo para QS5 X con reposapiés fijos P.V.P. Rec

QSC090211	Anclajes para handbike Quickie Attitude, sin pedido de Attitude Si la silla no se pide junto con una handbike Attitude. El peso máx. de usuario para handbike Attitude es 100 kg.	103,02 €
QSC090212	Anclajes para handbike Quickie Attitude Siempre que la silla se vaya a pedir junto con una handbike Attitude. El peso máx. de usuario para handbike Attitude es 100 kg.	s/c

REPOSAPIÉS PARA ARMAZÓN CON REPOSAPIÉS DESMONTABLES  P.V.P. Rec

Hanger de aluminio - Selecciona ángulo de reposapiés y lado

QSC050002	Ángulo de reposapiés a 70°	s/c		
QSC050001	Ángulo de reposapiés a 80°	s/c		
QSC050041	Ángulo de reposapiés a 90°	s/c		
QSC050006	Abatible, lado izquierdo	QSC050007	Abatible, lado derecho	s/c
Abatible, par - Selecciona ambos lados		s/c		

Hanger de composite - Selecciona ángulo de reposapiés y lado

QSC050002	Ángulo de reposapiés a 70°	s/c		
QSC050001	Ángulo de reposapiés a 80°	s/c		
QSC050003	Abatible, lado izquierdo	QSC050004	Abatible, lado derecho	s/c
Abatible, par - Selecciona ambos lados		s/c		

Reposapiés elevables

QSC050009	Reposapiés elevable de aluminio (0° - 90°), lado izquierdo Solo en combinación con plataformas individuales de aluminio o composite	142,69 €
QSC050010	Reposapiés elevable de aluminio (0° - 90°), lado derecho Solo en combinación con plataformas individuales de aluminio o composite	142,69 €
Reposapiés elevables de aluminio (0° - 90°), par - Selecciona ambos lados **Cód. SRC010C** Solo para anchos desde 380 mm. Solo en combinación con plataformas individuales de aluminio o composite		285,38 €

Soporte de amputados

QSC050014	Soporte de amputados izquierdo	233,10 €
QSC050013	Soporte de amputados derecho	233,10 €
QSC050012	Soporte de amputados par	466,22 €

PLATAFORMAS  P.V.P. Rec

Plataformas individuales

QSC050104	Plataformas individuales de composite, abatibles (no ajustables en ángulo), con cinta talonera	s/c
QSC050020	Plataformas individuales de composite, ajustables en ángulo, abatibles, con cinta talonera	s/c
QSC050050	Plataformas individuales de aluminio, ajustables en ángulo, abatibles, con cinta talonera Longitud de pierna (LLL) desde 360 mm	204,15 €

Plataforma única

QSC050102	Plataforma única de aluminio, ajustable en ángulo, abatible, con cinta talonera **Cód. SRC010A (mejora)** No disponible con reposapiés elevables	175 €
QSC050126	Mecanismo para abatir la plataforma hacia el exterior de la silla Longitud de pierna (LLL) desde 380 mm	239,53 €
QSC050062	Sistema de bloqueo para plataforma única de aluminio	49,16 €
QSC050131	Plataforma única ligera de composite, ajustable en ángulo y profundidad. Abatible hacia el lado, con cinta pantorrillera **Cód. SRC010A (mejora)** No disponible con reposapiés elevables. Solo para anchos de asiento hasta 500 mm	205,96 €
QSC050132	Plataforma única ligera de carbono, ajustable en ángulo y profundidad. Abatible hacia el lado, con cinta pantorrillera **Cód. SRC010A (mejora)** No disponible con reposapiés elevables. Solo para anchos de asiento hasta 500 mm	286,40 €
QSC050127	Posicionador de pie Solo para plataformas únicas ajustables en ángulo QSC050131 y QSC050132	88,48 €

Plataforma autoplegable

Solo para anchos de asiento hasta 500 mm

QSC050028	Plataforma única de composite, auto-plegable, ajustable en ángulo y profundidad, con cinta pantorrillera **Cód. SRC010A (mejora)** No disponible en combinación con reposapiés elevables ni armazón con reposapiés desmontables	250 €
QSC050027	Plataforma única de carbono, auto-plegable, ajustable en ángulo y profundidad, con cinta pantorrillera **Cód. SRC010A (mejora)** No disponible en combinación con reposapiés elevables ni armazón con reposapiés desmontables	330 €

Longitud de pierna (LLL) - Debe ser 300 mm inferior a la altura delantera de asiento

340	350	360	370	380	390	400	410	420	430	440
450	460	470	480	490	500					

HORQUILLAS - Compruebe con la selección de horquilla que ha hecho en la segunda página  **P.V.P. Rec**

QSC080029	Horquilla de aluminio, color negro anodizado									Std
	Horquilla en color:	QSC080042	Gris plata anodizado							78,57 €
QSC080064	Horquilla de aluminio, pintada de color									125 €
	Rojo (21)									s/c
	Naranja metalizado (37)									s/c
	Blanco puro (32)									s/c
	Azulón mate (16)									s/c
QSC080008	Horquilla de 1 brazo (aluminio), color negro									233,13 €
	Horquilla en color:	Naranja	Gris plata	Rojo	Azul					71,67 €
QSC080101	Horquilla para usuarios hemipléjicos Horquilla más ancha y más baja para conseguir alturas de asiento inferiores. No compatible con rueda delantera de 7". Sólo para armazón con reposapiés desmontables									317,03 €

RUEDAS DELANTERAS - Compruebe con la selección de tamaño de rueda que ha hecho en la segunda página **P.V.P. Rec**

QSC080301	Macizas (llanta negra)									s/c
QSC080302	Macizo blando (llanta negra) Sólo para 5" y 6"									s/c
QSC080305	Neumáticas (llanta negra) Sólo para 5" y 6"									s/c

Ruedas delanteras con llanta de aluminio

QSC080304	Macizas con llanta de aluminio gris plata Sólo para 4" y 5"									109,84 €
QSC080306	Mayor grosor (macizo blando) con llanta de aluminio gris plata Sólo para 4" y 5"									147,91 €
	Llanta en color anodizado	Negro	Naranja	Rojo	Azul					56,97 €


RUEDAS TRASERAS - Compruebe con la selección de tamaño de rueda que ha hecho en la segunda página  **P.V.P. Rec**

QSC070000	Sin ruedas traseras									s/c
QSC070001	Ruedas universales con radios cruzados (36 radios color gris) No disponible en 25"									s/c
QSC070002	Ruedas de diseño (36 radios color gris) Solo 24"									Std
QSC070003	Ruedas ligeras (24 radios color gris) No disponible en 26", peso máx. usuario: 125 kg									63,30 €
QSC070004	Ruedas Proton (ultraligeras) (24 radios negros) No disponible en 26", peso máx. usuario: 100 kg									453,52 €
QSC070005	Ruedas Spinergy SPOX, 18 radios negros y carrete gris plata Solo 24"/25"									749,85 €
QSC070007	Ruedas Spinergy LX, 12 radios negros y carrete negro Solo 24"/25"									805,82 €
QSC070008	Ruedas con freno de tambor, (36 radios cruzados gris plata) Solo 22"/24"									487,88 €
QSC070009	Ruedas Mountainbike (36 radios color gris) Solo 24"									625,58 €

Sistema hemiplejia **Cód. SRA020A (mejora)**

QSC070401	Rueda de hemiplejia, lado izquierdo (36 radios cruzados)									1.093 €
QSC070402	Rueda de hemiplejia, lado derecho (36 radios cruzados)									1.093 €

Cubiertas 		P.V.P. Rec
QSC070101	Alta presión lisas Schwalbe Right Run No disponible para ruedas de 25"	s/c
QSC070107	Schwalbe One Solo 24"/25"	52,60 €
QSC070102	Macizas (a prueba de pinchazos) No disponible para ruedas de 26"	s/c
QSC070104	Schwalbe Marathon Plus Evolution (anti-pinchazos) (neumáticas) No disponible para ruedas de 22"	120,49 €

Aros 		P.V.P. Rec
QSC070204	Acero inoxidable, color gris plata	s/c
QSC070202	Aluminio, gris plata anodizado	Std
QSC070201	Aluminio, gris plata pintado	s/c
QSC070203	Aluminio pintado. Seleccionar color en la página 9	88,49 €
QSC070207	Supergrip® antideslizante 22" solo con ruedas universales y ruedas con freno de tambor	450,11 €
QSC070208	Maxgrepp® antideslizante Aros antideslizantes sin separación entre el aro y la rueda. Solo 22"/24"	475,46 €
QSC070212	Elipse 3R, color negro Aro ergonómico con banda de goma, solo 24" y 25"	457,91 €
QSC070200	Sin aros	s/c

Montaje del aro

QSC070307	Muy estrecho (7 mm) Solo con aros de acero inoxidable de 24"	164,71 €
QSC070317	Estrecho (17 mm)	Std
QSC070327	Ancho (27 mm) No compatible con aros Maxgrepp	s/c

Funda del aro


QSC070251	Cubierta del aro de silicona No disponible con 25"/26", Supergrip, Maxgrepp, Elipse	173,88 €
-----------	--	----------

Camber		P.V.P. Rec
QSC070600	0°	s/c
QSC070602	2°	s/c
QSC070604	4°	s/c

Protectores de radios - No compatibles con ruedas spinergy, ruedas Mountain Bike, ni 25"						P.V.P. Rec
QSC070831	Transparentes No disponible con 25"					239,87 €
QSC070822	Pool	QSC070820	Oriental			239,87 €
QSC070811	Feather	QSC070817	Hot Wheels	QSC070802	Basketball	239,87 €
QSC070814	Graffiti	QSC070806	Chrome	QSC070827	Silk	239,87 €
QSC070828	Space	QSC070812	Flying Water	QSC070803	Basketball 2	239,87 €

No compatibles con 25" y 26"

Frenos 		P.V.P. Rec
QSC060001	Freno standard	Std
QSC060002	Freno de rodilla	79,20 €
	QSC060010 Alargador de freno de rodilla, abatible **Cód. SRA030H**	18,18 €
QSC060023	Freno compacto EVO	67,09 €
QSC060015	Freno de hemiplejía, izquierdo	258 €
QSC060016	Freno de hemiplejía, derecho	258 €

Accesorios 			P.V.P. Rec
QSC090000	Kit de herramientas		Std
QSC090025	Bomba de aire		22,85 €
QSC090024	Bomba de alta presión		114,39 €
QSC090030	Mochila		105,23 €
QSC090026	Soporte teléfono móvil		28,94 €

Colores Aro: solo para aro de aluminio pintado de color; Carrete/llanta: solo para rueda universales de 22" y 24"

	Armazón	Aro	Carrete/llanta	Armazón	Aro	Carrete/llanta
02 Gris plata brillante	92,56 €	88,49 €		29 Negro	s/c	88,49 €
03 Gris plata mate	92,56 €	88,49 €		31 Negro mate	s/c	88,49 €
06 Amarillo canario	s/c	88,49 €		32 Blanco puro	s/c	88,49 €
14 Azul	s/c	88,49 €	179,76 €	33 Rosa flúor	s/c	88,49 €
15 Azulón brillante	92,56 €	88,49 €		34 Bronce	92,56 €	88,49 €
16 Azulón mate	92,56 €	88,49 €		35 Azul pastel	92,56 €	88,49 €
19 Violeta	92,56 €	88,49 €		36 Cian	92,56 €	88,49 €
21 Rojo	s/c	88,49 €		37 Naranja metalizado	92,56 €	88,49 €
22 Rojo brillante	92,56 €	88,49 €	179,76 €	40 Verde pistacho	92,56 €	88,49 €
23 Rojo mate	92,56 €	88,49 €	179,76 €	41 Rosa metalizado	92,56 €	88,49 €
24 Naranja butano	s/c	88,49 €		42 Gris antracita mate	s/c	88,49 €
27 Gris pizarra	s/c	88,49 €		46 Verde Mamba	92,56 €	88,49 €

Color de adhesivos con logos P.V.P. Rec

QSC100550	Negro		s/c
QSC100551	Gris plata		s/c
QSC100552	Naranja		s/c
QSC100553	Rojo		s/c
QSC100554	Azul		s/c

Color cruceta y plataforma reposapiés P.V.P. Rec

QSC100587	Cruceta en el color de armazón		78 €
QSC100588	Plataforma de aluminio en el color de armazón Solo con plataformas de aluminio QSC050050 y QSC050102		78 €

Color carrete/llanta para ruedas ligeras de 24"  P.V.P. Rec

	Negro		Std
QSC100336	Naranja anodizado		179,76 €
QSC100337	Azul anodizado		179,76 €
QSC100338	Rojo anodizado		179,76 €

Comentarios



Quickie QS5 X		€
PVP Silla base		00,000.00
Precio de las opciones		
Sin IVA		
IVA		
Precio total		

Fecha			Firma
Día	Mes	Año	



Sunrise Medical S.L
 Polígono Bakiola, 41
 48498 Arrankudiaga
 Vizcaya, España
 Teléfono: 902 14 24 34
 Fax: 94 648 15 75
 www.SunriseMedical.es

Por favor, siga el siguiente método para tomar las medidas:

El siguiente método se recomienda sobre la base de una amplia experiencia práctica. Es posible que se produzcan desviaciones en casos concretos.

Anchura de asiento (AA):

- a) *Para el usuario:* Deje un espacio de aprox. 10 - 20 mm entre el protector lateral y la cadera a cada lado de la silla.
 b) *En la silla:* De exterior a exterior de los tubos del asiento.

Profundidad de asiento (PA):

- a) *Para el usuario:* Sentándose bien erguido, dejar espacio de unos 2-3 dedos entre el final de la tapicería de asiento y la cara interna de la rodilla (aprox. 30-60 mm). Tener en cuenta las tapicerías ajustables.
 b) *En la silla:* Del tubo del respaldo hasta el borde delantero de la tapicería

Altura delantera de asiento:

- a) *Para el usuario:* Sentado con las rodillas a 90°. Desde el interior de la rodilla hasta la base del talón.
 b) *En la silla:* Desde la parte delantera del tubo del asiento al suelo.
 Min. 30 mm más que la medida del usuario
 (Hay que tener en cuenta el grosor del cojín)

Altura trasera de asiento:

En la silla: Desde la parte trasera del tubo del asiento al suelo

Nota: La diferencia máxima con respecto a la altura delantera es de 110 mm.

Altura respaldo:

- a) *Para el usuario:* Medida desde el asiento (cojín incluido) hasta como máximo un dedo (10-20 mm) por debajo del homoplato
 b) *En la silla:* Del tubo del asiento hasta el borde superior de la tapicería del respaldo

Nota: La capacidad del usuario de mantenerse erguido influye en la altura adecuada del respaldo, por lo que ésta puede variar

Ángulo de respaldo:

El ángulo de respaldo se mide en relación con el asiento. 90°= perpendicular al asiento.

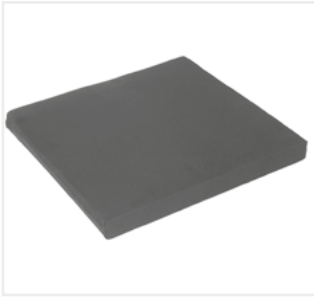
Especificaciones técnicas

Altura total máx.	1020 mm	Anchura total con: Ruedas 24"	Ruedas 25"
Longitud total máx.	1113 mm	0° camber:	AA + 180 mm
Peso total:	desde 10,1 kg (repp desmontables) desde 9,9 kg (repp fijos)	4° camber:	AA + 260 mm
Peso de transporte	desde 7,5 kg (repp desmontables)		AA + 270 mm
(sin ruedas traseras):	desde 7,3 kg (repp fijos)		
Pendiente máx. seguridad	10° (7°)		
(frenada):			

Opciones como los reposabrazos, los protectores laterales o los frenos de tambor pueden aumentar la anchura total de la silla de ruedas.

Esta silla ha superado con éxito las pruebas según ISO 7176-19:2022 que la acreditan como asiento seguro en un vehículo seleccionando la opción QSC090102.

Tolerancia de fabricación de +/- 10 mm en todas las configuraciones



// QSC020101-QSC020102
Cojín



// QSC090018
Cinturón



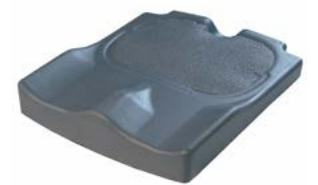
Cojín JAY Xtreme Active



Cojín JAY Easy Fluid



Cojín JAY Lite



Cojín JAY Easy Visco



Cojín JAY Basic

Respaldo

◀ VOLVER



// QSC030012
Respaldo ajustable en ángulo



// QSC030031
Respaldo plegable (hacia delante)



// QSC030316
Tapicería de respaldo EXO EVO



// QSC030317
Tapicería de respaldo EXO EVO PRO



// QSC030201
Empuñaduras medianas



// QSC030231
Empuñaduras largas



// QSC030203
Empuñaduras plegables

// Cuadro de incompatibilidades para Respaldo Plegable con empuñaduras standard

		Altura de respaldo						
		350	375	400	425	450	475	500
Anchura de asiento	340							
	360							
	380							
	400							
	420							
	440							
	460							
	480							
	500							
	520							
540								

- El respaldo pliega 90° hacia delante con la silla plegada
- En combinación con empuñaduras plegables, el respaldo no llega a abatirse completamente 90° hacia delante con la silla plegada
- El respaldo no llega a abatirse completamente 90° hacia delante con la silla plegada

// Cuadro de incompatibilidades para Respaldo Partido con empuñaduras plegables

		Altura de respaldo						
		350	375	400	425	450	475	500
Anchura de asiento	340							
	360							
	380							
	400							
	420							
	440							
	460							
	480							
	500							
	520							
540								

Respaldo JAY J3 Carbono

◀ **VOLVER**



// Respaldo Jay 3 de Carbono Torácico Inferior



// Respaldo Jay 3 de Carbono Torácico Medio



// Contorno Standard (SC)

Reposabrazos y Protectores laterales

◀ **VOLVER**



// QSC040050-QSC040051
Reposabrazos ajustables en altura estilo Quickie



// QSC040052
Reposabrazos ajustables en altura mediante herramientas y en profundidad



// QSC040107
Protector lateral de composite desmontable



// QSC040104
Protector lateral de carbono con fender



// QSC040103
Protector lateral de aluminio con fender



// QSC040002
Reposabrazos de escritorio, ajustable en altura, con almohadillado corto (250 mm)



// QSC040001
Reposabrazos de escritorio, altura fija, con almohadillado corto (250 mm)



Reposabrazos de escritorio sin almohadillado



// QSC010015
Armazón con reposapiés desmontables



// QSC010011
Armazón con reposapiés fijos a 85° (EU 95°)



// QSC010010
Armazón con reposapiés fijos a 75° (EU 85°)



// QSC010016
Armazón activo con reposapiés fijos a 85° (EU 95°),
estrechamiento de 20 mm (a cada lado)



// QSC090102
Anclajes para el transporte en vehículos

Accesorios de armazón

◀ VOLVER



// QSC090010
Ruedas de tránsito



// QSC090001-QSC090003
Tubos de cola



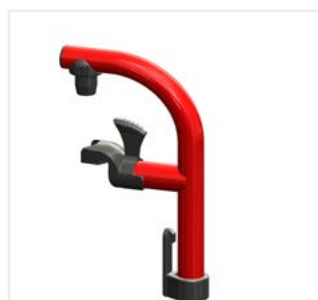
// QSC090009
Soporte de bastones



// QSC090004-QSC090006
Antivuelcos abatibles

Reposapiés

◀ VOLVER



// QSC050041
Hanger de aluminio, 90°



// QSC050002-QSC050001
Hanger de composite 70°/80°



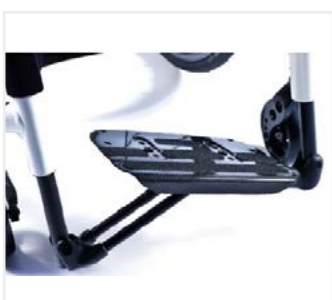
// QSC050009-QSC050010
Reposapiés elevables



// QSC050012-QSC050014
Soporte de amputados



// QSC050131
Plataforma única ligera de composite, ajustable en ángulo y profundidad



// QSC050027
Plataforma única ligera de carbono, auto-plegable



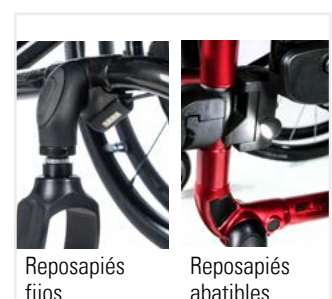
// QSC050020
Plataformas individuales de composite



// QSC050050
Plataformas individuales de aluminio



// QSC050102
Plataforma ajustable en ángulo y profundidad de aluminio con sistema de bloqueo



Reposapiés fijos

Reposapiés abatibles

// QSC110156
Luces LED

F55 - Cuadro de incompatibilidades con rueda de 24"

◀ VOLVER

COG	Seat Depth								
	380	400	420	440	460	480	500	520	540
25	X	✓	✓	✓	✓	✓	✓	✓	✓
37,5	X	X	✓	✓	✓	✓	✓	✓	✓
50	X	X	✓	✓	✓	✓	✓	✓	✓
62,5	X	X	X	✓	✓	✓	✓	✓	✓
75	X	X	X	✓	✓	✓	✓	✓	✓

F55 - Cuadro de incompatibilidades con rueda de 25"

◀ VOLVER

COG	Seat Depth								
	380	400	420	440	460	480	500	520	540
25	X	X	✓	✓	✓	✓	✓	✓	✓
37,5	X	X	✓	✓	✓	✓	✓	✓	✓
50	X	X	X	✓	✓	✓	✓	✓	✓
62,5	X	X	X	X	✓	✓	✓	✓	✓
75	X	X	X	X	✓	✓	✓	✓	✓

Horquillas

◀ **VOLVER**



// QSC080064
Horquilla de aluminio pintada



// QSC080101
Horquilla para usuarios hemipléjicos

Ruedas traseras

◀ **VOLVER**



// QSC070001
Rueda Universal con radios cruzados



// QSC070002
Ruedas de diseño



// QSC070003
Ruedas ligeras



// QSC07005
Ruedas Spinergy SPOX, 18 radios



// QSC070008
Ruedas con freno de tambor



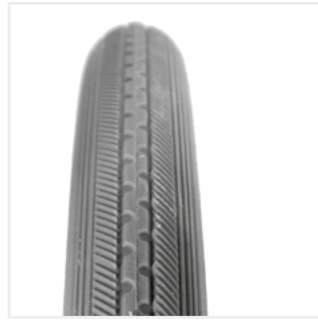
// QSC070401-2
Rueda de hemiplejia, 36 radios cruzados

Cubiertas y aros

◀ VOLVER



// QSC070101
Right Run



// QSC070107
Maciza



// QSC070104
Marathon Plus Evolution



// QSC070207
Supergrip



// QSC070208
Max Grepp



// QSC070212
Ellipse 3R

Frenos

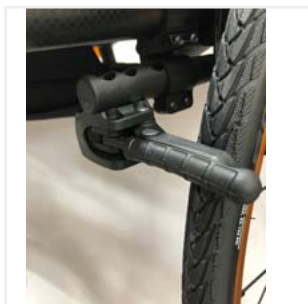
◀ VOLVER



// QSC060002
Freno de rodilla



// QSC060010
Alargador de freno



// QSC060023
Freno compacto EVO



// QSC060001
Freno Standard

Accesorios

◀ VOLVER



// QSC090030
Mochila



// QSC090024
Bomba alta presión



// QSC090025
Bomba de aire



// QSC090026
Soporte teléfono móvil

Ruedas ligeras de 24 " con opción de color en carrete y llanta

◀ VOLVER



// QSC100336
Naranja anodizado



// QSC100337
Azul anodizado



// QSC100338
Rojo anodizado