

Monteringsanvisning JAY J3 rygg på sittsystemet Sedeo Pro

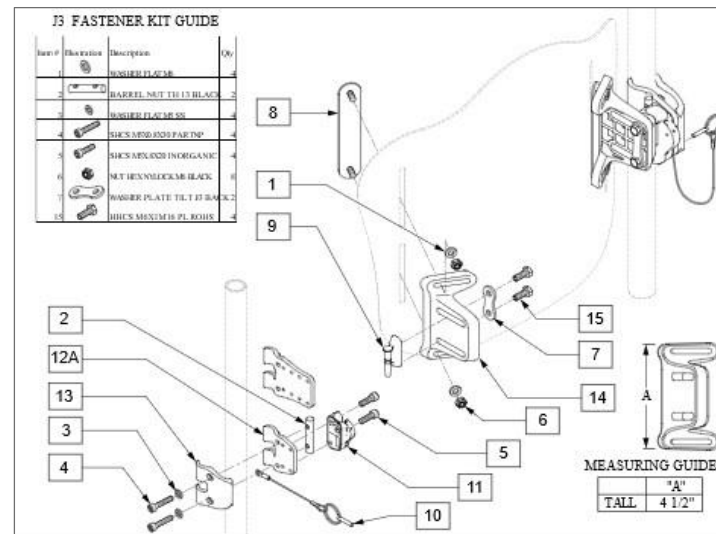


MÅL



Krav

- Använd befintliga J3 ryggar. Ingen förändring på skalen
- Behåll justerbarheten på Jay J3
- Bättre djupjustering på sittande



Bilden visar J3 monteringsdetaljer för heavy duty fästen

NY ARTIKEL – ENBART FÄSTEN

41/46 bred J3 Back

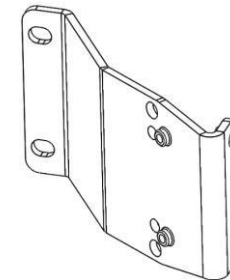
- 4 bleck (för J3 skal och ryggram)
- J3 monteringsdetaljer för runda rör tas bort förutom skruvplåten (se 8,1)

51 bred J3 Back

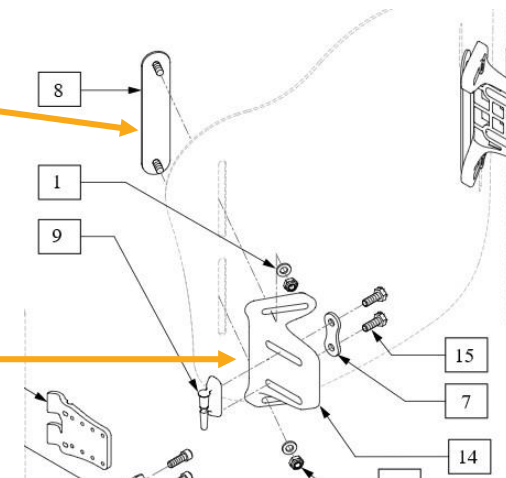
- 2 bleck (för ryggram)
- Behåll rygblecket och skruvplåten (se 14, 8, 1)



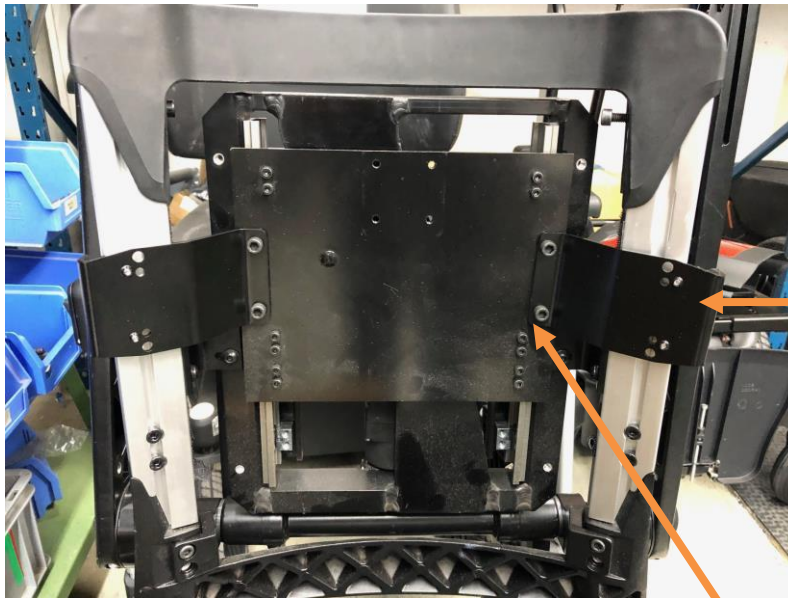
Bleck montering på J3 skal



Bleck montering Sedeo Pro ryggram



BLECK RYGGGRAM



Sedeo Pro elrygg (på bilden)

Elrygg fästpunkt på glidrygg (på bilden)

BLECK J3 RYGGSTÖD

Bleck för skal
bredd 41 och 46

Justering

- Höjd genom
skenor på
skalet
- Vinkel (se
nästa segment)



J3 RYGG MONTERING DJUPJUSTERING



J3DCUTM41 med bleck
(skal och ryggram) –
minst sittdjup



J3DCUTM41 med
bleck (skal och
ryggram) – max
sittdjup

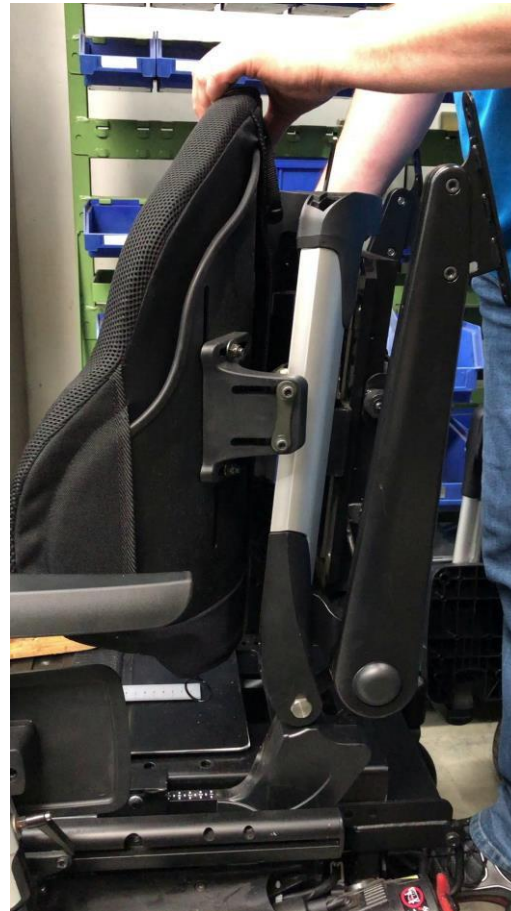


J3DCUTM41 med
bleck (skal och
ryggram) – toppvy
max sittdjup

- För normalt sittdjup +20 mm från ryggramen
- Maximal justering är 0 – 40 mm från ryggramen för finjustering

J3 VINKELJUSTERING

På bild är J3 MDC bredd 51 monterad med befintliga J3 bleck. Ryggens vinkel går att justera oberoende av ryggramens vinkel.



J3 VINKELJUSTERING

På bild är J3 DC bredd 46
monterad med J3 – Sedefo
bleck.

