

Empulse R20

Przewodnik

kompatybilności



Marka/model wózka	Dokowanie	Marka/model wózka	Dokowanie
Sunrise Medical		Sunrise Medical	
Breezy UniX ²	B	Breezy 300	B
Breezy PariX ²	B	Breezy Style	B
Breezy BasiX ²	B	Breezy Style X / X Ultra	B
Breezy RubiX ²	B	Quickie IRIS	Specjalne
Breezy RubiX ² Comfort	B	Quickie SR45	Specjalne
Breezy HeliX ²	B	Quickie Life	A/B
Breezy HeliX ² Comfort	B	Quickie Life i	A/B
Breezy RelaX ²	B	Sopur Life Eco	A/B
Breezy Cirrus G5	B	Quickie Life T	A/B
Breezy Cirrus G5 Base	B	Quickie Life R	A/B
Breezy Ibis	C	Quickie Life RT	A/B
Breezy Emineo	B	Quickie Easy 200	A/B
Breezy Exigo 10 / 20 / 30	B	Quickie Easy 300	A/B
Breezy Premium	B	Quickie Neon ² (od wysokości siedziska z tyłu 390 mm)	B
Breezy 250	B	Zipie Youngster 3	B
		Lomax Uni	B
		Lomax Heavy Duty	B

Uwaga: Powyższa lista zawiera modele wózków, na których można zamontować R20. Wpływ ma jednak rok produkcji, kształt ramy, akcesoria mocowane z tyłu wózka, belki łączące między ramami bocznymi, akcesoria ramy. Dlatego konieczne jest, aby spróbować i przetestować, aby mieć 100% pewność! Lub poproś dostawcę o poradę.

Przewodnik po kompatybilności pokazuje tylko wózki z podpisaną umową kombinacji. Informacje dotyczące dokowania znajdują się na następnej stronie.

Empulse R20

Przewodnik

kompatybilności



Marka/model wózka	Dokowanie	Marka/model wózka	Dokowanie
Meyra		DIETZ	
Service 3.600	B	AS 01**	B
Budget	B	Caneo series (łącznie z XL)	B
Avanti	B	Tomtar BasiK / BasiK+	B
Avanti Pro	B	Serena II**	B
S3 Swing	B	PRO ACTIV***	
Eurochair rodzina	B	TRAVELER (Classicline, 4all Ergo, 4you Ergo)	B
Smart F & S	B	BUDDY (D3, D4, D7)	B
		SPEEDY (A1, A2, F4, 4all, 4you, 4all Ergo, 4teen)	B
Invacare*		ALU REHAB	
Rea Clematis	B	Netti 4U (CE, CE Plus, CED, Base)	B
Rea Azalea rodzina	B	Netti III (HD, XHD & Funkcje dynamiczne (SW 350 – 600 mm)	B
Action 1 / 2 / 3 / 4 / 5	B	Netti S (SW 350, 400 mm)	B
Action XT	B	Netti Dynamic S (SW 350, 400)	B
Rea Focus	B	BEROLLKA****	
XLT	B	F1 (rozmiar ramy 30 mm)	B
Drive		B2 (rozmiar ramy 30 mm)	B
Litec / Litec 2G / Litec 2G Plus	B	RACER (rozmiar ramy 30 mm)	B
Freetec	B	TRAXX / TRAXX TT (rozmiar ramy 23 mm)	B
Ecotec / Ecotec 2G	B	TOURER / CRUISER (rozmiar ramy 25 mm)	B
Rotec / Rotec XL	B	SLADE SLT / AR	B
Vassilli		SPRINT SLT / AR	B
VARIO Plus	B	BASIC	B
Bischoff & Bischoff		FINESS	B
S-Eco 300 / S-Eco 300XL	B	Filou	B
S-Eco 2	B	Junior 2 SLT / AR	B
Pyro Light Optima / Pyro Light Optima XL	B	Findus	B
Pyro Light / Pyro Light XL	B	Little AR / SLT	B
Pyro Start / Pyro Start Plus	B	LUKE AR / SLT	B
BX 11	B		

Uwaga: Powyższa lista zawiera modele wózków, na których można zamontować R20. Wpływ ma jednak rok produkcji, kształt ramy, akcesoria mocowane z tyłu wózka, belki łączące między ramami bocznymi, akcesoria ramy. Dlatego konieczne jest, aby spróbować i przetestować, aby mieć 100% pewność! Lub poprosz dostawcę o poradę.

Przewodnik po kompatybilności pokazuje tylko wózki z podpisaną umową kombinacji. Informacje dotyczące dokowania znajdują się na następnej stronie.

*Tylko z hamulcem bębnowym **Dokowanie B, wymagany zacisk 30 mm (numer artykułu: 07501106) ***Dłuższe uchwyty do prowadzenia mogą być wymagane do jednostki sterującej ****Tylko z zabezpieczeniem przed przewróceniem, bez osłon i bez skrzynki na akcesoria

Empulse R20

Przewodnik

kompatybilności



Marka/model wózka	Dokowanie	Marka/model wózka	Dokowanie
Vermeiren*****		Étac	
D100, D100 (30°)	B	Cross 5, Cross 5 XL, Cross 5 Active, Cross 6	Specjalne
D200, D200 (30°)	B	M 100	B
V200D	B	Crissy	B
V300D, V300D (30°), V300DL	B	Prio, Prio 3D	B
V500 (30°)	B		
Eclips+, Eclips+ (30°)	B	SORG	
Eclips X4, Eclips X4 (30°)	B	Vector	B
Bobby	B	Vector BSA	B
Inovys II, Inovys II-E	B	Jump alpha	B
		Jump beta Sport	B
REHATEC		Jump beta BSA	B
Galileo (Rozmiar 1, 2, 3, 4, 5)	B	Tilty Vario	B
Sunny (Rozmiar 2)	B		
Mika (Rozmiar 1)	B		
HOGGI*			
SHERPA	A		
SWINGBO-VTi, SWINGBO-VTi XL	A		
SWINGBO-2; SWINGBO-2 XL	B		
BINGO-Evo	B		
DURO, DURO CROSS	B		

Uwaga: Powyższa lista zawiera modele wózków, na których można zamontować R20. Wpływ ma jednak rok produkcji, kształt ramy, akcesoria mocowane z tyłu wózka, belki łączące między ramami bocznymi, akcesoria ramy. Dlatego konieczne jest, aby spróbować i przetestować, aby mieć 100% pewność! Lub poproś dostawcę o poradę.

*Proszę zawsze kontaktować się z HOGGI, aby uzyskać więcej informacji

*****Tylko z zabezpieczeniem przed przewróceniem

Empulse R20

Informacje o dokowaniu/montażu

Składane urządzenie do pchania R20 z łatwością pasuje do prawie wszystkich popularnych wózków manualnych o następujących wymiarach:

Rama zamknięta lub podobna rama z okrągłymi rurami o średnicy 22 - 28 mm. Do ramy o średnicy rury 30 mm można zamówić specjalny zestaw.

Szerokość siedziska 320 - 600 mm

Wysokość siedziska z tyłu > 380 mm



Wersja A przykręcana:

Wymaga istniejącego poziomego otworu w rurze ramy. Na ogół używany z aktywnymi wózkami Sunrise Medical wyprodukowanymi w Malsch (Easy 200/300/Life/Life i/Life Eco).

Podobnie jak w przypadku wózków z rodziny X, takich jak PariX², BasiX², RubiX², HeliX² i HeliX² Comfort, po prostu wymierzyć zacisk krzyżaka.



Wersja B zacisk:

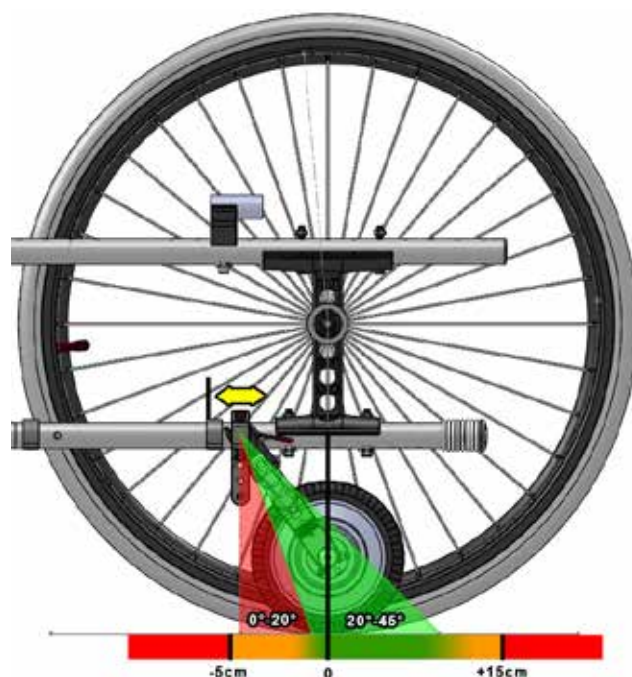
Zostanie zamocowany do dolnej rury ramy. Ogólnie używany do wszystkich wózków z wyjątkiem Breezy Ibis i wózków aktywnych. (Standard, np. dla wózków z rodziny X)



Wersja C zacisk tyłko dla Breezy Ibis:

Zostanie zamocowany na środku dolnej rury ramy.

Montaż R20 do wózków Breezy X-Family Sunrise Medical



Dockingam Matrix R20

A: Girihina Nitro / Rear Saw Height (mm)

B: Ahirasi Unnikawa Rahman - Baler / Distance from tube - ground (mm)

A	220	250	480	470	420	428	448	458	460	478	480	490	508	518	520	540	568
B	115	125	133	143	153	163	175	183	195	203	213	223	225	245	253	273	293
220							X	X	X	X	0	0	0	0	0	0	0
228							X	X	X	X	0	0	0	0	0	0	0
248						X	X	X	X	0	0	0	0	0	0	0	0
258					X	X	X	X	0	0	0	0	0	0	0	0	0
268				X	X	X	X	X	0	0	0	0	0	0	0	0	0
270				X	X	X	X	X	0	0	0	0	0	0	0	0	0
288			X	X	X	X	X	0	0	0	0	0	0	0	0	0	0
298			X	X	X	X	X	0	0	0	0	0	0	0	0	0	0
480			X	X	X	X	0	0	0	0	0	0	0	0	0	0	L
470			X	X	X	X	0	0	0	0	0	0	0	0	0	0	L
420							0	0	0	0	0	0	0	0	0	0	L
428							0	0	0	0	0	0	0	0	0	0	L
448				0	0	0	0	0	0	L	L	L	L	L	L	L	L
458				0	0	0	0	0	0	L	L	L	L	L	L	L	L
468			0	0	0	0	0	0	0	L	L	L	L	L	L	L	L
470			0	0	0	0	0	0	0	L	L	L	L	L	L	L	L
488		0	0	0	0	0	0	0	L	L	L	L	L	L	L	L	L
498		0	0	0	0	0	0	0	L	L	L	L	L	L	L	L	L
580		0	0	0	0	0	L	L	L	L	L	L	L	L	L	L	L
570		0	0	0	0	0	L	L	L	L	L	L	L	L	L	L	L
520		0	0	L	L	L	L	L	L	L	L	L	L	L	L	L	L
528		0	0	L	L	L	L	L	L	L	L	L	L	L	L	L	L
548		0	0	L	L	L	L	L	L	L	L	L	L	L	L	L	L
558		0	0	L	L	L	L	L	L	L	L	L	L	L	L	L	L
570		0	0	L	L	L	L	L	L	L	L	L	L	L	L	L	L
588		0	0	L	L	L	L	L	L	L	L	L	L	L	L	L	L
598		0	0	L	L	L	L	L	L	L	L	L	L	L	L	L	L
680		L	L	L	L	L	L	L	L	L	L	L	L	L	L	L	L

Diameter / Seal width (mm)

