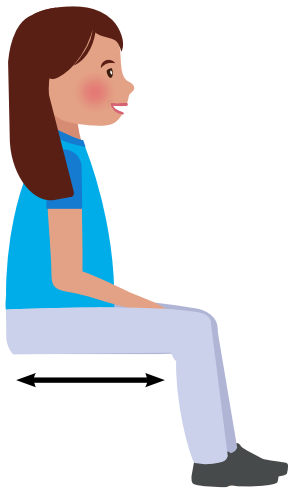


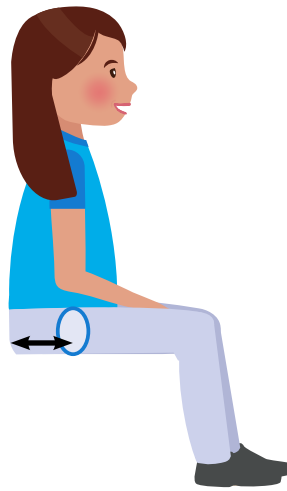
CONFIGURACIÓN O AJUSTE DEL COJÍN MOLDEADO BEME



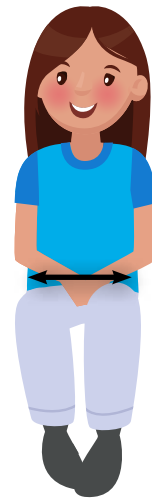
PASO 1: Toma y registro de las medidas del usuario



Longitud de muslo



Profundidad trocánter mayor



Anchura de caderas

Medidas	Valor
Longitud de muslo [Final nalgas hasta el hueco poplíteo]	
Profundidad trocánter mayor [Final nalgas hasta el trocánter mayor]	
Anchura de caderas [Parte más ancha de las caderas]	

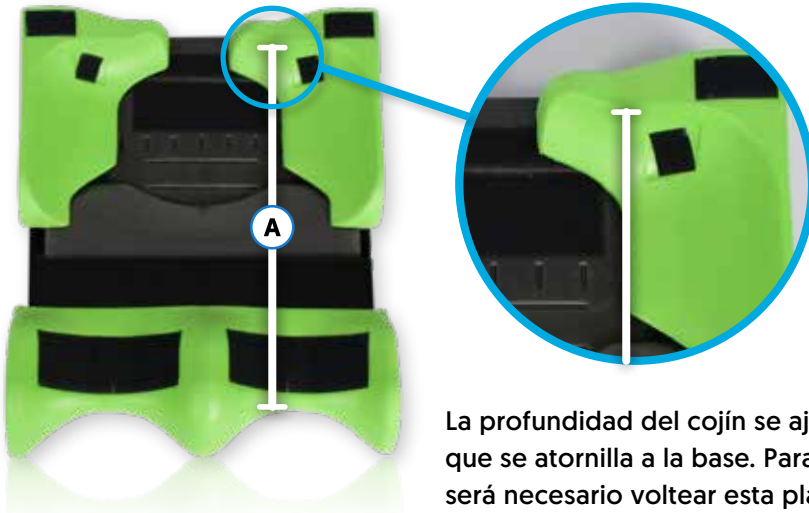
PASO 2: Preparación del cojín

- Retira la funda del cojín.
- Retira la espuma elástica de la base del cojín.

PASO 3: Establecer la profundidad del cojín

La **longitud del muslo** del niño determinará la profundidad del cojín que necesita.

La profundidad del cojín se mide desde los puntos delantero y trasero (A), tal y como se indica abajo:



Nota: la posición de medición del punto trasero es el borde delantero del contorno.

La profundidad del cojín se ajusta mediante una placa de metal que se atornilla a la base. Para longitudes de muslo más largas, será necesario voltear esta placa frontal para brindar la mayor profundidad requerida.

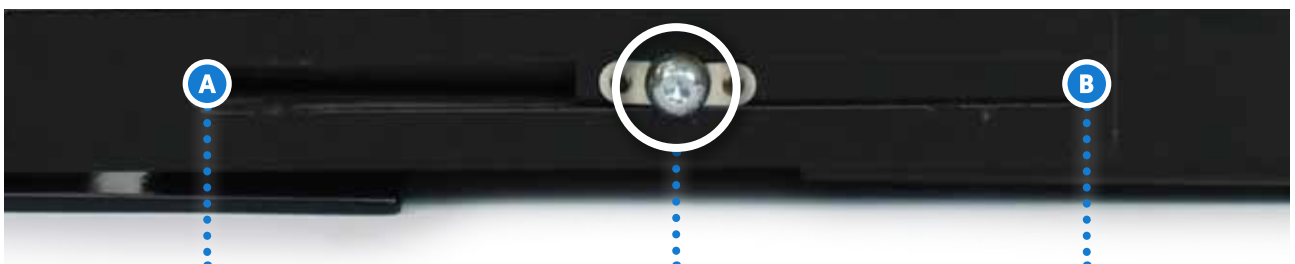
PASO 3A: Ajuste de la profundidad del cojín

1 Afloje ligeramente los tornillos a ambos lados de la placa base y deslice la placa sobre la base.



Tornillo de ajuste de profundidad del cojín

2 si la profundidad de asiento hace que el tornillo de ajuste se ubique más cerca del punto (B), será necesario quitar, voltear y volver a colocar la placa frontal para asegurar un soporte adecuado de los muslos.



Cuando el tornillo está más cerca del punto (A) la profundidad de asiento está llegando a su mínimo.

Profundidad de asiento media

Cuando el tornillo está más cerca del punto (B) la profundidad de asiento está llegando a su máximo.

PASO 3B: Voltrear la placa frontal (solo si es necesario)

- 1 Desatornilla completamente los tornillos de ajuste de profundidad del cojín que se encuentran a ambos lados de la placa base.



Tornillo de ajuste de profundidad del cojín

- 2 Separa la placa frontal de la base.



- 3 Retira las guías de las piernas que se sujetan con velcro a la placa frontal.



4 Gira la placa.



5 Vuelve a colocar las guías de las piernas en la placa.



6 Vuelve a colocar la placa frontal en la base y ajústala a la profundidad deseada. Aprieta ligeramente los tornillos cuando hayas terminado.



PASO 4: Cuña pre-isquial

- 1 Primero retira la cuña pre-isquial gris (es posible que necesites extender la profundidad del cojín para poder acceder a ella).

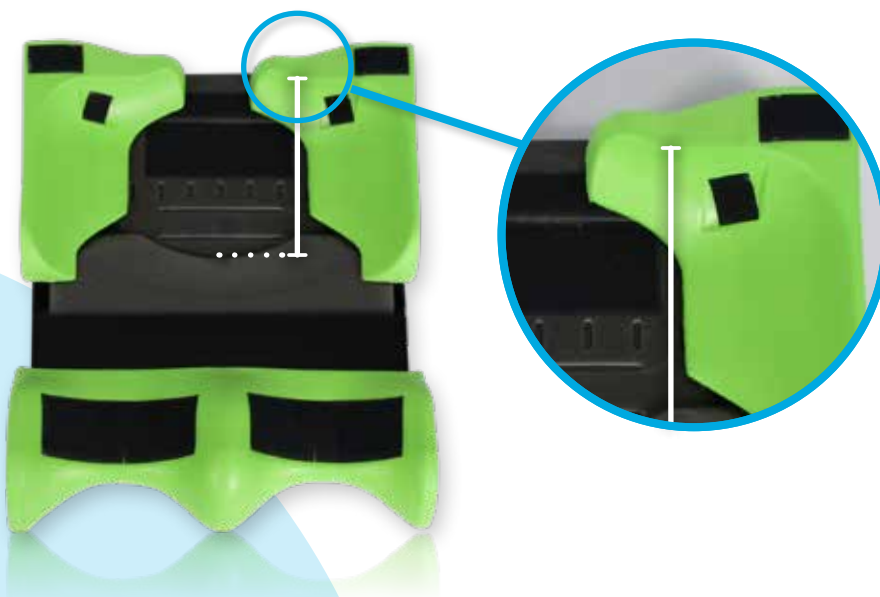


Cuña pre-isquial



Cuña pre-isquial retirada

- 2 Establece la posición óptima para la cuña pre-isquial midiendo desde el borde frontal del contorno.



- 3 Vuelve a colocar la cuña pre-isquial en la posición adecuada.



Nota: en la mayoría de niños, los trocánteres mayores deben quedar alineados con el borde interior curvo de la hondonada.

PASO 5: Establecer la anchura del cojín

La anchura del cojín se ajusta mediante los soportes trocantéricos verdes traseros que se fijan con velcro a la base gris.

- 1 Mide el ancho del cojín desde aproximadamente 10 mm más abajo desde el borde interior superior de los soportes trocantéricos.



Nota: las líneas verticales de la base del cojín sirven para garantizar un ajuste simétrico.

- 2 Ajusta los soportes trocantéricos para adaptarse al ancho de la cadera y vuelve a colocarlos.

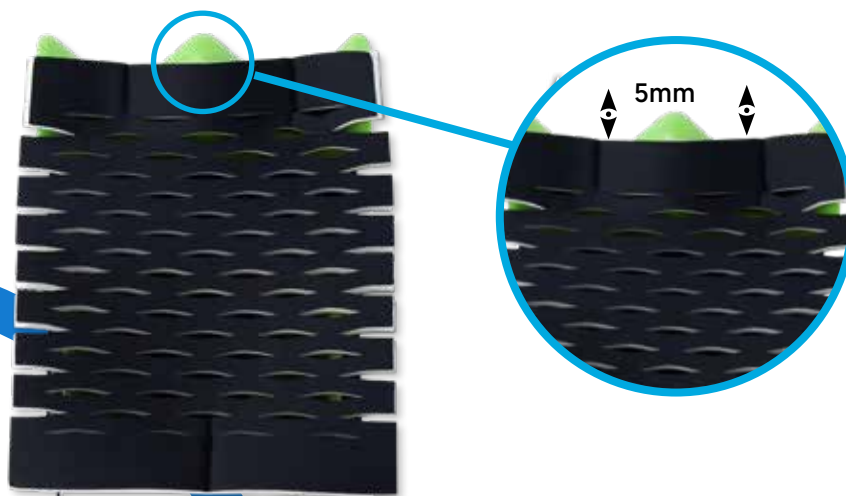
PASO 6: Volver a colocar la espuma

Los velcros de la pieza de espuma en acordeón son asimétricos para ayudar a identificar la orientación correcta. El velcro largo de una pieza se sujetará en la parte trasera del cojín y las dos tiras de velcro individuales se sujetarán en la parte delantera.

- 1 Empieza colocando la espuma en la parte trasera del cojín.



- 2 Después, estira la espuma y asegúrala a la parte delantera del cojín de manera que la espuma sobresalga unos **5 mm** aproximadamente de las guías de las piernas contorneadas verdes.



PASO 7: Volver a colocar la funda

- 1 Coloca el cojín boca abajo.
- 2 Coloca la parte delantera de la funda y el velcro en su posición.



- 3 Tira de la funda elástica desde abajo para cubrir todo el cojín asegurando los velcros en su posición.



El cojín está montado y listo para ser acoplado a la base del asiento.