

## Q300® M Mini Kids



Ref. 02/2024 (Ważny do: 31.12.2024)

### FORMULARZ ZAMÓWIENIA

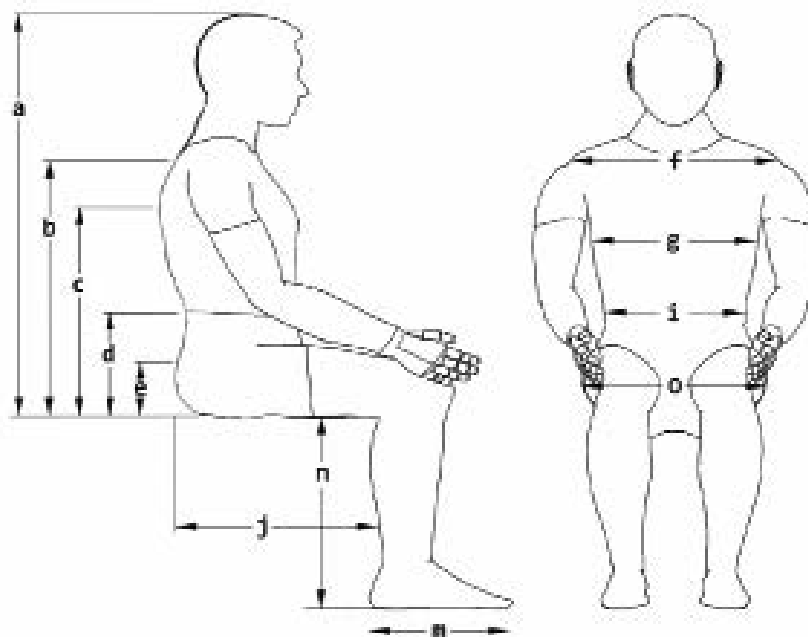
Error and imissions excepted.

Dane do faktury / Nr klienta			Adres dostawy	Taki, jak do faktury
Nr Kl.:			Nr Kl.:	
Nazwa:			Nazwa:	
Ulica:			Ulica:	
Miasto:			Miasto:	
E-Mail:			E-Mail:	
Tel.:			Tel.:	
Informacje o zamówieniu			Waga użytkownika	
Zamówienie	Kalkulacja	Built-4-Me®	<b>Max. waga użytkownika: 75 kg</b>	
Nr zamówienia:			<b>Waga użyt.:</b>	<b>kg</b>
<b>Art. No.:</b> 2200030M-000		Kod refundacji:		
Data zam.: Dzień	Miesiąc	Rok		

Cena od: **20.300 PLN**

## Wymiary użytkownika

a)	Od siedz. do czubka głowy	mm
b)	Od siedz. do wys. ramion	mm
c)	Od siedziska pod pachę	mm
d)	Od siedziska do łokci	mm
e)	Od siedziska do kolcy biod.	mm
f)	Szerokość ramion	mm
g)	Szerokość tułowia	mm
i)	Szerokość bioder	mm
j)	Głębokość siedziska	mm
m)	Długość stóp	mm
n)	Długość podudzi	mm
o)	Szerokość siedziska	mm



## Specyfikacja siedziska

Wszystkie podstawy przystosowane są pod system DAHL		<b>Typ siedziska</b>	Kids Seat
<b>Typowa waga wózka</b>	Bez akumulatorów 80 kg	<b>Zakres rozmiaru siedziska</b>	Szerokość 280 mm - 400 mm, Głębokość 260 mm - 400 mm
	Z akumulatorami, od 103 kg	<b>Wys. od podłoża do siedz.</b>	410-490 mm

## Specyfikacja podstawy MWD

<b>Max. waga użyt.</b>	75 kg	<b>Koła napędowe</b>	12", 13", 14" koła napędowe (czarne)
<b>Wymiary podstawy</b>	Width Min. 520 mm	<b>Koła skrętne</b>	7" przednie / 7" tylne (czarne)
<b>Sterowniki</b>	VR2, Opcjonalnie R-Net	<b>Ładowarka</b>	8 A Dual Mode
<b>Zasięg</b>	Do 31 km	<b>Pojemność akumulatorów</b>	41, 50 lub 56 Ah
<b>Silniki</b>	2-biegunowe 6 /10 km/h, 4-biegunowe 6/8 km/h	<b>Akcenty kolorystyczne</b>	14 kolorów obudowy, 7 akcentów kolorystycznych
<b>Prześwit</b>	70 mm	<b>Kolor ramy</b>	Czarny

## Podstawa napędowa

## Podstawa napędowa Q300 M Mini Kids

PLN

QZK000074	<b>Q300 M (Napęd na oś środkową)</b>	20 300
-----------	--------------------------------------	--------

## Silniki

PLN

QZK180011	2-Biegunowe, 6 km/h/ 4 mph, Standardowe	STD
QZK180012	2-Biegunowe, 6 km/h/ 4 mph, Wzmocnione	1720
QZK180013	2-Biegunowe, 10 km/h/ 6.5 mph, Wzmocnione (1)	1720
QZK180015	2-Biegunowe, 10 km/h / 6.5 mph, Wzmocnione -Pakiet zawiera-oświetlenie LED, Lusterko wsteczne i System kontroli trakcji R-Net (Gyro) (1) (2)	5000
QZK180009	4-Biegunowe, 6 km/h / 4 mph	1950
QZK180010	4-Biegunowe, 8 km/h / 5 mph (1)	1950

## Trakcja

PLN

QZK110009	System kontroli trakcji R-Net (Gyro Technology)	1720
QZK110014	Bez systemu kontroli trakcji dla R-Net	0

## Koła napędowe

PLN

QZK070084	Koła napędowe, 12", Pełne, Knobbly, Czarne	160
QZK070065	Koła napędowe, 13", Pompowane, Knobbly, Czarne	STD
QZK070069	Koła napędowe, 13", Pełne, Knobbly, Czarne	230
QZK070034	Koła napędowe, 14", Pompowane, Knobbly, Czarne	160
QZK070033	Koła napędowe, 14", Pełne, Knobbly, Czarne	280

## Koła samonastawne

PLN

QZK080213	Koła samonastawne, 7", Pełne, Czarne	-
-----------	--------------------------------------	---

## Kolory podstawy jezdnej

PLN

QZK100576	Czerwony	220
QZK100578	Niebieski	220
QZK100579	Biały	220
QZK100577	Czarny	-

## Akcenty kolorystyczne

PLN

QZK140005	Zielone jabłko (RAL 110 70 77)	0
QZK140004	Czarny (RAL 9005)	0
QZK140006	Pomarańczowy (RAL 060 60 80)	0
QZK140007	Srebrny (RAL 9006)	0
QZK140002	Czerwony (RAL 040 40 67)	0
QZK140003	Niebieski (RAL 260 40 45)	0
QZK140001	Biały (RAL 9010)	0

(1) Należy również wybrać Sterowniki R-Net i system kontroli trakcji Gyro

(2) Należy również wybrać Sterowniki R-Net

Indywidualne kolory podstawy jezdnej		PLN
QZK140008	Szary Rozbłysk	1155
QZK140009	Czerwony Rozbłysk	1155
QZK140010	Niebieski Rozbłysk	1155
QZK140011	Czysty Biały Rozbłysk	1155
QZK140018	Fioletowy Rozbłysk	1155
QZK140019	Różowy Rozbłysk	1155
QZK140012	Płomień Asteroid Szary	1155
QZK140013	Płomień Gorący Czerwony	1155
QZK140014	Płomień Ostry Niebieski	1155
QZK140015	Płomień Czysty Biały	1155
QZK140016	Kwiecisty Biały	1155
QZK140017	Karbonowy	1155

Oświetlenie i kierunkowskazy LED		PLN
QZK110201	Oświetlenie i kierunkowskazy LED (1)	1350
QZK110209	Bez oświetlenia i kierunkowskazów	–

Wysokość siedziska (od podłoża) (2)		PLN
SH41	410 mm (3)	–
SH43	430 mm (4)	–
SH45	450 mm (5)	–
SH47	470 mm	–
SH49	490 mm	–

Akumulatory i ładowarki		PLN
<b>Akumulatory</b>		
QZK160006	Akumulatory, 41 Ah, Żelowe, bezobsługowe	STD
QZK160016	Akumulatory, 50 Ah, Żelowe, bezobsługowe	-
QZK160013	Akumulatory, 56 Ah, Żelowe, bezobsługowe	515
QZK160009	Bez akumulatorów	0
<b>Ładowarki</b>		
QZK160101	Ładowarka, Automatyczna, 220 V / 8 A	STD
QZK160100	Ładowarka, Automatyczna, 220 V / 8 A, UK	–
QZK160102	Ładowarka, Klasyczna, 220 V / 8 A, IP54	1420
QZK160103	Ładowarka, Automatyczna, 220 V / 10 A, UK	1590
QZK160104	Ładowarka, Automatyczna, 220 V / 10 A	1590
QZK160109	Bez ładowarki	0

## Siedzisko elektryczne

Opcje elektryczne siedziska		PLN
QZK130002	Stałe przechylenie siedziska (3° ustawione fabrycznie)	STD
QZK130004	Przechylenie siedziska, elektryczne 0° - 30° (6)	2625
QZK130007	Przechylenie siedziska, elektryczne 0° - 50° (6)	3045
QZK130012	Przechylenie siedziska, elektryczne -5° - 25° (6)	2625
QZK130009	Winda (300mm), przechylenie siedziska, elektryczne 0° - 30° (6)	7500

C-Me (8)		PLN
QZK110034	Funkcja C-Me, Aktywna (8)	0
QZK110035	Funkcja C-Me, Nieaktywna	0

(1) Wymagane: Moduł oświetlenia, VR2 QZT110030, Moduł oświetlenia i siedziska QZT110032 lub Moduł oświetlenia, R-Net, ISM-6L QZT110157

(2) Mierzone od przodu płyty siedziska do podłogi. Wymiar może różnić się +/- 10mm tolerancji lub w zależności od wielkości kół napędowych.

(3) Występują tylko z Przech. siedziska, manualnym QZT130002

(4) Występuje tylko z Przech. sidz., man. QZT130002 lub Przech. siedz., el. 0° - 30° (QZT130004)

(5) Niedostępne z Przechylenie siedziska, elektryczne -5° - 25° QZK130012

(6) Niedostępne z Joystick VR2 QZT110036. W przypadku R-Net wymagane: Moduł oświetlenia i siedziska, R-Net, ISM-6L QZT110032 lub 110204 Moduł sterujący silownikami, R-Net ISM-6.

(7) Niedostępne w połączeniu z El. odchyleniem op. przy 400 mm głęb. siedziska

(8) Tylko z QZT1300009

(9) Max. prędkość 3 mph/4,5km/h przy podniesionym siedzisku

Typ ramy oparcia		PLN
QZK030018	Oparcie, regulacja kąta za pomocą narzędzi (-4 do 16° w 3 krokach)	STD
QZK030026	Oparcie, elektryczna regulacja kąta (0 to 30°) (3)	2670

Typy poduszek oparcia		PLN
<b>Oparcie materiałowe (Patrz sekcja A)</b>		
QZK030150	Standardowa tapicerka oparcia z możliwością regulacji napięcia za pomocą pasów	STD
<b>SEDEO LITE (Patrz sekcja B)</b>		
QZK030151	SEDEO LITE, Poduszka oparcia	-
<b>JAYJ3 (Patrz sekcja C)</b>		
QZK030054	JAY J3, Poduszka oparcia	-
QZK030000	Bez poduszki oparcia	-
<b>JAY Shape (Patrz sekcja D)</b>		
QZK030152	JAY Shape, Poduszka oparcia	-

A – Oparcie materiałowe (Szerokość oparcia musi być taka sama jak szerokość siedziska)		PLN
QZK030301	Tapicerka oparcia z możliwością regulacji napięcia (fabryczne ustawienie wysokości - 410 mm)	STD

A – Wysokość oparcia		PLN
BH38	380 mm	-
BH41	410 mm	-
BH435	435 mm	-
BH46	460 mm	-
BH485	485 mm	-

B – SEDEO LITE, Poduszka oparcia		PLN
QZK030214	SEDEO Lite, Głęboki kontur, Aktywna (1) (2)	1450

B – SEDEO LITE, Pokrowiec do poduszki oparcia		PLN
QZK030059	Pokrowiec poduszki oparcia, przeciw inkontynencji	-
QZK030108	Pokrowiec poduszki oparcia, komfortowy	-

C – Oparcie JAY J3, płytki kontur		PLN
JAY030034	Oparcie JAY J3, Płytki kontur, Środkowy odcinek piersiowy, Niskie, 300 mm	3420
JAY030010	Oparcie JAY J3, Płytki kontur, Środkowy odcinek piersiowy, Średnie, 340 mm	3420
JAY030033	Oparcie JAY J3, Płytki kontur, Środkowy odcinek piersiowy, Wysokie, 380 mm	3420
JAY030012	Oparcie JAY J3, Płytki kontur, Górny odcinek piersiowy, Niskie, 420 mm	3420
JAY030019	Oparcie JAY J3, Płytki kontur, Górny odcinek piersiowy, Średnie, 460 mm	3420
JAY030025	Oparcie JAY J3, Płytki kontur, Górny odcinek piersiowy, Wysokie, 510 mm	3420

C – Oparcie JAY J3, Średni kontur		PLN
JAY030035	Oparcie JAY J3, Średni kontur, Środkowy odcinek piersiowy, Niskie 300 mm	3420
JAY030011	Oparcie JAY J3, Średni kontur, Środkowy odcinek piersiowy, Średnie, 340 mm	3420
JAY030018	Oparcie JAY J3, Średni kontur, Środkowy odcinek piersiowy, Wysokie, 380 mm	3420
JAY030013	Oparcie JAY J3, Średni kontur, Górny odcinek piersiowy, Niskie, 420 mm	3420
JAY030020	Oparcie JAY J3, Średni kontur, Górny odcinek piersiowy, Średnie, 460 mm	3420
JAY030026	Oparcie JAY J3, Średni kontur, Górny odcinek piersiowy, Wysokie, 510 mm	3420

(1) Wymagane aby osiągnąć głębokość siedziska SD 26 (260 mm) / SD 28 (280 mm)

(2) Niedostępne z SD 38 (380 mm) / SD 40 (400 mm)

(3) Wymagane sterowanie siłownikiem VR2 lub R-Net

**C – Oparcie JAY J3 Size, Środkowy głęboki kontur** PLN

JAY030040	Oparcie JAY J3, Srodkowy głęboki kontur, Środkowy odcinek piersiowy, Niskie 300 mm	3420
JAY030044	Oparcie JAY J3, Srodkowy głęboki kontur, Środkowy odcinek piersiowy, Średnie 340 mm	3420
JAY030041	Oparcie JAY J3, Srodkowy głęboki kontur, Środkowy odcinek piersiowy, Wysokie, 380 mm	3420
JAY030045	Oparcie JAY J3, Srodkowy głęboki kontur, Górny odcinek piersiowy, Niskie, 420 mm	3420
JAY030042	Oparcie JAY J3, Srodkowy głęboki kontur, Górny odcinek piersiowy, Średnie, 460 mm	3420
JAY030046	Oparcie JAY J3, Srodkowy głęboki kontur, Górny odcinek piersiowy, Wysokie, 500 mm	3420

**C – Poduszki peloty bocznej JAY J3, Prawa** PLN

JAY090020	Poduszka peloty bocznej JAY J3, (LxH) 100 x 100 mm, Prawa	–
JAY090021	Poduszka peloty bocznej JAY J3, (LxH) 100 x 127 mm, Prawa	–
JAY090022	Poduszka peloty bocznej JAY J3, (LxH) 100 x 152 mm, Prawa	–
JAY090023	Poduszka peloty bocznej JAY J3, (LxH) 152 x 100 mm, Prawa	–
JAY090024	Poduszka peloty bocznej JAY J3, (LxH) 152 x 127 mm, Prawa	–
JAY090025	Poduszka peloty bocznej JAY J3, (LxH) 152 x 152 mm, Prawa	–

**C – Poduszki peloty bocznej JAY J3, Lewa** PLN

JAY090011	Poduszka peloty bocznej JAY J3, (LxH) 100 x 100 mm, Lewa	–
JAY090012	Poduszka peloty bocznej JAY J3, (LxH) 100 x 127 mm, Lewa	–
JAY090013	Poduszka peloty bocznej JAY J3, (LxH) 100 x 152 mm, Lewa	–
JAY090014	Poduszka peloty bocznej JAY J3, (LxH) 152 x 100 mm, Lewa	–
JAY090015	Poduszka peloty bocznej JAY J3, (LxH) 152 x 127 mm, Lewa	–
JAY090016	Poduszka peloty bocznej JAY J3, (LxH) 152 x 152 mm, Lewa	–

**C – Uchwyty pelot bocznych JAY J3** PLN

JAY090026	Pelota JAYJ3, Stała, Prawa	435
JAY090017	Pelota JAYJ3, Stała, Lewa	435
JAY090028	Pelota JAYJ3, Odchylana, Prawa	685
JAY090019	Pelota JAYJ3, Odchylana, Lewa	685

**D – Oparcie JAY Shape** PLN

JAY080001	Oparcie JAY Shape (1)	1050
JAY080002	Oparcie JAY Shape, Oversized (2)(3)	1050

**D – Wysokość oparcia JAY Shape** PLN

BH41	410 mm	–
BH435	435 mm	–
BH46	460 mm	–
BH485	485 mm	–

**D – Poduszki peloty bocznej JAY Shape** PLN

JAY080011	Peloty boczne JAY SHAPE (Para) - 100 x 120 mm (Para)	605
-----------	------------------------------------------------------	-----

**Rączki do prowadzenia** PLN

OZK030212	Standardowe rączki do prowadzenia	STD
OZK030213	Proste rączki do prowadzenia (4)	140

(1) Niedostępne z SW 28, 30, 32 lub 34

(2) Niedostępne z SW 28, 30, 32 lub 34

(3) 25 mm szersze niż szerokość siedziska

(4) Niedostępne z Element montażu zagłówka, mocowanie do ramy oparcia OZK030120, Podwójne sterowanie OZK110021, lub Joystick montowany jako podwójny OZK110020

Poduszki zagłówka		PLN
QZK030430	SEDEO, Poduszka zagłówka, Mała, (LxH) 240 x 150 mm (1)	285
QZK030431	SEDEO, Poduszka zagłówka, Mała, Z pokrowcem, (LxH) 240 x 150 mm (1)	405
WHT030401	Whitmyer, Poduszka zagłówka, Plush, (LxH) 203 x 127 mm (2)	1155
WHT030402	Whitmyer, Poduszka zagłówka, Plush, (LxH) 254 x 127 mm (2)	1260
WHT030404	Whitmyer, Poduszka zagłówka, Adjust-A-Plush, Mała, (LxH) 355 x 76 mm (2)	1835

Uchwyty zagłówka		PLN
QZK030433	SEDEO, Uchwyt zagłówka	170
QZK030434	SEDEO, Uchwyt zagłówka, Quick Release	280
WHT030408	Whitmyer, Uchwyt zagłówka, LINX <sup>2</sup>	680
WHT030409	Whitmyer, Uchwyt zagłówka, AXYS	565
WHT030410	Whitmyer, Uchwyt zagłówka, AXYS, Offset	680
WHT030411	Whitmyer, Uchwyt zagłówka, COBRA XTRA Odchylany do tyłu	1140

Element montażu zagłówka		PLN
QZK030120	Element montażu zagłówka, mocowanie do ramy oparcia	55
QZK030119	Element montażu zagłówka, mocowanie do poduszki oparcia (3)	55

Siedzisko i poduszka		PLN
QZK020109	Płyta siedziska (Standard dla Zippie Seat)	STD
QZK020120	Standardowa poduszka piankowa 50 mm (2")	0
QZK020110	Bez poduszki	-

Standardowe szerokości siedziska		PLN
<b>Szerokość siedziska</b>		
SW28	280 mm (6)	-
SW30	300 mm	-
SW32	320 mm	-
SW34	340 mm	-
SW36	360 mm	-
SW38	380 mm	-
SW40	400 mm (4)	-
<b>Głębokość siedziska</b>		
SD26	260 mm (3)	-
SD28	280 mm (3)	-
SD30	300 mm	-
SD32	320 mm	-
SD34	340 mm	-
SD36	360 mm	-
SD38	380 mm	-
SD40	400 mm	-

Podłokietniki		PLN
QZK040122	Odchylane do tyłu, regulacja kąta i wysokości	-

Poduszki podłokietnika		PLN
QZK040023	Poduszka podłokietnika, Zintegrowana piankowa, 300 mm, Prawa	-
QZK040024	Poduszka podłokietnika, Zintegrowana piankowa, 300 mm, Lewa	-
QZK040062	Poduszka podłokietnika, Zintegrowana piankowa, 280x65 mm, Prawa	-
QZK040063	Poduszka podłokietnika, Zintegrowana piankowa, 280x65 mm, Lewa (5)	-

(1) Tylko z QZK030433 SEDEO Uchwyt zagłówka Lub QZK030434 SEDEO, Quick Release Uchwyt zagłówka

(2) Tylko z WHT030409 Whitmyer Uchwyt zagłówka LINX<sup>2</sup>, WHT030408 AXYS, WHT030410 AXYS, Offset Lub WHT030411 COBRA XTRA Odchylany do tyłu Uchwyty zagłówka

(3) Tylko z QZK030214 SEDEO LITE Głęboki kontur, aktywny

(4) Niedostępne z QZK040064, Osłony boczne Niskie In Rig

(5) Niedostępne z kombinacją QZK110056 Montaż joysticka równoległy, odchylany, Capsulated i QZK110053 Mocowanie joysticka po stronie lewej

(6) Tylko z QZK040064

Osłony boczne		PLN	
QZK040064	Osłony boczne, Niskie In Rig (1)	1060	
QZK040033	Osłony boczne (2)	120	
Centralnie montowany podnóżek		PLN	
QZK050112	Centralnie montowany podnóżek (zawiera podparcie pod łydki i odchylaną do tyłu płytę podnóżka)	725	
Ochylane podnóżki i płyty podnóżka		PLN	
QZK050002	Podnóżki odchylane 70° (Styl Quickie Life)	STD	
QZK050001	Podnóżki odchylane 80° (Styl Quickie Life)(3)	STD	
QZK050115	Podnóżki odchylane Uni 80°	275	
QZK050041	Podnóżki odchylane 90° (styl Zippie Salsa z aluminiową płytą podnóżka i podparciem podudzi)	275	
QZK050016	Podnóżki odchylane, manualna regulacja kąta (zawierają podnoszone płyty podnóżka)	1835	
Płyty podnóżka			
QZK050135	Płyta podnóżka, stała, para (4)	STD	
QZK050137	Płyta podnóżka z regulacją kąta , para (4)	0	
QZK050050	Płyta podnóżka, dzielona, aluminiowa, regulacja kąta, podnoszona (na boki), pasek na pięty, czarna (3) (3)	540	
QZK050167	Płyta podnóżka, wysokomontowana - zalecana dla krótkich podudzi (LLL) (3) (5)	820	
	QZK050168	Krótkie mocowanie (90 mm)	-
	QZK050169	Długie mocowanie (121 mm)	-
Akcesoria		PLN	
QZK090100	Uchwyty do transportu (crash test)	STD	
QZK090171	Bas biodrowy z regulacją długości	STD	
QZK090040	Stolik, z regulacją szerokości, odchylany	650	
QZK160014	Bateria pomocnicza 24V(6)	320	
QZK160015	Bez bateria pomocnicza 24V	STD	
QZK090110	Lusterko wsteczne, Prawa (7)	179	
QZK090118	Lusterko wsteczne, Lewa (7)	179	
Joysticki – VR2		PLN	
QZK110036	Joystick, VR2	STD	
QZK110037	Joystick, VR2 , sterowanie 2 siłownikami	220	
QZK110040	Joystick, VR2, sterowanie 2 siłownikami i oświetleniem	285	
Mocowanie joysticka		PLN	
QZK110082	Mocowanie joysticka, równoległe, odchylane	STD	
QZK110056	Mocowanie joysticka, równoległe, odchylane, Capsulated (8)	405	
Miejsce mocowania joysticka		PLN	
QZK110052	Mocowanie joysticka, Prawa	-	
QZK110053	Mocowanie joysticka, Lewa	-	
Gałki joysticka (opcjonalnie)		PLN	
QZK090505	Gałka joysticka, Piłka golfowa, Ø 42 mm	150	
QZK090506	Gałka joysticka, W kształcie litery T, szerokość 82 mm	405	
QZK090507	Gałka joysticka, Miękka piłka, Ø 70 mm	335	
QZK090508	Gałka joysticka, Piłka, Ø 35 mm	220	
QZK090045	Gałka joysticka, Allround, Piłka Ø 48 mm	175	
QZK090509	Gałka joysticka, Wgłębienie na podbródek, Ø 37 mm	175	
QZK090512	Gałka joysticka, Drążek, 80 x 15 mm	335	
QZK090511	Gałka joysticka, Grzybek, Ø 45 mm	335	

(1) Zmniejsza SW o 20 mm

(2) Niedostępne z SW 28 (280 mm)

(3) Niedostępne z QZK130012 Przechylenie siedziska, elektryczne -5° - 25°

(4) Tylko z QZK050115 Podnóżki odchylane Uni 80°

(5) Tylko z QZK050002/1 Podnóżki odchylane 70°/80°

(6) Tylko z QZK160006 Akumulatory, bezobsługowe, 41 Ah

(7) Niedostępne w połączeniu z QZT090040 stolik odchylany, mocowanym po tej samej stronie

(8) Niedostępne z QZK040062/3



Programatory – VR2		PLN
QZK090065	Mobilny programator VR2, Dongle	1490

Moduły zasilanie – VR2		PLN
QZK110001	Moduł zasilania , VR2, 70A (1)	STD
QZK110002	Moduł zasilania , VR2, 90A (2)	1080

Moduł oświetlenia – VR2		PLN
QZK110030	Moduł oświetlenia, VR2 (3)	335

Sterowanie dla osoby towarzyszącej		PLN
QZK110021	Sterowanie dla osoby towarzyszącej, podwójne	1995
QZK110020	Joystick zamontowany jako sterowanie dla osoby towarzyszącej (4) (5)	515

Skrzynka kontrolna dla 4-siłowników (bezpośrednie sterowanie siłownikami)		PLN
QZK110054	Skrzynka kontrolna dla 4-siłowników mocowana do podłokietnika, Prawa	1490
QZK110055	Skrzynka kontrolna dla 4-siłowników mocowana do podłokietnika, Lewa	1490

Joysticki – R-Net		PLN
QZK110015	Joystick, R-Net, diody LED, sterowanie siłownikami	1205
QZK110016	Joystick, R-Net, LED, sterowanie siłownikami i oświetleniem	1365
QZK110017	Joystick, R-Net, kolorowy wyświetlacz LCD	1605
QZK110018	Joystick, R-Net, kolorowy wyświetlacz LCD, Heavy Duty (6)	6590
QZK110013	Joystick, R-Net, kolorowy wyświetlacz HD (wysoka rozdzielczość) LCD, kontroler IR	2715
QZK110023	Joystick, R-Net, kolorowy wyświetlacz HD (wysoka rozdzielczość) LCD, kontroler IR i Bluetooth	3450
QZK110019	Bez Joysticka, R-Net	0

Mocowanie joysticka		PLN
QZK110082	Mocowanie joysticka, równoległe, odchylane	STD
QZK110056	Mocowanie joysticka, równoległe, odchylane, Capsulated (8)	405

Miejsce mocowania joysticka		PLN
QZK110052	Mocowanie joysticka, Prawa	-
QZK110053	Mocowanie joysticka, Lewa	-

Miejsce mocowania joysticka		PLN					
QZK119000	Niemiecki	QZK119004	Portugalski	QZK119009	Szewdzki	QZK119013	Słowacki
QZK119001	Angielski	QZK119005	Włoski	QZK119010	Grecki	QZK119014	Polski
QZK119002	Francuski	QZK119006	Holenderski	QZK119011	Fiński	QZK119015	Duński
QZK119003	Hiszpański	QZK119008	Norweski	QZK119012	Czeski		

Gałki joysticka (opcjonalnie)		PLN
QZK090505	Gałka joysticka, Piłka golfowa, Ø 42 mm	150
QZK090506	Gałka joysticka, W kształcie litery T, szerokość 82 mm	405
QZK090507	Gałka joysticka, Miękka piłka, Ø 70 mm	335
QZK090508	Gałka joysticka, Piłka, Ø 35 mm	220
QZK090045	Gałka joysticka, Allround, Piłka Ø 48 mm	175
QZK090509	Gałka joysticka, Wgłębienie na podbródek, Ø 37 mm	175
QZK090512	Gałka joysticka, Stick, 80 x 15 mm	335
QZK090511	Gałka joysticka, Grzybek, Ø 45 mm	335

(1) Tylko z 6 km/h

(2) Rekomendowane z QZK180009 4-biegowe silniki, 6 km/h / 4 mph

(3) Wymagane, jeśli wybrano Oświetlenie i wskaźniki LED

(4) Należy wybrać również joystick

(5) Montaż tylko po stronie prawej

(6) Niedostępne z Gałki joysticka QZK090505-QZK090511

Programatory – R-Net		PLN
QZK090066	Programator PC, Dongle, R-Net	1375
Różne akcesoria elektroniczne		
QZK090064	DTT ręczny programator R-Net, z okablowaniem	3225
Moduł zasilania – R-Net		PLN
QZK110003	Moduł zasilania, R-Net, 90 A	1520
QZK110004	Moduł zasilania, R-Net, 120 A	2415
Moduł oświetlenia / siedziska – R-Net		PLN
QZK110032	Moduł oświetlenia i siedziska, R-Net, ISM-6L (4)	410
QZK110204	Moduł siedziska, R-Net, ISM-6 (5)	380
QZK110157	Moduł oświetlenia, R-Net, ISM-L	380
Sterowanie dla osoby towarzyszącej		PLN
QZK110021	Sterowanie dla osoby towarzyszącej, podwójne	1995
QZK110020	Joystick zamontowany jako sterowanie dla osoby towarzyszącej (1) (2)	515
Sterowniki specjalne		
Moduł wejściowy OMNI2 – R-Net		PLN
QZK110740	Moduł wejściowy OMNI2 zawiera 2x Single Switch (Ø 64 mm) oraz mocowanie typu Flexi	7260
Miejsce mocowanie modułu OMNI2		PLN
QZK110122	Mocowanie modułu OMNI2, Flexi, Prawa	-
QZK110121	Mocowanie modułu OMNI2, Flexi, Lewa	-
Urządzenia bezpieczeństwa		PLN
QZK090147	Zdalny przycisk Stop (zasięg do 9 m, sterowanie za pomocą portu OBC) (3)	3700

(1) Proszę wybrać również joystick

(2) Obsługa dla osoby towarzyszącej tylko po stronie prawej

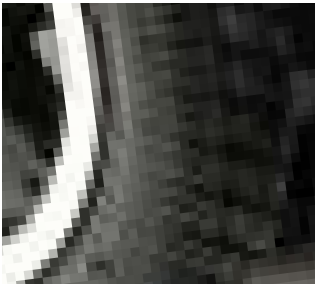
(3) Niedostępne z VR2

(4) Do zaoferowania tylko wtedy, gdy wybrano R-Net z silownikami i światłami

(5) Do zaoferowania tylko wtedy, gdy wybrano R-Net z silownikami BEZ światła

## Koła napędowe, Koła samonastawne, Błotniki

◀ POWRÓT



// QZK070069



// QZK080213

## Oświetlenie LED, ładowarki

◀ POWRÓT



// QZK110201



// QZK160100 &amp; QZK160101



// QZK160102



// QZK160103 &amp; QZK160104

## Poduszki oparcia

◀ POWRÓT



// QZK030214

## Poduszki zagłówka, Uchwyty zagłówka

◀ POWRÓT



// QZK030430 &amp; QZK030431



// WHT030401-WH030402



// WHT030404



// QZK030433



// WHT030408



// WHT030409

## Poduszki siedziska

◀ POWRÓT



// QZK020120

## Oparcia JAY J3

◀ POWRÓT



// JAY030010

// JAY030011

// JAY030041

## Podłokietniki

◀ POWRÓT



// QZK040122

## Podnóżki odchylane, Opcje podnóżków

◀ POWRÓT



// QZK050001  
 // QZK050050  
 // QZK050167

## Joysticki – R-Net, Mocowanie joysticka

◀ POWRÓT



// QZK110017



// QZK110013



// QZK110018



// QZK110056

## Joysticki – VR2

◀ POWRÓT



// QZK110036



// QZK110037

## Gałki joysticka

◀ POWRÓT



// QZK090505



// QZK090045



// QZK090507



// QZK090508



// QZK090509



// QZK090512



// QZK090511



// QZK090506

## Programatory – R-Net

◀ POWRÓT



// QZK090066



// QZK090064

## Moduły zasilania – R-Net / Sterowanie dla osoby towarzyszącej

◀ POWRÓT



// QZK110004



// QZK110021

## Skrzynka kontrolna do sterowania 4-siłownikami

◀ POWRÓT



// QZK110055

## Moduł wejściowy R-Net OMNI2

◀ POWRÓT



// QZK110172

## B4M - Kolory obudowy

[◀ POWRÓT](#)

// QZK140008  
// QZK140009  
// QZK140010  
// QZK140011



// QZK140012  
// QZK140013  
// QZK140014  
// QZK140015



// QZK140016  
// QZK140017



// QZK140018  
// QZK140019

## UWAGI do zamówień specjalnych



## Q300 M Mini Kids

PLN

<b>Cena podstawy</b>	<b>20.300 PLN</b>
Cena wybranych opcji	
Pakowanie i transport	
Bez VAT	
VAT	
<b>Cena całkowita</b>	

## Data

## Podpis

Dzień      Miesiąc      Rok

**Sunrise Medical Poland Sp. z o.o.**

Elektronowa 6  
 94-103 Łódź  
 Tel: +48 42 275 83 38  
 Fax: +48 42 209 35 23  
 E-Mail: pl@sunrisemedical.pl  
 www.Sunrise-Medical.pl