

Soutien postural
24h/24, pour les
nourrissons, les
enfants et les
adultes

LECKEY[®]

Catalogue de la gamme



Positionnement assis



Marche



**Autres solutions de
positionnement**

LECKEY^o

L'union fait la force. C'est pourquoi nous travaillons quotidiennement avec des médecins, des kinésithérapeutes, des ergothérapeutes et des utilisateurs pour concevoir des produits qui tiennent compte à la fois des besoins cliniques et émotionnels de l'utilisateur et de l'aspect esthétique du produit. En appliquant les dernières technologies aux besoins cliniques, nous proposons des réponses pratiques qui s'intègrent facilement dans la vie quotidienne.

Car pour nous, vivre, c'est bouger, s'amuser et participer activement à la vie quotidienne.





Nous nous engageons à aider les enfants et les jeunes adultes à atteindre leur plein potentiel chaque jour en suivant nos principes fondamentaux :

- 1 Concevoir des produits axés sur les besoins de l'utilisateur et de sa famille
- 2 Léger et facile à utiliser
- 3 Durable et fiable
- 4 Un design attrayant
- 5 Facile à réutiliser et à entretenir



SOMMAIRE

Positionnement assis	Pages 4 à 19
Marche/déambulation	Pages 20 à 27
Autres solutions	Pages 28 à 31



POSITIONNEMENT ASSIS



POSITIONNEMENT ASSIS

L'objectif de tout système d'assise est de fournir le niveau de soutien approprié à chaque enfant tout en respectant la symétrie. En outre, le confort, la protection de la peau et la stabilité nécessaire pour pouvoir réaliser les activités quotidiennes à la maison et à l'école sont essentiels.

Leckey propose une gamme complète de systèmes d'assise, conçus pour tout niveau de handicap et qui accompagneront l'enfant en pleine croissance, des premières années jusqu'à l'âge adulte.

SOMMAIRE



Mygo Seat

Pages 8 à 13

Squiggles Seat

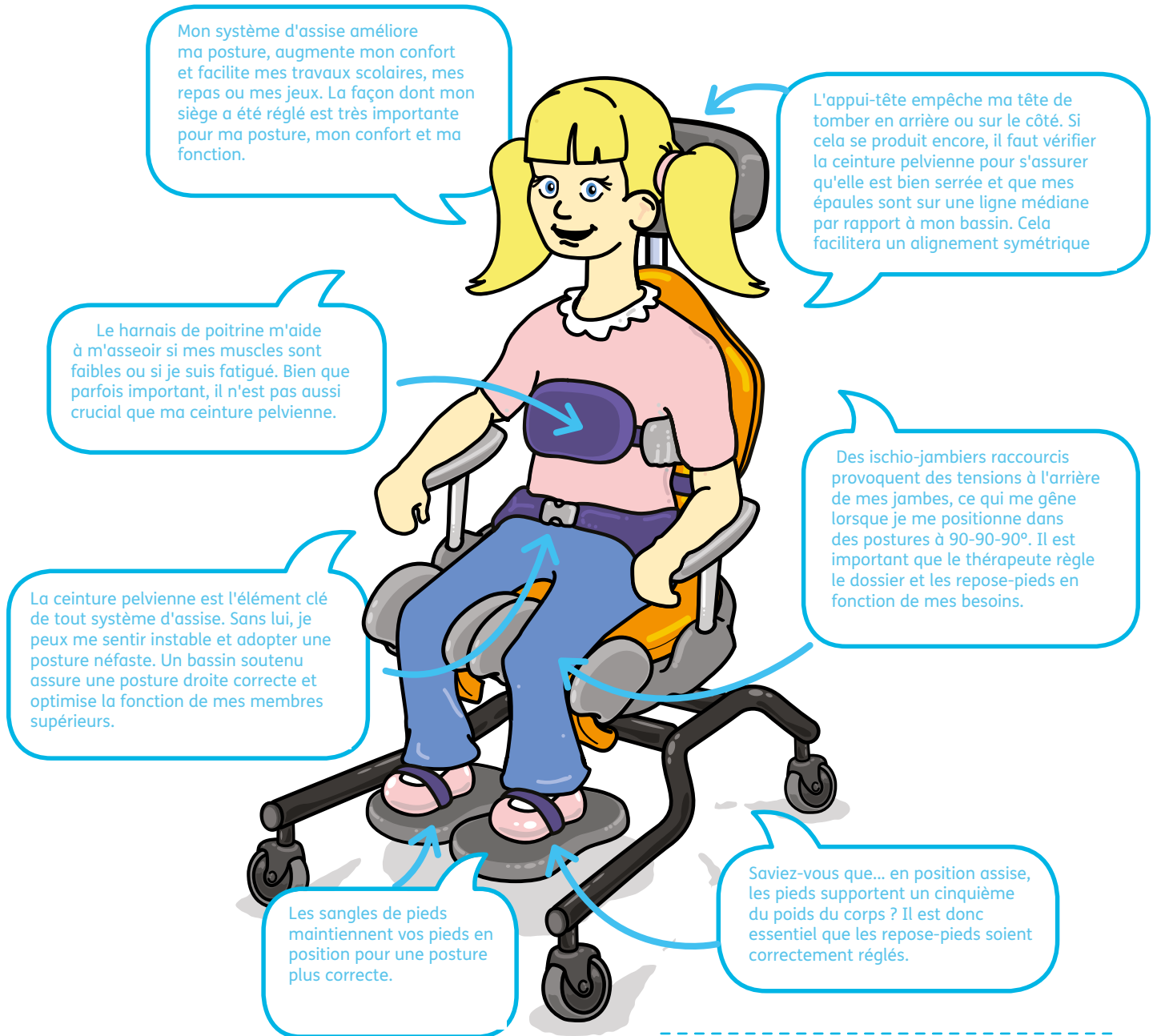
Pages 14 à 17

PAL

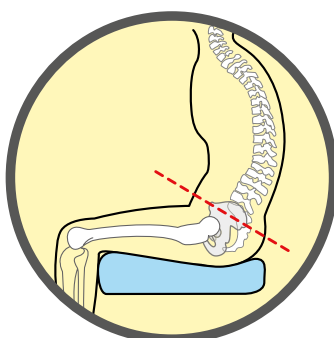
Pages 18 à 19

Principaux défis en position assise

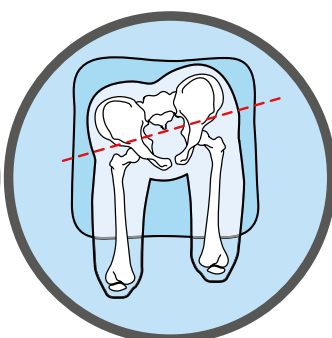
La caractéristique la plus importante de tout positionnement assis est le **contrôle postural adapté au niveau du bassin**, car il est à la base de l'alignement correct du tronc et de la tête, qui se traduit par une fonctionnalité optimale des membres supérieurs.



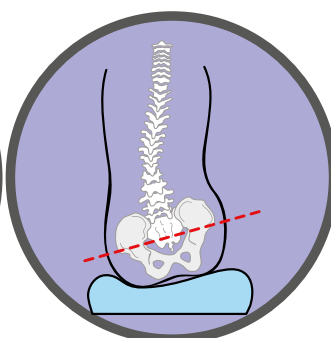
PREMIER DÉFI : LA STABILITÉ PELVIENNE



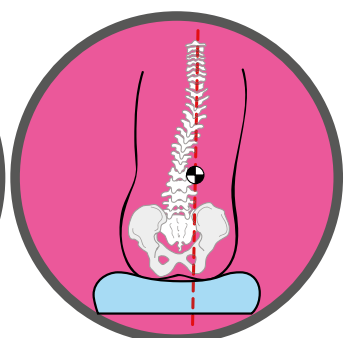
Rétroversion



Rotation



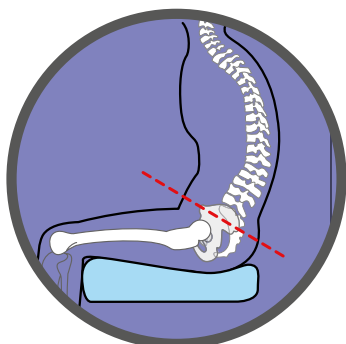
Obliquité



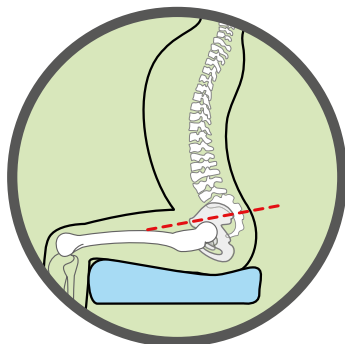
Alignement

DEUXIÈME DÉFI : L'ALIGNEMENT DU TRONC ET LE SOUTIEN DE LA TÊTE

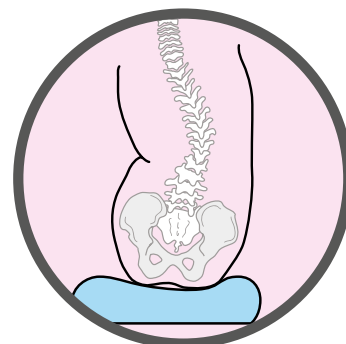
Les systèmes d'assise doivent également fournir un **soutien approprié du tronc et de la tête**, car cela assure une plus grande stabilité du bassin et facilite l'utilisation des membres supérieurs, l'attention et l'interaction. Les supports de tête et de tronc doivent être réglables pour répondre aux besoins posturaux de chaque utilisateur.



Cyphose



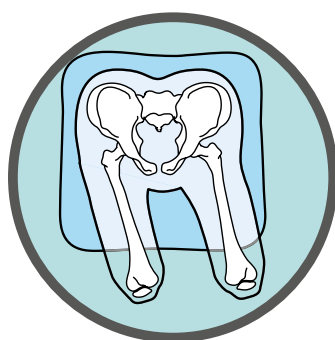
Lordose



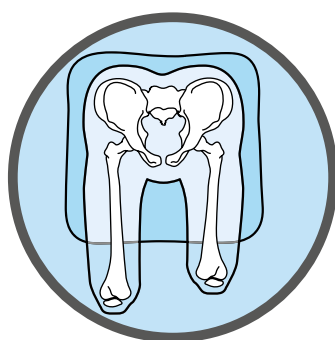
Scoliose

TROISIÈME DÉFI : LE POSITIONNEMENT DES PIEDS ET DES JAMBES

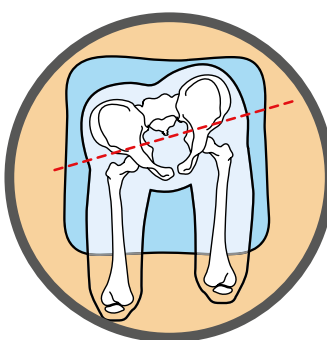
On oublie souvent que des ischio-jambiers raccourcis limitent les mouvements et peuvent compromettre de manière tangible la stabilité du bassin. De plus, en position assise, jusqu'à 19 % du poids du corps repose sur les pieds. Si les pieds ne sont pas correctement soutenus, la pression dans la zone pelvienne peut augmenter, ce qui compromet la stabilité générale de l'utilisateur et l'intégrité de la peau.



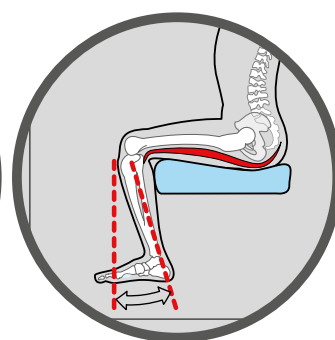
Hanches en coup de vent



Inégalité réelle des membres inférieurs



Inégalité apparente des membres inférieurs causée par des rotations pelviennes fixées



Raccourcissement des muscles ischio-jambiers

SOLUTIONS D'ASSISE LECKEY



Mygo



Squiggles



Pal

Besoin postural	Complexe	Complexe modéré	Faible
Âge	3 à 16 ans	1 à 5 ans	1 à 12 ans

mygo seat

Posture, fonctionnalité et confort. Mygo est le résultat de plus de 25 ans d'expérience professionnelle en collaboration avec des médecins, des kinésithérapeutes, des ergothérapeutes, des enfants et des parents du monde entier pour obtenir la meilleure posture, favorisant la fonctionnalité et le confort de l'enfant ayant des besoins de soutien modérés à complexes.



Configuration non standard

- 1 **Appuis-tête** au choix.
- 2 Les **supports des membres inférieurs** s'adaptent facilement aux cas de raccourcissement des ischio-jambiers et de déviation de la hanche.
- 3 La **ceinture pelvienne en 4 points** avec un axe sur les épines iliaques assure une stabilité correcte du bassin et favorise son alignement.
- 4 Le **support lombo-sacré** peut être ajusté pour obtenir une stabilité pelvienne correcte en compensant une éventuelle antéversion ou rétroversion du bassin afin d'optimiser l'extension du tronc et d'offrir un meilleur confort général.
- 5 Le **dossier** est réglable en hauteur et en angle pour un soutien postural correct.
- 6 Le mécanisme de **réglage de l'angle du dossier** maintient la position de la tête sur l'appui-tête et du tronc lorsque l'angle du dossier est modifié.
- 7 Les **accoudoirs réglables** en hauteur et en angle peuvent être facilement retirés pour faciliter les transferts.
- 8 Les **repose-pieds** réglables indépendamment, tant en flexion plantaire qu'en dorsiflexion, permettent de toujours positionner correctement les membres inférieurs et favorisent la stabilité globale. De plus, ils peuvent être rabattus pour faciliter les transferts.
- 9 Les **sandalettes en option** permettent de régler davantage le positionnement des membres inférieurs.
- 10 Le **châssis Hi-Low** peut être réglé en hauteur pour atteindre le sol ou la table, ce qui permet à l'enfant de participer à des activités collectives ou individuelles. Il est également équipé d'un système d'inclinaison qui facilite les différentes positions. Tous les réglages peuvent être effectués en toute sécurité, même lorsque l'enfant est assis dans le fauteuil.
- 11 L'amplitude de la **poignée de poussée** facilite les manœuvres à la maison et à l'école.
- 12 Le **harnais pelvien enveloppant**, associé aux cales pelviennes, assure une stabilisation en proximal, notamment pour les utilisateurs souffrant d'hypertonie.
- 13 Le **coussin** moulé et rembourré d'une seule pièce facilite le soulagement de la pression dans la zone des tubérosités ischiatiques et empêche le glissement antérieur du bassin. Grâce à un kit optionnel, vous pouvez même améliorer la posture des personnes présentant une obliquité pelvienne.
- 14 **Housses** amovibles, lavables en machine à 40°, en 4 couleurs.
- 15 Le **support d'épaules** prolonge le dossier et assure un meilleur soutien, même pour les enfants plus grands. En outre, son effet protecteur facilite la fonction.
- 16 Les **cales-troncs latéraux** aident à maintenir une position sûre et droite.
- 17 La **tablette** constitue une bonne base de soutien pour diverses activités.



12 Harnais pelvien enveloppant en option avec supports pelviens



13 Siège avec décline d'assise et guide de membres inférieurs



15 Support d'épaules profilé (standard sur les tailles 2 et 3)



16 Cales-troncs latéraux au choix, escamotables, fixes ou articulés.



17 Tablette en option

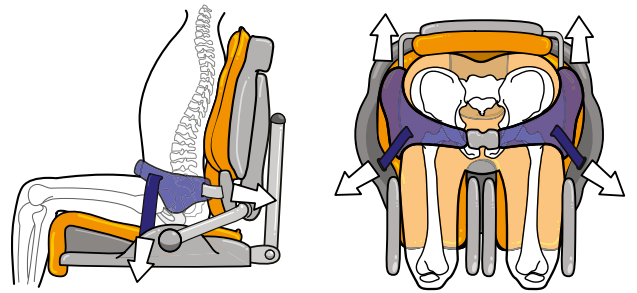
La polyvalence de Mygo donne à l'équipe de rééducation tous les outils dont elle a besoin pour améliorer :

Stabilisation du bassin

Support pelvien

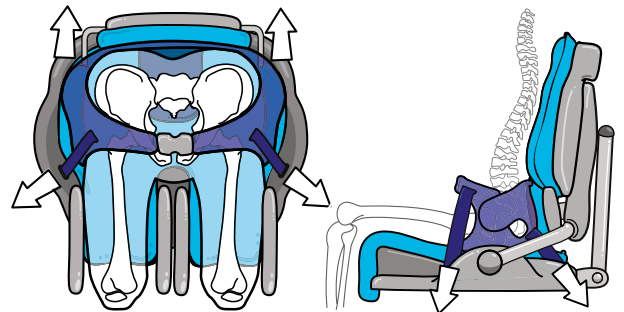
Ceinture pelvienne en 4 points

La ceinture pelvienne en 4 points disponible pour le siège Mygo assure un bon contrôle postural du bassin, fournissant un soutien supérieur et une contention adéquats au niveau de l'épine iliaque antéro-supérieure. Les 4 points de fixation ajustables (deux d'entre eux sont fixés aux supports pelviens et les deux autres sont à 90° par rapport aux fémurs) permettent de s'assurer que la ceinture pelvienne est toujours dans la bonne position et que le bassin est correctement stabilisé.



Harnais pelvien enveloppant

Le système d'assise Mygo peut également être équipé du harnais pelvien enveloppant (brevet en instance). Sa conception et son réglage flexible à l'arrière empêchent efficacement la rétroversion du bassin et le glissement antérieur de l'utilisateur dans le fauteuil. Cela permet un soutien pelvien proximal exceptionnel dans les positionnements plus complexes. En cas de mobilité réduite, d'obliquité ou de rotation pelvienne, le harnais pelvien enveloppant Mygo et les cales pelviennes latérales constituent le choix idéal.

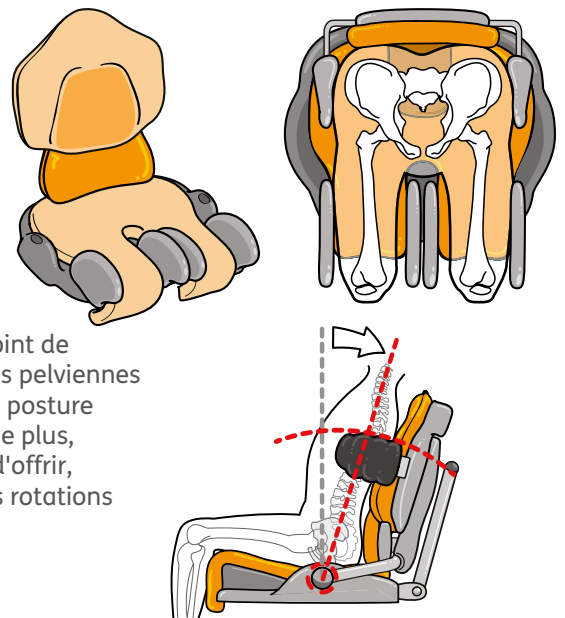


Support lombo-sacré et cales pelviennes latérales

Les supports lombo-sacrés et pelviens flexibles sont l'un des éléments fondamentaux de la « structure de soutien » du siège Mygo. Le support lombo-sacré permet de placer le bassin dans une position neutre ou légèrement anté/rétroversée.

Les cales pelviennes assurent une bonne stabilité latérale et facilitent le maintien de la ligne médiane. Elles s'ajustent en largeur et en profondeur pour compenser toute asymétrie.

La profondeur de l'assise est réglable de manière ergonomique car le point de rotation coïncide avec les tubérosités ischiatiques. Cela permet aux cales pelviennes de rester en position même lorsque le dossier est incliné, favorisant une posture anatomiquement correcte et assurant la meilleure stabilité posturale. De plus, la profondeur de l'assise peut être réglée de manière asymétrique afin d'offrir, avec le support lombo-sacré et le dossier, un bon accompagnement des rotations pelviennes fixées.





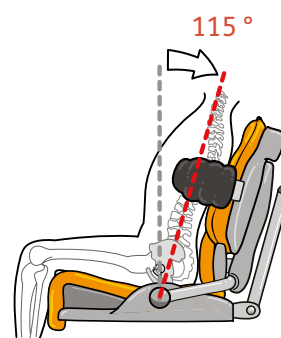
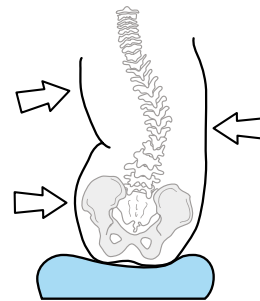
Soutien du tronc et de la tête

Maintien du tronc

Les cales-troncs latéraux du siège Mygo favorisent un positionnement optimal même en présence d'attitudes cyphotiques et lordotiques. Leur réglage en rotation permet d'assurer un bon soutien même en cas de torsion structurée de la colonne vertébrale et/ou du bassin. Les attitudes scoliotiques réductibles peuvent être gérées efficacement par l'action combinée de la ceinture pelvienne et des cales-troncs latéraux selon la technique des appuis/contre-appuis « 3 points ».

Le dossier peut être incliné jusqu'à 115°. Utilisé en conjonction avec les guides pour membres inférieurs, même lorsque les ischio-jambiers sont sévèrement raccourcis, une posture correcte est obtenue grâce au réglage de l'angle des repose-pieds.

Lorsqu'un soutien supplémentaire du tronc est nécessaire, il existe deux solutions possibles : le harnais thoracique et le harnais de poitrine : maintien sternal.



Appui-tête

La stabilité du bassin et du tronc est essentielle pour un bon contrôle de la tête.

Grâce au support d'épaules inclus en standard dans les tailles 2 et 3, nous n'allongeons pas seulement la hauteur du dossier pour soutenir les utilisateurs plus grands, mais nous augmentons également le soutien et la protection sur l'ensemble du tronc supérieur, facilitant ainsi la fonction des membres supérieurs.

Et pour les cas où un soutien plus spécifique est nécessaire, le siège postural Mygo offre différentes options d'appui-tête.



Positionnement des membres inférieurs

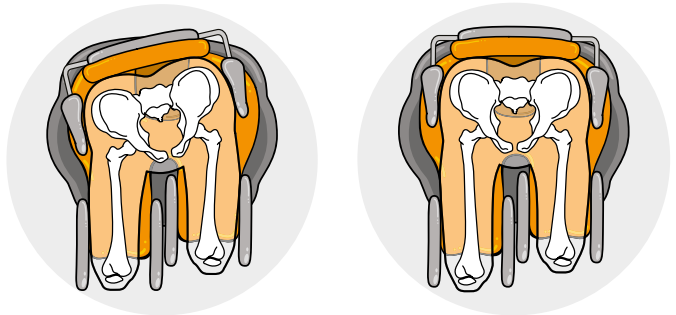
Hanches en coup de vent / ABD / ADD

Les supports des membres inférieurs du siège Mygo peuvent être réglés indépendamment pour compenser les déviations de « hanche en coup de vent » jusqu'à 15° de la ligne médiane des deux côtés. Les supports de jambe peuvent également soutenir les postures d'adduction et d'abduction jusqu'à 15°.



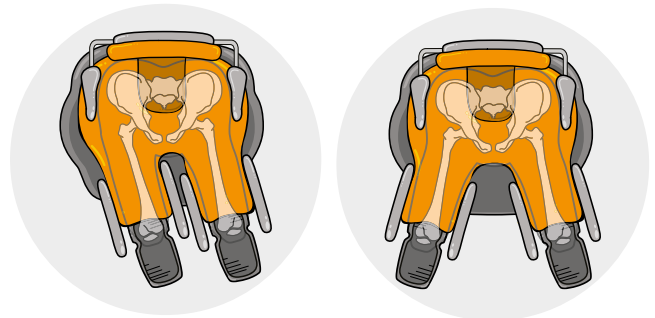
Assymétrie des membres inférieurs

Réglage indépendant en profondeur des supports de jambes offrant un soutien adéquat aux inégalités de longueur du fémur et/ou aux rotations pelviennes fixées.



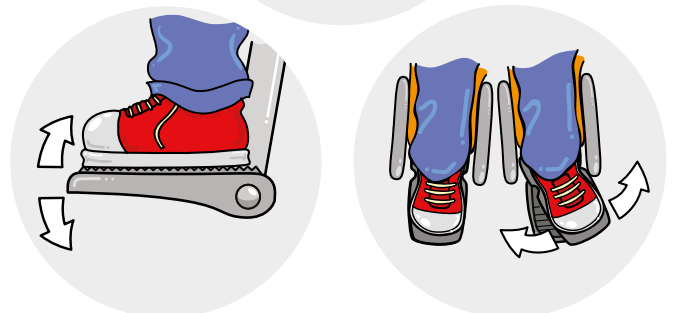
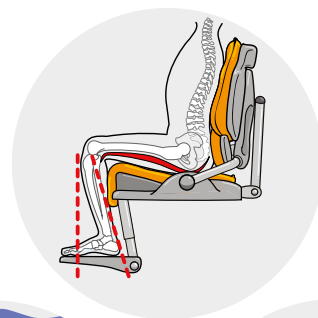
Positionnement des pieds

Les repose-pieds Mygo sont fixés sur les supports de jambes, ce qui garantit que la position des pieds est toujours alignée avec la position du genou, même lorsque le réglage de l'abduction ou de l'adduction est au maximum.



Les repose-pieds peuvent également être réglés en flexion au-delà de 90°, ce qui permet un soutien adéquat même en cas de raccourcissement important des ischio-jambiers, évitant ainsi une position de rétroversion du bassin avec cyphose pour compenser cette rétraction.

Les palettes des repose-pieds permettent également de régler la dorsiflexion et la flexion plantaire et avec les sandales optionnelles, on peut positionner les pieds en rotation. Dans les cas où les sandales limitent fortement les mouvements de l'utilisateur, nous pouvons fixer des maintien de chevilles.



Caractéristiques et dimensions

	Taille 1	Taille 2	Taille 3
Âge approximatif	De 3 à 10 ans	De 8 à 14 ans	De 10 à 16 ans
Taille de l'utilisateur	De 1050 à 1500 mm	De 1270 à 1680 mm	De 1500 à 1750 mm
Poids max. de l'utilisateur	50 kg	60 kg	70 kg
Largeur d'assise	200 à 325 mm	220 à 345 mm	250 à 400 mm
Profondeur d'assise	270 à 420 mm	350 à 470 mm	350 à 470 mm
Hauteur du dossier	360 à 470 mm	460 à 570 mm	460 à 570 mm
Longueur du segment jambier	215 à 350 mm	315 à 470 mm	315 à 470 mm
Largeur du support rotulien	90 à 110 mm	120 à 140 mm	120 à 140 mm
Distance entre les cales-troncs	170 à 270 mm	170 à 270 mm	200 à 300 mm
Angle des repose-pieds	de -10° à +10°	de -10° à +10°	de -10° à +10°
Angle abduction	13° / coup de vent : 10°	13° / coup de vent : 10°	13° / coup de vent : 10°
Hauteur sol-siège avec châssis Hi-Low	360 à 700 mm	360 à 700 mm	360 à 700 mm
Bascule d'assise	de -10° à +30°	de -10° à +30°	de -10° à +30°
Hauteur de l'accoudeoir	160 à 210 mm	210 à 260 mm	210 à 260 mm
Inclinaison du dossier	De -10° à 25°	De -10° à 25°	De -10° à 25°

Options de châssis

Hauteur châssis Hi-Low, vérin à gaz	340 à 655 mm
Hauteur châssis Hi-Low, vérin électrique	370 à 675 mm
Hauteur châssis Hi Low vérin à gaz dominante extérieure	390 à 690 mm
Hauteur châssis Hi-Low, vérin hydraulique dominante extérieure	380 à 670 mm
Poids du châssis	12 kg

Couleurs



Orange



Bleu



Rose



Gris

Accessoires

Pour plus de photos et une liste complète des accessoires disponibles pour **MYGO Seat**, veuillez consulter la fiche de mesure sur www.SunriseMedical.fr.



Harnais pelvien enveloppant



Ceinture pelvienne en 4 points



Sandales



Dossier dynamique

Squiggles seat

Le système d'assise Squiggles pour enfants de 1 à 5 ans répond aux besoins posturaux et émotionnels des jeunes enfants et de leur famille à tout moment de la journée, à la maison, à l'école et même à l'extérieur.



Configuration non standard

- 1 La **ceinture pelvienne à 4 points, rembourrée et réglable**, assure la stabilité du bassin, ce qui permet d'adopter une posture confortable et sûre.
- 2 Les **soutiens pelviens** peuvent être ajustés en largeur pour améliorer le soutien postural.
- 3 Le **dossier** peut être réglé en hauteur et en inclinaison.
- 4 Les **cales-troncs** fournissent un soutien latéral pour favoriser une posture médiane.
- 5 Le **support d'épaules** réglable favorise un bon positionnement et aide à équilibrer la tête et le tronc par rapport au bassin. Il optimise la fonctionnalité des membres supérieurs et permet de s'adapter à la croissance en la taille (75 mm) de l'enfant.
- 6 **Appuis-tête** au choix.
- 7 La palette monobloc du **repose-pied** est réglable en hauteur et en angle pour assurer une base d'appui répartis. De plus, il peut être rabattu pour faciliter les transferts.
- 8 Les **sandales** en option favorisent une bonne position du pied.
- 9 Le mécanisme ergonomique **d'inclinaison du dossier** garantit que les appuis au niveau du tronc et de la tête sont toujours maintenus dans une position adaptée pour suivre les différents angles d'inclinaison.
- 10 Le **châssis Hi-Low** peut être réglé en hauteur pour atteindre le sol ou la table, ce qui permet à l'enfant de participer à des activités collectives ou individuelles. De plus, il est équipé d'un système d'inclinaison (30°) qui facilite les différentes postures. Tous les réglages peuvent être effectués en toute sécurité, même lorsque l'enfant est assis dans le fauteuil.
- 11 La **poignée de poussée** permet de le manœuvrer facilement à la maison ou à l'école.
- 12 Le coussin lombo-sacré offre un **coussinet** pouvant être façonné avec les coussins lombo-sacrés pour favoriser la position du bassin souhaitée afin de faciliter l'extension thoracique et la fonction des membres inférieurs.
- 13 Biseau crural en option sous le fémur à l'avant. Ce phénomène permet de mieux répartir les appuis et empêche l'enfant de glisser vers l'avant (attitude de rétroversion du bassin).
- 14 Le **support sternal antérieur** s'attache sur les cales-troncs latéraux pour plus de soutien et de sécurité.
- 15 Le **harnais thoracique Butterfly** augmente le soutien latéral et/ou frontal.
- 16 La **tablette** dispose d'un support pour de nombreuses activités. Une barre d'activité peut être ajoutée en option.
- 17 Les **coussins latéraux de genoux** de 30 mm maximum apportent un confort additionnel et empêchent les postures d'abduction chez les enfants à faible tonus.
- 18 Nettoyage facile grâce aux **housses amovibles**, lavables en machine à 40 °. 3 couleurs.

Squiggles



12 Coussin lombaire pour le renfort de la colonne vertébrale



13 Biseau crural



14 Support sternal antérieur



15 Harnais Butterfly



16 Tablette



17 Capitonnage pour cales latérales de genoux (jusqu'à 30 mm)

Stabilisation du bassin

Le coussinet lombo-sacré offre un rembourrage du Squiggles pour une adaptation optimale à la colonne vertébrale de l'enfant, ce qui améliore encore la stabilité pelvienne.

Les cales biseautées (déclive) maintiennent l'alignement du bassin et des cuisses, empêchant le glissement antérieur, notamment en cas de tonus faible ou de schémas d'extension.



Le bassin est maintenu dans une position neutre grâce à la ceinture pelvienne à 4 points.



Soutien du tronc et de la tête

Le support d'épaules favorise la protection des épaules, positionnant les membres supérieurs sur la ligne médiane pour une fonction optimale.

Dans les cas où un soutien supplémentaire du tronc est nécessaire, vous pouvez choisir d'ajouter le support sternal antérieur ou, si un soutien plus important est nécessaire, le harnais thoracique.

Le siège Squiggles est disponible avec un appui-tête galbé ou plat.



Positionnement des membres inférieurs

L'option de plot d'abduction sur le siège Squiggles permet des postures d'abduction pour les petits, tout en préservant le positionnement des hanches.

Des pieds non soutenus peuvent contribuer à l'instabilité du bassin et donc à l'instabilité du tronc, des membres supérieurs et de la tête.

La palette monobloc unique Squiggles est pliable et réglable en hauteur et en angle pour un soutien optimal.

Les sandales supplémentaires permettent le positionnement des pieds en rotation et dans les postures asymétriques.



Caractéristiques et dimensions

Âge approximatif	De 1 à 5 ans
Taille de l'utilisateur	750 à 1100 mm
Poids max. de l'utilisateur	22 kg
Profondeur d'assise	190 à 290 mm
Largeur d'assise	160 à 260 mm
Hauteur du dossier	320 à 380 mm
Hauteur du dossier avec support d'épaules	420 à 480 mm
Largeur sous-axillaire (distance entre les cales-troncs)	160 à 220 mm
Longueur du segment jambier	120 à 270 mm
Hauteur de la table	115 à 170 mm
Hauteur sol-siège avec châssis Hi-Low	270 à 650 mm
Inclinaison du dossier	De -10° à 25°
Inclinaison d'assise	De -10° à 30°
Angle du repose-pieds	De -10° à 10°
Poids du siège	6 kg
Poids du châssis Hi-Low	9 kg

Couleurs



Vert



Bleu



Rose

Accessoires

Pour plus de photos et une liste complète des accessoires disponibles pour **SQUIGGLES Seat**, veuillez vous référer à la fiche de mesure www.SunriseMedical.fr



Châssis Hi Low avec poignée de poussée



Guide pelvien (réduction de la largeur d'assise)



Ceinture pelvienne en 4 points



Réducteurs de ceinture pelvienne

Pal

Posture + Attention = Learning

PAL est un système d'assise robuste et facile à utiliser à l'école, à la maison ou dans les centres de réadaptation. Conçue pour les enfants de 1 à 12 ans ayant des besoins posturaux légers à modérés, la chaise PAL améliore la stabilité de l'assise, ce qui permet à l'enfant de prolonger sa capacité d'attention et de faciliter les activités de manipulation et de motricité fine.

« Une posture correcte maximise l'attention et facilite l'apprentissage. »



Coussin facile à nettoyer.

Base du siège réglable en profondeur. Largeur ajustable grâce à des cales pelviennes rembourrées.

Base à 4 pieds réglables en hauteur de série.
Autres options : base stabilisatrice/oscillante ou base à roulettes

Stabilisation du bassin



En combinant la ceinture pelvienne à 2 points avec les cales pelviennes rembourrées, la chaise Pal offre un soutien du bassin de l'enfant. Et s'il ou elle a besoin d'un peu plus d'aide pour maintenir le bassin et les fémurs alignés, le coussin biseauté est le choix idéal.

Soutien du tronc/de la tête



Le dossier, les accoudoirs et la tablette sont réglables en angle, ce qui permet au tronc de bénéficier du soutien nécessaire pour réduire la fatigue.

Positionnement EE.II.



La profondeur de l'assise est réglable pour un soutien fémoral adéquat. Le plot d'abduction assure le positionnement des hanches. Les 4 pieds sont réglables en hauteur et le repose-pieds disponible en option offre un soutien postural pour les pieds.

Disponible en 4 tailles et 2 couleurs, la chaise PAL permet aux enfants jusqu'à 12 ans de participer, d'apprendre et de maximiser leur attention en milieu scolaire. Sa structure en bois et ses housses facilement lavables permettent de l'utiliser dans tous les environnements.

La simplicité du réglage de la hauteur, de la profondeur et de la largeur de l'assise, de l'inclinaison du dossier et de la ceinture pelvienne standard, ainsi que les accessoires tels que le plot d'abduction, la palette réglable et le coussin biseauté, font de la chaise PAL un système d'assise particulièrement polyvalent pour une utilisation dans les services de rééducation.



Système transposable à domicile ou en milieu scolaire: base fixe, base oscillante ou sur roulettes.
A gauche chaise avec palette monobloc.

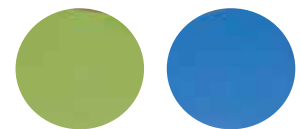


Chaise PAL avec base sur roulettes.

Caractéristiques et dimensions

	Taille 1	Taille 2	Taille 3	Taille 4
Âge approximatif	1 à 3 ans	2 à 5 ans	4 à 8 ans	7 à 12 ans
Taille de l'utilisateur	700 à 950 mm	900 à 1050 mm	1000 à 1300 mm	1200 à 1600 mm
Poids max. de l'utilisateur	30 kg	35 kg	40 kg	50 kg
Hauteur du siège	160 à 240 mm	185 à 285 mm	250 à 350 mm	300 à 400 mm
Profondeur d'assise	180 à 240 mm	220 à 290 mm	250 à 330 mm	300 à 400 mm
Largeur d'assise	150 à 250 mm	170 à 270 mm	230 à 330 mm	280 à 380 mm
Hauteur du dossier	265 mm	315 mm	380 mm	450 mm
Inclinaison du dossier	de -95° à +105°	de -95° à +105°	de -95° à +105°	de -95° à +105°
Poids	4,35 kg	6 kg	8,15 kg	10 kg
Hauteur de l'accoudoir	120 à 150 mm	140 à 170 mm	180 à 230 mm	190 à 240 mm

Couleurs



Vert et Bleu

Accessoires

Pour plus de photos et une liste complète des accessoires disponibles pour PAL, veuillez consulter la fiche de mesure sur www.SunriseMedical.fr



Cales pelviennes rembourrées



Tablette



Plot d'abduction



Repose-pieds avec palette monobloc

La Marche



LA MARCHÉ

Chez les enfants atteints de dysfonctionnement neuromoteur, le développement est limité par des schémas de mouvement compensatoires, une stabilité réduite, un tonus musculaire accru, une raideur et/ou une faiblesse.

Ces troubles peuvent limiter les schémas de marche typiques, la capacité à se tenir debout sans soutien, ainsi que la force et l'endurance générales nécessaires pour marcher sans aide. Une mobilité précoce grâce à l'utilisation correcte d'un entraîneur à la marche peut être vraiment avantageuse, car elle apporte des bénéfices à plusieurs niveaux.

Les aides à la marche ont un impact positif sur la structure et la fonction du corps de l'enfant, sur les résultats de l'activité et de la participation, en favorisant le développement de l'initiative et l'exploration de l'environnement par le mouvement.

SOMMAIRE



Déambulateur MyWay+

Pages 22 à 27

MyWay+ est un dispositif de mobilité verticale conçu pour les enfants et les adolescents qui ne sont pas en mesure de se tenir debout ou de marcher en toute autonomie. Son cadre à roulettes permet aux enfants de se déplacer en utilisant leurs membres inférieurs.

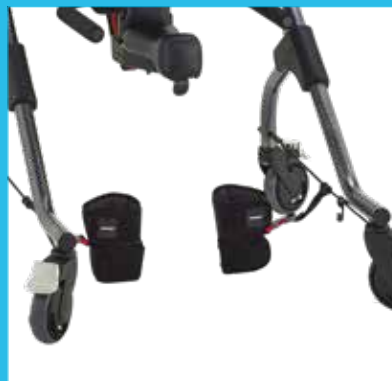
MyWay+ intègre un système unique de harnais-corset pour le tronc avec un support pour les épaules fournissant la stabilité nécessaire pour aider au contrôle de la tête et aux mouvements des membres supérieurs. Les enfants gardent ainsi les mains libres pour jouer et explorer.



- 1 La conception à **cadre postérieur ouvert** permet à l'enfant d'interagir et d'explorer son environnement. Il permet également aux thérapeutes de se rapprocher de l'enfant et de travailler au plus proche de son corps. Le réglage de la colonne posturale en hauteur et en angle permet de trouver la position adéquate à la mobilité de chaque enfant. Le déambulateur MyWay+ peut être divisé en deux parties* et le cadre à roulettes est pliable, ce qui facilite son rangement et son transport.
- 2 Roue **robustes, 4 fonctions** : frein, blocage de direction (incluant le blocage latéral*), contrôle anti-recul et réglage de résistance. Cette multifonctionnalité facilite la direction, empêche les mouvements en arrière et limite la vitesse selon les besoins.
- 3 Les **guides de cheville** en option permettent d'écarter les membres inférieurs de l'enfant et de contrôler la démarche en ciseaux. Les supports sont souples et offrent aux enfants une plus grande flexibilité lors de l'utilisation et du placement. Elles peuvent être portées à la cheville ou ajustées un peu plus haut sur le tibia selon les besoins.
- 4 **L'appui-tête** en option assure une position stable de la tête pour les enfants qui ont besoin d'un soutien supplémentaire ou qui souffrent de mouvements dystoniques.
- 5 **Support de bras** (standard ou complexe), support multiréglable pour les membres supérieurs pour faciliter la marche.
- 6 **Poignées de poussée** pour tierce personne, amovibles et réglables en hauteur (option), pour que les parents ou les aidants puissent pousser et diriger le cadre en toute sécurité.
- 7 **Selle** en option
- 8 Pour un transfert plus complexe de l'enfant, l'utilisation du lève-personne est simple grâce à un **système de sangles** qui se fixe directement sur le harnais du MyWay+.



2 Roues multifonctionnelles



3 Guides de cheville en option



4 Appui-tête en option



5 Ceinture de maintien pour accompagnateur en option



8 Sangles de lève-personne en option

* Le châssis de la taille 1 et le support postural supérieur ne se séparent pas.

MyWay+ révolutionne la marche grâce à son système de harnais innovant.

Le harnais MyWay+ optimise l'alignement du tronc en position verticale grâce à sa conception innovante de corset.

La structure et le soutien postural confortable qu'il offre le rendent compatible avec différentes déformations posturales telles que la scoliose ou la lordose, le faible tonus du tronc et les mouvements dystoniques.

Le harnais MyWay+ procure un effet de " contact enveloppant et rassurant " grâce à sa conception de type corset, qui peut augmenter la rétroaction sensorielle, amortir les mouvements involontaires et procurer un plus grand confort. Il permet aux enfants d'avoir une vision verticale du monde, ce qui favorise leur développement cognitif, visuel et social.

Le harnais MyWay+ guide les mouvements dynamiques sinusoïdaux nécessaires à la marche en se déplaçant avec les mouvements de l'enfant, en s'adaptant à chaque utilisateur et en obtenant un schéma de mouvement vertical plus naturel.

Le harnais MyWay+ maximise la fonction des membres supérieurs de l'utilisateur car, en plus de la stabilité du tronc assurée par le corset, le harnais d'épaule optimise la position de la ceinture scapulaire et de la tête. Cette position verticale et libre des membres supérieurs maximise la fonction de l'utilisateur et sa participation aux activités de la vie quotidienne.

Avec MyWay+, les possibilités d'activités ludiques sont infinies, qu'il s'agisse de jouer au football, de pousser la poussette d'une poupée ou de s'amuser dans le sable.



Tailles des harnais

	Harnais taille 1	Harnais taille 2	Harnais taille 3	Harnais taille 4	Harnais taille 5	Harnais taille 6
Âge approximatif	De 1 à 4 ans	De 2 à 6 ans	De 5 à 9 ans	De 8 à 12 ans	De 12 à 15 ans	Jusqu'à 16 ans
Ceinture abdominale (ombilic)	46 à 56 cm	50 à 60 cm	55 à 65 cm	60 à 70 cm	70 à 80 cm	80 à 90 cm
Poids max Utilisateur	50 kg	50 kg	50 kg	80 kg	80 kg	80 kg
Couleur	Violet	Vert	Bleu	Rouge	Orange	Gris

Caractéristiques et dimensions du cadre

	Taille 1	Taille 2	Taille 3
Âge approximatif	De 1 à 5 ans	De 4 à 11 ans	De 9 à 16 ans
Poids max. de l'utilisateur	25 kg	50 kg	80 kg
Hauteur des épaules (par rapport au sol)	590 à 870 mm	870 à 1190 mm	1070 à 1490 mm
Hauteur de la selle (intérieur des pieds)	240 à 410 mm	400 à 610 mm	550 à 810 mm
Poids du cadre	14 kg *	7,5 kg	9,5 kg
Poids de l'unité supérieure de soutien	-	10,5 kg	11 kg
Largeur totale du cadre	570 mm	670 mm	720 mm
Longueur totale du cadre	840 mm	930 mm	1180 mm

* Le cadre de la taille 1 et l'unité de soutien postural supérieure ne se séparent pas.

 **MyWay +**



Pédale MyWay

La pédale MyWay se fixe au déambulateur MyWay+ et permet aux enfants de pédaler en position verticale, faisant travailler les muscles des membres inférieurs dans l'amplitude des mouvements qu'ils effectueraient en marchant et en réalisant d'autres activités fonctionnelles.

La pédale MyWay convient aux enfants atteints de paralysie cérébrale et autres affections similaires classées dans les niveaux II-IV et certains niveaux V du GMFCS (classification de la fonction motrice globale).



Avantages cliniques de la pédale MyWay



Renforcement ciblé des muscles des membres inférieurs



Le **mouvement réciproque** en forme d'ellipse procure une expérience sensori-motrice similaire à la marche.



L'**exercice aérobic** est bénéfique pour la capacité cardio-respiratoire.



Mise en charge alternée pour maintenir/améliorer la solidité des os



Traitement de réadaptation après des injections de toxine botulique ou des chirurgies pour réduire la spasticité (RDS).



Mouvement passif des membres inférieurs pour favoriser la **souplesse** et la **circulation** chez les enfants les plus atteints (niveau V GMFCS).

Principales caractéristiques

- Compatible avec les déambulateurs MyWay+ de tailles 2 et 3
- Se connecte au déambulateur MyWay+, même si l'enfant est déjà dans le déambulateur
- Deux tailles de sandales disponibles, qui peuvent être repositionnées sur la pédale pour une utilisation optimale.
- Guidon réglable en hauteur et amovible



Sandales robustes et réglables



Pédale MyWay avec Leckey Connect

La pédale MyWay avec Leckey Connect permet d'enregistrer et d'exécuter des programmes de marche personnalisés pour chaque enfant.

Le système intelligent « Leckey Connect » enregistre la distance, la vitesse et la durée des mouvements effectués avec la pédale. Ces paramètres sont affichés via l'application « Leckey Connect » de MyWay Pedal (via un mobile avec système Android, une tablette ...).



Les fonctionnalités SMART comprennent :

- Un compte individualisé pour chaque enfant
- Possibilité de visualiser des données en direct et des données historiques sur la distance, la vitesse et la durée du pédalage.
- Le mode d'entraînement permet à l'enfant de démarrer, de mettre en pause et d'arrêter au cours d'une session.
- Le mode test permet de définir une session de test de 30 secondes.
- Examinez les données des séances individuelles et le résumé des séances dans le temps pour comparer et évaluer la progression des différents intervalles de marche enregistrés. Preuves objectives enregistrées pour être incluses dans les rapports cliniques.



AUTRES SOLUTIONS



AUTRES SOLUTIONS

Leckey offre une variété de solutions pour assurer la sécurité de votre enfant et maximiser son potentiel à tout moment ou activité de la journée.

De la marche jusqu'à un jeu contrôlé au niveau du sol. Tant à domicile que pendant la thérapie, le soutien postural nécessaire est garanti pour assurer la sécurité et une fonction maximale.

SOMMAIRE



**Tapis d'activité
sensori-moteur**

Pages 30 à 32

Tapis d'activité sensori-moteur

Le tapis d'activité sensori-moteur Leckey est un programme de rééducation pour le développement et l'activité précoce de l'enfant de la naissance à 48 mois.

En mettant l'accent sur l'apprentissage par le jeu et la prévention des problèmes posturaux et cognitifs, il offre un soutien complet à la formation, à l'exploration et au développement des jeunes enfants.



Play
time

Au cours des trois premières années de leur vie, les enfants connaissent une croissance rapide, tant au niveau du cerveau que du corps. Par conséquent, une assistance précoce est essentielle pour obtenir le potentiel maximal de chaque enfant. L'intervention précoce vise à stimuler le développement physique, moteur, sensoriel et cognitif afin d'optimiser le potentiel et les capacités de chaque enfant.



Contenu du kit

Le tapis d'activité sensori-moteur comprend un tapis de jeu rembourré, un grand coussin mousse en U, un cale-tronc, un cale-tête, 2 ceintures de positionnement, 4 éléments cylindriques : 2 petits et 2 grands, un manuel de thérapie et un sac de transport. Tous les éléments sont modulables et peuvent être ajustés individuellement à l'aide de la fermeture auto-adhésive velcros haute résistance. Les housses lavables en machine les rendent faciles à nettoyer et à entretenir.



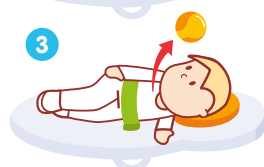
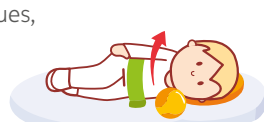
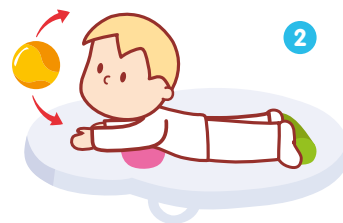
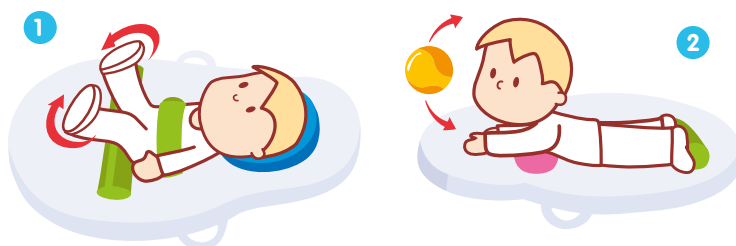
Objectifs

Le jeu joue un rôle fondamental dans le développement de l'enfant, car il favorise non seulement l'aspect psychomoteur, mais aussi l'aspect sensoriel et engage la motivation.

Le tapis d'activité sensori-moteur est la première stimulation de l'enfant à travers un jeu cliniquement étudié et défini.

L'objectif du tapis d'activité sensori-moteur est de développer le potentiel maximal de l'enfant de 0 à 48 mois avec l'amélioration des compétences physiques, cognitives et sensorielles par la stimulation du jeu dans 5 positions thérapeutiques clés :

- 1 Décubitus dorsal : allongé sur le dos
- 2 Décubitus ventral : allongé sur le ventre
- 3 En décubitus latéral : allongé sur le côté
- 4 Assis avec les jambes allongées
- 5 A 4 pattes



Le kit comprend un manuel avec une multitude de suggestions de positions et d'activités à réaliser à chaque stade de maturité et de développement de l'enfant.

Le programme

Le tapis d'activité sensori-moteur est accompagné d'un programme détaillé d'exercices et d'activités conçus pour travailler en synergie avec les enfants, les parents et les thérapeutes. Ce programme modulaire et polyvalent est un guide essentiel pour optimiser le potentiel grâce à l'intervention précoce. L'enfant et ses besoins particuliers sont au cœur de ce programme. Chaque activité du programme est expliquée en détail, avec la justification clinique correspondante, ainsi que les objectifs physiques, moteurs, cognitifs et sensoriels de chaque activité. De plus, des directives pour positionner l'enfant sont fournies, bien que les thérapeutes puissent varier l'activité et l'intervention en fonction des besoins cliniques de chaque enfant.



LECKEY[®]

Soutien postural
24h/24, pour les
nourrissons, les
enfants et les
adultes

Pour plus d'informations sur les options et accessoires disponibles, veuillez vous référer à la fiche de mesure disponible sur notre site internet. Sunrise Medical se réserve le droit de modifier sans préavis les caractéristiques et données techniques de ses produits.

Les photos figurant sur la présente brochure et sur les autres documents commerciaux de la société SUNRISE MEDICAL ne constituent en aucun cas un descriptif technique précis des fonctionnalités du produit concerné. Pour une information complète et précise sur les caractéristiques et ses conditions d'utilisation, reportez-vous à la fiche technique ou au manuel d'utilisation.

RB_Leckey_FR_FR_RevA02_102023



Sunrise Medical SAS

ZAC de la Vrillonnerie
17 Rue Michaël Faraday
37170 Chambray-Lès-Tours

Tél: 02 47 55 44 00
Mail : info@sunrisemedical.fr

www.SunriseMedical.fr