

Assistance électrique pour tierce personne

R20



BON DE COMMANDE PROFESSIONNEL

Révision 02_022025
 Sous réserve de modifications techniques, erreurs ou omissions

Adresse facturation ou Code client			Adresse Livraison	Identique facturation
Code Clt:			Code Clt:	
Magasin:			Magasin:	
Rue:			Rue:	
Ville/CP:			Ville/CP::	
E-Mail:			E-Mail:	
Tél:			Tél:	
Informations			Poids Utilisateur	
Commande	Devis	Built-4-Me®	Poids de charge max.: 190 kg (fauteuil roulant + utilisateur)	
N° commande:			Poids uti.:	kg
Art. No.: 07500001				
Date:	Jour	Mois	Année	

Prix Public TTC **€ 1 577,00**

Données Techniques

Poids de charge max.	190 kg	Autonomie max.	15 km*
Motorisation	250 W / 30 Nm	Pente max. de sécurité	10° / 18 %
Poids total (avec batterie)	4.5 kg	Poids max. Utilisateur	170 kg
Poids total (sans batterie)	3 kg	Franchissement max.	50 mm**
Plage hauteur d'assise du fauteuil roulant	410 - 510 mm	Durée du chargement (charge complète)	Approx. 4-5 heures
Plage largeur d'assise du fauteuil roulant	320 - 600 mm	Batterie Lithium Ion	5.8 Ah / 36 V (209 Wh)
Vitesse max.	5 km/h (2, 3.7 et 5 km/h)	Chargeur 100-240 V AC	36 V / 1.35 A

Crash testé selon la norme ISO 7176-19:2022 lorsqu'il est utilisé avec un fauteuil roulant également crash testé selon la norme ISO 7176.

Utilisation prévue et environnement: Pour les accompagnateurs qui poussent les utilisateurs de fauteuils roulants ; utilisation à l'intérieur et à l'extérieur.

* en fonction du poids de l'utilisateur, de la topographie de l'environnement

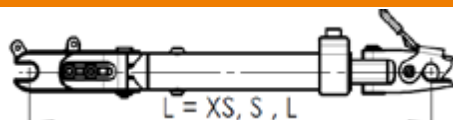
** en fonction du modèle de fauteuil roulant, du revêtement au sol

Matrice Longueur Bras d'Arrimage R20 et Vidéos de Montage

XS = 206 mm

S = 236 mm

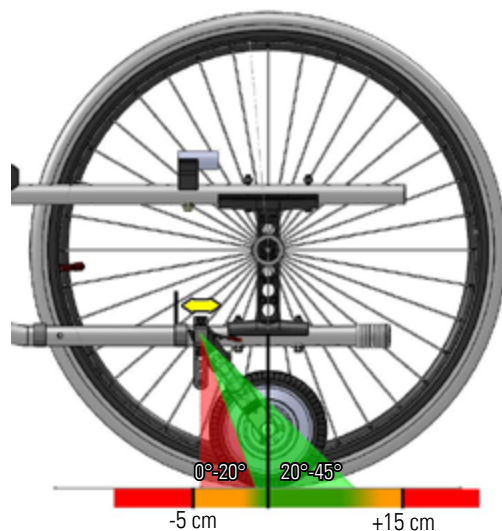
L = 276 mm



Vidéo
Montage R20

Vidéo
Pliage R20

		Hauteur Sol/Siège Arrière en mm																
		380	390	400	410	420	430	440	450	460	470	480	490	500	510	520	540	560
Largeur d'assise en mm	320						XS	XS	XS	XS	S	S	S	S	S	S	S	S
	330						XS	XS	XS	XS	S	S	S	S	S	S	S	S
	340					XS	XS	XS	XS	S	S	S	S	S	S	S	S	S
	350					XS	XS	XS	XS	S	S	S	S	S	S	S	S	S
	360				XS	XS	XS	XS	XS	S	S	S	S	S	S	S	S	S
	370				XS	XS	XS	XS	XS	S	S	S	S	S	S	S	S	S
	380			XS	XS	XS	XS	XS	S	S	S	S	S	S	S	S	S	S
	390			XS	XS	XS	XS	XS	S	S	S	S	S	S	S	S	S	S
	400			XS	XS	XS	XS	S	S	S	S	S	S	S	S	S	S	L
	410			XS	XS	XS	XS	S	S	S	S	S	S	S	S	S	S	L
	420						S	S	S	S	S	S	S	S	S	S	L	L
	430						S	S	S	S	S	S	S	S	S	S	L	L
	440				S	S	S	S	S	S	L	L	L	L	L	L	L	L
	450				S	S	S	S	S	S	L	L	L	L	L	L	L	L
	460			S	S	S	S	S	S	L	L	L	L	L	L	L	L	L
	470			S	S	S	S	S	S	L	L	L	L	L	L	L	L	L
	480		S	S	S	S	S	S	L	L	L	L	L	L	L	L	L	L
	490		S	S	S	S	S	S	L	L	L	L	L	L	L	L	L	L
	500		S	S	S	S	S	L	L	L	L	L	L	L	L	L	L	L
	510		S	S	S	S	S	L	L	L	L	L	L	L	L	L	L	L
520		S	S	L	L	L	L	L	L	L	L	L	L	L	L	L	L	
530		S	S	L	L	L	L	L	L	L	L	L	L	L	L	L	L	
540		S	S	L	L	L	L	L	L	L	L	L	L	L	L	L	L	
550		S	S	L	L	L	L	L	L	L	L	L	L	L	L	L	L	
560		S	S	L	L	L	L	L	L	L	L	L	L	L	L	L	L	
570		S	S	L	L	L	L	L	L	L	L	L	L	L	L	L		
580		S	S	L	L	L	L	L	L	L	L	L	L	L	L	L		
590		S	S	L	L	L	L	L	L	L	L	L	L	L	L	L		
600		L	L	L	L	L	L	L	L	L	L	L	L	L	L	L		



Montage Empulse R20 sur fauteuils Breezy X-Family

R20		Prix € HT	Prix € TTC	Code	LPPR €
07500001	R20 (incluant batterie, boîtier de commande accompagnateur et chargeur)	1 494.79	1 577.00	-	-
		+ 1.75 € HT d'éco participation			

Modèle Fauteuil Roulant Sunrise Combiné au R20 (1)		Prix € HT	Prix € TTC	Code	LPPR €
EMR000036	BasiX ²	std	std	-	-
EMR000037	RubiX ²	std	std	-	-
EMR000047	RelaX ²	std	std	-	-
EMR000059	Style X/ Style X Ultra	std	std	-	-
EMR000108	Life, Life T, Life R	std	std	-	-
EMR000129	Easy 200 / Easy 300	std	std	-	-
EMR000146	Neon ² et QS5 X (à partir d'une hauteur sol/siège arrière de 390 mm)	std	std	-	-
EMR000075	SR45	46.45	49.00	-	-
EMR000076	IRIS	46.45	49.00	-	-

Modèle Fauteuil Roulant Autres Marques Combiné au R20 (1)		Prix € HT	Prix € TTC	Code	LPPR €
EMR010039	Diamètre tube de châssis 22 - 28 mm (2)	std	std	-	-
EMR010043	Diamètre tube de châssis 29 - 32 mm	std	std	-	-

Largeur d'Assise du Fauteuil Roulant Manuel							
SW32	320 mm	SW40	400 mm	SW48	480 mm	SW56	560 mm
SW33	330 mm	SW41	410 mm	SW49	490 mm	SW57	570 mm
SW34	340 mm	SW42	420 mm	SW50	500 mm	SW58	580 mm
SW35	350 mm	SW43	430 mm	SW51	510 mm	SW59	590 mm
SW36	360 mm	SW44	440 mm	SW52	520 mm	SW60	600 mm
SW37	370 mm	SW45	450 mm	SW53	530 mm		
SW38	380 mm	SW46	460 mm	SW54	540 mm		
SW39	390 mm	SW47	470 mm	SW55	550 mm		

Hauteur Sol/Siège Arrière du Fauteuil Roulant Manuel							
RSH39	390 mm	RSH43	430 mm	RSH47	470 mm	RSH51	510 mm
RSH40	400 mm	RSH44	440 mm	RSH48	480 mm	RSH52	520 mm
RSH41	410 mm	RSH45	450 mm	RSH49	490 mm	RSH54	540 mm
RSH42	420 mm	RSH46	460 mm	RSH50	500 mm	RSH56	560 mm

Informations Commande Fauteuils Roulants	
EMR090214	Avec commande de fauteuil Sunrise (joindre la fiche de mesures)
EMR090213	Sans commande de fauteuil Sunrise

Accessoires		Prix € HT	Prix € TTC	Code	LPPR €
EMR090074	Eclairage Avant et Arrière	57.82	61.00	-	-
EMR090162	Batterie supplémentaire, Lithium-Ion, 5.8 Ah	618.01	652.00	-	-

(1) Empulse R20 est approuvé pour une utilisation sur des pentes jusqu'à 10°. Pour les pentes supérieures à 8°, toujours en combinaison avec des roulettes anti-bascule sur le fauteuil. Limitation de la pente maximale de sécurité du R20 équivalente à la pente maximale du fauteuil roulant manuel avec lequel le dispositif R20 est combiné.

(2) Pour les fauteuils roulants manuels à châssis fermé et à tubes de 22 à 28 mm de diamètre, uniquement avec poignées de poussée standards

Commentaires

--

R20

€

Prix de base TTC**1 577.00**

Total options TTC

Prix total TTC**Date****Signature**

Jour

Mois

Année

**Sunrise Medical SAS**

ZAC de la Vrillonnerie

17 Rue Michaël Faraday

37170 Chambray-Lès-Tours

Tél: 02 47 55 44 31

E-Mail: commandes@sunrisemedical.frwww.SunriseMedical.fr