

NITRUM NITRUM PRO



reddot winner 2022



BESTELLBLATT

Abbildung kann von tatsächlicher Produktausführung abweichen. Irrtümer, Druckfehler und Änderungen vorbehalten. Eine aktuelle Preisliste kann jederzeit angefordert werden.

Rechnungsadresse oder Kundennummer			Versandadresse	entspricht der Rechnungsadresse	
KD.-Nr.			KD.-Nr.		
Name:			Name:		
Straße:			Straße:		
PLZ/Ort:			PLZ/Ort:		
E-Mail:			E-Mail:		
Tel.:			Tel.:		
Bestellinformation			Nutzergewicht		
Bestellung	Kostenvoranschlag	FMG (Für Mich Gebaut)	Max. Zuladung: 125 kg		
Kommission:			Nutzergewicht:	kg	
Art.-Nr.: 66000000 , Hilfsmittelverzeichnis Pos.-Nr.: 18.50.03.5034					
Stand 19.02.2025. Preise gültig bis auf Widerruf					
			Grundpreis € 3.591,-		
Alle Preise exkl. der gesetzl. MwSt.					

Bitte Messverfahren beachten:

Auf der Grundlage unserer jahrelangen, praktischen Erfahrung empfehlen wir das folgende Messverfahren. Abweichungen sind im Einzelfall möglich.

Sitzbreite (SB):

- Am Nutzer: Zwischen Becken und Seitenteil je eine senkrechte Handfläche Platz lassen (ca. 10 - 20 mm zusammen).
- Am Rollstuhl: Von Rahmen außen bis Rahmen außen.

Sitztiefe (ST):

- Am Nutzer: Bei 90° Sitzhaltung: Von Rückenlehne bis Kniekehle des Nutzers abzüglich 2 - 3 Finger breit (ca. 30 - 60 mm).
Vorsicht bei anpassbarer Bespannung.
- Am Rollstuhl: Von Rückenrohr bis Vorderkante Sitzbespannung.
- Am Nitrum mit winkeleinstellbarem Rücken: von der Vorderkante der Sitzbespannung bis auf die Halterung des Rückenrohrs messen und 6mm für die Wandstärke der Halterung addieren
- Am Nitrum Pro mit fest verschweißtem Rücken: von der Vorder- bis zur Hinterkante der Sitzbespannung messen und 10 mm addieren

Vordere Sitzhöhe:

- Am Nutzer: Bei 90° Sitzhaltung: Von Kniekehle bis zum Boden.
- Am Rollstuhl: Vom vorderen Sitzrohr bis zum Boden (min. 30 mm länger als Nutzermaß). Bitte die Sitzkissenhöhe nicht vergessen.

Hintere Sitzhöhe:

Am Rollstuhl: Von der Oberseite des Rahmerohres (auf Höhe des Rückenrohres) bis zum Boden.

Hinweis: Die maximal mögliche Differenz zwischen vorderer und hinterer Sitzhöhe beträgt 110 mm.

Rückenhöhe:

- Am Nutzer: Von Sitzfläche bis ein Finger breit (10 - 20 mm) unterhalb des Schulterblattes.
- Am Rollstuhl: Von der Sitzbespannung bis zum oberen Ende der Rückenbespannung.

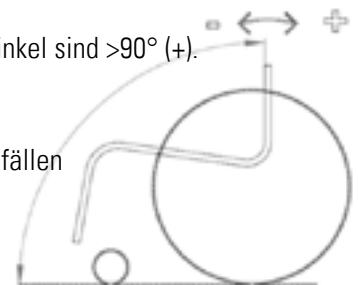
Achtung: Die Rückenhöhe richtet sich auch nach dem Schweregrad der Behinderung.

Rückenwinkel:

0° ist der Winkel 90° zum Boden gemessen. Negative Winkel sind <90° (-) und positive Winkel sind >90° (+).

Schwerpunkt:

Am Rollstuhl: Von der Vorderseite des Rückenrohres auf Höhe der Sitzbespannung das Lot fallen und Abstand zur Mitte der Achsaufnahme messen.



Technische Daten

Gesamtbreite:		Gesamtbreite mit:	24" Antriebsrad	25" Antriebsrad
Gesamthöhe:	1000 mm	0° Sturz:	SB + 170 mm	SB + 170 mm
Gesamtlänge:	992 mm	3° Sturz:	SB + 230 mm	SB + 240 mm
Wendekreis:	695 mm	6° Sturz:	SB + 290 mm	SB + 300 mm
Gewicht:	ab 7,2 kg	9° Sturz:	SB + 360 mm	SB + 370 mm
Gewicht ohne Antriebsräder	ab 4,6 kg			
Max. sicheres Gefälle	7°			
Gewicht schwerstes Teil:	2,1 kg			

Zusatzausstattungen wie bspw. Armstützen können die Gesamtbreite vergrößern. Alle Änderungen an der Konfiguration können die Sitzhöhe beeinflussen. Maßtoleranz ab Werk +/- 10 mm.

Gewicht

Wir wollen mit dem Gewicht des Nitrum so transparent wie möglich sein. Deswegen wollen wir im Folgenden zeigen wie die 7,5 kg- Version des Nitrum (7,2kg mit Pro-Option) aussieht, und wie die leichteste, individuelle Konfiguration auf dem Bestellblatt gefunden werden kann.

Nitrum: 7,5 kg Konfiguration Nitrum mit Pro-Option: 7,2kg

Rahmen:

- hoher Rahmen
- 92° Rahmenwinkel
- 30 mm Rahmenkröpfung
- Sitzbreite 360 mm
- Sitztiefe 400 mm
- Sitzhöhe vorne 470 mm
- Sitzhöhe hinten 430 mm
- Sitzbespannung Airflow, superlight.

Fußraste: Fußbügel, Leichtgewicht, Aluminium

Lenkräder und Lenkradgabel:

- Lenkradgabel, Carbotechnology
- Lenkrad, Vollgummi (weich)
- Felge: Carbon-composit



Herstellungsbedingte Toleranzen von max. $\pm 5\%$ auf alle Gewichtsangaben

Rücken

- Aluminiumrücken Leichtgewicht
- Rückenhöhe 325 mm
- ohne Schiebegriffe
- Nitrum mit Pro-Option: fest verschweißter Rücken

Seitenteil:

- Carbon, schmal, schwarz

Achse:

- Achsbaugruppe superlight, Carbon
- Nitrum mit Pro-Option: Achsrohr, Carbon

Bremse:

- Kompaktbremse, Leichtgewicht, EVO

Antriebsräder:

- Proton, 24"
- Greifreifen Aluminium, eloxiert, silber
- Bereifung: Schwalbe One
- Steckachse superlight, Titan

Leichtgewichts-Guide für die Bestellung des Nitrum

Sunrise Medical bietet eine Reihe von Optionen für den Nitrum an, um den Anforderungen die jeder Nutzer an seinen Rollstuhl gerecht zu werden. Viele dieser Optionen machen den Rollstuhl aber deutlich schwerer. Darum unterstützen wir Sie bei der Bestellung und kennzeichnen die jeweils leichteste Option sowie Optionen, die das Gewicht des Rollstuhls um mehr als 500 g erhöhen.

(L) Zeigt die jeweils leichteste Option für jeden Auswahlbereich an.

(+) Ist der Indikator, dass diese Option das Gewicht des Rollstuhls um mehr als 500 g erhöht (verglichen mit der jeweils leichtesten Option)

Leichtgewichts-Optionen für den Nitrum

Diese Optionen wurden entwickelt, um Gewicht zu sparen ohne Alltagstauglichkeit, Langlebigkeit und Komfort zu reduzieren.



// **Sitzbespannung**, „Airflow superlight“ (NTR020019): einzeln spannbar, mit Kunststoff-Ösen und leichtem Gurtmaterial (max. Nutzergewicht 85 kg) (-120 g im Vergleich zur „Airflow“ Sitzbespannung)



// **Achsbaugruppe superlight, Carbon (NTR010403)** (nur 0° Sturz) (-160g im Vergleich zu NTR010402 Achsrohr, Carbon)



// **Lenkrad, Vollgummi (weich), Felge carbon-composit, schwarz, ultraleicht (NTR080060)**: (-80 g im Vergleich zu Lenkrad, Vollgummi (weich), Felge: Aluminium)



// **Steckachse superlight, Titan (NTR070153)**: (-70 g im Vergleich zur Standard-Steckachse)

Aluminiumrücken, Leichtgewicht (NTR030159): (-180 g im Vergleich zum Standard-Aluminiumrücken)

Nitrum

€

NTR010034 Offener Rahmen, Rückenwinkel und Schwerpunkt einstellbar, 125 kg max. Nutzergewicht

0,-

Pro Option für Nitrum: Fest verschweißte Versionen**Hinweis: Bitte prüfen Sie die Maße sorgfältig, da ein fest verschweißter Rollstuhl vom Umtausch ausgeschlossen ist.**

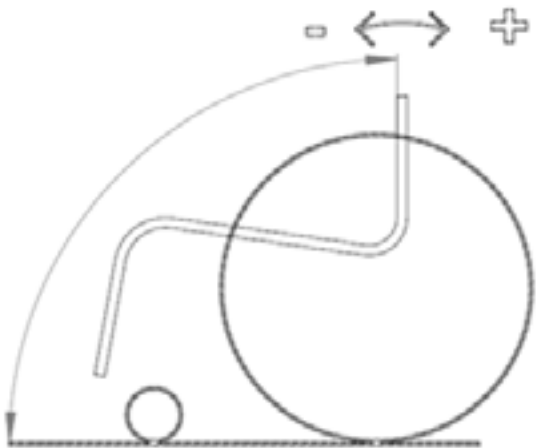
Hintere Sitzhöhe nicht einstellbar, Schwerpunkt nur +/- 10mm verstellbar

NTR010036 Pro mit offenem Rahmen: fest verschweißter Achsträger, 125 kg max. Nutzergewicht

1.067,-

Rückenvarianten für Nitrum Pro-Option

NTR010044	fest verschweißt, nicht winkeleinstellbar, nicht abklappbar (bitte Rückenwinkel und -höhe wählen)								0,-
Winkel (zum Boden)	-4° (86°)	-2° (88°)	-0° (90°)	+2° (92°)	+4° (94°)				
Rückenhöhe	275	300	325	350	375	400	425	450	
NTR030404	Rückenquerrohr, weit (78 mm)								0,-
NTR030403	Rückenquerrohr, eng (48 mm)								0,-
NTR010038	Pro Rahmen mit winkeleinstellbarem und abklappbarem Rücken (bitte wählen Sie den gewünschten Rücken in der Sektion "Rücken" aus. Es können zusätzliche Aufpreise anfallen)								0,-



// Nitrum Pro

Sitzbreite (gemessen von Außenkante Sitzrohr bis Außenkante Sitzrohr)

(mm)	320	340	360	380	400	420	440	460	480	500
------	-----	-----	-----	-----	-----	-----	-----	-----	-----	-----

Sitztiefe

(mm)	340	360	380	400	420	440	460	480	500
------	-----	-----	-----	-----	-----	-----	-----	-----	-----

Vordere Sitzhöhe (in mm)

Gabel (Länge)	Rahmen (2)	430	440	450	460	470	480	490	500	510	520	530	540	550	560	570
3"																
3" / 111 mm (1)	Tief				-	-	-	-	-	-	-	-	-	-	-	-
3" / 111 mm (1)	Hoch	-	-	-	-				-	-	-	-	-	-	-	-
4"																
4" / 111 mm (1)	Tief	-					-	-	-	-	-	-	-	-	-	-
4" / 115 mm	Tief	-	-					-	-	-	-	-	-	-	-	-
4" / Frog Leg	Tief	-	-	-	-				-	-	-	-	-	-	-	-
4" / 111 mm (1)	Hoch	-	-	-	-	-					-	-	-	-	-	-
4" / 115 mm	Hoch	-	-	-	-	-	-					-	-	-	-	-
4" / Frog Leg	Hoch	-	-	-	-	-	-	-	-				-	-	-	-
5"																
5" / 111 mm (1)	Tief	-	-	-					-	-	-	-	-	-	-	-
5" / 115 mm	Tief	-	-	-	-				-	-	-	-	-	-	-	-
5" / Frog Leg	Tief	-	-	-	-	-	-	-	-			-	-	-	-	-
5" / 111 mm (1)	Hoch	-	-	-	-	-	-	-				-	-	-	-	-
5" / 115 mm	Hoch	-	-	-	-	-	-	-	-				-	-	-	-
5" / Frog Leg	Hoch	-	-	-	-	-	-	-	-	-	-	-	-	-	-	-
6"																
6" / 115 mm	Tief	-	-	-	-	-				-	-	-	-	-	-	-
6" / Frog Leg	Tief	-	-	-	-	-	-	-	-	-	-		-	-	-	-
6" / 115 mm	Hoch	-	-	-	-	-	-	-	-	-			-	-	-	-
6" / Frog Leg	Hoch	-	-	-	-	-	-	-	-	-	-	-	-	-	-	-

Hintere Sitzhöhe (Die hintere Sitzhöhe kann nur zwischen 0 und 130 mm unter der vorderen Sitzhöhe liegen)

Hintere Sitzhöhe in mm	370	380	390	400	410	420	430	440	450	460	470	480	490	500
24" Antriebsrad (3) (5)														-
25" Antriebsrad (4) (5)	-													

Die hintere Sitzhöhe ist um ± 10 mm einstellbar. (Nitrum mit Pro-Option: nicht einstellbar)

(1) Auch als Einarmgabel erhältlich- bitte wählen Sie die Lenkradgabel in der Sektion "Lenkradgabel" SH 460 mm (tiefer Rahmen) und 500 mm (hoher Rahmen) nicht mit 5" in Kombination mit Einarmgabel
 (2) Der hohe Rahmen ist 40 mm höher und ermöglicht die Verwendung kürzerer 111 mm Gabeln oder kleinerer Lenkrollen

(3) Keine Einstellbarkeit der Sitzhöhe möglich bei 370 mm oder 490 mm

(4) Keine Einstellbarkeit der Sitzhöhe möglich bei 380 mm oder 500 mm

(5) Hintere Sitzhöhe 370 mm (24") oder 380 mm (25") nur möglich mit NTR020012 /17 /18 (Sitzbespannung Airflow)

Sitz		€
Sitzbespannung		
NTR020002	Sitzbespannung, Nylon, anpassbar, 1 Utensilientasche	0,-
NTR020003	Sitzbespannung, Nylon, anpassbar, 2 Utensilientaschen (1)	56,-
NTR020004	Sitzbespannung, Nylon, anpassbar, 1 Utensilientasche, 1 Kathetertasche (1)	56,-
NTR020012	Sitzbespannung Airflow, mit Utensilientasche (2) (3)	105,-
NTR020017	Sitzbespannung Airflow, 2 Utensilientaschen (1) (2) (3)	159,-
NTR020018	Sitzbespannung Airflow, mit Utensilientasche und Kathetertasche (1) (2) (3)	159,-
NTR020019	Sitzbespannung Airflow, superlight, ohne Tasche, max. Nutzergewicht 85 kg (2) (4) (L)	105,-
NTR020000	ohne Sitzbespannung	0,-
Sitzkissen, Bezug mit Reißverschluss, schwarz		
NTR020101	Verbundschaum 30 mm (mittelweich)	110,-
NTR020102	Verbundschaum 50 mm (mittelweich)	110,-
Zubehör Sitz		
NTR090018	Beckengurt mit Gurtschloss, Metal (5)	91,-
JAY Sitzkissen		
JAY020002	JAY Basic	176,-
JAY020003	JAY Soft Combi P	227,-
JAY020001	JAY Easy Visco, gewölbter Boden	320,-
JAY020007	JAY Easy Fluid, gewölbter Boden	566,-
JAY020004	JAY Lite	560,-
Wichtig: Bitte beachten Sie, dass nur die Größen verfügbar sind, die auf den entsprechenden JAY Bestellblättern angegeben sind.		

(1) Erst ab Sitzbreite 360 mm

(2) Nachträglicher Umbau von Sitzbespannung, Airflow auf Sitzbespannung, Nylon nicht möglich

(3) Nur bis 460 mm Sitzbreite

(4) Max. Zuladung 85 kg, max. Sitzbreite 400 mm

(5) Nicht in Kombination mit fest verschweißtem Rücken

Rücken							€
NTR030157	Aluminiumrücken, Faltmechanismus: Druckstange (1)	250 - 300	300 - 350	350 - 400	400 - 450		0,-
		250	300	350	400		
		275	325	375	425		
		300	350	400	450		
NTR030158	Aluminiumrücken, Faltmechanismus: Drehgriff (Twist-Lock) (2)						259,-
		275	350	425			
		300	375	450			
		325	400				
NTR030159	Aluminiumrücken, Leichtgewicht, Faltmechanismus: Druckstange (3) (L)						292,-
		250	325	400			
		275	350	425			
		300	375	450			
	NTR030404 Rückenquerrohr weit (78 mm Abstand zw. Rückenbespannung und Querrohr) (4)						0,-
	NTR030403 Rückenquerrohr eng (48 mm Abstand zw. Rückenbespannung und Querrohr, nur mit NTR030159 Leichtgewichtsrücken) (4)						0,-
NTR030012	Winkeleinstellbar, nicht abklappbar (Farbe Rückenwinkelplatte: schwarz) (5)						0,-
NTR030015	Winkeleinstellbar, abklappbar (Farbe Rückenwinkelplatte: schwarz) (5)						0,-
	Farbe der Rückenwinkelplatte	Orange	Silber	Rot	Blau		51,-
NTR030102	Verriegelung in abgeklapptem Zustand						78,-
Schiebegriffe (Bitte nur eine Variante auswählen) (6)							
NTR030200	ohne Schiebegriffe (L)						0,-
NTR030201	Schiebegriffe, lang (7)						0,-
NTR030203	Schiebegriffe, abklappbar (7) (8)						189,-
NTR030204	Schiebegriffe, höhenverstellbar (8) (+)						319,-
NTR030205	Schiebegriffe, höhenverstellbar für JAY Rücken (8) (+)						319,-
Rückenbespannung (EXO Evo)							
NTR030316	EXO, Kunstfaser, gepolstert, anpassbar, 1 Rückentasche, schwarz						0,-
	Farbe Einfassband:	Schwarz	Orange	Silber	Rot	Blau	0,-
NTR030317	EXO PRO, Kunstfaser, gepolstert, anpassbar, atmungsaktiv, 1 Rückentasche, schwarz						175,-
	Farbe Einfassband:	Schwarz	Orange	Silber	Rot	Blau	0,-
NTR030300	Ohne Rückenbespannung						0,-
Freestyle Back							€
NTR030090	Freestyle back, J3 Carbon Rücken, flache Kontur (SC)						1.499,-
	Höhe der Rückenschale 240 mm (9)						0,-
	Breite der Rückenschale 320 mm – ab Sitzbreite 320 mm						0,-
	Breite der Rückenschale 370 mm – ab Sitzbreite 380 mm						0,-
	Breite der Rückenschale 420 mm – ab Sitzbreite 440 mm						0,-
	Höhe der Rückenschale 310 mm (10)						0,-
	Breite der Rückenschale 320 mm – ab Sitzbreite 320 mm						0,-
	Breite der Rückenschale 370 mm – ab Sitzbreite 380 mm						0,-
	Breite der Rückenschale 420 mm – ab Sitzbreite 440 mm						0,-
NTR030012	Winkeleinstellbar, nicht abklappbar (Farbe Rückenwinkelplatte: schwarz) (11)						0,-
NTR030015	Winkeleinstellbar, abklappbar (Farbe Rückenwinkelplatte: schwarz) (11) (12)						0,-
	Farbe der Rückenwinkelplatte	Orange	Silber	Rot	Blau		51,-
NTR030102	Verriegelung in abgeklapptem Zustand						78,-
NTR030211	Schiebegriffe abnehmbar (13)						144,-

(1) Wählen Sie die Werkseinstellung (mm). Höheneinstellung nachträglich möglich im Bereich 250 - 300 mm; 300 - 350 mm; 350 - 400 mm; 400 - 450 mm

(2) Nicht möglich bei Sitzbreite 320mm, +/- 10mm höhenverstellbar

(3) Keine Höheneinstellung möglich. Nicht mit höhenverstellbaren Schiebegriffen.

(4) Auswahl nur möglich für NTR030159, Aluminiumrücken, Leichtgewicht

(5) Einstellbar: -17,5° bis +10°. Bei NTR030012 entfällt die Druckstange.

(6) Nicht in Kombination mit Freestyle back

(7) Nicht mit höhenverstellbaren Schiebegriffen

(8) Ab Rückenhöhe 325 mm.

(9) Rückenhöhe 275 - 350 mm

(10) Rückenhöhe 325 - 425 mm

(11) -17,5° bis +10°

(12) Faltmechanismus: Druckstange

(13) Nur möglich mit NTR030090 Freestyle back, J3 Carbon Rücken (SC)

Sitzbespannungen & Sitzkissen



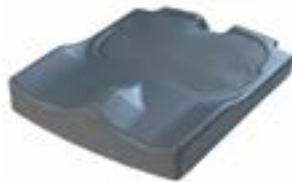
// NTR020002-020004
Sitzbespannung, Nylon, anpassbar



// NTR020012-020018
Sitzbespannung Airflow



// JAY020002 JAY Basic
(Abbildung ohne Bezug)



// JAY020001 JAY Easy Visco
(Abbildung ohne Bezug)



// JAY020003 JAY Soft Combi P
(Abbildung ohne Bezug)



// JAY020004 JAY Lite
(Abbildung ohne Bezug)

Rücken



// NTR030201 Schiebegriffe, lang



// NTR030203 Schiebegriffe, abklappbar



// NTR030015 Rücken, winkelein-
stellbar, abklappbar



// NTR030090 Freestyle Back mit
JAY J3 Carbon Rücken (SC)



// NTR030157 Aluminiumrücken,
Faltmechanismus: Druckstange



// NTR030158 Aluminiumrücken,
Faltmechanismus: Drehgriff



// NTR030211 Schiebegriffe ab-
nehmbar, für Freestyle Back



// NTR030316 EXO Rückenbespan-
nung (EXO Evo version)



// NTR030317 EXO PRO Rückenbespan-
nung (EXO Evo version)

JAY J3 Rücken (1)

€

JAY J3 Rücken, Flache Kontur (SC)		Kurz (S)		Mittel (M)		Hoch (T)		
Mittelhoch (MT)				JAY030010	340 mm	JAY030033	380 mm	806,-
Hoch (UT)		JAY030012	420 mm	JAY030019	460 mm	JAY030025	500 mm	897,-
JAY J3 Back, Mittlere Kontur (MC)		Kurz (S)		Mittel (M)		Hoch (T)		
Mittelhoch (MT)				JAY030011	340 mm	JAY030018	380 mm	887,-
Hoch (UT)		JAY030013	420 mm	JAY030020	460 mm	JAY030026	500 mm	999,-
Schulterhoch (SH)		JAY030016	530 mm					1.034,-
JAY J3 Carbon Rücken, Flache Kontur (SC)		Kurz (S)		Mittel (M)		Hoch (T)		
Mittelhoch (LT)		JAY060001	170 mm			JAY060002	240 mm	1.280,-
Hoch (MT)		JAY060003	300 mm			JAY060004	380 mm	1.280,-

Zubehör für JAY J3 Rücken

WHT030415	Whitmyer Kopfstütze, COBRA XTRA, abklappbar (2)	560,-
WHT030416	Whitmyer Kopfstütze, AXYS, Standard (2)	335,-
JAY090058	Zubehörtasche (3)	91,-

Seitenteile & Armlehnen

€

NTR040101	Seitenteil Carbon, schmal, schwarz (4) (5) (L)	138,-
NTR040102	Seitenteil Aluminium, Kälteschutz, in Rahmenfarbe	230,-
NTR040103	Seitenteil Aluminium, Kälteschutz, Kleiderschutz, in Rahmenfarbe (6)	314,-
NTR040104	Seitenteil Carbon, Kälteschutz, Kleiderschutz, schwarz (6)	418,-
NTR040052	Seitenteil Zentralstütze, Armpolster (330 mm) tiefeinstellbar, höheinstellbar, abnehmbar (8) (9) (+)	258,-
NTR040117	Armlehnenrohr, Aluminium, abschwengbar (seitlich), abnehmbar, Moosgummi, schwarz (10) (+)	281,-
NTR040061	Abschwenkmechanismus (nach hinten) für Seitenteil Aluminium (17)	305,-

Fußraste

€

NTR050029	Fußbügel, Leichtgewicht, Aluminium (11) (L)	0,-
NTR050030	Fußbügel, Leichtgewicht, Aluminium mit Abdeckung (11)	78,-
NTR050025	Fußbrett, durchgehend, Leichtgewicht, Kunststoff, tiefen- / winkeleinstellbar, Wadenband, schwarz (11)	118,-
NTR050024	Fußbrett, durchgehend, Leichtgewicht, Aluminium, tiefen- / winkeleinstellbar, Wadenband, Rahmenfarbe (11)	118,-
NTR050026	Fußbrett, durchgehend, Leichtgewicht, Carbon, tiefen- / winkeleinstellbar, Wadenband, schwarz (11)	257,-
NTR050034	Fußbrett, durchgehend, Leichtgewicht, Aluminium, tiefen- / winkeleinstellbar, hochmontiert , Wadenband, Rahmenfarbe	200,-
NTR050125	Fußbrett, durchgehend, Performance, Aluminium, winkeleinstellbar, Wadenband, schwarz (11)	246,-
NTR050128	Fußbrett, durchgehend, Kunststoff, winkel- / tiefeinstellbar, hochklappbar (nach hinten), schwarz (12) (+)	319,-
NTR050022	Fußbrett, geteilt, Aluminium, winkeleinstellbar, hochklappbar (seitlich), Fersenband, schwarz (13) (15) (+)	385,-
NTR050127	Seitenschutz, einstellbar zur seitlichen Abgrenzung des Fußbrettes (nur mit Fußbrett, durchgehend, Leichtgewicht) (16)	68,-

Unterschenkellänge (UL) (Achtung max. UL muss 30 mm kürzer sein als vordere Sitzhöhe)

220	230	240	250	260	270	280	290	300	310	320
330	340	350	360	370	380	390	400	410	420	430
440	450	460	470	480	490	500	510	520		

Tiefer Rahmen: UL 220 - 350 mm nur mit Fußbrett hochmontiert; alle anderen Fußbretter UL 360 - 500 mm

Hoher Rahmen: UL 220 - 390 mm nur mit Fußbrett hochmontiert; alle anderen Fußbretter UL 390 - 520 mm

(1) Nicht mit NTR030090 Freestyle Back mit JAY J3 Carbon Rücken (SC)

(2) Nur mit JAY J3 Rücken

(3) Nur mit JAY J3 Carbon Rücken

(4) Mit 24" Rad hintere Sitzhöhe mindestens 410 mm,

(5) Mit 25" Rad hintere Sitzhöhe mindestens 430 mm

(6) Ab hinterer Sitzhöhe 390 mm

(8) Nicht in Kombination mit Armlehnenrohr

(9) Nicht in Kombination mit Schwerpunkt 80 mm, 92 mm oder 104 mm

(10) Nicht in Kombination mit Handbike-Achse, nicht in Kombination mit fest verschweißtem PRO Rücken

(11) UL 360 mm - 520 mm

(12) Ab SB 320 mm, ab UL 330 mm; nicht mit 6" Lenkrad

(13) Ab UL 420 mm; nicht mit 4" oder 6" Lenkrolle, nur bis 460 mm Sitzbreite

(15) Mit Rahmen-Verstärkungsbügel auf Höhe des Wadenbands

(16) Nur für Fußbrett durchgehend, Leichtgewicht

(17) Nur mit NTR040102 Seitenteil Aluminium, nicht mit fest verschweißtem Rücken nicht in Kombination mit NTR030158, Aluminiumrücken, Faltmechanismus: Drehgriff

JAY J3 Rücken



// JAY J3 Rückenhöhen von links nach rechts: Mittelhoch, Hoch, Schulterhoch



// Flache Kontur (SC)



// Mittlere Kontur (MC)

Seitenteile & Armlehnen



// NTR040101 Seitenteil Carbon, Kälteschutz, schmal, schwarz



// NTR040102 Seitenteil Aluminium, Kälteschutz, in Rahmenfarbe



// NTR040103 Seitenteil Aluminium, Kleiderschutz, Kälteschutz, in Rahmenfarbe



// NTR040104 Seitenteil Carbon, Kleiderschutz, Kälteschutz, schwarz



// NTR040061 Abschwenkmechanismus (nach hinten) für Seitenteil



Fußrasten



// NTR050029 Fußbügel, Leichtgewicht, Aluminium



// NTR050030 Fußbügel, Leichtgewicht, Aluminium mit Abdeckung



// NTR050034 Fußbrett, durchgehend, Leichtgewicht, Aluminium, tiefen- / winkeleinstellbar, hochmontiert, Wadenband, Rahmenfarbe



// NTR050125 Fußbrett, durchgehend, Performance, Aluminium, winkeleinstellbar, Wadenband, schwarz



// NTR050026 Fußbrett, durchgehend, Leichtgewicht, Carbon, tiefen- / winkeleinstellbar, Wadenband, schwarz



// NTR050127 Seitenschutz, einstellbar zur seitlichen Abgrenzung des Fußbrettes



// NTR010040 Design-Rahmenschutz

Rahmen		€
Rahmenlänge		
NTR010206	Rahmen, Standard	0,-
NTR010207	Rahmen lang (1)	0,-
Rahmenwinkel		
NTR010012	Rahmen 100° (2)	0,-
NTR010013	Rahmen 92°, Performance (2)	171,-
NTR010009	Rahmen 88°, Performance Compact (2)(3)	171,-
Kröpfung		
NTR010100	Standard (0 mm)	0,-
NTR010101	Leicht (10 mm) (4)	0,-
NTR010103	Performance (30 mm) (5)	171,-
Zubehör		
NTR110156	Twin-LED Licht, beidseitig am Rahmen montiert, Akku und Controller am Wadenband montiert	212,-
NTR010500	Radstandsverlängerung für Anklembike (6) (+)	425,-
NTR010040	Design-Rahmenschutz	79,-

Schwerpunkt

COG20	20 mm	
COG32	32 mm	
COG44	44 mm	
COG56	56 mm	
COG68	68 mm	
COG80	80 mm	
COG92	92 mm	
COG104	104 mm	

Rahmenezubehör (15)		€
NTR090031	Federung (bis 70 kg) (7) (8) (+)	611,-
NTR090032	Federung (bis 120 kg) (7) (8) (+)	611,-
Ankippbügel		
NTR090001	Ankippbügel, links	68,-
NTR090002	Ankippbügel, rechts	68,-
NTR090003	Ankippbügel, Paar (9) (+)	135,-
NTR090009	Stockhalter (10)	38,-
Sicherheitsrad, abschwenkbar		
NTR090004	Sicherheitsrad, abschwenkbar, links (+)	163,-
NTR090005	Sicherheitsrad, abschwenkbar, rechts (+)	163,-
NTR090006	Sicherheitsrad, abschwenkbar, Paar (11) (+)	322,-
NTR090007	Sicherheitsrad, aufsteckbar, Paar (+)	156,-
Sicherheitsrad, hochklappbar (nicht mit Radstandsverlängerung für Handbike)		
NTR090033	Sicherheitsrad, hochklappbar, links (12) (+)	211,-
NTR090008	Sicherheitsrad, hochklappbar, rechts (12) (+)	211,-
NTR090035	Sport-Sicherheitsrad, aufsteckbar (13) (+)	438,-
NTR090010	Transitrollen (14) (+)	277,-

(1) 20 mm zus. Länge zw. Vorderkante Sitzbespannung und Beginn der Rahmenbiegung, nicht mit ST 500 mm

(2) Nachträglich kein Wechsel von 3"/4" zu 5"/6" Lenkrädern möglich

(3) Nur mit Kröpfung 0 mm oder 30 mm erhältlich. Sitzhöhendifferenz vorne / hinten mindestens 30 mm

(4) Nicht mit Performance Compact Rahmen 88°

(5) Nicht möglich für Sitzbreite 320 mm

(6) Immer 3° mehr Sturz als an der ersten Achse, nicht mit WheelDrive. Nicht in Kombination mit PRO Optionen.

(7) Nicht in Kombination mit Schwerpunkt 68 - 104 mm; nicht mit Sitzhöhen 370 - 420 mm (bei 24") oder 370 - 430 mm bei 25". Nicht mit Carbon-Achsrohr, Sport-Sicherheitsrad oder Ankipphilfe

(8) Nicht für die Benutzung mit Handbikes zugelassen. Nur bis Sitzbreite 460 mm erhältlich. Nicht in Kombination mit PRO Optionen

(9) Nicht möglich mit Sicherheitsrädern

(10) Nur in Kombination mit Ankippbügel

(11) Nicht möglich mit Ankippbügel

(12) Nicht in Kombination mit Handbike-Achse

(13) Nicht mit Carbon-Achse, nicht mit Schwerpunkt 20 mm

(14) 3" Rollen

(15) Kein Rahmenezubehör möglich mit NTR010403 Achsbaugruppe superlight, Carbon

Rahmen

Winkel (α)	Kröpfung (in mm pro Seite)		
	0 mm	10 mm	30 mm
100°	OK	OK	OK
92°	OK	OK	OK
88°	OK	-	OK

// NTR010207 Rahmen lang: 20 mm zus. Rahmenlänge ("x") zwischen der Vorderkante der Sitzbespannung und dem Beginn der Rahmenbiegung

Die Breite zwischen den Fußrastenrohren ("y") kann wie folgt berechnet werden: Sitzbreite - 50 mm - 2x Rahmenkröpfung
 Beispiel für 400 mm Sitzbreite und 30 mm Kröpfung:
 400 mm - 50 mm - (2x 30 mm) = 290 mm



Twin-LED Licht



// NTR110156 Twin-LED Licht (beidseitig an den Lenkradanbindungen montiert, Controller-Box mit Batterie am Wadenband montiert)

Integrierte Li-Ionen Batterie (3,6V, 2600mAh). Ein- Aus-Schalter auf der Controller-Box. 3 Betriebsmodi: volle Leuchtstärke, niedrige Leuchtstärke, Blinken. USB-Kabel zum Anschluss an ein USB-Ladegerät wird mitgeliefert.

Zubehör Rahmen



// NTR090001 Ankippbügel, links



// NTR090004 Sicherheitsrad, abschwenkbar



// NTR090007 Sicherheitsrad, aufsteckbar



// NTR090035 Sport Sicherheitsrad



// NTR090008 Sicherheitsrad, hochklappbar



// NoGo Matrix für Empulse F55 Bundling

COG	Sitztiefe							
	340	360	380	400	420	440	460	480
20	OK	OK	OK	OK	OK	OK	OK	OK
32	OK	OK	OK	OK	OK	OK	OK	OK
44	OK	OK	OK	OK	OK	OK	OK	OK
56		OK	OK	OK	OK	OK	OK	OK
68			OK	OK	OK	OK	OK	OK
80				OK	OK	OK	OK	OK
92				OK	OK	OK	OK	OK
104				OK	OK	OK	OK	OK

Vorbereitung für ATTITUDE Anklembike					€	
NTR090211	ohne ATTITUDE-Bestellung (1)				110,-	
NTR090212	mit ATTITUDE-Bestellung (2)				0,-	
Empulse F55 Bundling					€	
EMO000101	Mit F55 Bestellung, nicht angebaut (3)				0,-	
EMO000102	Mit F55 Bestellung, Anbau im Werk (Aufpreis für den Anbau (179 €) wird auf dem F55 Bestellblatt berechnet) (3)				0,-	
	EMO000210	StVZO Kit inklusive Anbau und TÜV Gutachten (nur in Kombination mit Anbau im Werk) (nicht Rabattfähig)			504,-	
Empulse F35 Bundling					€	
EMO000301	Mit F55 Bestellung, nicht angebaut ()				0,-	
EMO000302	Mit F35 Bestellung, Anbau im Werk (Aufpreis für den Anbau (238 €) wird auf dem F35 Bestellblatt berechnet) ()				0,-	
Empulse R90 Bundling					€	
EMO000401	Mit R90 Bestellung, nicht angebaut ()				0,-	
EMO000402	Mit R90 Bestellung, Anbau im Werk (Aufpreis für den Anbau (238 €) wird auf dem R90 Bestellblatt berechnet) ()				0,-	
Lenkradgabeln (vergleichen Sie bitte Ihre Auswahl auf der ersten Seite)					€	
NTR080013	Lenkradgabel, Carbotecture®, schwarz (nicht mit Zusatzantrieben / WheelDrive) (nur 111 mm) (4) (L)				0,-	
	Orange	Silber	Rot (5)	Blau (5)	51,-	
NTR080029	Lenkradgabel, Aluminium, schwarz (nur 115 mm) (6)				0,-	
	Silber				51,-	
NTR080008	Lenkradgabel, Aluminium, Einarm, schwarz (nur 111 mm) (6) (7)				211,-	
	Orange	Silber	Rot	Blau	51,-	
NTR080007	Lenkradgabel, Aluminium, Federung (Frog Legs®), schwarz (6) (8) (+)				652,-	
Lenkräder (vergleichen Sie bitte ihre Auswahl auf der ersten Seite)					€	
NTR080301	Lenkrad, Vollgummi (hart), Felge: Kunststoff, schwarz				0,-	
NTR080302	Lenkrad, Vollgummi (weich), Felge: Kunststoff, schwarz (10)				0,-	
NTR080303	Lenkrad, Vollgummi (hart), leuchtend (Light Up), Felge: Kunststoff, schwarz (11)				74,-	
NTR080304	Lenkrad, Vollgummi (hart), Felge: Aluminium, Farbe Felge: silber (12)				102,-	
NTR080306	Lenkrad, Vollgummi (weich), Felge: Aluminium, silber (12)				151,-	
	Farbe Felge:	Schwarz	Orange	Rot	Blau	56,-
NTR080060	Lenkrad, Vollgummi (weich), Felge: carbon-composit, schwarz, ultraleicht (13) (L)				212,-	
Antriebsräder (vergleichen Sie bitte ihre Auswahl auf der ersten Seite) (14)					€	
NTR070000	ohne Antriebsrad				0,-	
NTR070001	Antriebsrad, Universal, 36 Speichen (silber), kreuzförmig verspeicht (15)(16) (+)				0,-	
NTR070002	Antriebsrad, Design, 36 Speichen (silber), gerade verspeicht (15)				0,-	
NTR070003	Antriebsrad, Leichtgewicht, 24 Speichen (silber), gerade verspeicht (16)				0,-	
NTR070004	Antriebsrad, Proton, 24 Speichen (schwarz), gerade verspeicht (17) (L)				385,-	
NTR070005	Antriebsrad, Spinergy, 18 Speichen (schwarz), gerade verspeicht, Nabe: silber				692,-	
NTR070007	Antriebsrad, Spinergy, 12 Speichen (schwarz), gerade verspeicht, Nabe: schwarz				973,-	
NTR070009	Antriebsrad, Mountainbike, 36 Speichen (silber), gerade verspeicht (15)(20)				352,-	
NTR070010	Mountainbike Rad, Wechselsatz inkl. Bereifung (15)(20)				532,-	

(1) Docking pins angebaut, nicht in Kombination mit Federung oder Leichtgewicht Kompaktbremse EVO.

(2) Docking pins angebaut, nicht in Kombination mit Federung oder Leichtgewicht Kompaktbremse EVO.

ATTITUDE Bestellung auf separatem Bestellblatt.

(3) Bitte separates Bestellblatt zur Bestellung des F55 nutzen. Nicht mit Federung, nicht mit Leichtgewicht Kompaktbremse EVO

(4) Nicht mit WheelDrive

(5) Rot und blau nur in Kombination mit Lenkrad, Vollgummi (weich)

(6) Tauglich für Zusatzantriebe

(7) Nur in 111 mm, nur mit 4" oder 5" Lenkrad, Vollgummi (weich), Felge: Aluminium oder Lenkrad,

Vollgummi (weich), Felge: carbon-composit

(8) Nur in Kombination mit 4" und 5" Lenkrollen.

(10) Nur in 5" oder 6" erhältlich

(11) Nicht in 6" erhältlich

(12) Nur in 4" oder 5" erhältlich

(13) Nur in 4" erhältlich

(14) Für Nutzer mit über 100 kg Körpergewicht empfehlen wir das Antriebsrad, Universal

(16) Farbauswahl auf letzter Seite

(17) Max. Zuladung 100 kg

(20) Nicht in Kombination mit Kompaktbremse oder Kompaktbremse, Leichtgewicht

Antriebsräder



// NTR070001 Antriebsrad, Universal, 36 Speichen



// NTR070002 Antriebsrad, Design



// NTR070003 Antriebsrad, Leichtgewicht



// NTR070004 Antriebsrad, Proton, 24 Speichen (schwarz)



// NTR070010 Mountainbike Rad



// NTR07003 Antriebsrad Leichtgewicht in 24" erhältlich in Eloxalfarben-Auswahl auf der letzten Seite (NTR100336 - NTR100338)



// WDO070201 WheelDrive

Bereifung & Lenkradgabeln



// NTR070101 Schwalbe Right Run



// NTR070107 Schwalbe One



// NTR070104 Schwalbe Marathon Plus Evolution



// NTR070102 Bereifung, pannensicher



// NTR080013 & NTR080306 Lenkradgabel Carbotecture, 111mm & Lenkrad, Vollgummi (weich), Felge: Aluminium



// NTR080008 Lenkradgabel, Aluminium, Einarm

Steckachse		€
NTR070150	Steckachse (18)	0,-
NTR070153	Steckachse superlight, Titan (19) (L)	119,-
Bereifung		€
NTR070101	Bereifung, Luft, Feinprofil, Schwalbe Right Run (15)	0,-
NTR070107	Bereifung, Luft, profillos, Schwalbe One (L)	56,-
NTR070102	Bereifung, pannensicher, Feinprofil (+)	0,-
NTR070104	Bereifung, Luft, pannengeschützt, Grobprofil, Schwalbe Marathon Plus Evolution (+)	57,-
Greifreifen		€
NTR070201	Greifreifen, Aluminium, pulverbeschichtet, klar (L)	0,-
NTR070202	Greifreifen, Aluminium, eloxiert, silber (L)	0,-
NTR070203	Greifreifen, Aluminium, pulverbeschichtet, farbig (1) (L)	68,-
NTR070204	Greifreifen, Edelstahl, silber (+)	0,-
NTR070205	Greifreifen, Titan, natur	253,-
NTR070206	Greifreifen, Titan, pulverbeschichtet, klar	253,-
NTR070207	Greifreifen, Supergrip® (+)	357,-
NTR070208	Greifreifen, Maxgrepp® (2) (+)	506,-
NTR070212	Greifreifen, Ellipse 3R, schwarz (+)	399,-
NTR070250	Greifreifenüberzug, Gummi (3)	135,-
FMG	Greifreifen, Carbolife GEKKO (4) (+)	431,-
FMG	Greifreifen, Carbolife QUADRO (2) (4) (+)	473,-
Greifreifen Anbau		€
NTR070307	Anbau Greifreifen, supereng (7 mm) (5)	130,-
NTR070317	Anbau Greifreifen, eng (17 mm)	0,-
NTR070327	Anbau Greifreifen, weit (27 mm)	0,-
WheelDrive Set (mit Greifreifen Aluminium, silber eloxiert)		€
WDO000201	WheelDrive 24" beigelegt , inkl. Schwalbe Marathon Plus Evolution Bereifung, Luft, pannengeschützt, Grobprofil	7.371,-
WDO000202	WheelDrive 24" angebaut , inkl. Schwalbe Marathon Plus Evolution Bereifung, Luft, pannengeschützt, Grobprofil	7.471,-
WheelDrive Zubehör		€
WDO070834	Speichenschutz, WheelDrive	213,-
WDO070250	Greifringüberzug, Silikon	135,-
WDO090145	Zusätzliche Akkus, NiMH, 24 V, 3,8 Ah, 2 Stück	986,-
Achsrrohr		€
NTR010401	Achsrrohr, Aluminium, schwarz	0,-
NTR010402	Achsrrohr, Carbon, schwarz (nur mit 0° und 3° Sturz) (6)	252,-
NTR010403	Achsbaugruppe superlight, Carbon (6) (7) (L)	560,-
Radsturz		€
NTR070600	0°	0,-
NTR070603	3°	0,-
NTR070606	6° (8)	0,-
NTR070609	9° (9)	0,-

(1) Farbauswahl auf der letzten Seite

(3) Nicht mit Ellipse 3R

(4) Abweichende Konditionen und Lieferzeiten für FMG

(5) Nur mit Greifreifen Edelstahl oder Ellipse 3R

(6) Carbon-Achsen sind nicht zugelassen für alle Arten von Anbauten, wie Schiebehilfen oder Anhänger

(7) Achsträger und Achsrrohr aus Carbon. Nicht in Kombination mit WheelDrive, nur 0° Sturz erhältlich, keine Einstellung der Spurweite möglich. Nicht in Kombination mit PRO Optionen, kein Rahmenezubehör (Sicherheitsrad) möglich.

(8) Nicht mit Carbon Achse. Nicht in Kombination mit WheelDrive

(9) Nicht mit Carbon Achse. Nicht in Kombination mit NTR010500 Radstandsverlängerung für Anklembike oder WheelDrive

(15) Nur 24"

(18) Standard, Edelstahl

(19) Endkappe in rot, nicht in Kombination mit Universalrad

Greifreifen



// NTR070208 Greifreifen, Maxgrepp



// NTR070212 Greifreifen, Ellipse 3R, schwarz

Achsrohr



// NTR010403 Achsbaugruppe superlight, Carbon



// NTR010402 Carbon Achsrohr
// NTR100553 Farbe Achsträgerklemme Rot



// NTR010037 Nitrum Pro

Bremsen



// NTR060001 Standardbremse



// NTR060002 Kniehebelbremse



// NTR060023 Kompaktbremse EVO



// NTR060024 Kompaktbremse EVO, Leichtgewicht

Zubehör



// NTR090000 Werkzeugsatz



// NTR090024 Standpumpe, Hochdruck



// NTR090025 Handluftpumpe



// NTR090030 Rucksack



// NTR090026 Handytasche

Speichenschutz (7)

€

NTR070831	Transparent					196,-
NTR070823	Princess	NTR070821	Pirates			261,-
NTR070816	Happy Lions	NTR070814	Graffiti			261,-
NTR070819	Monkeys	NTR070802	Basketball			261,-
NTR070820	Oriental	NTR070812	Flying Water			261,-
NTR070829	Superhero	NTR070833	Zebra			261,-
NTR070817	Hot Wheels	NTR070818	Jungle Fever			261,-
NTR070822	Pool	NTR070811	Feather			261,-
NTR070827	Silk	NTR070806	Chrome			261,-
NTR070830	Tiger	NTR070803	Basketball 2			261,-
NTR070813	Galaktica	NTR070828	Space			261,-

Bremsen

€

NTR060001	Standardbremse					0,-
NTR060002	Kniehebelbremse					64,-
NTR060023	Kompaktbremse EVO (1)					104,-
NTR060024	Kompaktbremse EVO, Leichtgewicht (1) (2) (L)					131,-
NTR060010	Bremshebelverlängerung für Kniehebelbremse, abklappbar (3)					32,-
NTR060006	Einhandbremse, Betätigung links (+)					272,-
NTR060007	Einhandbremse, Betätigung rechts (+)					272,-

Zubehör

€

NTR090000	Werkzeugsatz					0,-
NTR090024	Standpumpe, Hochdruck (0 - 11 bar)					87,-
NTR090025	Handluftpumpe					15,-
NTR090030	Rucksack					82,-
NTR090100	Befestigungsösen für Transport im Auto (9)					91,-
NTR090014	Rahmenversteifung für Anklembike von Fremdanbietern (6)					419,-
NTR090026	Handytasche					35,-

Rahmenfarben

	Rahmen	Greifreifen	Nabe / Felge (8)		Rahmen	Greifreifen	Nabe / Felge (8)
32 Signal Weiß				22 Brillantrot			
29 Schwarz			☐	23 Mattrot			
31 Matt Schwarz				19 Brillantviolett			
02 Brillantsilber				41 Flamingo-Glitter			
42 Matt Anthrazit				15 Brillantmarine			
27 Graphitemetallic				16 Mattmarine			
14 Blau				35 Himmelblau			
06 Sonnengelb				36 Cyan-Metallic			
24 Tutti Frutti Orange				46 Mamba Grün			
33 Pink				40 Kiwi			
21 Rubinrot				37 Marsrot (Orange)			
				03 Mattsilber			
				34 Dark Chokolade Metallic			
		68,-	189,-		106,-	68,-	189,-

(2) Schwerpunkt kann max. noch ± 20 mm verstellt werden. Nicht für die Benutzung mit Vorspannbikes zugelassen.

(3) Nur mit NTR060002 Kniehebelbremse

(4) Nicht mit Fußbrett hochmontiert

(6) Nicht notwendig in Verbindung mit ATTITUDE oder Empulse F55.

(7) Nur 24"

(8) Nur mit Antriebsrad, Universal 22" oder 24"

(9) Nur mit dieser Option ist der Nitrum zugelassen für den Transport in Fahrzeugen. Nicht möglich mit fest verschweißtem Rücken, nicht mit Freestyle-back

Farbauswahl für Aufkleber „NITRUM“ & „SOPUR“ €

NTR100550	Schwarz	0,-
NTR100551	Silber	0,-
NTR100552	Orange	0,-
NTR100553	Rot	0,-
NTR100554	Blau	0,-

Farbauswahl für Achsträgerklemme (4) €

NTR100560	Silber	0,-
NTR100561	Orange	15,-
NTR100562	Rot	15,-
NTR100563	Blau	15,-

Farbauswahl für Rahmendekor "Floating Dots" (Kratzfest, nicht ablösbar) (2) €

NTR100570	Schwarz	225,-
NTR100575	Mattschwarz	225,-
NTR100571	Silber (Grau)	225,-
NTR100572	Orange	225,-
NTR100573	Rot	225,-
NTR100574	Blau	225,-

Farbauswahl für Farben Felge / Nabe 24" Leichtgewichtsrاد €

	Schwarz	0,-
NTR100336	Orange eloxiert (3)	189,-
NTR100337	Blau eloxiert (3)	189,-
NTR100338	Rot eloxiert (3)	189,-

(1) In Kombination mit NTR010403 Achsbaugruppe superlight, Carbon oder mit PRO Option keine Auswahl möglich

(2) Die Auswahl der Aufkleberfarbe (NTR100550-54) ist in Kombination mit Rahmendekor Floating Dots nicht möglich

(3) Eloxalfarben für Nabe und Felge. Farbe Speichen: schwarz. Nur mit Leichtgewichtsrاد in 24".
(4) Nicht in Kombination mit 6° & 9° Sturz

Rahmendekor



// Rahmendekor "Floating Dots"



// NTR100336
Leichtgewichtsrad, orange



// NTR100337
Leichtgewichtsrad, blau



// NTR100338
Leichtgewichtsrad, rot

Kommentare für FMG (Bitte Kostenvoranschlag anfragen; Lieferzeiten können abweichen)



Nitrum

€

Grundpreis Nitrum

Summe der Mehrpreise (Bitte addieren Sie die Mehrpreise und tragen Sie die Summe rechts ein)

Verpackung und Frachtkostenanteil (Bitte tragen Sie die Summe rechts ein)

Preis ohne MwSt.

MwSt. 7 %

Gesamtpreis inkl. der gesetzl. MwSt.

Datum

Unterschrift

Tag Monat Jahr



Sunrise Medical GmbH

Kahlbachring 2-4

D-69254 Malsch/HD

Tel.: +49 (0) 72 53 / 9 80-0

Fax: +49 (0) 72 53 / 9 80-222

E-Mail: kundenservice@sunrisemedical.de

www.SunriseMedical.de

ALLGEMEINE VERKAUFSBEDINGUNGEN der SUNRISE MEDICAL GMBH

1. Geltungsbereich

Verkäufe, Lieferungen, Aufträge, Angebote und sonstige Leistungen der Sunrise Medical GmbH (nachfolgend: „Sunrise Medical“) erfolgen ausschließlich an Unternehmer im Sinne des § 14 BGB, juristischen Personen des öffentlichen Rechts und öffentlich-rechtliche Sondervermögen (im Folgenden „Besteller“) nach Maßgabe der folgenden Allgemeinen Verkaufsbedingungen, welche der Besteller durch die Erteilung des Auftrages oder die Entgegennahme der Lieferung anerkennt. Sie gelten auch für alle zukünftigen Geschäfte mit dem Besteller. Die Geltung abweichender und ergänzender Geschäftsbedingungen des Bestellers ist ausgeschlossen, auch wenn Sunrise Medical diesen nicht ausdrücklich widerspricht.

2. Vertragsschluss

- Die Angebote von Sunrise Medical sind freibleibend. Ein Vertrag kommt erst mit Annahme des Auftrages des Bestellers durch Sunrise Medical zustande.
- Aufträge kann der Besteller über das Internet, per Telefax oder per Telefon erteilen.
- Nach Eingang des Auftrages des Bestellers über das Internet sendet Sunrise Medical dem Besteller eine unverbindliche Eingangsbestätigung zu.
- Zur Annahme des Auftrages des Bestellers sendet Sunrise Medical dem Besteller - eine Auftragsbestätigung. Der Vertrag richtet sich ausschließlich nach dem Inhalt der Auftragsbestätigung und nach diesen Allgemeinen Verkaufsbedingungen. Mündliche Abreden oder Zusagen bedürfen zu ihrer Wirksamkeit der schriftlichen Bestätigung durch Sunrise Medical.
- Sunrise Medical behält sich alle Rechte an den Verkaufsunterlagen (insbesondere Abbildungen, Zeichnungen, Gewichts- und Maßangaben) und den Mustern vor. Sie dürfen Dritten nicht zugänglich gemacht werden und sind Sunrise Medical auf Aufforderung unverzüglich zurückzugeben. Nur nach vorheriger schriftlicher Zustimmung von Sunrise Medical dürfen solche Unterlagen an Dritte weitergegeben werden.

3. Lieferfristen und -termine

- Liefertermine und Lieferfristen sind nur verbindlich, wenn sie von Sunrise Medical schriftlich bestätigt worden sind und der Besteller Sunrise Medical alle zur Ausführung der Lieferung erforderlichen Informationen und Unterlagen rechtzeitig mitgeteilt bzw. zur Verfügung gestellt und etwa vereinbarte Anzahlungen vereinbarungsgemäß gezahlt hat. Vereinbarte Fristen beginnen mit dem Datum der Auftragsbestätigung. Bei später erteilten Zusatz- oder Erweiterungsaufträgen verlängern sich die Fristen entsprechend.
- Unvorhersehbare, unvermeidbare und außerhalb des Einflussbereichs von Sunrise Medical liegende und von Sunrise Medical nicht zu vertretende Ereignisse wie höhere Gewalt, Krieg, Naturkatastrophen entbinden Sunrise Medical für ihre Dauer von der Pflicht zur rechtzeitigen Lieferung oder Leistung. Vereinbarte Fristen verlängern sich um die Dauer der Störung; vom Eintritt der Störung wird der Besteller in angemessener Weise unterrichtet. Ist das Ende der Störung nicht absehbar oder dauert sie länger als zwei Monate, ist jede Partei berechtigt, vom Vertrag zurückzutreten.
- Kommt der Besteller in Annahmeverzug oder verletzt er sonstige Mitwirkungspflichten, so ist Sunrise Medical unbeschadet ihrer sonstigen Rechte berechtigt, die Ware auf Gefahr und Kosten des Bestellers angemessen einzulagern.
- Sunrise Medical kann aus begründetem Anlass Teillieferungen vornehmen.

4. Versand, Gefahrübergang, Versicherungen

- Soweit vom Besteller keine Bestimmung getroffen ist, erfolgt die Versendung auf einem angemessenen Versendungswege in der üblichen Verpackung.
- Die Gefahr geht mit der Übergabe des Liefergegenstandes an das Transportunternehmen oder den Besteller selbst auf den Besteller über. Verzögern sich die Übergabe oder Versendung auf Wunsch des Bestellers oder aus von dem Besteller zu vertretenden Gründen, so geht die Gefahr am Tage der Mitteilung der Versandbereitschaft des Liefergegenstandes auf den Besteller über.
- Versicherungen erfolgen nur auf Wunsch und auf Kosten des Bestellers.

5. Preise, Zahlungsbedingungen

- Haben sich die Vertragsparteien nicht auf einen bestimmten Preis geeinigt, so bestimmt sich der Preis nach der zum Zeitpunkt des Vertragsschlusses gültigen Preisliste von Sunrise Medical.
- Alle Preise von Sunrise Medical verstehen sich ab Werk ausschließlich der jeweiligen gesetzlichen Umsatzsteuer, öffentlichen Lasten und Abgaben, wie etwaiger Zölle sowie der Verpackungs- und Versandkosten, die gesondert berechnet werden.
- Soweit nichts anderes vereinbart ist, sind sich die Parteien darüber einig, dass alle sich aus diesem Vertrag ergebenden Zahlungsverpflichtungen als in Euro vereinbart gelten.
- Soweit Zahlung auf Rechnung vereinbart wurde, wird jede Rechnung mit Zugang der Rechnung sofort ohne Abzug zur Zahlung fällig. Zahlungen des Bestellers gelten erst dann als erfolgt, wenn Sunrise Medical über den Betrag verfügen kann.
- Wechsel und Schecks werden nur nach besonderer Vereinbarung und für Sunrise Medical kosten- und spesenfrei erfüllungshalber hereingenommen.
- Zur Aufrechnung ist der Besteller nur berechtigt, wenn sein Gegenanspruch unbestritten oder rechtskräftig festgestellt ist.
- Zur Geltendmachung eines Zurückbehaltungsrechtes ist der Besteller nur insoweit befugt, als sein Gegenanspruch auf dem gleichen Vertrag beruht und unbestritten oder rechtskräftig festgestellt ist.
- Wird Sunrise Medical nach dem Vertragsschluss die Gefahr mangelnder Leistungsfähigkeit des Bestellers bekannt, ist Sunrise Medical berechtigt, noch ausstehende Lieferungen oder Leistungen nur gegen Vorauszahlung oder Sicherheitsleistung zu erbringen; werden diese auch nach Ablauf einer von Sunrise Medical gesetzten angemessenen Frist nicht erbracht, so kann Sunrise Medical unbeschadet weiterer Rechte von dem Vertrag ganz oder teilweise zurücktreten.

6. Gewährleistung, Untersuchungspflicht und Rückgabe

- Angaben in Katalogen, Preislisten und sonstigem dem Besteller von Sunrise Medical überlassenen Informationsmaterial sowie produktbeschreibende Angaben sind keinesfalls als Garantien für eine besondere Beschaffenheit des Liefergegenstandes zu verstehen; derartige Beschaffenheit müssen ausdrücklich schriftlich vereinbart werden.
- Gewährleistungsrechte des Bestellers setzen voraus, dass der Liefergegenstand nach Übergabe überprüft und Sunrise Medical Mängel unverzüglich, spätestens jedoch zwei Wochen nach Übergabe, schriftlich mitteilt; verborgene Mängel müssen Sunrise Medical unverzüglich nach ihrer Entdeckung schriftlich mitgeteilt werden.
- Bei jeder Mängelrüge steht Sunrise Medical das Recht zur Besichtigung und Prüfung des beanstandeten Liefergegenstandes zu. Dafür wird der Besteller Sunrise Medical die notwendige Zeit und Gelegenheit einräumen. Sunrise Medical kann von dem Besteller auch verlangen, dass er den beanstandeten Liefergegenstand an Sunrise Medical auf Kosten von Sunrise Medical zurückschickt. Erweist sich eine Mängelrüge des Bestellers als vorsätzlich oder grob fahrlässig unberechtigt, so ist er Sunrise Medical zum Ersatz aller in diesem Zusammenhang entstandenen Aufwendungen verpflichtet.
- Sunrise Medical ist berechtigt, Mängel nach eigener Wahl durch für den Besteller kostenlose Nachbesserung oder Ersatzlieferung des fehlerhaften Teiles oder des ganzen Liefergegenstandes zu beseitigen.
- Die zum Zwecke der Nachbesserung oder Ersatzlieferung anfallenden Transport-, Wege-, Arbeits- und Materialkosten übernimmt Sunrise Medical, sofern nicht Ziffer 6.3 Satz 4 eingreift.
- Der Besteller wird Sunrise Medical die für die Nachbesserung oder Ersatzlieferung notwendige Zeit und Gelegenheit von nicht mehr als 14 Tagen einräumen.
- Von Sunrise Medical ersetzte Teile gehen in das Eigentum von Sunrise Medical über.
- Sunrise Medical übernimmt keine Gewähr für Schäden, die durch ungeeignete oder unsachgemäße Verwendung, fehlerhafte Lagerung, fehlerhafte Aufbewahrung, fehlerhaften Transport, fehlerhafte Montage, fehlerhafte Inbetriebnahme, mangelnde Wartung oder fehlerhafte Behandlung durch den Besteller, Verwendung von nicht geeignetem Zubehör oder durch natürliche Abnutzung entstehen, sofern die Schäden nicht von Sunrise Medical zu vertreten sind.
- Die Verjährungsfrist für Gewährleistungsansprüche beträgt 12 Monate seit dem Zeitpunkt des Gefahrübergangs.
- Alle weitergehenden Ansprüche des Bestellers sind ausgeschlossen, soweit nicht Ziffer 7 oder die §§ 478, 479 BGB etwas anderes vorsehen.

7. Schadensersatz und Haftungsbeschränkung

- Soweit nicht in Ziffer 7.2 etwas anderes bestimmt ist, haftet Sunrise Medical unbegrenzt auf Schadensersatz nach den gesetzlichen Regelungen.
- Ausnahmsweise haftet Sunrise Medical nicht für die leicht fahrlässige Verletzung unwesentlicher Vertragspflichten und lediglich begrenzt auf den vertragstypischen vorhersehbaren Schaden für die leicht fahrlässige Verletzung wesentlicher Vertragspflichten (d. h. Verpflichtungen, deren Erfüllung die ordnungsgemäße Durchführung des Vertrags erst ermöglicht und auf deren Erfüllung der Besteller regelmäßig vertraut und vertrauen darf).

8. Eigentumsvorbehalt

- Die gelieferten Produkte bleiben bis zur vollständigen Bezahlung sämtlicher Forderungen von Sunrise Medical aus der Geschäftsverbindung mit dem Besteller das Eigentum von Sunrise Medical.
- Bei laufender Rechnung gilt das vorbehaltene Eigentum zur Sicherung der Sunrise Medical zustehenden Saldoforderung.
- Eine Veräußerung der Vorbehaltsprodukte ist dem Besteller nur im ordnungsgemäßen Geschäftsverkehr gestattet. Der Besteller ist nicht berechtigt, die Vorbehaltsprodukte zu verpfänden, zur Sicherheit zu übergreifen oder sonstige das Eigentum von Sunrise Medical gefährdende Verfügungen zu treffen. Der Besteller tritt schon jetzt die Forderung aus der Weiterveräußerung an Sunrise Medical ab; Sunrise Medical nimmt diese Abtretung schon jetzt an. Der Besteller ist widerprüflich ermächtigt, die an Sunrise Medical abgetretenen Forderungen treuhänderisch für Sunrise Medical im eigenen Namen einzuziehen. Sunrise Medical kann diese Ermächtigung sowie die Berechtigung zur Weiterveräußerung widerrufen, wenn der Besteller mit wesentlichen Verpflichtungen wie beispielsweise der Zahlung gegenüber Sunrise Medical in Verzug ist.
- Der Besteller wird Sunrise Medical jederzeit alle gewünschten Informationen über die Vorbehaltsprodukte oder über Ansprüche, die hiernach an Sunrise Medical abgetreten worden sind, erteilen. Zugriffe oder Ansprüche Dritter auf Vorbehaltsprodukte hat der Besteller sofort und unter Übergabe der notwendigen Unterlagen Sunrise Medical anzuzeigen. Der Besteller wird zugleich den Dritten auf den Eigentumsvorbehalt von Sunrise Medical hinweisen. Die Kosten einer Abwehr solcher Zugriffe und Ansprüche trägt der Besteller.
- Der Besteller ist verpflichtet, die Vorbehaltsprodukte für die Dauer des Eigentumsvorbehaltes sorgfältig zu behandeln.
- Übersteigt der realisierbare Wert der Sicherheiten die gesamten zu sichernden Forderungen von Sunrise Medical um mehr als 10 %, so ist der Besteller berechtigt, insoweit Freigabe zu verlangen.
- Kommt der Besteller mit wesentlichen Verpflichtungen wie beispielsweise der Zahlung gegenüber Sunrise Medical in Verzug, so kann Sunrise Medical unbeschadet sonstiger Rechte die Vorbehaltsprodukte zurücknehmen und zwecks Befriedigung fälliger Forderungen gegen den Besteller anderweitig verwerten. In diesem Falle wird der Besteller Sunrise Medical oder den Beauftragten von Sunrise Medical sofort Zugang zu den Vorbehaltsprodukten gewähren und diese herausgeben. Verlangt Sunrise Medical die Herausgabe aufgrund dieser Bestimmung, so gilt dies nicht als Rücktritt vom Vertrag.
- Bei Lieferungen in andere Rechtsordnungen, in denen die vorstehende Eigentumsvorbehaltsregelung nicht die gleiche Sicherungswirkung hat wie in Deutschland, wird der Besteller alles tun, um Sunrise Medical unverzüglich entsprechende Sicherungsrechte zu bestellen. Der Besteller wird an allen Maßnahmen wie beispielsweise Registrierung, Publikation usw. mitwirken, die für die Wirksamkeit und Durchsetzbarkeit derartiger Sicherungsrechte notwendig und förderlich sind.

- Auf Verlangen von Sunrise Medical ist der Besteller verpflichtet, die Vorbehaltsprodukte angemessen zu versichern, Sunrise Medical den entsprechenden Versicherungsnachweis zu erbringen und die Ansprüche aus dem Versicherungsvertrag an Sunrise Medical abzutreten.

9. Produkthaftung

Der Besteller wird weder die gelieferten Produkte noch deren Ausstattung oder Verpackung verändern, insbesondere wird er die vorhandenen Warnungen über Gefahren bei unsachgemäßem Gebrauch der Produkte nicht verändern oder entfernen. Verstößt der Besteller gegen die vorstehende Bestimmung, so stellt er Sunrise Medical im Innenverhältnis von Produkthaftungsansprüchen Dritter frei, soweit er für den die Haftung auslösenden Fehler verantwortlich ist.

10. Regelungen zur Erfüllung regulatorischer Anforderungen für Medizinprodukte

- Im Geltungsbereich dieser Allgemeinen Verkaufsbedingungen gelten ergänzend folgende Regelungen, wenn und soweit die Lieferungen Medizinprodukte bzw. Zubehör zu Medizinprodukten (im Folgenden gemeinsam: Medizinprodukte) im Sinne der Verordnung (EU) 2017/745 (im Folgenden: EU-Medizinprodukteverordnung) betreffen und der Kunde diese Medizinprodukte als Händler im Sinne von Art. 2 Nr. 34 EU-Medizinprodukteverordnung auf dem Markt bereitstellen wird. Sunrise Medical ist Hersteller der Medizinprodukte im Sinne von Art. 2 Nr. 30 der EU-Medizinprodukteverordnung.
- Der Besteller wird die ihn treffenden Händlerpflichten nach Art. 14 EU-Medizinprodukteverordnung erfüllen.
- Sunrise Medical und der Besteller arbeiten zusammen, um eine Rückverfolgbarkeit der Medizinprodukte, insbesondere für etwaige Sicherheitskorrekturmaßnahmen im Feld, sicherzustellen. Der Besteller wird nach Maßgabe von Art. 25 Abs. 2 EU-Medizinprodukteverordnung sicherstellen, für einen Zeitraum von mindestens zehn (10) Jahren, nachdem er das jeweils letzte Medizinprodukt einer Produktgruppe abgegeben hat, jederzeit der zuständigen Behörde darüber Auskunft geben zu können, von wem er die Medizinprodukte bezogen und an wen er sie abgegeben hat. Der Besteller wird ein für diese Auskünfte geeignetes Verfahren einrichten und dessen Einhaltung dokumentieren. Der Besteller wird geeignete Vorkehrungen treffen, damit die Dokumentation auch nach einer Beendigung seines Geschäftsbetriebs noch zur Verfügung gestellt werden kann.
- Der Besteller wird Sunrise Medical über alle Erfahrungen und Erkenntnisse bezüglich der Medizinprodukte einschließlich zu beobachtender Trends, über alle ihm zugehenden Beschwerden und Berichte über mutmaßliche Vorkommnisse oder eine schwerwiegende Gefahr im Zusammenhang mit den Medizinprodukten unverzüglich informieren. Der Besteller wird die vorstehenden Informationen dokumentieren und diese Dokumentation für die Dauer von mindestens zehn (10) Jahren, nachdem er das letzte Medizinprodukt abgegeben hat, aufbewahren. Der Besteller wird geeignete Vorkehrungen treffen, damit die Dokumentation auch im Falle einer etwaigen Beendigung seines Geschäftsbetriebs zur Verfügung gestellt werden kann.
- Der Besteller wird die Lagerungs- und Transportbedingungen für die Medizinprodukte nach den Vorgaben von Sunrise Medical einhalten und dies dokumentieren. Der Besteller wird Sunrise Medical diese Dokumentation auf Anfrage zur Verfügung stellen.
- Soweit Sunrise Medical dem Besteller Materialien für die Bewerbung der Medizinprodukte (z. B. Texte, Bezeichnungen, Warenzeichen, Abbildungen und andere Zeichen) zur Verfügung stellt, wird der Besteller ausschließlich diese Werbematerialien im Zusammenhang mit den Medizinprodukten nutzen und diese nicht verändern.

11. Allgemeine Bestimmungen

- Änderungen und Ergänzungen des Vertrages und/oder dieser Allgemeinen Verkaufsbedingungen, sowie Nebenabreden bedürfen der Schriftform. Dies gilt auch für eine Änderung dieses Schriftformerfordernisses.
- Ist eine Bestimmung des Vertrags und/oder dieser Allgemeinen Verkaufsbedingungen ganz oder teilweise unwirksam, so bleibt die Wirksamkeit der übrigen Bestimmungen hiervon unberührt. Die Parteien verpflichten sich in diesem Fall, die unwirksame Bestimmung durch diejenige wirksame Bestimmung zu ersetzen, die dem wirtschaftlichen Zweck der unwirksamen Bestimmung am nächsten kommt.
- Ausschließlicher Gerichtsstand für alle Streitigkeiten aus dem Vertragsverhältnis ist Heidelberg. Sunrise Medical ist jedoch berechtigt, den Besteller an jedem anderen gesetzlichen Gerichtsstand zu verklagen.
- Es gilt das Recht der Bundesrepublik Deutschland unter Ausschluss des Übereinkommens der Vereinten Nationen über Verträge über den internationalen Warenkauf (CISG).

12. Richtlinien zur Lagerung und Rücksendung von Produkten

Unsere Richtlinien zur Lagerung und Rücksendung von Produkten entnehmen Sie bitte unserer Internetseite unter folgendem Pfad: <https://www.sunrisemedical.de/SunriseEU/files/12/12cd22d1-1fae-4b50-9262-200c9f9342c.pdf>

13. Datenschutz

Datenschutz ist uns ein großes Anliegen. Daher werden Daten unserer Kunden geschützt, vertraulich behandelt und nicht an Dritte weitergegeben. Wir verwenden die Kontaktdaten unserer Kunden, um diesen in unregelmäßigen Abständen per eMail, telefonisch oder per Post Informationen zu unserem Unternehmen, unseren Produkten und unseren Dienstleistungen zukommen zu lassen. Sie können dem jederzeit durch formlose Mail an kundenservice@sunrisemedical.de widersprechen oder auf den Abmeldelink in der Email klicken.

14. Auftragsverarbeitung

Sofern die Beauftragung die Verarbeitung von personenbezogenen Daten erforderlich macht und somit als Auftragsverarbeitung anzusehen ist, nutzen Sie bitte den bereitgestellten Auftragsverarbeitungsvertrag: <https://www.sunrisemedical.de/footer/av-vereinbarung>



Kahlbachring 2-4 · 69254 Malsch/HD · Fax 07253 / 980 222 · www.SunriseMedical.de
Mo. - Do. 8.00 - 12.00 Uhr und 13.00 - 17.00 Uhr, Fr. 8.00 - 12.00 Uhr und 13.00 - 15.00 Uhr.