



Controlo de especialidade

000247750.07

**Switch-It Estrutura
de proximidade para
cabeça**

Manual do Utilizador

⚠ AVISO!

Leia estas instruções cuidadosamente antes de começar a instalar. Se não compreender e seguir as instruções de instalação, incluindo os Avisos e Cuidados, poderá causar ferimentos ao utilizador e a garantia poderá ser anulada por esta razão. Se tiver qualquer questão, contacte o seu departamento local da Sunrise Medical (informações de contacto na última página).

NOTA: Verifique se as peças foram danificadas durante o transporte. Em caso de dano, NÃO use. Contacte a transportadora/ Sunrise Medical para mais instruções.

⚠ AVISO

NÃO instale este equipamento sem primeiro ler e compreender este manual. Se não conseguir compreender os Alertas, Avisos e Instruções, contacte um clínico ou fornecedor qualificado - caso contrário, poderão ocorrer ferimentos ou danos.



Este dispositivo pode ser afetado por Interferências Eletromagnéticas (EMI) e Interferências de Frequência de Rádio (RFI).

- As fontes de ondas de rádio, como estações de rádio, estações de televisão, transmissores radioamadores (HAM), rádios bidirecionais e telemóveis podem afetar o comando elétrico.
- Se ocorrer qualquer movimento não pretendido ou o desbloqueio dos travões, desligue a cadeira de rodas elétrica e não a utilize até ser inspecionada, reparada e/ou substituída.
- Se o comportamento da cadeira não for o correto, desligue a cadeira de rodas elétrica e não a utilize até ser inspecionada, reparada ou substituída.
- Se a base do joystick estiver danificada, pode causar o comportamento errado da cadeira, desligue a cadeira de rodas elétrica e não a utilize até ser inspecionada, reparada ou substituída.
- Se qualquer cabo do dispositivo estiver desgastado, cortado ou desligado de qualquer maneira, desligue-o e não o utilize até ser inspecionado, reparado ou substituído.

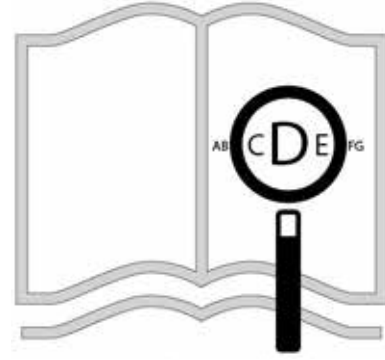
Informação para o Utilizador

Parabéns por ter escolhido um produto Switch-It. Os produtos de mobilidade de alta qualidade da Sunrise Medical são desenvolvidos para aumentar a independência e facilitar o seu dia a dia.

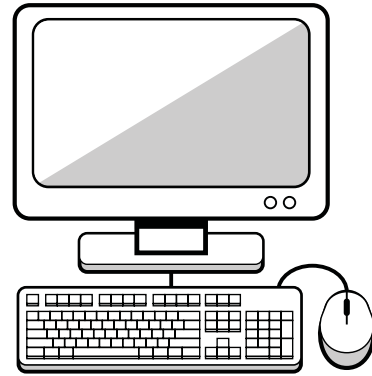
Como parte da nossa iniciativa de melhoria contínua dos produtos, a Sunrise Medical reserva-se no direito de alterar as especificações e design sem aviso prévio.

Este manual de utilizador

Este manual de utilizador irá ajudá-lo a utilizar e a manter o seu produto em segurança.



Se for deficiente visual, este documento pode ser visualizado em formato PDF em www.SunriseMedical.pt



A. Descrição do Produto:

O sistema de proximidade TSwitch-It utiliza sensores de proximidade (também chamados distância zero ou próxima) que são especificamente criados para cadeiras de rodas. Isto significa que os sensores de proximidade Switch-It são menos suscetíveis do que outros sensores de proximidade a interferências de campos eletromagnéticos (EMF) gerados por cadeiras de rodas elétricas.

Os sensores de proximidade Switch-It são suficientemente versáteis para utilizarem 3, 4 ou 5 sensores de proximidade agrupados num sistema para controlar a cadeira de rodas elétrica. Estes sistemas podem ser criados com os sensores separados do apoio para a cabeça para qualquer posição específica propicia a qualquer ponto de ativação conveniente para o utilizador (item Flex Array, HDR-FA-5), ou integrada nas almofadas do apoio para a cabeça confortável. Os utilizadores do sistema para a cabeça Switch-It podem escolher almofadas curtas ou compridas e planas ou curvas para melhor adaptação (consulte as informações técnicas das dimensões da almofada lateral).

O sistema Flex Array serve especificamente para clientes com condições físicas variáveis ou que necessitem de alterar os pontos de acesso do sistema de ativação quando a sua condição física mudar. O sistema Flex Array inclui 5 sensores de proximidade Switch-It; cada cabo de sensor está equipado com um seccionador rápido robusto e o sistema também inclui duas extensões adicionais para cabos de sensor e um apoio para cabeça Switch-It configurado com almofadas à escolha do utilizador. O seccionador rápido permite remover cada sensor do sistema para entrar ou sair da cadeira ou por outras razões. Os sensores de proximidade Flex Array podem ser instalados no apoio para a cabeça, nas almofadas abdutoras/de retenção ou em qualquer outra posição possível para um interruptor.

Switch-It também faz parte do sistema combinado para a cabeça Sip N' Puff, Figura 2. Esta configuração especial permite ao utilizador conduzir para a esquerda ou para a direita com os sensores integrados nas almofadas laterais e para a frente e para trás com Sip N' Puff.



Fig. 1



Fig. 2

B. Informação técnica:

- Tipo de controlo alternativo: Comutado/Digital
- Tipo de ativação: Proximidade
- Superfície de ativação: 2" x 1" (50 mm x 25 mm)
- Força de ativação: Nenhum necessário
- Distância de deteção: 10 mm
- Resposta: Movimento da cadeira de rodas elétrica
- Tipo de conector: Ligação D-Sub 9 ao painel da cadeira de rodas
- Dimensões da almofada intermédia/traseira: 5" x 5"
- Dimensões da almofada lateral:
 - ✕ Curva pequena (-SC): 4" x 5"
 - ✕ Nivelada pequena (-SS): 4" x 5,25"
 - ✕ Curva longa (-LC): 4" x 5"
 - ✕ Nivelada longa (-LS): 4" x 6.25" (só disponível para HDR5)

C. Compatibilidade:

- Sistema eletrónico R-NET Penny & Giles: OMNI é necessário
- Curtis Electronics Enable 50: O painel avançado de informações é necessário
- Controlos Dynamic DX2: O dongle Switch-It DX (DXD) é necessário
- Sistema eletrónico Invacare: O módulo Sip N' Puff MK6 Sip N' Puff (SNPMK6) é necessário. A versão MicroPilot para Invacare (MP-I) deve ser solicitada aquando da encomenda.

D. Principais funcionalidades:

Na almofada traseira em cada sistema da cabeça (sob a capa traseira) há um pequeno painel de interruptores DIP que permitem ligar e desligar cada sensor. Isto é particularmente útil para sessões de treino durante as quais o utilizador se familiariza com o sistema para a cabeça e ganha experiência a conduzir a sua cadeira de rodas elétrica.

A flexibilidade do posicionamento dos sensores com o sistema Flex Array permite personalizar consoante as necessidades de cada utilizador.

Os Sistemas para Cabeça HDR3 e HDR4 incluem uma porta para um conector de 1/8" que funciona com os interruptores mecânicos mais comuns com uma saída de ficha única (por exemplo, interruptor oval, interruptor micro lite, etc.). Os Sistemas de Proximidade para a Cabeça Switch-It estão disponíveis com hardware de montagem quadrado 1/2" Switch-It ou de apoio para a cabeça Whitmyer, Figura 3.

E. Solução de problemas

Se precisar de ajuda adicional, contacte o seu fornecedor autorizado da Sunrise Medical.



ESTA GARANTIA NÃO AFECTA, DE MODO ALGUM, OS SEUS DIREITOS LEGAIS.

A Sunrise Medical* oferece aos seus clientes uma garantia, como definida nas condições da garantia, para os seus produtos cobrindo o seguinte.

Condições de garantia:

1. Caso seja necessário reparar ou substituir uma peça ou peças do produto como resultado de um defeito de fabrico e/ou de material nos 24 meses depois da entrega ao cliente, a peça ou peças afetada(s) serão reparadas ou substituídas sem encargos. A garantia só cobrirá os defeitos de fabrico.
2. Para aplicar a garantia, contacte o Serviço de Clientes Sunrise Medical com os detalhes precisos da natureza do problema. Caso utilize o produto fora da área abrangida pelo agente de serviço da Sunrise Medical, as reparações ou substituições serão efetuadas por outra agência designada pelo fabricante. O produto deve ser reparado por uma agente de assistência ao cliente designado pela Sunrise Medical, (Ortopedia/revendedor).
3. Para peças reparadas ou trocadas no âmbito desta garantia, oferecemos uma garantia de acordo com estas condições de garantia aplicável ao restante período da garantia do produto de acordo com o ponto 1.
4. As peças sobressalentes originais que tenham sido instaladas por encargo do cliente terão uma garantia de 12 meses, (a contar da data da instalação), de acordo com estas condições da garantia.
5. Em caso de reparação ou substituição do produto, não serão aceites reclamações da garantia pelas seguintes razões:
 - a. Desgaste normal que inclui, mas não está limitado, as seguintes peças quando instaladas: baterias, almofadas dos apoios para os braços, forros, pneus, sapatas dos travões, virolas, etc.
 - b. Qualquer peso que sobrecarregue o produto, consulte a etiqueta da CE para saber qual o peso máximo do utilizador.
 - c. O produto ou peça não foi mantido ou reparado de acordo com as recomendações do fabricante, como ilustrado nas instruções do utilizador e/ou nas instruções de manutenção.
 - d. Se foram usados acessórios que não foram especificados como sendo acessórios originais.
 - e. Se o produto ou peça foi danificada por negligência, acidente ou utilização incorreta.
 - f. Se foram efetuadas alterações/modificações do produto ou peças, que não respeitam as especificações do fabricante.
 - g. Se as reparações foram efetuadas antes do Serviço ao Cliente ter sido informado das circunstâncias.
6. Esta garantia está sujeita à lei do país onde o produto foi comprado à Sunrise Medical

* Significa as instalações da Sunrise Medical onde o produto foi comprado.



INFORMAÇÃO SOBRE ELIMINAÇÃO E RECICLAGEM

Quando este produto chegar ao fim da sua vida útil, entregue-o num ponto de recolha ou de reciclagem autorizado designado para tal pelas autoridades locais ou governamentais. Este sistema de assento foi fabricado com vários materiais. O seu produto não deve ser eliminado com o lixo doméstico normal.

Deve eliminar o seu sistema adequadamente, de acordo com as leis e regulamentos locais. A maioria dos materiais utilizados no fabrico deste produto são completamente recicláveis.

A recolha e reciclagem em separado do seu produto, aquando da eliminação, ajudará a conservar os recursos naturais e garantir que é eliminado de uma maneira que preserve o ambiente.

Assegure-se que é o proprietário legal do aparelho antes de o deitar fora, de acordo com as recomendações anteriores.



Sunrise Medical S.r.l.
Via Riva, 20 – Montale
29122 Piacenza
Italia
Tel.: +39 0523 573111
Fax: +39 0523 570060
www.SunriseMedical.it

Sunrise Medical AG
Erlenauweg 17
CH-3110 Münsingen
Schweiz/Suisse/Svizzera
Fon +41 (0)31 958 3838
Fax +41 (0)31 958 3848
www.SunriseMedical.ch

Sunrise Medical AS
Delitoppen 3
1540 Vestby
Norge
Telefon: +47 66 96 38 00
Faks: +47 66 96 38 80
post@sunrisemedical.no
www.SunriseMedical.no

Sunrise Medical AB
Box 9232
400 95 Göteborg
Sweden
Tel: +46 (0)31 748 37 00
Fax: +46 (0)31 748 37 37
www.SunriseMedical.se

MEDICCO s.r.o.
H – Park, Heršpická 1013/11d,
625 00 Brno
Czech Republic
Tel.: (+420) 547 250 955
Fax: (+420) 547 250 956
www.medicco.cz
info@medicco.cz
Bezplatná linka 800 900 809

Sunrise Medical ApS
Park Allé 289 G
DK-2605 Brøndby
Tlf. 70 22 43 49
Email: info@sunrisemedical.dk
www.SunriseMedical.dk

Sunrise Medical Pty. Ltd.
6 Healey Circuit, Huntingwood,
NSW 2148,
Australia
Phone: 9678 6600,
Orders Fax: 9678 6655,
Admin Fax: 9831 2244.
Australia
www.sunrisemedical.com.au

Sunrise Medical
North American Headquarters
2842 Business Park Avenue
Fresno, CA, 93727, USA
(800) 333-4000
(800) 300-7502
www.SunriseMedical.com

Sunrise Medical GmbH
Kahlbachring 2-4
69254 Malsch/Heidelberg
Deutschland
Tel.: +49 (0) 7253/980-0
Fax: +49 (0) 7253/980-222
www.SunriseMedical.de

Sunrise Medical
Thorns Road
Brierley Hill
West Midlands
DY5 2LD
England
Phone: 0845 605 66 88
Fax: 0845 605 66 89
www.SunriseMedical.co.uk

Sunrise Medical S.L.
Polígono Bakiola, 41
48498 Arrankudiaga – Vizcaya
España
Tel.: +34 (0) 902142434
Fax: +34 (0) 946481575
www.SunriseMedical.es

Sunrise Medical Poland
Sp. z o.o.
ul. Elektronowa 6,
94-103 Łódź
Polska
Telefon: + 48 42 275 83 38
Fax: + 48 42 209 35 23
E-mail: pl@sunrisemedical.de
www.Sunrise-Medical.pl

Sunrise Medical B.V.
Groningenhaven 18-20
3433 PE NIEUWEGEIN
The Netherlands
T: +31 (0)30 – 60 82 100
F: +31 (0)30 – 60 55 880
E: info@sunrisemedical.nl
www.SunriseMedical.nl

Sunrise Medical HCM B.V.
Vossenbeemd 104
5705 CL Helmond
The Netherlands
T: +31 (0)492 593 888
E: customerservice@sunrisemedical.nl
www.SunriseMedical.nl
www.SunriseMedical.eu
(International)

Sunrise Medical S.A.S
ZAC de la Vrillonnerie
17 Rue Mickaël Faraday
37170 Chambray-Lès-Tours
Tel : + 33 (0) 247554400
Fax : +30 (0) 247554403
www.sunrisemedical.fr

