

**STYLE X**  
U L T R A

**Breezy**<sup>®</sup>  
Premium products. Quality service.



■ IMPROVING PEOPLE'S LIVES ■

 **STYLE X**  
U L T R A

**CONFIGURABLE y AJUSTABLE**  
CON MULTIPLES OPCIONES





- ✓ Armazón de aluminio
- ✓ Soporte de la horquilla de ALUMINIO
- ✓ Horquilla de ALUMINO
- ✓ Pletina trasera del eje de ALUMINIO
- ✓ Soporte del respaldo en ALUMINIO

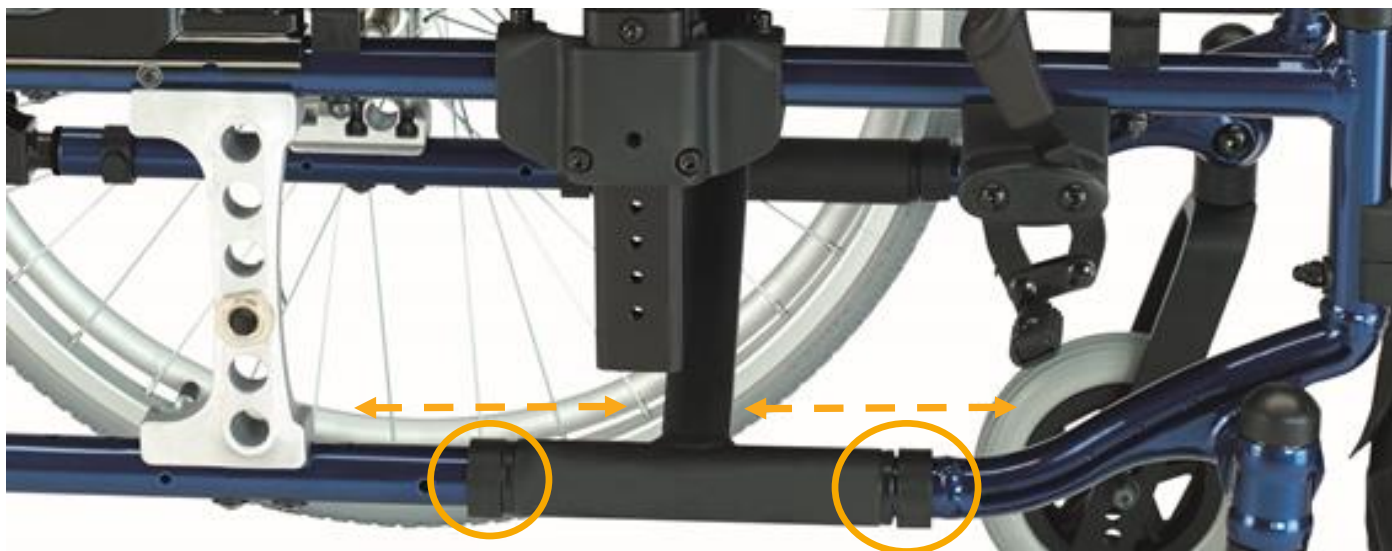


Materiales duraderos que le  
confieren **GRAN RIGIDEZ**

# MUY AJUSTABLE

## PROFUNDIDAD DE ASIENTO

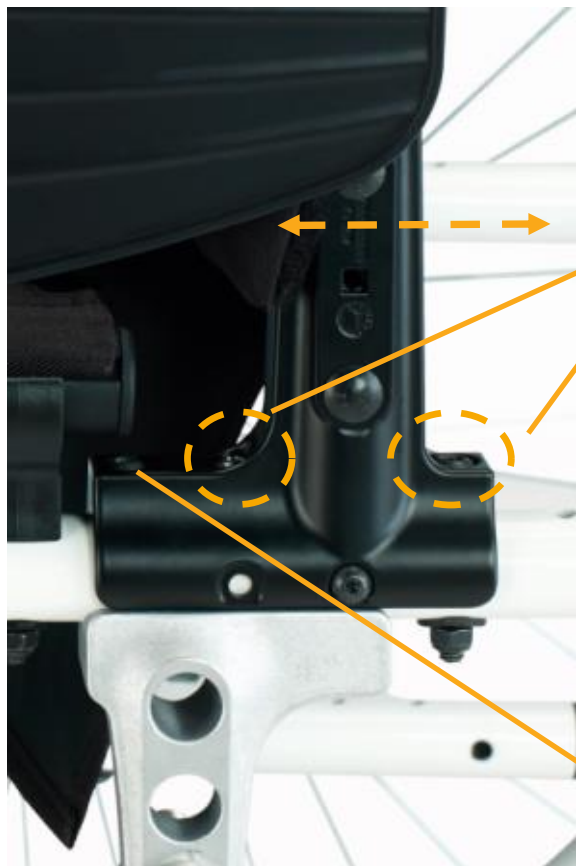
Cambia fácilmente la profundidad de asiento desde **41 a 43.5 cm**, sin herramientas, desplazando la cruceta para alejar el asiento del respaldo



El ajuste se consigue soltando los dos stoppers en forma de C y desplazando el conjunto de la cruceta hacia adelante o hacia atrás

# MUY AJUSTABLE

## PROFUNDIDAD DE ASIENTO



Y si necesitas un ajuste mayor, puedes aumentar la profundidad **hasta 46 cm**



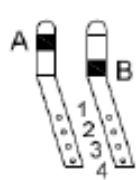
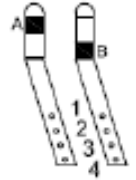
A) Soltando los dos tornillos y moviendo hacia atrás el conjunto del tubo del respaldo (sin modificar el centro de gravedad) Ajuste con herramientas.

B) Desplazando el conjunto de la pletina del eje y tubo del respaldo. En este caso será necesario soltar también el tornillo que une el soporte del tubo del respaldo a la pletina del eje (ajuste con herramientas)

*Tras realizar este ajuste será necesario ajustar también la posición del freno para acercarlo o alejarlo de la rueda*

# MUY AJUSTABLE

## ALTURA DELANTERA DEL ASIENTO

			
385	5"	1A	
410	5"	3A	
435	5"		1A
460	5"		3A
485	5"		3B
510	5"		
385	6"		
410	6"	2A	
435	6"	4A	
460	6"		2A
485	6"		2B
510	6"		4B
385	8"		-
410	8"		-
435	8"		-
460	8"	4A	
485	8"		2A
510	8"		2B


La altura delantera puede variar en múltiples posiciones entre **38,5 cm y 51 cm** combinado los posibles tamaños de ruedas delanteras y su posición en la horquilla



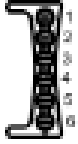

# MUY AJUSTABLE

## ALTURA TRASERA DEL ASIENTO


La altura trasera puede variar en múltiples posiciones entre **38,5 cm y 51 cm** combinado los posibles tamaños de ruedas traseras, su posición en la pletina trasera de aluminio y el ángulo de asiento



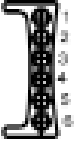

### ANGULO ASIENTO 0°

CASTOR POSITION NUMBER 1 


			
385 / 385	24"	1	
410 / 410	24"	2	
435 / 435	24"	3	
460 / 460	24"	4	
485 / 485	24"	5	
510 / 510	24"	6	
385 / 385	22"	2	
410 / 410	22"	3	
435 / 435	22"	4	
460 / 460	22"	5	
485 / 485	22"	6	
510 / 510	22"		
385 / 385	12"		
410 / 410	12"		1
435 / 435	12"		2
460 / 460	12"		3
485 / 485	12"		4
510 / 510	12"		





### ANGULO ASIENTO 3°

CASTOR POSITION NUMBER 3 

			
385 / 365	24"		
410 / 390	24"	1	
435 / 415	24"	2	
460 / 445	24"	3	
485 / 465	24"	4	
510 / 490	24"	5	
385 / 365	22"	1	
410 / 390	22"	2	
435 / 415	22"	3	
460 / 445	22"	4	
485 / 465	22"	5	
510 / 490	22"	6	
385 / 365	12"	6	
410 / 390	12"		1
435 / 415	12"		2
460 / 445	12"		3
485 / 465	12"		4
510 / 490	12"		5

### ANGULO ASIENTO 6°

CASTOR POSITION NUMBER 4 

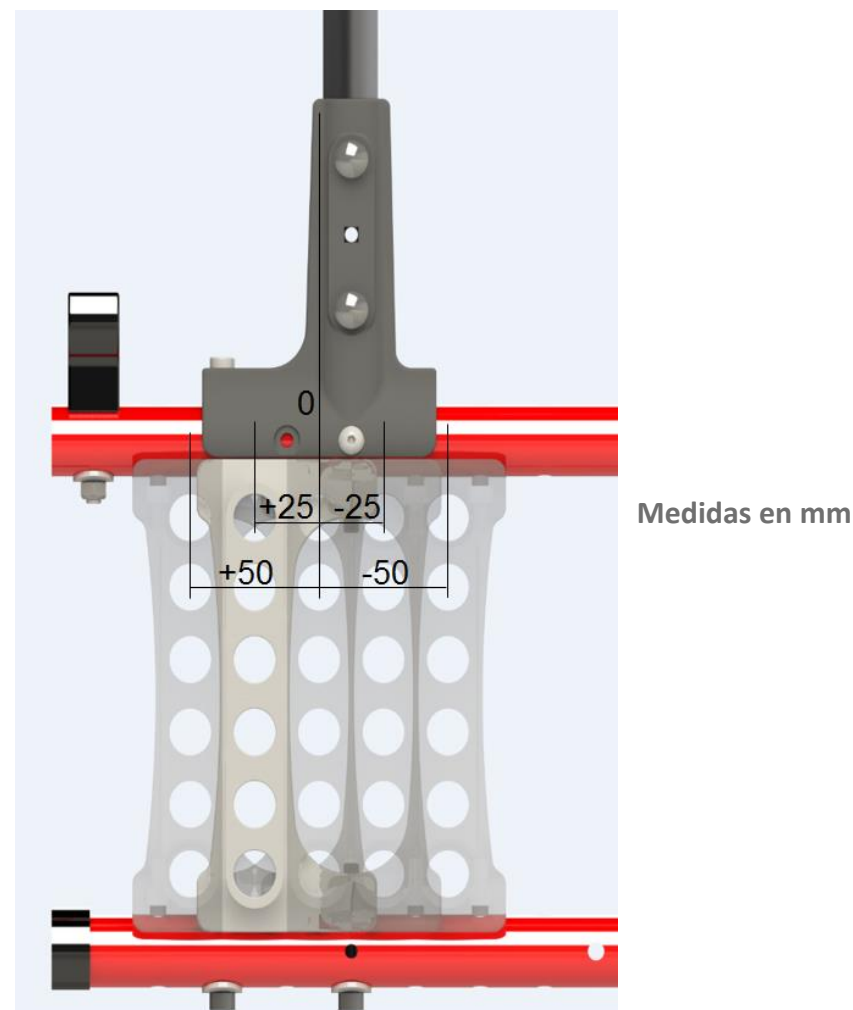
			
385 / 345	24"		
410 / 370	24"		
435 / 395	24"	1	
460 / 420	24"	2	
485 / 445	24"	3	
510 / 470	24"	4	
385 / 345	22"		
410 / 370	22"	1	
435 / 395	22"	2	
460 / 420	22"	3	
485 / 445	22"	4	
510 / 470	22"	5	
385 / 345	12"	5	
410 / 370	12"	6	
435 / 395	12"		1
460 / 420	12"		2
485 / 445	12"		3
510 / 470	12"		4

# MUY AJUSTABLE

## CENTRO DE GRAVEDAD

Desplazando la posición de la pletina podrás modificar la distancia entre la rueda trasera y el respaldo, y por tanto el centro de gravedad de la silla.

Consigue una posición más activa moviendo la pletina por delante del tubo del respaldo (centro de gravedad de +2.5 ó +5 cm) o una silla más estable con dos posiciones más retrasadas (-2.5 ó -5 cm).

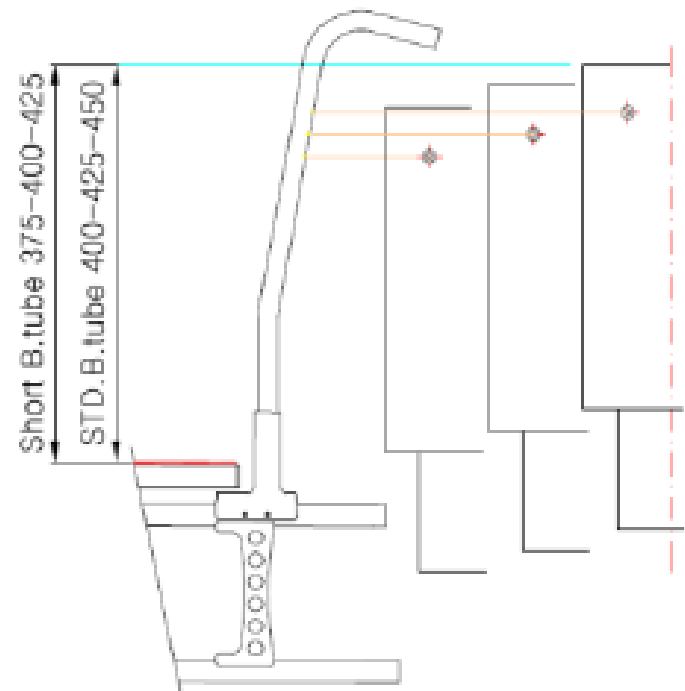




# MUY AJUSTABLE

## ALTURA DE RESPALDO

La altura del respaldo puede ajustarse en dos rangos, desde 37.5 a 42.5 cm, o desde 40 a 45 cm, simplemente recolocando la posición de la tapicería a lo largo de los tubos del respaldo



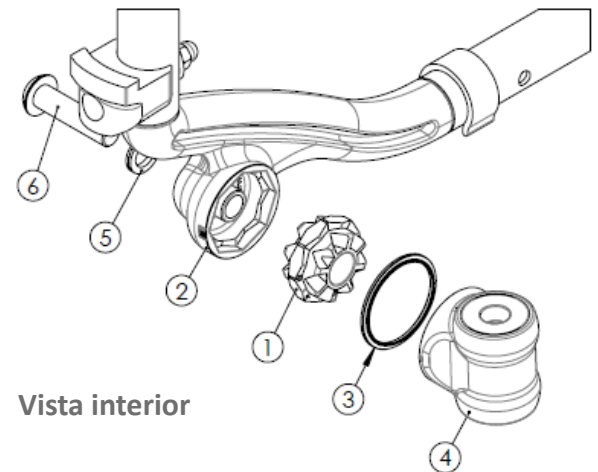
# MUY AJUSTABLE

## ANGULO DE ASIENTO

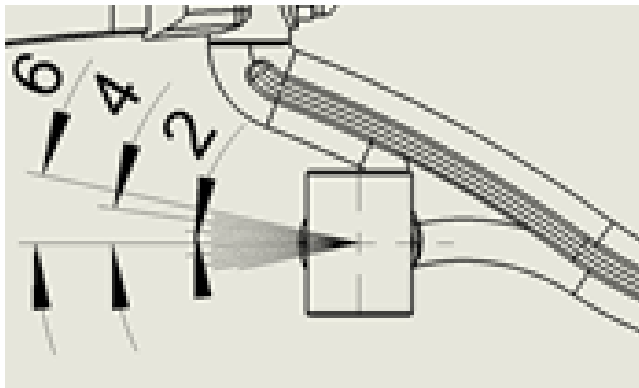
Juega con los distintos ángulos de asiento 0, 3 ó 6° que te permite el soporte de la horquilla, y consigue un ajuste individual y afinado.



Vista exterior



Vista interior



Pieza dentada  
para ajustes en  
ángulo del  
asiento

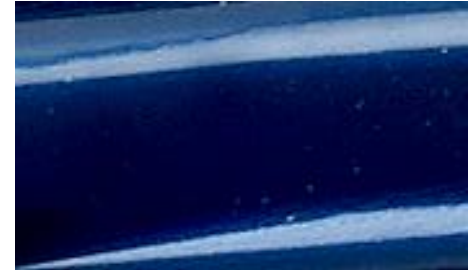
# COLORES



Verde manzana



Rojo brillante



Azul marino



Gris selenio



Blanco puro

## OPCIONES



Respaldo partido



Respaldo reclinable



Reposacabezas  
de skay



Barra  
estabilizadora

## OPCIONES



Tapicería respaldo con 4 ó 7 cinchas ajustables, con acolchado delantero en nylon o versión Vented Transpirable

## OPCIONES



Reposabrazos **STD** ajustables en altura manualmente



Reposabrazos tipo escritorio



Reposabrazos en forma de T ajustables en altura c/herramientas



Reposabrazos en forma de T ajustables en altura manualmente

# OPCIONES



Reposapiés a 70°



Reposapiés a 80°



Reposapiés elevables



Soporte de amputados



Soporte para escayola

## OPCIONES



Ruedas macizas con cubierta de color negra



Ruedas de 24" con frenos de tambor



Sistema de hemiplejea



Funda para el aro de silicona



# OPCIONES



Mesa



Ruedas  
antivuelco



Ruedas de  
tránsito



Alargador  
de freno



Protector ruedas  
transparente



Cinturón



Soporte de  
bastones

# **STYLE X** U L T R A **CONFIGURABLE**

## EQUIPAMIENTO DE SERIE

- Tapicería de respaldo transpirable Vented 7 cinchas
- Reposabrazos ajustables en altura manualmente
- Ruedas delanteras 6" macizas color negro
- Ruedas 24 macizas con cubiertas de color negro y aros de aluminio anodizados y ejes quick release
- Gama completa de opciones





**Nota:** Nuestros productos están en constante proceso de mejora, por lo que Sunrise Medical se reserva el derecho de cambiar el diseño de los mismos y las especificaciones indicadas sin previo aviso.

Todas las imágenes, medidas y capacidades aquí mostradas son aproximadas y no constituyen especificaciones