

# SCHIENALE JAY FIT E CUSCINO GS

MASSIMA STABILITÀ PER  
OTTIMIZZARE LA FUNZIONALITÀ!



# LO SCHIENALE SAGOMATO CHE SI ADATTA AD OGNI ESIGENZA POSTURALE

Il nuovo schienale JAY Fit è pensato per essere facilmente personalizzabile ed è un valido strumento per creare posizionamenti complessi e modulari. Migliorando la stabilità del tronco si favorisce la funzionalità degli arti superiori per consentire una maggiore interazione

## NOVITÀ:

// INNOVATIVA FODERA MICROCLIMATICA 3DX™

// COMPATIBILE CON TUTTI GLI ELEMENTI PER IL POSIZIONAMENTO DELLA NUOVA LINEA JAY

// COMPATIBILE CON I KIT DI CUNEI DI ALLINEAMENTO JAY

// COMPATIBILE CON GLI APPOGGIATESTA DELLA LINEA WHITMYER



# RENDETELO PERFETTO PER VOI: GRANDE ADATTABILITA', MASSIMA PERSONALIZZAZIONE!

E' disponibile una vasta gamma di accessori e di opzioni per comporre la configurazione ideale con lo schienale JAY Fit.

// Supporti laterali per il tronco

// Cunei laterali e posteriori

// Componenti per l'allineamento della colonna vertebrale

// Cinture e bretelleggi JAY

// Appoggiatesta Whitmyer



## // CINTURE E BRETPELLAGGI JAY

Con la gamma completa delle cinture e bretelleggi JAY potete completare e valorizzare il posizionamento rilassato con lo schienale JAY Fit.



## // SUPPORTI LATERALI

Regolabili, fissi o swing away.



## // COMPONENTI PER L'ALLINEAMENTO DELLA COLONNA VERTEBRALE

Offrono un supporto ottimale e aumentano la tolleranza alla posizione seduta.



## // APPOGGIATESTA WHITMYER®

Garantiscono un supporto necessario quando si utilizzano carrozzine basculanti e quando si ha l'esigenza di posizionare accuratamente il capo.

# NUOVO SISTEMA DI AGGANCIO VELOCE E REGOLABILE

Il sistema di aggancio è facile da gestire e regolare e completa perfettamente lo schienale JAY Fit.

// L'installazione e la regolazione sono semplici e molto rapide

// Sono disponibili agganci con vari diametri per essere compatibili con la maggior parte dei telai in commercio

// Per semplificare il montaggio i supporti sono già applicati sulla scocca

// Certificato per il trasporto in auto.



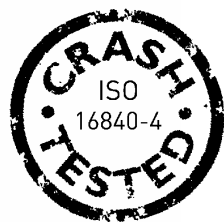
// **SUPPORTI INFERIORI**



// **SISTEMA DI AGGANCIO SNAPTITE**



Piastra universale per il montaggio dell'appoggiatesta



Supporti laterali per il tronco regolabili

Ganci e supporti Snaptite per un montaggio veloce

## TECNOLOGIA INNOVATIVA PER LA FODERA

Lo Schienale Jay Fit viene fornito con fodera microclimatica e una soffice schiuma sottostante per il massimo comfort e per la protezione dell'utente.

// Lo speciale tessuto 3DX™ disperde calore e umidità e migliora la circolazione dell'aria

// E' lavabile in lavatrice a 60° C e asciuga velocemente

// Il design della fodera è da anni utilizzato con successo per gli schienali Jay J3



// **SCHIUMA SOFFICE**



// **FODERA MICROCLIMATICA 3DX™**

## SCHIENALE JAY FIT E CUSCINO GS: LA COPPIA PERFETTA

Il cuscino JAY GS combina una stabile base in schiuma estremamente durevole e la comprovata tecnologia dell'inserto in fluido JAY. Grazie alla possibilità di essere modificato nel tempo è un sistema molto utilizzato anche durante l'età evolutiva.

La combinazione schienale JAY Fit e cuscino JAY GS rappresenta una soluzione ideale per realizzare posizionamenti complessi sia di utenti adulti che di utenti pediatrici. Grazie alla loro modularità lo schienale Jay Fit ed il cuscino JAY GS danno la possibilità di variare nel tempo la loro configurazione per essere sempre efficaci e confortevoli.



Cuscino JAY GS

### DUE INSERTI DI FLUIDO JAY FLOW™

Ogni inserto di fluido assicura una protezione corretta per le tuberosità ischiatiche per evitare l'insorgenza di ulcere da pressione. Gli inserti di fluido JAY Flow si adattano sulla base rigida in schiuma e sugli elementi di posizionamento applicabili garantendo il massimo comfort e la corretta postura. Gli inserti sono disponibili in due versioni, standard e maggiorata, e non necessitano di alcuna manutenzione.



#### // IMBOTTITURA STANDARD:

Meno fluido, massimo posizionamento.



#### // IMBOTTITURA MAGGIORATA:

Maggior quantità di fluido quando è fondamentale ridurre la pressione.





// SPESSORE PRE-ISCHIATICO\*



Elementi di contenimento laterali per il bacino



Cunei adduttori

Cuneo abduttore

La base in schiuma del Cuscino JAY GS non richiede manutenzione, è molto durevole e può essere facilmente modificata. Il cuscino presenta anche una particolare sagomatura nella parte anteriore per ridurre le contratture agli arti inferiori. I componenti della base, l'inserto in fluido e la fodera possono adattarsi alla crescita e alle variazioni posturali per offrire sempre il supporto adeguato:

#### // SPESSORE PRE-ISCHIATICO\*

Può essere aggiunto per aumentare la parte anteriore del cuscino e offrire maggiore supporto quando è necessario prolungare la profondità

#### // BASE IN SCHIUMA

Dotata di numerose strisce in velcro che consentono di spostare e riposizionare gli inserti per il posizionamento

\* Uno spessore pre-ischiatico è già incluso quando ordinate il vostro cuscino JAY GS. Spessori pre-ischiatici addizionali possono essere ordinati in seguito.

#### DISPONIBILE UN'AMPIA SCELTA DI COMPONENTI PER IL POSIZIONAMENTO

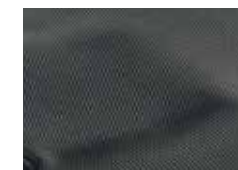
Il cuscino JAY GS offre tanti componenti opzionali di misura differente per intervenire sul posizionamento in modo più complesso.

#### POSSIBILITÀ DI SCELTA TRA FODERA PER INCONTINENZA E MICROCLIMATICA

La fodera microclimatica del cuscino JAY GS utilizza la tecnologia 3DX™ per disperdere calore e umidità e mantenendo così l'integrità della pelle. E' disponibile anche una fodera per incontinenza.



Fodera per incontinenza



Fodera microclimatica

## DATI TECNICI

SCHIENALE JAY FIT	
<b>Larghezza schienale</b>	250 / 300 / 350 / 400 / 450 mm
<b>Altezza schienale</b>	250 / 300 / 350 / 400 / 450 / 500 / 550 mm
<b>Portata massima</b>	113 kg
<b>Peso per il trasporto</b>	da 2,5 kg
<b>Accessori</b>	Appoggiatesta, supporti laterali e posteriori, supporti laterali per il tronco, componenti per l'allineamento della colonna vertebrale, elementi di posizionamento JAY
<b>Sicurezza</b>	Ha superato il Crash Test ed è certificato per il trasporto in auto

CUSCINO JAY GS	
<b>Larghezza cuscino</b>	250 / 300 / 360 / 400 / 450 mm
<b>Profondità cuscino</b>	330 / 380 / 430 / 480 / 500 mm
<b>Altezza cuscino</b>	65 mm (senza accessori per il posizionamento)
<b>Portata massima</b>	150 kg
<b>Peso del cuscino</b>	3,1 kg (con inserto in fluido maggiorato 360 x 430 mm)
<b>Inserti</b>	Imbottitura standard, imbottitura maggiorata
<b>Fodera</b>	Microclimatica o per incontinenza
<b>Kit di accessori per il posizionamento</b>	Opzionale



### Sunrise Medical S.r.l.

Via Riva, 20 - Montale  
29122 Piacenza - Italia  
Tel.: +39 0523 573111  
Fax: +39 0523 570060  
e-mail: [info@sunrisemedical.it](mailto:info@sunrisemedical.it)  
[www.SunriseMedical.it](http://www.SunriseMedical.it)



Per maggiori informazioni sulle opzioni del prodotto consultare la scheda d'ordine presente sul nostro sito web.

Tutte le informazioni sono soggette a modifiche senza preavviso. In caso di bisogno contattare Sunrise Medical. Per gli utenti ipovedenti questo documento può essere visualizzato in formato PDF sul sito [www.SunriseMedical.it](http://www.SunriseMedical.it)

