

**LECKEY<sup>®</sup>**

**SUNRISE  
MEDICAL.**



# EN NY HORIZON

**Størrelse  
1, 2 og**

**3**

# LECKEY<sup>o</sup>

Sterkere sammen..

Vi jobber sammen med brukere, terapeuter og omsorgspersoner for å utvikle produkter med både klinisk og emosjonelt fokus. Ved å dra nytte av den nyeste forskningen og kliniske forståelsen lager vi praktiske løsninger som er enkle å integrere i familielivet. Fordi at for oss dreier livet seg om å gå, nyte, delta og gjøre.

# EN NY HORIZON



24 timers  
posisjonering for babyer,  
barn og voksne. Å sove,  
sitte, stå, gå, bevege seg,  
bad og toalett.



Horizon Stander er et robust, holdbart, 3 i 1 ståstativ som kan tilpasses til frontalt eller dorsalt stående eller rett opp og ned. Horizon Stander er nå også tilgjengelig i størrelse 3.

Den nye størrelse 3 er utviklet med tanke på den større tenåringen eller den voksne brukeren, med en maksimal brukervekt på 100kg. I tillegg til økt brukervekt er hoftepaden og avstanden mellom sidestøttene bredere. .



## Og det er ikke alt!

De populære funksjonene til Horizon størrelse 1 og 2 har ledet oss til å inkludere disse i størrelse 3. Hele Horizon serien fortsetter derfor å sikre trygg og enkel forflytning av brukere ved hjelp av mobil eller stasjonær personløfter. De individuelt justerbare

sidestøttene, hoftestøtten, knestøttene og fotplatene tilbyr uovertrufne muligheter for tilpassing av proksimal posisjonering – ideell for mer komplekse brukere og voksne som ikke har nyttiggjort seg stående trening på en stund.



Frontalt oppsett (med valgfritt tilbehør)



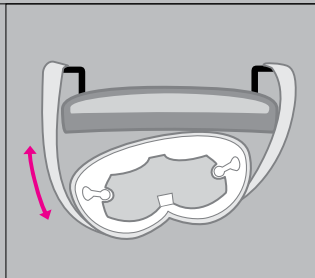
## Hva er nytt?

Leckey har introdusert en rekke nye funksjoner og tilbehør for hele Horizon serien.

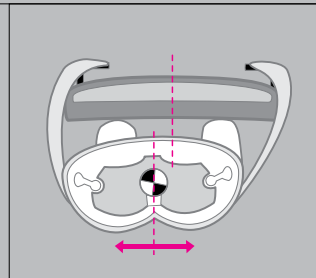
### Bekkenbelte

Derotasjonsbeltet for bekkenet (A og B) er blitt redesignet for å bli tilsvarende som bekkenbeltet til Mygo Stander. Beltet gir mer proprioseptisk stimuli og struktur under brukerens bak..

A. Rotasjon



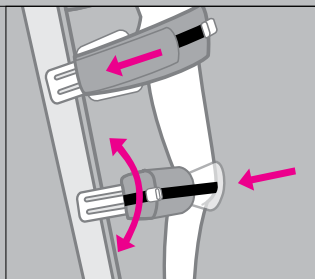
B. Balanse



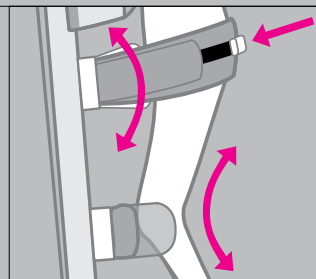
### Knestøtter

Forlengede knebraketter (C og D) tilbyr et større justeringsintervall i dybde.

C. Kontraktur i dorsalt stående



D. Kontraktur i frontalt stående



### Hodestøtte

Den formede hodestøtten tilbyr justering av sidestøttene og egner seg spesielt for brukere der hodet er ute av midtlinjen.



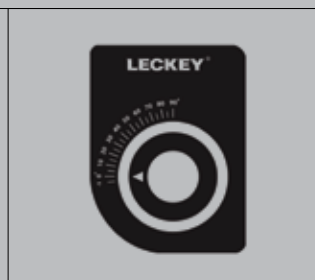
### Fotplater

De nye 3D fotplatene (tilbehør) kan i tillegg til dorsal- og plantarfleksjon tilpasses til varus/valgus fleksjon av føttene..



### Vinkelindikator

En lettlest vinkelindikator er inkludert og gjør det enkelt å loggføre den enkelte brukers individuelle behov.





Aktuator



Håndkontroll

### Elektronikk og håndkontroll har fire nye funksjoner:

1. En indikator på håndkontrollen viser kapasiteten som er igjen på batteriet. Dette er nyttig i planleggingen av lading av produktet..
2. For å bevare levetiden til batteriet har Horizon en innebygget utkoblingsmekanisme som stopper produktet før batteriet er helt tomt. Dette betyr at batteriet ikke tar skade og vil vare ut levetiden til ståstativet..
3. Ladepunktet er enklere tilgjengelig.
4. Det er en nødstopknapp på elektronikken.

### Nye stoffvalg

I tillegg til alle de kliniske og tekniske forbedringene har produktet blitt fornyet med nye stoffer og ny rammefarge. Et nytt utseende og størrelsesspekter for et populært produkt.

Farger:

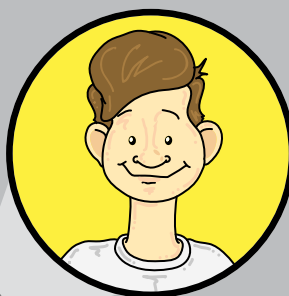
Grå, blå, grønn og rosa



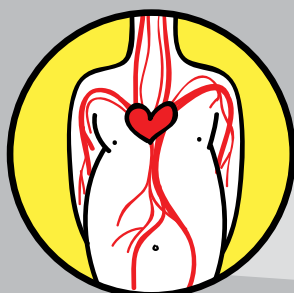
# Hvorfor stå?



Gjør barn i stand til å samhandle med jevnaldrende i øyehøyde.



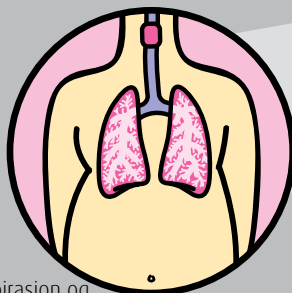
Økt velbehag, årvåkenhet og bedre sovemønster



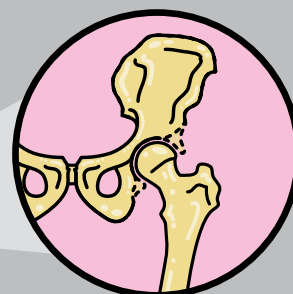
Styrker sirkulasjon og blodtrykk



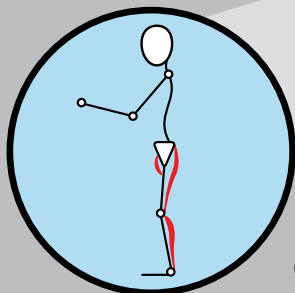
Hjelper fordøyelsen, mage/tarmfunksjon og tømmefunksjon



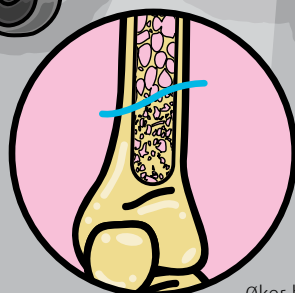
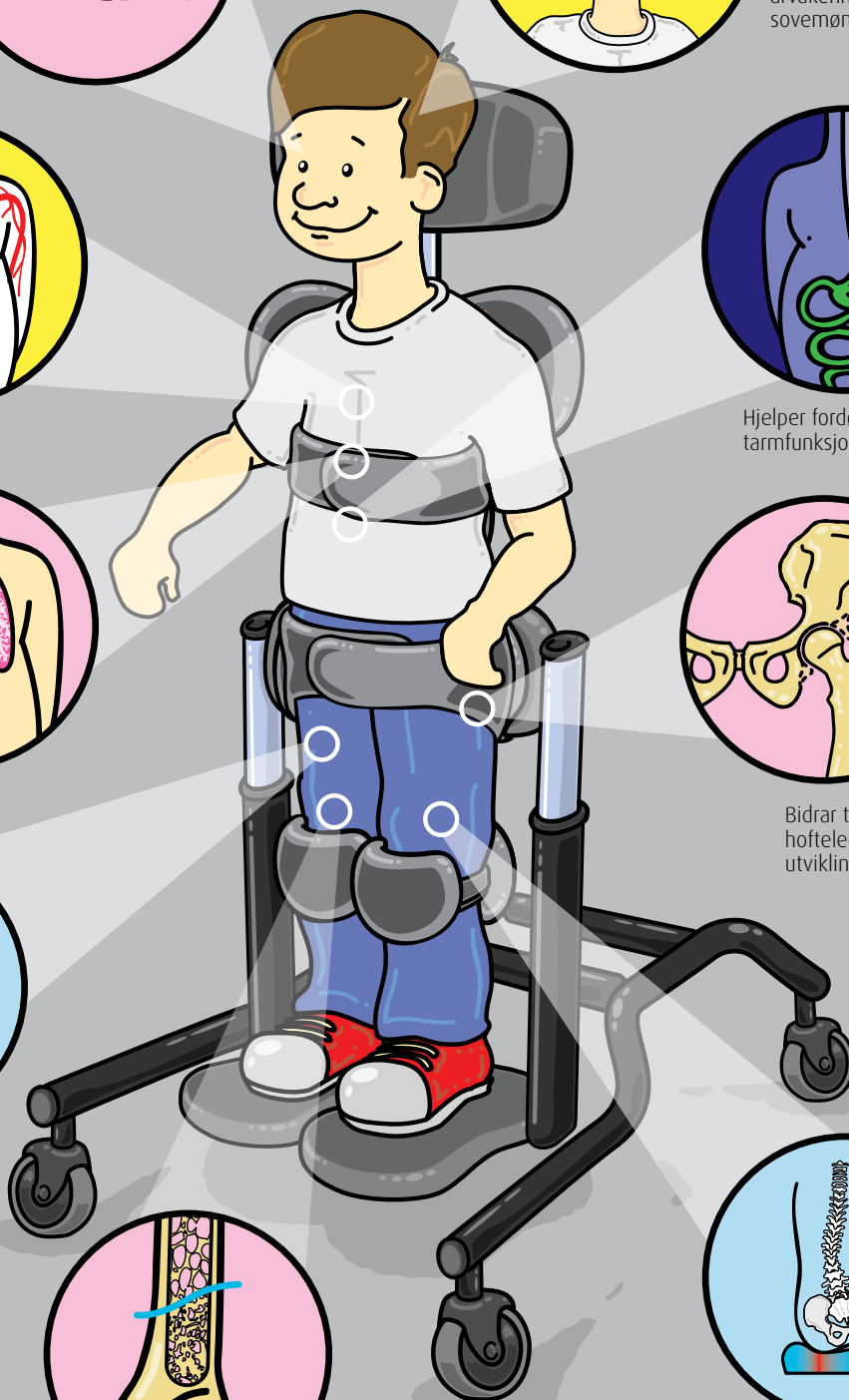
Forbedrer respirasjon og stemmekontroll



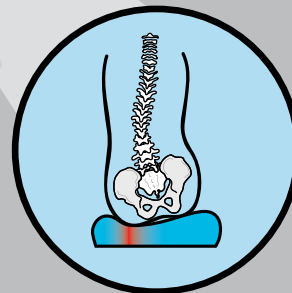
Bidrar til å forme hofteleddet under tidlig utvikling



Strekker musklene og forebygger begynnende utvikling av kontrakturer



Øker benteiteten og reduserer faren for frakturer



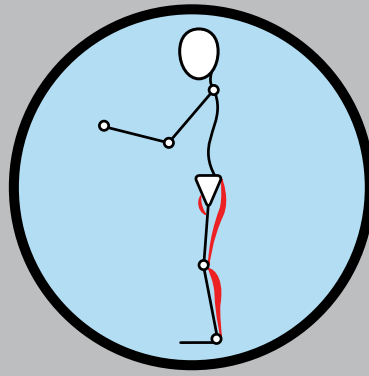
Avlaster trykk som oppstår i sittende og bevarer huden.





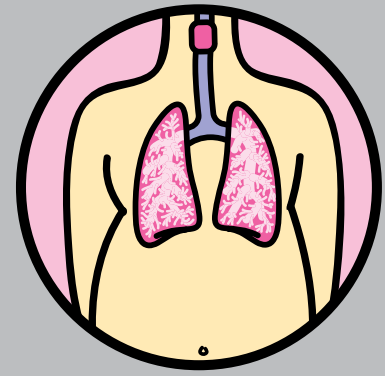
Å stå øker bentettheten og reduserer faren for frakturer.

Normal benutvikling trenger en kombinasjon av god ernæring, vektbæring (for eksempel gjennom stående) og bruk av musklene. Forskning viser at stående forbedrer bentettheten i bekkenet og skjelettet i underkroppen hos ikke-gående barn, for eksempel barn med CP, muskeldystrofi, ryggmargbrokk eller ryggmargsskade..



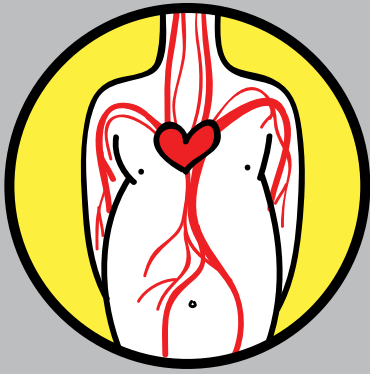
Å stå strekker musklene og forebygger begynnende utvikling av kontrakturer.

Forskning viser at regimer for stående trening, dersom de gjennomføres, forbedrer muligheten til å strekke hamstrings, øker bevegelsesutslaget og reduserer utstrekningen av spastisitet. Å stå gir også proprioseptisk input til unge muskler og ledd under utvikling, bygger utholdenhet for å stå og regulerer muskeltonus i hvile.



Å stå forbedrer respirasjon og stemmekontroll.

Når vi står har mellomgulvet mer plass til å utvide seg og trekke seg sammen. Dette betyr at vi kan puste lettere, dypere og mer effektivt. Stående tillater derfor individet å snakke med økt volum og stemmekontroll.



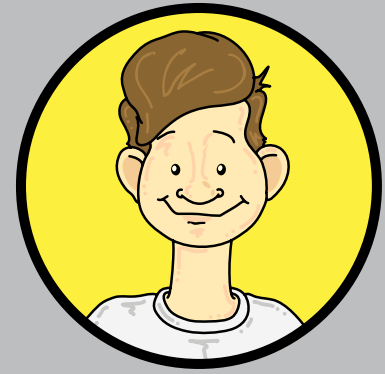
Å stå styrker sirkulasjonen og blodtrykket.

Effektiv sirkulasjon er tett knyttet til respirasjonen. Å stå resulterer forbedringer i blodtrykk, hjerterytme og sirkulasjon og reduserer ortostatisk hypertensjon og ødemer i ben og føtter.



Å stå gir mulighet for samhandling med jevnaldrende i øyehøyde.

Samhandling i øyehøyde øker selvtiliten og selvbildet da barnet kan utføre oppgaver på samme måte som andre elever eller søsken. Støtte i stående eliminerer redsel for å falle og tillater individet å rette all oppmerksomheten mot det å lære og mot sosial interaksjon.



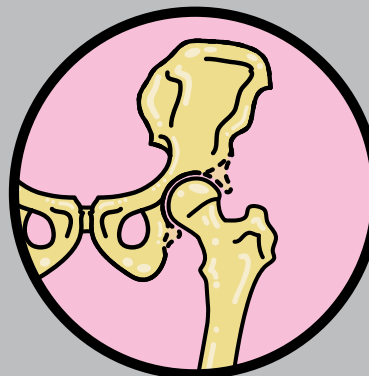
Å stå gir velbehag, årvåkenhet og forbedrer sovemønstre.

Studier viser at det å stå jevnlig gir forbedret søvn, redusert tretthet, økt årvåkenhet og opplevelse av velbehag. I stående er utslagene av primitive reflekser, slik som symmetrisk tonisk nakkeflex (STNR) og tonisk labyrinthrefleks (TLR) mer kontrollert. Dette bidrar til bedre sensorisk organisasjon og komfort og maksimerer energien og oppmerksomheten.



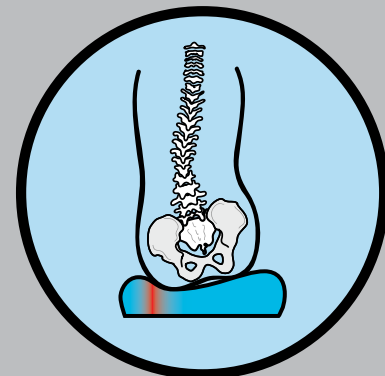
Å stå hjelper fordøyelsen, mage/tarmfunksjon og tømmeffunksjon.

Stående bidrar til bedre fordøyelse og toalettbesøk gjennom en kombinasjon av tyngdekraft og aktivisering av magemusklene. Studier støtter dette ved å vise forbedret regulering av mage og tarm, bedre tømning og bedre bevissthet i forhold til blære.



Å stå bidrar til å forme hofteleddet i forbindelse med tidlig utvikling.

Barn som står ved normal utviklingsalder, 12-16 måneder, antas å ha en bedre utvikling av kuleleddet i hoften. Utviklingen bidrar til å forebygge subluksasjoner og hofteleuksasjoner. Å stå i tidlig alder forbereder også barnet på mulig stående forflytning i framtiden.



Å stå avlaster trykk på setet som oppstår i sittende og bevarer huden.

I og med at stående forbedrer respirasjonen, gir stående mer oksygenfriskt blod til vev som har vært utsatt for trykk i sittende. Resultatet er færre trykksår og friskere hud.



Dorsalt oppsett

Flat hodestøtte (formet  
hodestøtte tilgjengelig som  
tilbehør)

Justerbare fleksible  
sidestøtter

Justerbar brystpad

Justerbart bord

Justerbar  
hoftepad

Nytt forbedret bekkenbelte  
/ derotasjonsbelte  
(hoftestøtter er tilgjengelig  
som tilbehør)

Vinkelindikator

Justerbare  
knestøtter

Ladepunkt

Individuelt justerbare fotplater  
og sandaler (basic, oppfellbare  
og 3D fotplater tilgjengelige)



Horizon Stander er tilgjengelig i tre størrelser.

Konfigurasjon:  
Standard produkt inkluderer ståramme, understell med små hjul, hoftepad, derotasjonsbelte, brystpad og hodestøtte.

## Spesifikasjoner

Størrelse	1	2	3
Alder	4 - 10	9 - 18	14 - voksen
Varenummer	LHZ/1-NO	LHZ/2-NO	LHZ/3-NO
HMS art.nr	235022	235023	235024
	mm	mm	mm
<b>Horizon Stander - Ståstativ</b>			
Lengde	1135	1280	1280
Bredde	580	640	640
Høyde i horisontal posisjon	780	805	805
Produktvekt	44kg	50kg	59kg
Maksimal brukervekt	50kg	80kg	100kg
Brukers høyde min maks	1000 1400	1400 1800	1550 1800
Skulderhøyde (Fotplate til toppen av brystpaden) min maks	820 1150	1000 1450	1000 1450
Høyde hoftepad (fotplate til toppen av hoftepad) min maks	450 750	750 950	750 1150
Bredde hoftepad min maks	175 270	210 390	310 470
Knehøyde (fotplate til midten av støtten) min maks	250 450	400 550	400 650
Bredde mellom sidestøtter min maks	200 300	240 380	340 460
Fotplatevinkel +/-	10°	10°	10°
Bordstørrelser	420 x 440	520 x 590	520 x 590
Bord vinkeljustering frontalt	0° til 40°	0° til 40°	0° til 40°
Bord vinkeljustering dorsalt	-20° til +30°	-20° til +30°	-20° til +30°
Rammehøyde (undersiden av rammen til underlaget)	155	180	180

## Service

Dersom du har fått produktet via Hjelpemiddelsentralen skal de alltid kontaktes først ved eventuell behov for service/repasjon.

Som produsent har James Leckey Design Ltd eneansvar for produktene og erklærer at alle produkter er i henhold til retningslinjene i 93/42/EEC og EN12182 Hjelpemidler for personer med nedsatt funksjonsevne - generelle krav og prøvingsmetoder. Bestillingsskjemaer og delekataloger for å forlenge levetiden til produktet, samt gjenbruke det, er tilgjengelig på forespørsel eller på [www.sunrisemedical.no](http://www.sunrisemedical.no)

## Tilbehør



1. Formet hodestøtte



2. Flat hodestøtte. Std.



3. Sidestøtter til hodestøtte



4. Forlenget hodestøtte-brakett



5. Whitmyer hodestøtte



6. Fleksible sidestøtter



7. Utsvingbare sidestøtter (kun str. 3)



8. Bord dorsalt (kun str. 3)



9. Bord i tre (kun str. 3)



10. Polster til bord (kun til bord i plast)



11. Støtte- og aktivitetsstang (kun str 1 og 2)



12. Støttehåndtak (Kun str 1 og 2)



13. Fleksible hoftestøtter



14. Utsvingbare hoftestøtter (kun str. 3)



15. Bekkenbelte. Std.



16. Standard knestøtter



17. Forlengede braketter knestøtter medium/lang



18. Basic Fotplater (vist med sandaler)



19. Oppfellbare fotplater (vist med sandaler)



20. 3D Fotplater



21. Enkel å regulere ved hjelp av fingerskruer

## Tilpasningssett dorsalt



Justerbart bord, bekkenbelte og hodestøtte

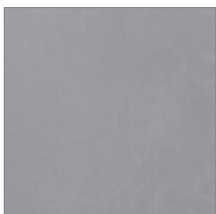


Justerbart bord



Bekkenbånd for frontalt stående

## Fargevalg



Grå (std i Norge)



Grønn



Blå



Rosa



# LECKEY<sup>o</sup>

Leckey ble etablert i 1983 og er i dag en anerkjent pioner innen forskning og utvikling av produkter som gir barn og voksne mulighet til å gå, gjøre, nyte og delta i dagligdagse aktiviteter gjennom hele døgnet.

Vi har en klinisk tilnærming til produktutvikling og -design. Gjennom dyptgående kliniske studier i samarbeid med ledende universiteter og omfattende utprøvinger med ergoterapeuter, fysioterapeuter, brukere og deres familier forsetter vi å utvikle familievennlige produkter som gir støtte og posisjonering gjennom hele dagen, i alle livets faser.

Leckeys erfarne team av designere, terapeuter og ingeniører jobber sammen for å utvikle produkter som møter de kliniske behovene til helsepersonell og de sosiale behovene til brukerne, gjennom tidlig intervensjon, barndom og voksenlivet.

For å oppnå dette jobber vi sammen med helsepersonell, brukere og omsorgspersoner som bruker produktene hver dag. Med deres hjelp kan vi utvikle de pålitelige, holdbare og testede produktene med god funksjonalitet som vi er kjent for verden over.





sleepfirm

# LECKEY<sup>o</sup>

Leckey  
19 Ballinderry Road  
Lisburn  
BT28 2SA  
Northern Ireland  
United Kingdom

T: 028 9260 0750  
F: 028 9260 0799  
E: [info@leckey.com](mailto:info@leckey.com)  
W: [www.leckey.com](http://www.leckey.com)



Sunrise Medical AS, Delitoppen 3,1540 Vestby  
T: 66 96 38 00 F: 66 96 38 80  
[post@sunrisemedical.no](mailto:post@sunrisemedical.no)  
[www.SunriseMedical.no](http://www.SunriseMedical.no)

24 timers  
posisjonering for  
babyer, barn og  
voksne. Sove, sitte,  
stå, gå, bevege seg,  
bad og toalett.