



improving people's lives

La Famille Xenon²

Présentation de lancement



SOPUR Xenon² et Xenon² SA sont des fauteuils roulants pliables **actifs ultralégers** destinés aux **utilisateurs ambitieux**. **Design élégant, excellentes performances de conduite et nouveau mécanisme de pliage** sont la garantie de leur grande mobilité.





La Famille SOPUR Xenon² propose 3 modèles de châssis différents, afin que chaque utilisateur trouve celui qui correspond le mieux à ses besoins:

- **Xenon²** : Châssis à l'avant fixe pour des performances maximales et un poids minimal – poids max. de l'utilisateur: 110 kg.
- **Xenon² Hybrid**: Châssis renforcé pour une rigidité maximale – poids max. de l'utilisateur: 140 kg. Châssis le mieux adapté pour atteler un Handbike Attitude.
- **Xenon² SA**: repose-pieds swing-away pour des transferts faciles – poids max. de l'utilisateur: 125 kg.

XENON² FF

- Pour les utilisateurs ambitieux, qui sont...
 - très actifs et à la recherche d'un fauteuil roulant à la fois rigide et ultraléger => stabilité et performances de conduite
 - incapables de se tenir debout pour les transferts
 - très mobiles et transportent souvent leur fauteuil roulant (voiture etc.)



Caractéristiques :

- Châssis avant fixe, en forme "open Box"
- Angle du châssis 80°/88° (en option: rétrécissement du châssis de 1 cm par côté)
- Design épuré et moderne
- Ultraléger, mais très rigide
- Mécanisme de pliage amélioré
- Poids du fauteuil: à partir de 8.8 kg
- Poids max. de l'utilisateur: 110 kg

XENON² Hybrid

- Pour les utilisateurs ambitieux, qui sont...
 - très actifs et à la recherche d'un fauteuil roulant à la fois rigide et ultraléger => stabilité et performances de conduite
 - incapables de se tenir debout pour les transferts
 - très mobiles et transportent souvent leur fauteuil roulant (voiture etc.)
 - ...qui attèlent souvent un Handbike
 - Et dont le poids excède 110 kg...



Caractéristiques :

- Châssis renforcé pour un poids max. d'utilisateur jusqu'à 140 kg
- En option sur le bon de commande du Xenon²
- Angle du châssis 80°/88°
- Design épuré et moderne
- Stable et léger
- Mécanisme de pliage amélioré

XENON² Swing Away

- Pour les utilisateurs ambitieux, qui sont...
 - actifs
 - capables de se tenir debout pour les transferts
 - Hémiplégiques et(ou) qui utilisent leurs pieds pour avancer
 - mobiles et transportent souvent leur fauteuil roulant (voiture etc.)

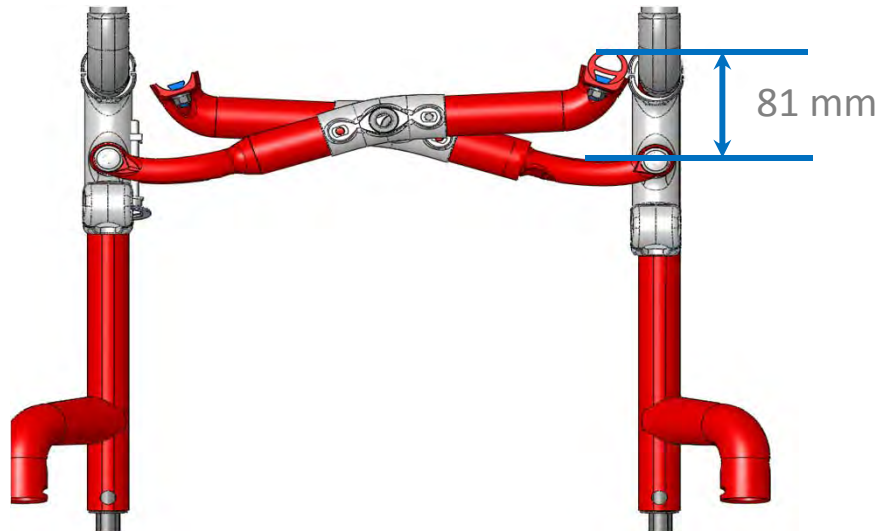
Caractéristiques:

- Châssis swing-away avec différentes options de repose-pieds
- Repose-pieds avec angle de 70° ou 80°
- Léger & avec mécanisme de pliage amélioré
- Poids max. de l'utilisateur: 125 kg



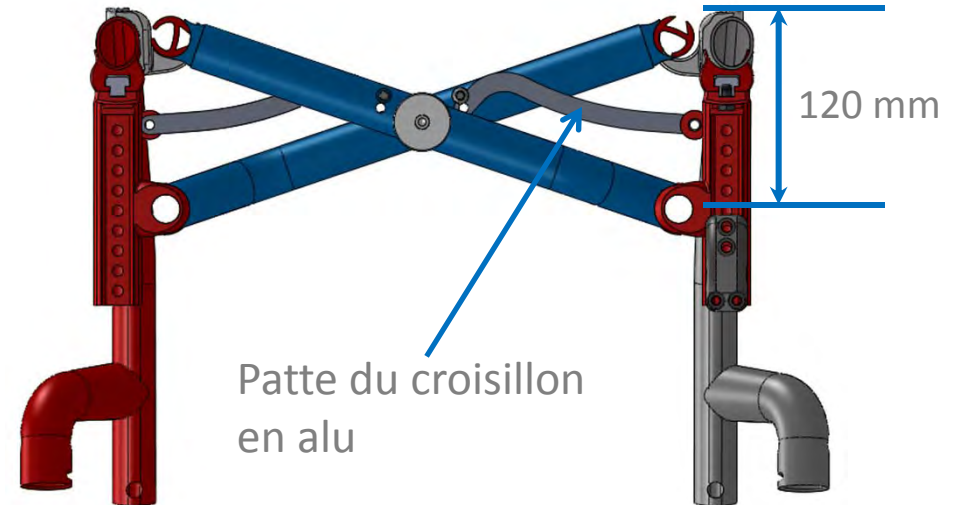
Xenon vs. Xenon²: croisillon

Xenon



vs.

Xenon²



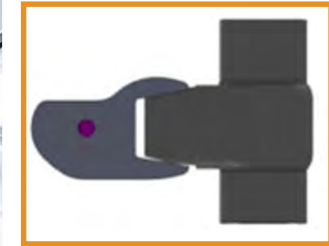
- **Distance entre bras du croisillon 81 mm**
 - Le carrossage des roues est positif
 - Le fauteuil est instable lors du pliage
 - Le croisillon dépasse de la tubulure de l'assise en position pliée
- **Patte du croisillon en plastique**
 - Le fauteuil roulant est très instable
 - Bruits désagréables lors du pliage du fauteuil

- **Distance entre bras du croisillon 120 mm**
 - Les roues restent parallèles lors du pliage
 - Le fauteuil roulant reste stable lors du pliage
 - Le croisillon rentre d'env. 20 mm en position pliée
- **Nouvelle patte du croisillon en alu**
 - Le pliage du fauteuil roulant est plus stable et plus facile
 - Le fauteuil est très stable en position pliée

Xenon vs. Xenon²: nouveau support de l'axe



VS.

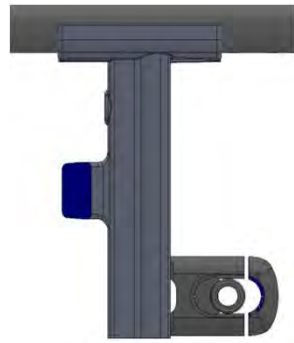


Vue d'en dessous:
Raccordement en
forme de V

- **Pièce en fonte, support de l'axe vissé par le bas**
 - Ajustement (découpe) de la hauteur demandée lors de la fabrication
 - Réglage de seulement +/- 1 cm
 - Rotation du support de l'axe pour le réglage du centre de gravité
 - Raccordement pas idéal entre le support de l'axe et la fixation, éventuels problèmes de tenue de route des roues arrière

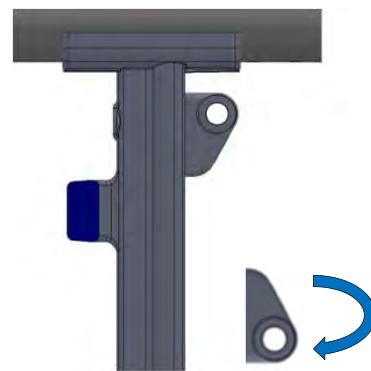
- **Nouvelle pièce en fonte avec surface travaillée, support de l'axe vissé par l'arrière**
 - Réglage de la hauteur du siège sur place en déverrouillant et repositionnant la fixation de l'axe
 - En option: découpe du support de l'axe à la hauteur d'assise souhaitée
 - Entretoises en forme de demi-lune pour le réglage du centre de gravité (pour adaptateur standard uniquement)
 - Élément de raccordement stable en forme de V entre le support de l'axe et la fixation: pas de jeu, bonne tenue de route, rigide & solide

Xenon²: Fixation de l'axe



Adaptateur standard

- Réglage du centre de gravité au moyen d'entretoises en forme de «demi-lune»
- Centre de gravité de 4 – 13 cm
- Entretoise supplémentaires «Passives» disponibles
- Carrossage des roues: 0°, 2° et 4°



Adaptateur poids léger

- Centre de gravité de 7 – 13 cm
- L'adaptateur peut également être monté en sens inverse pour obtenir la plus haute/basse hauteur d'assise possible
- Carrossage des roues: uniquement 0°



VS.



Xenon: réglage de l'angle du dossier

- Raccordement unilatéral de la tubulure du dossier et du châssis
- Flexibilité du dossier
- Accoudoir courbé non disponible
- En option: dossier rabattable vers l'arrière (pièce en plastique)

Xenon²: réglage de l'angle du dossier

- Raccordement bilatéral de la tubulure du dossier et du châssis
- Raccordement fixe et solide
- En option: dossier rabattable vers l'avant (pièce en alu de qualité)
- Accoudoir courbé disponible
- Important: Si vous envisagez utiliser ultérieurement le protège-vêtements Desk, sélectionnez l'option «préparation pour un protège-vêtements Desk» à la commande

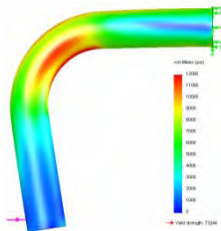
Comparaison Xenon vs. Xenon²



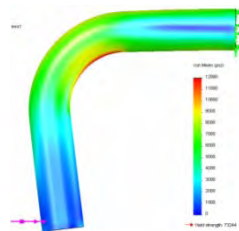
	Xenon	Xenon ²
Réglage de la hauteur	+/- 1cm	Entièrement réglable (Haut. arrière de l'assise 37-50 cm)
Cinématique de pliage	Le carrossage des roues est positif Le croisillon dépasse de la tubulure d'assise	Les roues restent parallèles Le croisillon rentre d'env. 20 mm (transport)
Performance de pliage	Instable en position pliée	Très stable grâce à la nouvelle patte du croisillon en alu
Support de l'axe	Fixation de l'axe vissée par le bas	Nouvelle pièce avec une fixation de l'axe innovante => pas de jeu
Stabilité du dossier	Raccordement unilatéral de la tubulure du dossier et du châssis	Raccordement bilatéral de la tubulure du dossier et du châssis avec une pièce en fonte => très rigide
Dossier rabattable	Vers l'arrière	Vers l'avant
Bruis	„cliquetis“ en position pliée	Aucun bruit grâce à la nouvelle tige de blocage
Accoudoirs	Accoudoir courbé uniquement pour dossier standard fixe 90°	Accoudoir courbé pour tous les modèles de dossiers
Poids utilisateur max.	125 kg	140 kg (version Hybrid)
Crash Test	SA uniquement	FF, Hybrid et SA (toutes les versions)

Tubulure du châssis Xenon²:

- Tubulure ovale du châssis et du support de l'axe
- Tubulure la plus légère possible
- La tubulure ovale est plus rigide et plus stable que la ronde.
De ce fait, le châssis est également plus rigide et moins flexible.



Tubes ronds



Tubes ovales

- Rouge = points de charge élevée
- Bleu = charge plus faible



Matériau:

- ALU 7000: Alu utilisé dans l'aéronautique. Très rigide malgré la plus faible épaisseur de l'alu et son poids plus léger.

Xenon²: Tube du châssis

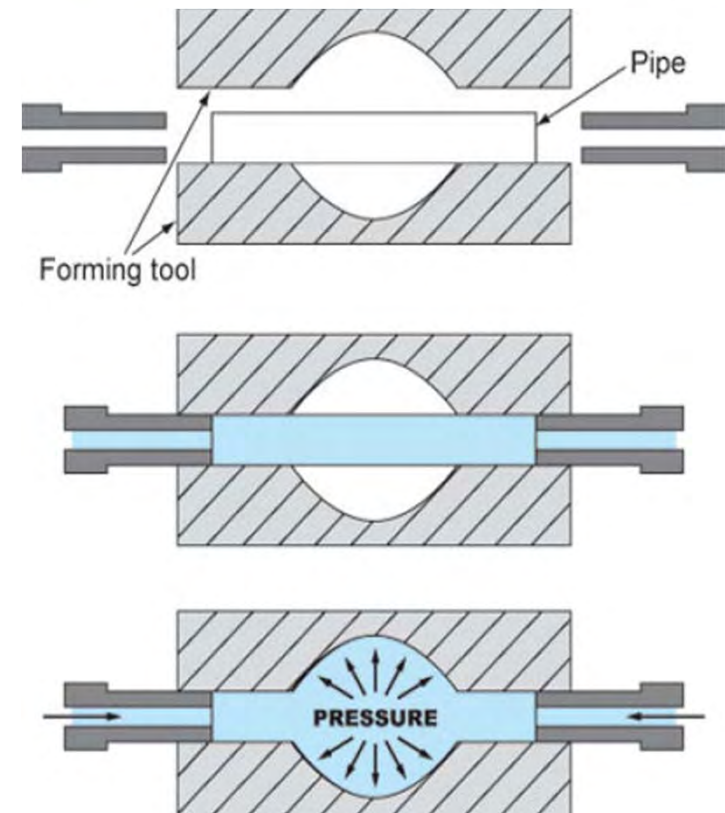
Hydroformage:

Procédé de fabrication permettant de transformer des tubes en alliages métalliques en formes stables, rigides et ultralégères.

Lors de l'hydroformage, une forte pression hydraulique est exercée sur les tubes métalliques pour les contraindre à prendre la forme voulue.

Ce procédé est principalement utilisé pour les produits très haut de gamme comme les voitures de sport, les vélos high-tech, etc.

Les pièces du fauteuil roulant fabriquées grâce à ce procédé sont la tubulure du châssis & le support de l'axe.



Xenon²: Argumentaire de vente



- Le fauteuil roulant pliable le plus léger du marché (à partir de 8.8 kg, roues comprises)
- Châssis stable & performant – plus solide grâce à la nouvelle conception du support de l'axe & du dossier
- Look actif & moderne



Xenon²: Argumentaire de vente



- **Pliage** du fauteuil roulant plus performant et plus facile grâce au nouveau croisillon et à la nouvelle patte du croisillon en alu
- Dossier rabattable à mi-hauteur (vers l'avant)
- Housse de dossier Exo : plus de confort & meilleur positionnement, design élégant & pliage optimal



Xenon²: Argumentaire de vente



- Nombreuses possibilités de réglage de la hauteur arrière de l'assise (37 – 50 cm)
- Poids max. de l'utilisateur: 140 kg pour la version Xenon² Hybrid
- Toutes les versions ont été soumises à un crash test
- Matériaux haut de gamme et technologies les plus modernes: Hydroformage, ALU 7000, carbotecture...

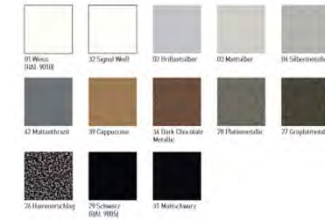


Coloris: des combinaisons à l'infini...



Coloris

- 32 coloris de châssis
- 5 coloris anodisés de la jante
- 5 coloris anodisés de la fourche
- 5 bandes latérales colorées pour la toile de dossier EXO
- 5 coloris anodisés pour les roues arrière (roues à rayons légers)





Châssis ouvert

- Angle 80° / 88°
- En option: rétrécissement du châssis de 1 cm
- Poids max. de l'utilisateur: 110 kg



Châssis Hybrid

- Angle 80° / 88°
- Châssis renforcé (Handbike)
- Largeur du siège 48/50 cm: uniquement en version Hybrid
- Poids max. de l'utilisateur: 140 kg



Châssis Swing-away

- Repose-pieds amovibles et escamotables
- Disponible avec angle 70° / 80°
- Poids max. de l'utilisateur: 125 kg





Dossier rabattable vers l'avant

- Rabattable à mi-hauteur
- Rabattable vers l'avant
- Articulation du dossier en alu de haute qualité
- Configuration peu encombrante

Hauteur du dossier

	32,5	35	37,5	40	42,5	45	47,5		
Largeur du siège	32	✓	✓	✓	✓	✓	✓	✓	=folds 90° to the front on folded chair
	34	✓	✓	✓	✓	✓	✓	✓	
	36	✓	✓	✓	✓	✓	✓	✓	=can't be folded full 90° to the front on folded chair in combination with fold-down pushhandles
	38	✓	✓	✓	✓	✓	✓	✓	
	40		✓	✓	✓	✓	✓	✓	=can't be folded full 90° to the front on folded chair
	42			✓	✓	✓	✓	✓	
	44				✓	✓	✓	✓	=will fold less than 45° to the front on folded chair, folds 90° on unfolded chair
	46					✓	✓	✓	
	48						✓	✓	
	50							✓	





- Montage simple & rapide
- Bonne circulation d'air
- Pliage facile
- Confort optimal & constant (pas de compression comme dans les versions précédentes)
- Positionnement optimal pour soulager la colonne vertébrale
- Protection de la peau (tubulure de dossier, poignées de poussée, bandes du dossier)
- Toile léger & design attrayant
- Maniement facile
- Bandes latérales colorées

Nouvelle housse de dossier EXO: plus de confort et un meilleur positionnement associés à un design élégant et un pliage optimal...



EXO

- Polyester noir / „Lycra“
- Mousse intérieure 7 mm EVA
- Thermocomprimée & soudage par haute fréquence/collage
- 2 poches
- Disponible avec 5 bandes latérales de différentes couleurs (à partir d'août 2015)



EXO PRO

- 3DX- / 3 types de mailles pour une qualité irréprochable
- Mousse intérieure 13 mm
- Thermocomprimée & soudage par haute fréquence/collage
- Bonne circulation d'air
- 2 poches
- Disponible avec 5 bandes latérales de différentes couleurs (à partir d'août 2015)

Protège-vêtements simple avec capitonnage

- Réglable en hauteur
- Amovible



Protège-vêtements Desk

- Rabattable et amovible
- Accoudoir court (25 cm) ou long (31 cm)
- Réglable en hauteur
- Si vous envisagez utiliser ultérieurement le protège-vêtements Desk, sélectionnez l'option «préparation pour un protège-vêtements Desk» à la commande



Accoudoir courbé

- En aluminium
- Rabattable et amovible
- Rembourré
- Disponible pour dossier standard fixe 90° et dossier réglable en angle



Repose-pieds repliable automatiquement

- Palette en carbone (image) ou en plastique
- Réglable en angle et en profondeur



Repose-pieds monobloc, construction légère

- Relevable
- Palette en carbone (image) ou en plastique
- Réglable en angle et en profondeur
- En option: montage haut



Repose-pieds monobloc en alu Performance

- Relevable
- Réglable en angle
- En aluminium



Repose-pieds, palettes séparées (uniquement pour version SA)

- Relevable
- En alu - coloris du châssis (image) ou en plastique
- Réglables en angle

**SOPUR Xenon² et Xenon² SA –
Découvrez les performances de
conduite hors pair et le pliage
incomparable du fauteuil
roulant pliable le plus
léger du monde !**

