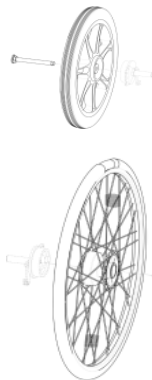


Wymiary wózka

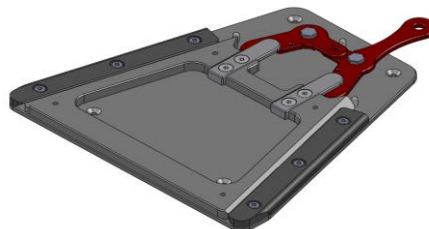


16" pełne z hamulcami bębnowymi

22", 24" z hamulcami bębnowymi
36 szprychowe (srebrne),
ze splotem krzyżowym



Płyta podstawy



Trapezoid adapter complete



Right Run gładkie



Marathon Plus



Pełne



Aluminiowy srebrny anodowany



Aluminiowy w kolorze



Maxgrepp

Dane Techniczne:

Maks. wysokość całkowita: maks. 145 cm
Maks. długość całkowita: maks. 93 cm
Maks. szerokość całkowita: maks. 63 cm

Maks. promień skrętu: 750 mm
Max. bezpieczne nachylenie: 10°
Waga wózka: from 18 kg
Waga po zdemontowaniu: 14 - 22 kg
Waga najcięższej części: 2,1 kg

Produkt jest testowany zgodnie z normą **ISO 7176-19** i dlatego zatwierdzony do transportu w pojeździe.

Podczas transportu bez użytkownika wózek musi być bezpiecznie przymocowany w pojeździe.

Wszystkie zmiany w konfiguracji mogą zmienić wysokość siedziska.

Tolerancje produkcyjne wynoszą +/- 1 cm.

Zippie RS

● = Standard ○ = Opcja bezpłatna □ = Opcja płatna

Cena brutto

SIEDZISKO

ZRS020109	●	Płyta siedziska		0 zł
ZRS020151	□	Mocowanie trapezowe, aluminiowe (dł.: 30cm; szer. (przód): 28cm; szer. (tył): 14cm)	(luzem)	1 330 zł
ZRS090018	□	Pas pozycjonujący		210 zł

Poduszki JAY - pełna oferta znajduje się na formularzach zamówień JAY:

JAY020002	□	JAY Basic	(not with Trapezoid adapter)	535 zł
JAY020003	□	JAY Soft Combi P	(not with Trapezoid adapter)	750 zł
JAY020001	□	JAY Easy Visco	(not with Trapezoid adapter)	1 055 zł

OPONY KÓŁEK PRZEDNICH

ZRS080301	○	Pełne		0 zł
ZRS080302	○	Miękkie pełne	(tylko 6")	0 zł
ZRS080305	○	Pneumatyczne		0 zł

OPONY KÓŁ TYLNYCH

ZRS070102	○	Pełne		0 zł
ZRS070101	○	Pneumatyczne, gładkie, Schwalbe Right Run	(tylko 22"/24")	0 zł
ZRS070104	□	Pneumatyczne, odporne na przebicia, Schwalbe Marathon plus evolution	(tylko 24")	145 zł

CIĄGI

ZRS070202	○	Aluminiowe, srebrne anodowane	(tylko 22"/24")	0 zł
ZRS070201	○	Aluminiowe, malowane, bezbarwne	(tylko 22"/24")	0 zł
ZRS070203	□	Aluminiowe, malowane, w kolorze	(tylko 22"/24")	205 zł
ZRS070208	□	Ciągi Maxgrepp ®	(tylko 22"/24")	1 100 zł
ZRS070317	●	Mocowanie ciągu standardowe 17mm	(nie z kołami tylnymi 16")	0 zł

HAMULCE

ZRS070008	●	Hamulce bębnowe		0 zł
ZRS060008	□	Hamulec na wysokości kolan z przedłużoną dźwignią	(tylko 22" / 24")	195 zł

OSŁONY SZPRYCH

(tylko 22" / 24")

ZRS070831	□	Przezroczyste		405 zł
ZRS070823	□	Księżniczka	ZRS07082: □ Bilard	570 zł
ZRS070816	□	Szczęśliwe Lwy	ZRS07082 □ Jedwab	570 zł
ZRS070819	□	Małpki	ZRS07083 □ Tygrys	570 zł
ZRS070820	□	Orient	ZRS070813 □ Galaktyka	570 zł
ZRS070829	□	Superbohater	ZRS070811 □ Pióro	570 zł
ZRS070817	□	Hot Wheels	ZRS070806 □ Koło chromowane	570 zł
			ZRS070803 □ Koszykówka 2	570 zł
			ZRS070802 □ Koszykówka	570 zł
			ZRS070828 □ Kosmos	570 zł

Zippie RS

● = Standard ○ = Opcja bezpłatna □ = Opcja płatna

Cena brutto

OSŁONY BOCZNE

ZRS040000	●	Brak osłon bocznych		0 zł
ZRS040109	□	Oslona boczna z błotnikami	(nie w połączeniu z osłoną na słupku; kwadratowym wtykiem lub kołami 16")	630 zł
ZRS040052	□	Na słupku z reg. wys. i głęb. za pomocą narzędzi (33 cm)	(nie w połączeniu z błotnikiem czy kwadratowym wtykiem)	735 zł
Kwadratowy wtyk do własnego podłokietnika ZRS040124 □ zamontowany ZRS040125 □ luzem				(15 x 15 mm; czarny) 240 zł

UCHWYT DO PROWADZENIA

ZRS030206	●	Poprzeczka z regulacją kąta i wysokości		0 zł
-----------	---	---	--	------

OPARCIA

ZRS030012	●	Z regulacją kąta	(90° - 120°; SD45 tylko 90°-110°)	0 zł
ZRS030526	●	90°	ZRS030527 ○ 95° ZRS030528 ○ 100°	-
ZRS030529	○	105°	ZRS030531 ○ 110° ZRS030532 ○ 115° ZRS030533 ○ 120°	-
ZRS030014	□	Odchylane	(90° - 120°; z możliwością zmiany na 85° - 115°)	1 635 zł
ZRS030105	□	Mocowanie, przesuwane	(nie w połączeniu z oparciami Jay J3 i panelem tylnym)	910 zł
ZRS030305	□	Panel tylny	(nie w połączeniu z oparciami Jay J3)	710 zł
ZRS030418	□	Zagłówek	(łącznie z mocowaniem; luzem; nie w połączeniu z oparciami Jay J3)	670 zł
ZRS030420	□	Wtyk kwadratowy do zagłówka własnego	(15 x 15 mm; czarny; luzem)	355 zł

OPARCIA JAY J3 plus AKCESORIA - cały asortyment produktów Jay można znaleźć na osobnych formularzach

Oparcie Jay J3 - średni kontur (MC)

Środkowa część odc. piersiowego (MT):	□ JAY030011	Średnie - 34 cm	□ JAY030018	Wysokie - 38 cm	3 420 zł	
Górna część odc. piers. (UT): □ JAY030013	Niskie - 42 cm	□ JAY030020	Średnie - 46 cm (1)	□ JAY030026	Wysokie - 50 cm (1)	3 420 zł
Wysokość ramienia (SH): □ JAY030016	Niskie - 53 cm (1)	□ JAY030023	Średnie - 57 cm (2)		3 420 zł	

Oparcie Jay J3 - głęboki kontur (DC)

Górna część odc. piers. (UT): □ JAY030014	Niskie - 42 cm (1)	□ JAY030021	Średnie - 46 cm (1)	□ JAY030027	Wysokie - 50 cm (1)	3 420 zł
Wysokość ramienia (SH): □ JAY030017	Niskie - 53 cm (1)	□ JAY030024	Średnie - 57 cm (2)			3 420 zł

Oparcie Jay J3 - głęboki kontur dolny (PDC)

Górna część odc. piers. (UT):	□ JAY030031	Średnie - 46 cm		3 420 zł
Wysokość ramienia (SH): □ JAY030032	Niskie - 53 cm (2)			3 420 zł

Zagłówki Jay J3

WHT030415	□	Zagłówek odchylany COBRA XTRA	(tylko z oparciem Jay J3)	1 640 zł
WHT030416	□	Zagłówek standardowy AXYS	(tylko z oparciem Jay J3)	1 230 zł

RAMIONA DO PODNÓŻKÓW I PODNÓŻKI

ZRS050000	●	brak podnóżka		0 zł
Unoszone podnóżki				
ZRS050009	□	Lewy ZRS050010 □ Prawy	(aluminiowe ramię po drugiej stronie; z 7 cm taliowaniem)	515 zł
ZRS050011	□	Para	(7 cm taliowania po każdej stronie)	1 030 zł
Aluminiowe ramię podnóżka 80°				
ZRS050006	□	Lewe ZRS050007 □ Prawe	(zawiera 7 cm taliowania)	0 zł
ZRS050008	□	Para	(7 cm taliowania po każdej stronie)	0 zł
Podnóżki				
ZRS050022	□	Dzielone aluminiowe (kolor ramy)	(z reg. kąta i głębokości)	610 zł
ZRS050020	□	Dzielone plastikowe (czarne)	(z reg. kąta)	0 zł
ZRS050045	□	Platforma, z reg. kąta kolana i reg. kąta podnóżka, aluminiowa, podnoszona z ogranicznikiem (kolor ramy; rurka kwadratowa czarna 15 x 15mm)		610 zł
Kwadratowy wtyk do własnego podnóżka ZRS050046 □ zamontowany (tylko w połączeniu z płytą siedziska) ZRS050047 □ luzem				(15 x 15mm, czarny) 240 zł

(1) tylko SW 35 & 40 cm
(2) tylko SW 40 cm



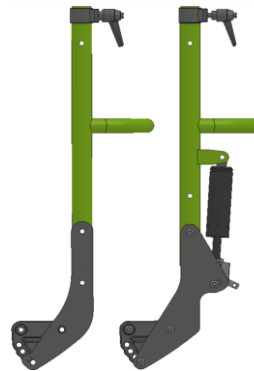
Osłona boczna z błotnikiem



Poprzeczka do prowadzenia z reg. kąta



Mocowanie oparcia, przesuwne



Oparcie z reg. kąta

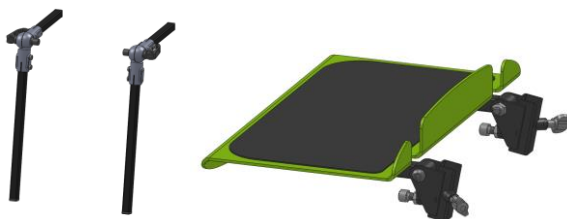
Oparcie odchylane



Zaglówek



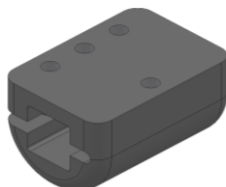
Osłona na słupku, z reg. wysokości i głęb. za pomocą narzędzi (33cm)



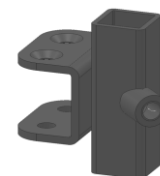
Platforma podnóżka, z reg. kąta stopy, unoszona z ogranicznikiem



Podnóżki dzielone, aluminiowe (kolor ramy)



Kwadratowy wtyk do własnego podnóżka



Kwadratowy wtyk do własnej osłony bocznej



Unoszone ramię podnóżka



Kwadratowy wtyk do własnego zagłówka

Zippie RS

● = Standard ○ = Opcja bezpłatna □ = Opcja płatna

Cena brutto

AKCESORIA

ZRS090000	● Zestaw narzędzi		0 zł
	□ Wspomaganie przechyłu		
ZRS090001	□ Lewe	ZRS90002 □ Prawe	205 zł
ZRS090003	□ Para	(nie w połączeniu z kółkami antywywrotnymi)	410 zł
	□ Kółka antywywrotne, odchylane		
ZRS090042	□ Lewe	ZRS090043 □ Prawe	390 zł
ZRS090044	□ Para	(nie w połączeniu ze wspomaganiami przechyłu)	780 zł
ZRS090070	□ Skrzynka na akcesoria	(tylko w połączeniu z kółkami antywywrotnymi; maks. obciążenie 13 kg)	1 750 zł
ZRS090011	□ Nasuwany stolik	(tylko w połączeniu z osłoną boczną na słupku i z SS = 40 cm)	685 zł

KOLORY ⁽¹⁾ Prosimy o zapoznanie się z naszym wzornikiem kolorów

	Rama	Ciąg		Rama	Ciąg
	419 zł	205 zł		419 zł	205 zł
02 Srebrny połyskujący	○	□	29 Czarny połyskujący	○	□
03 Srebrny matowy	□	□	31 Czarny matowy	○	□
06 Żółty słoneczny	○	□	32 Śnieżnobiały	○	□
14 Niebieski	○	□	33 Różowy	○	□
15 Ciemnoniebieski połyskujący	○	□	34 Ciemnoczekoladowy metalizowany	□	□
16 Ciemnoniebieski matowy	□	□	35 Błękit nieba metalizowany	□	□
19 Fioletowy połyskujący	○	□	36 Cyjan metalizowany	□	□
21 Czerwony rubinowy	○	□	37 Pomarańczowy metalizowany	□	□
22 Jasnoczerwony	□	□	40 Kiwi metalizowany	□	□
23 Czerwono-malinowy matowy	□	□	41 Różowy metalizowany z brokatem	□	□
24 Pomarańczowy połyskujący	○	□	42 Antracyt matowy	○	□
27 Grafitowy metalizowany	○	□	46 Zielony Mamba	○	□

(1) Ciąg: tylko z ciągiem malowanym proszkowo

UWAGI DO KONFIGURACJI NIESTANDARDOWEJ

Wszystkie opcje spoza formularza wymagają potwierdzenia ceny oraz wydłużają czas produkcji wózka.



Zippie RS - Cena podstawowa

9 830 zł

Cena opcji

Opakowanie i transport

Cena netto

VAT

Cena Całkowita

Sunrise Medical Sp. z o.o.

Address: ul. Elektronowa 6, 94-103 Łódź

Tel. + 48 275 83 38

Fax. +48 209 35 23

E-mail: pl@sunrisemedical.de



www.Sunrise-Medical.pl

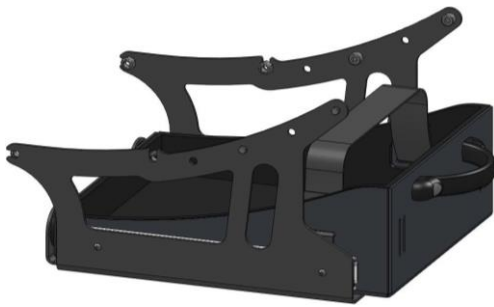
© Sunrise Medical 2022 6/7



Wspomaganie przechyltu



Kółka antywywrotne



Skrzynka na akcesoria

Wymiary skrzynki na akcesoria

