

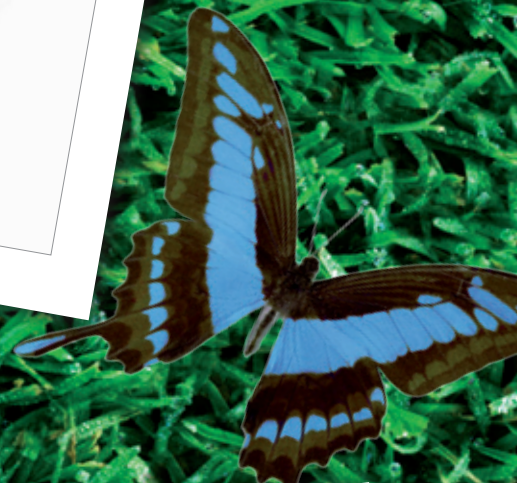
 zippie®
Explore your world!



Configuração não standard

Zippie TS Rápida

Fit for Adventures



Cadeira fixa de alumínio, com sistema de basculação, que permite reclinar o assento e o encosto até 45°



Zippie Ts basculada, com sistema de posicionamento Jat Fit/GS



O sistema de basculação assegura um posicionamento perfeito para a criança, ajustando-se às suas necessidades.



Adaptável ao crescimento da criança em largura e profundidade

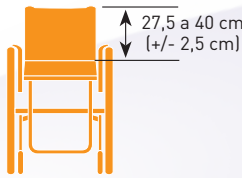
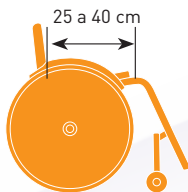
Características standard

- Cadeira fixa de alumínio basculante
- Assento e encosto rígido acolchoados
- Com apoios de pés fixos ou desmontáveis
- Apoio para os braços tubulares rebatíveis
- Plataformas reguláveis em altura
- 12 cores de armação disponíveis

Opções:

Barra de extensão dos punhos, apoios de braços ajustáveis em altura, protectores de raios com desenhos, rodas anti-volteio, mesa...

Especificações técnicas



Largura da armação: 25 a 35 cm*

Cores da armação: 12 cores

Profundidade do assento: 25 a 40 cm

Peso máximo utilizador: 68 kg

Altura do encosto: 27,5 a 40 cm

Rodas dianteiras: 5" / 6" / 8"

Altura dianteira do assento: 40 a 49 cm

Rodas traseiras: 12" / 20" / 22" / 24"

Altura traseira do assento: 36,5 a 44 cm

Apoio para os pés: 70° / 90° / Eleváveis / Articuláveis

* Larguras da armação de 37,5 e 40 cm opcionais

Tolerância de fábrica: +/- 1 cm



Os nossos produtos estão em constante processo de melhorias, pelo que a Sunrise Medical reserva-se no direito de alterar o desenho dos mesmos e as especificações indicadas sem aviso prévio.

Sunrise Medical S.L

Polígono Bakiola, 41
48498 Arrankudiaga, Vizcaya
Tel.: +34 (0) 902 14 24 34
Fax: +34 (0) 94 648 15 75
www.SunriseMedical.es