



Oxford Journey



Ny, kompakt og sammenleggbar aktiv løfter!

Oxford Journey er en sammenleggbar aktiv løfter med elektrisk hev/senk og manuell benspredning. Med sine enestående løftefunksjoner kan Journey forflytte en bruker fra sittende til fullt oppreist stilling meget komfortabelt. Ved hjelp av den smarte 3-trinns justeringen på løftearmen og den enkle høydereguleringen av kneputen, kan den tilpasses brukere med ulike høyder.



Smidig, kompakt og meget lettanvendelig

Oxford Journeys aktive løftefunksjoner er utviklet for å sørge for enkle og behagelige forflytninger. Personløfteren er sammenleggbar, har enkle reguleringer og et gjennomtenkt, praktisk design.

Journey kan benyttes både med ståsele og transportseil slik at pleieren kan hjelpe brukeren med oppgaver som:

- toalettbesøk, oppreising/ståtrening, punkt-til-punkt forflytning og gåtrening.

I tillegg til en kompakt form og svært enkel bruk på steder med liten plass, er Journey utstyrt med mange nøkkelfunksjoner som gjør den til et virkelig fleksibelt hjelpemiddel.

- Regulering av løftearm i tre trinn=passer til ulike brukere
- Regulering av løftearm gjør at løfteren tilpasser seg alle stolhøyder
- Lettkjørt
- Designet gjør at pleier/hjelper kommer nær bruker
- Håndtak med friksjonsbelegg gir godt grep for brukeren
- Godt designet kjørehåndtak med oppheng til håndkontroll
- Batteriet lades uavhengig av løfter og kan ikke "overlades"
- Lukket konstruksjon = lettere renhold
- Nødhev og nødsenk elektrisk og manuelt
- Sammenleggbar uten løse deler og derfor enklere å lagre/plassere
- Delbar

Regulerbar løftearm



1 Løftearmen kan enkelt høydereguleres i tre trinn etter brukerens høyde. Denne innstillingen gjør at forflytningen går raskere, er sikrere og mer behagelig for brukeren.



2 Løftearmens reguleringsmuligheter. Laveste posisjon for lave brukere, midterste for medium høye og øverste for de høyeste brukere.



3 Løftearmen er her plassert i øvre posisjon.

Sammenleggbar og portabel



4 Løfteren er sammenleggbar og delbar uten bruk av verktøy. Kan også lagres stående.



5 Journey blir relativt liten slik at den er enkel å få med i en vanlig bil. Den er også delbar og egner seg til reiser.



6 Ergonomisk korrekt ved f.eks. transport av løfteren. Den kan trilles etter at den er lagt sammen.

Løfterens egenskaper

Regulerbar knepute med fikseringsreim



1 Kneputen kan justeres i høyden (med 152 mm). Puten er passformet for å gi ekstra støtte.



2 Kneputen er utstyrt med en fikseringsreim for brukere som ønsker ekstra sikkerhet. Denne er enkel å feste med solid lås på begge sider.



3 Høyderegulering av kneputen gjøres enkelt ved å løsne spaken.

Gåtrening



4 Fotplate med god plass og gummiert overflate gjør den stødig og sikker å bruke.



5 Ved å fjerne fotbrettet kan Journey hjelpe brukeren opp til stående stilling på gulvet. Den kan benyttes til f.eks. gåtrening.



6 Oxford Journey egner seg svært godt til gåtrening og gir god plass til bena.

Andre egenskaper



7 Løfteren løfter fint fra lave posisjoner og bruker har gode håndtak å holde i.



8 Benspredningen gjøres raskt og enkelt ved å trække på pedalen.



9 Transportseil (øverst) og Ståseil (nederst) er begge polstrede og med antifriksjon på insiden.



Oxford Smart TM Monitor

Smart™ Monitor

Smart™ Monitor kontrollerer systemet og lagrer eksakte data om løfteren.

Den lagrer totalt antall løftesykluser som er utført, den lagrer totalt arbeid utført i Amper-sekunder og den lagrer informasjon om at det har vært forsøkt løfte med overvekt/overbelastning.

Service

Smart Monitor lagrer også informasjon om service. Den vil vise antall dager siden sist det ble utført service på løfteren i tillegg til antall dager mellom hver service utført.

Monitoren vil også varsle deg når du må sette batteriet til lading og når det er tid for ny service.



Knappene på kontrollboksen



Dersom håndkontrollen skulle slutte å virke, kan du både heve og senke løftearmen ved å bruke knappene på kontrollboksen.




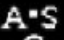
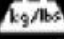



Oxford Smart TM Monitor

LCD Display/Informasjonsskjerm

Oxford Smart Monitor har en mulighet for å lese av informasjon via LCD skjermen. Det er mulig å lese av antall totale løft som er utført, total arbeidstid for løfteren, antall løft med overvekt og antall dager siden siste service. Med denne informasjonen vil man enklere og raskere evaluere løfterens forfatning.

Denne informasjonen kommer frem etter å trykke på "UP" knappen i et 1/2 sekund. Enten på håndkontrollen eller på kontrollboksen.

	12034	Totalt antall løft
	1257000	Totalt arbeid utført (Amps * Sekunder)
	7	Antall løft med overvekt
	90/180	Antall dager (siden siste service) / Antall dager (mellom servicene)

Service & Bruksinformasjon



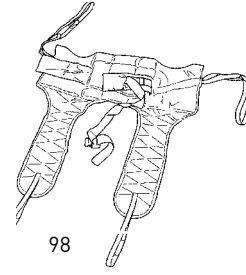
Når det er tid for service, vil service symbolet bli synlig i skjermen. I tillegg, når håndkontrollen er aktivert, vil Smart Monitoren gi et lydsignal for å minne brukerne på at det er tid for service.

Servicesymbolet vil være på skjermen hver gang man benytter håndkontrollen. Når servicesymbolet er synlig skal du ta kontakt med stedet som formidler løfteren til deg. Fortell at løfteren krever service.

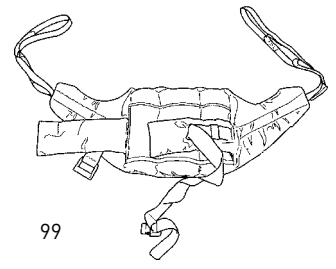
Du kan fortsette å bruke løfteren for en kort periode til du har fått service på personløfteren.



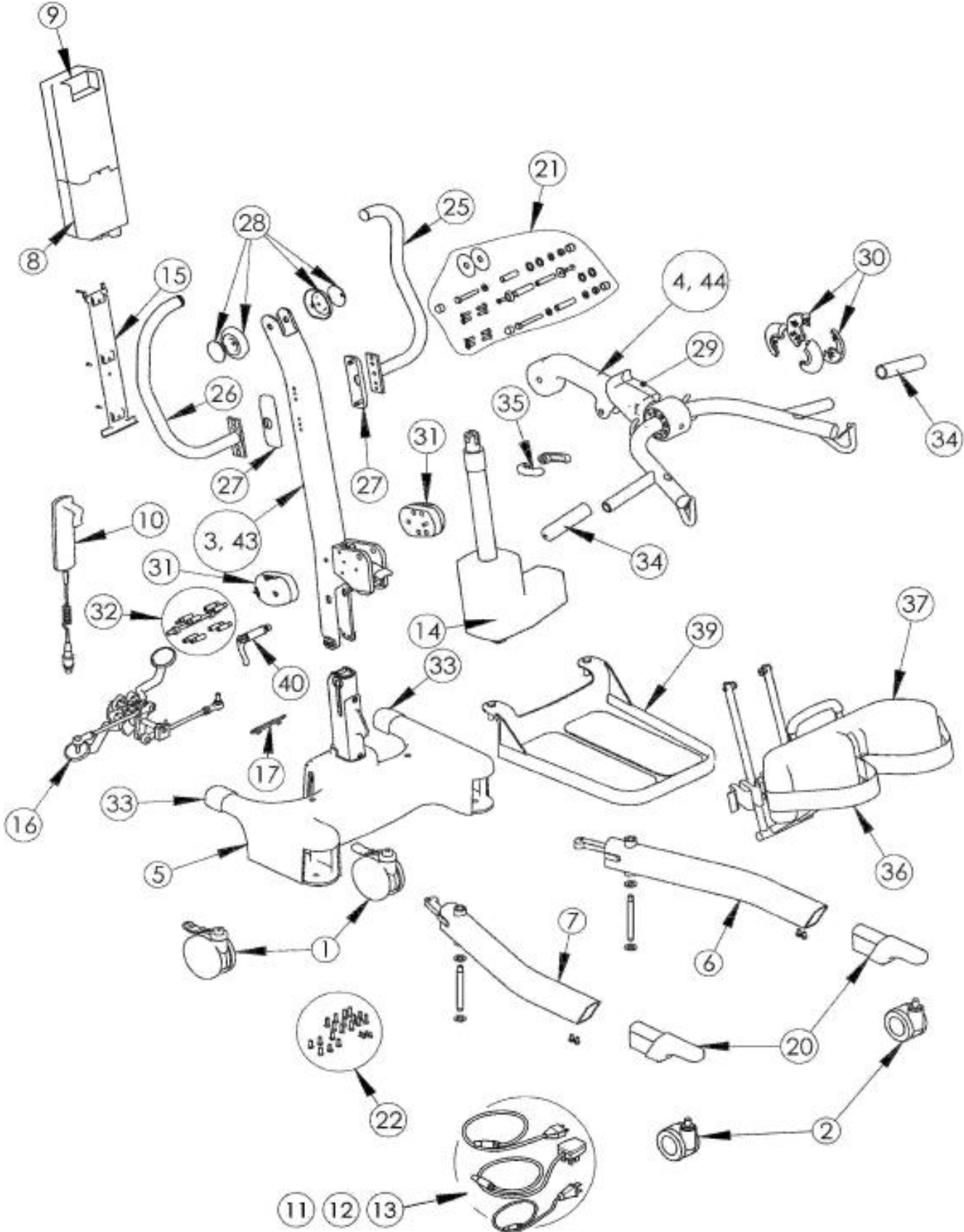
Dersom løfteren stopper på grunn av overvekt (et forsøk på å løfte mer enn maks brukervekt) vil overvekt-symbolet vises i skjermen og løfteren vil ikke gjennomføre løftet før den ekstra vekten er fjernet.



98



99



Artikkelnumre for Oxford Journey gjeldende fra 10.4.14

Personløfter frittstå ståfunk Oxford Journey el breg man oppheng 4pkt OXF-JOURNEY 161460

Pos:	Art.nr:	Beskrivelse:	HMS nr:
99	SL13499N	Deluxe Ståsele S	149028
99	SL13500N	Deluxe Ståsele M	149029
99	SL13498N	Deluxe Ståsele L	149030
99	SL13498NXL	Deluxe Ståsele XL	149031
98	SL13502N	Deluxe Transportseil S	149032
98	SL13501N	Deluxe Transportseil M	149033
98	SL13503N	Deluxe Transportseil L	149034
111698	SL13503NXL	Deluxe Transportseil XL	149035

Pos:	Art.nr:	Beskrivelse:	Stk?
1	0Y0066	Hjul Oxford Journey bak brems 100mm	ja
2	0Y0109	Hjul Oxford Journey front 75mm	ja
3	0Y0680	Mast Oxford Journey	ja
4	0Y0664	Bom med opphengsarmer Oxford Journey	ja
5	0Y0660	Base Oxford Journey	ja
6	0Y0675	Ben Oxford Journey ve	ja
7	0Y0676	Ben Oxford Journey hø	ja
8	39001367	Kontrollboks Linak Smart Oxford Journey	ja
9	0Y0067	Batteri Linak Oxford Journey	ja
10	39001202	Håndkontroll Linak Smart Oxford Journey	ja
13	0Y0072	Ledning til lader Oxford Journey	ja
14	0Y0677	Actuator Linak Oxford Journey	ja
15	0Y0069	Brakett til batteri og kontrollboks Oxford Journey	ja
16	0Y0669	Benspredermekanisme Oxford Journey kompl	ja
17	0Y0042	Fotpedalpute Oxford Journey par	nei
20	0Y0045	Fronthjulshus Oxford Journey	ja
21	0Y0659	Festesett Oxford Journey øvre	ja
22	0Y0661	Festesett Oxford Journey base	ja
23	0Y0070	Klips til håndkontroll Oxford Journey	ja
24	0Y0053	Lader Oxford Journey bordmodell	ja
25	0Y0684	Kjørehåndtak Oxford Journey ve	ja
26	0Y0685	Kjørehåndtak Oxford Journey hø	ja
27	0Y0683	Deksel kjørehåndtakfeste Oxford Journey	ja
28	0Y0682	Deksel mast-bom ledd Oxford Journey par	nei
29	0Y0662	Deksel opphengsarmregulering Oxford Journey ve/hø	ja
30	0Y0666	Deksel reguleringindikator Oxford Journey ve/hø	ja
31	0Y0674	Brakett for knepute Oxford Journey	ja
32	0Y0671	Feste knepute Oxford Journey	ja
33	0Y0686	Deksel base Oxford Journey bak par	nei
34	0Y0665	Mosegummi Oxford Journey håndtak par	nei
35	0Y0672	Hendel kneputeregulering Oxford Journey par	nei
36	0Y0500	Fikseringsreim Oxford Journey knepute	ja
37	0Y0499	Knepute Oxford Journey	ja
38	0Y0673	Festesett knepute Oxford Journey	ja
39	0Y0670	Fotbrett Oxford Journey	ja
40	0Y0681	Låsepinne og hendel mast Oxford Journey	ja
41	0Y0687	Klips til opphengskrok Oxford Journey	ja
42	0Y0128	Strammeskruer hjul Oxford Journey	ja



1 Linak batteri i separat bordlader.



2 Utstyrt med gummiert tråkkepute slik at igangsetting av løfteren kan gjøres ergonomisk korrekt.



3 Oppheng til håndkontrollen på kjørehåndtaket gjør den lett tilgjengelig.

Tekniske spesifikasjoner:

Tekniske spesifikasjoner:

Maks brukervekt:	155 kg	Gulvklaring	3 cm
Maksimum ytre lengde:	100 cm	Fronthjul	7,5 cm
Minimum ytre lengde:	93,5 cm	Bakre hjul med brems	10 cm
Maximum ytre høyde:	160 cm	Lader input	100-240 VAC / 50 / 60Hz
Minimum ytre høyde:	113 cm	Lader output	29,5 V DC Max 19 W
Maksimum høyde til festepunkt:	153 cm	Vekt Mast, sokkel og løftearm	37.4 kg
Minimum høyde til festepunkt:	72 cm	Vekt Batteripakke	2.8 kg
Snudiameter	115 cm	Vekt Totalt	40.2 kg
Garanti	2 år	Vekt Ramme (uten batteri)	13.7 kg
Batteri, oppladbart (3,2 Ah)	1 x 24V	Vekt Søyle og løftearm	19.2 kg
Bena i åpen posisjon - ytre bredde:	97 cm	Vekt Fotbrett	4.5 kg
Bena i åpen posisjon- innvendig bredde:	87.5 cm		
Bena i samlet posisjon - ytre bredde:	68,5 cm		
Bena i samlet posisjon - innvendig bredde:	59 cm		
Høyde overkant ben	11 cm		



Produsent:

Joerns Healthcare Ltd. Drakes Broughton Business Park, Worcester Road, Drakes Broughton Pershore Worcestershire WR10 2AG, England

Tlf: +44 0844 811 1156

Fax: +44 0844 811 1157

e: info@joerns.co.uk

www.joerns.co.uk



Sunrise Medical AS, Delitoppen 3, 1540 Vestby
 T.: +47 66 96 38 00 F: +47 66 96 38 80
 E: post@sunrisemedical.no www.sunrisemedical.no