

JAY Easy Visco

Découvrez les Packs PAP

JAY®

Coussin de Prévention

JAY Easy Visco_FR_012026

Bon de commande destiné aux Professionnels

PRODUIT
<p>JAY Easy Visco - Coussin de prévention Dispositif médical de classe 1 Mousse viscoélastique dans la cuvette ischiatique - Préformée Découpes au niveau des montants de dossier et découpe sacrale Housse incontinence de série - aérée en option Garantie 2 ans - housse : 6 mois - Poids maxi. Utilisateur : 113 kg</p>

CACHET REVENDEUR
<p>Date de la commande :</p>

- Standard
- △ Option sans supplément de prix
- PEC : Prise En Charge
- PAP : Produit d'Aide à la Posture

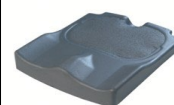


PRISE EN CHARGE - LPPR

Code Individuel LPPR 9940118 VPH, adjonction, PAP, forfait B adjonctions membre inférieur Dans la limite de 600,00 € TTC

MODELE	Prix € HT	Prix € TTC	Code	LPPR/PLV
Easy Visco				
JEV wwdc <input type="checkbox"/> Base incurvée (hauteur 6 cm)	389,57	411,00	9940118	PEC - PAP Dans la limite de 600 € TTC
JEV wddf <input type="checkbox"/> Base plate (hauteur 6 cm)	389,57	411,00		
Livré avec 2 housses incontinence				
ELEMENTS DE POSITIONNEMENT	Prix € HT	Prix € TTC	Code	LPPR/PLV
JEVPKITM <input type="checkbox"/> Kit éléments de positionnement M pour largeurs 25 cm à 40 cm	50,24	53,00	9940118	PEC - PAP Dans la limite de 600 € TTC
JEVPKITL <input type="checkbox"/> Kit éléments de positionnement L pour largeurs 42 cm à 60 cm	50,24	53,00		
Kit incluant cales pelviennes (paire) + biseau crural				
HOUSSES POUR COUSSIN AVEC ELEMENTS DE POSITIONNEMENT	Prix € HT	Prix € TTC		
PCJEVwwddf <input type="checkbox"/> Housse incontinence pour coussin avec kit de positionnement - pour base plate	●	●		
PCJEVwwddc <input type="checkbox"/> Housse incontinence pour coussin avec kit de positionnement - pour base incurvée	△	△		

DIMENSIONS DU COUSSIN



code profondeur	LARGEUR												
	code largeur	JEV25-C	JEV30-C	JEV35-C	JEV38-C	JEV40-C	JEV42-C	JEV44-C	JEV46-C	JEV48-C	JEV50-C	JEV56-C	JEV60-C
JEV_25 cm	cm	25	30	35	38	40	42	44	46	48	50	56	60
JEV_30 cm		○	○										
JEV_35 cm			○	○									
JEV_40 cm				○	○	○	○	○	○	○			
JEV_42 cm				○*	○	○	○	○	○	○	○		
JEV_44 cm					○	○	○	○	○	○			
JEV_46 cm				○		○	○	○	○	○	○	○	○
JEV_48 cm					○*	○*	○*	○*	○*				
JEV_50 cm					○*	○*	○*	○*	○	○	○	○	○
JEV_52 cm										○*	○*		
JEV_56 cm												○	○
JEV_60 cm													○

Notes ○* Dimension uniquement disponible en base incurvée
 Coussin 35x46 cm - profondeur réelle sera de 45 cm - référence pièce détachée 3545

SUNRISE MEDICAL
www.SunriseMedical.fr