

[illegible]



Apresentamos-lhe o Jay Your Way. Um programa de modificações e personalizações Jay, desde adaptações clínicas a capas em diferentes cores.

Jay Your Way permite personalizar a gama Jay para a adaptar às necessidades clínicas e ou preferências individuais de cada utilizador. Neste catálogo, mostramos algumas das personalizações mais comuns para as bases de almofadas, bolsas de fluidos, capas, encostos e acessórios de posicionamento JAY que podem ser realizadas através do programa Jay Your Way. Personalize já a sua JAY, porque cada JAY é ÚNICA.



Personalize o seu tamanho

Personalizações para a base da almofada

Modificações de MEDIDAS



Redução da Largura/Profundidade da almofada

Em que consiste: Reduzir a largura ou profundidade da base da almofada. Adaptação da capa à nova medida da almofada.

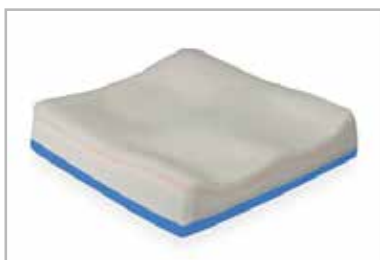
Aplicação clínica: Mantendo o tamanho da cavidade pélvica, reduzimos as medidas da almofada.



Aumento da Largura/Profundidade da Almofada

Em que consiste: Aumento da largura ou profundidade da base da almofada. Adaptação da capa à nova medida da almofada.

Aplicação clínica: Mantendo o tamanho da cavidade pélvica, aumentamos as medidas da almofada.



Redução da altura da almofada

Em que consiste: Recorte da espuma inferior da base para reduzir a altura da almofada.

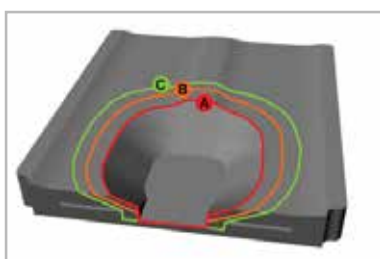
Aplicação clínica: Adaptação ótima da almofada à cadeira de rodas e às necessidades individuais do paciente, como a redução da altura do assento ao solo para facilitar as transferências ou a propulsão com os pés.



Aumento da altura da almofada

Em que consiste: Adicionar espuma na base da almofada para aumentar a altura total da almofada.

Aplicação clínica: Adaptação ótima da almofada à cadeira de rodas e às necessidades individuais do paciente como aumentar a altura do assento ao solo para facilitar as transferências ou a propulsão com os pés.



Dimensões da Cavidade Pélvica (Pelvic Loading Area)

Em que consiste: Aumento ou redução do tamanho da cavidade pélvica.

Aplicação clínica: Otimizar o suporte pélvico de forma anatômica para conseguir o nível de apoio ergonômico que garanta redução de pressão e estabilidade lateral.

Personalize o seu posicionamento

Personalizações para a base da almofada

Modificações na base para posicionamento e conforto



Camada adicional de espuma Visco

Em que consiste: Uma camada adicional de espuma Viscoelástica na base da almofada para maior conforto.

Aplicação clínica: Proteção extra da integridade da pele, conforto extra.



Recorte para Adaptação dos Tubos do Assento

Em que consiste: Recorte da base nos níveis inferior e lateral.

Aplicação clínica: Posicionamento da almofada entre os tubos do assento para alcançar a altura do assento ao solo mais baixa possível.



Redução do comprimento de perna (lado direito / esquerdo)

Em que consiste: Redução da profundidade da base e do fluido (se aplicável) no lado direito ou esquerdo. Adaptação da capa à nova medida da almofada.

Aplicação clínica: Adaptação às dismetrias do fêmur do utilizador.



Recorte para Contraturas em Flexo

Em que consiste: Recorte em ângulo da parte frontal da base da almofada.

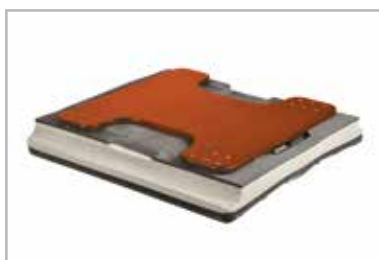
Aplicação clínica: Acomodação de joelhos em flexo, isquiotibiais encurtados, barrigas das pernas volumosas, facilitação da propulsão com os pés, etc..



Recorte para acomodação do escroto / virilha

Em que consiste: Eliminação de uma pequena parte da espuma na zona anterior e central da cavidade pélvica.

Aplicação clínica: Acomodação do tecido escrotal e tecidos moles, redução da pressão com aumento de conforto e aumento da tolerância à sedestação.



Base Sólida com Redução de Altura

Em que consiste: É adicionada uma base firme redutora da altura na parte inferior da almofada.

Aplicação clínica: Diminuir a altura do assento ao solo para facilitar as transferências ou a propulsão com os pés.



Recorte em Cunha da Base: Posterior

Em que consiste: Recorte em cunha da parte de trás da base da almofada. A altura frontal da almofada será maior do que a altura traseira, conforme a medida especificada.

Aplicação clínica: Diminuição do ângulo assento-encosto para, por exemplo, aumentar a estabilidade postural.



Recorte em Cunha da Base: Anterior

Em que consiste: Recorte em cunha da parte da frente da base da almofada. A altura da parte de trás da almofada será maior do que a altura frontal, conforme a medida especificada.

Aplicação clínica: Acomodação de limitações da flexão das ancas e facilitação da propulsão com os pés ou transferências.



Cunha Fixa na Base com Pendente Posterior

Em que consiste: Cunha de espuma fixada por baixo da parte frontal da base da almofada. A altura da parte frontal da almofada será maior do que a altura traseira, conforme a medida especificada.

Aplicação clínica: Diminuição do ângulo assento-encosto para, por exemplo, aumento da estabilidade postural.



Cunha Fixa na Base com Pendente Anterior

Em que consiste: Cunha de espuma fixada por baixo da parte traseira da base da almofada. A altura da parte traseira da almofada será maior do que a altura frontal, conforme a medida especificada.

Aplicação clínica: Acomodação de limitações da flexão das ancas e facilitação da propulsão com os pés ou transferências.



Eliminação do pré-contorno abdutor central

Em que consiste: Eliminação da forma pré-contornada abdutora no nível central.

Aplicação clínica: Adaptação a posturas não-alinhadas do fêmur como ancas oblíquas ou para facilitar as transferências quando o suporte medial as torna difíceis.



Desbaste do PLA Anterior para Carga Femoral

Em que consiste: Desbaste da parte anterior da cavidade pélvica para facilitar a transferência da carga pélvica para a zona do fêmur.

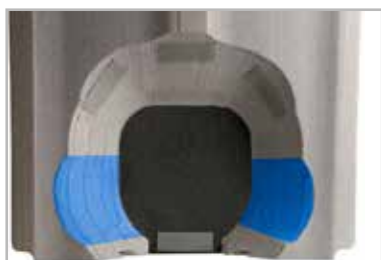
Aplicação clínica: Redução da pressão na área anterior da cavidade pélvica para acomodação das zonas moles dos utilizadores com hipersensibilidade para aumentar a tolerância à sedestação.



Contorno para Suporte do Fémur

Em que consiste: Contorno de 2,5 cm para apoio do fêmur. A base de espuma é pré-contornada desde a zona frontal da cavidade pélvica até à parte anterior da almofada para suporte femoral.

Aplicação clínica: Melhora o posicionamento e apoio médio e lateral de ambos os fêmures. E ao abrir o ângulo das ancas, acomodação de limitações das ancas.



Recorte para Trocânteres

Em que consiste: Desbaste em ambas as laterais da cavidade pélvica para aliviar a pressão nos trocânteres.

Aplicação clínica: Redução da pressão em ambos os trocânteres, redistribuindo a carga por toda a superfície de contacto em sedestação.



Acessórios de posicionamento



Cunhas Abdutoras FIXAS na Almofada

Em que consiste: Fixação de Cunhas Abdutoras na base da almofada, produzindo um suporte moldado.

Aplicação clínica: Melhora a postura em sedestação com o alinhamento das pernas sobre a almofada.



Cunha Abdutora FIXA

Em que consiste: Fixação da Cunha Abdutora na base da almofada produzindo um suporte moldado.

Aplicação clínica: Melhora a postura em sedestação com a preservação da separação das pernas.



Guias de Ancas/Suportes Pélvicos Laterais FIXOS

Em que consiste: Fixação de Guias de Ancas ou Suportes Pélvicos na base da almofada produzindo um suporte moldado.

Aplicação clínica: Melhoria da postura em sedestação e o posicionamento da região pélvica.

Personalize a sua proteção

Personalizações da bolsa de fluido da almofada



Bolsa de fluido Underfill (com menos fluido)

Em que consiste: Redução do volume de fluido padrão de até 20% (apenas em reduções de 5%). O volume total será o padrão menos a percentagem de redução indicada.

Aplicação clínica: Aumento da imersão da pélvis no fluido para obter uma maior estabilidade lateral. A diminuição do ângulo da cadeira facilita também a gestão dos padrões de hiperextensão.



Bolsa de fluido Overfill (com mais fluido)

Em que consiste: Aumento do volume de fluido padrão de até 40% (apenas em incrementos de 5%). O volume total será o padrão mais a percentagem de incremento indicada.

Aplicação clínica: Redistribuição do peso e redução da pressão sobre as proeminências ósseas nos utilizadores para os quais a bolsa de fluido padrão possa ser insuficiente (atrofia muscular significativa, hipersensibilidade).



Obliquidades: Underfill/Overfill Assimétrico

Em que consiste: Redução ou aumento do volume de fluido (Underfill ou Overfill) no lado direito e ou esquerdo.

Aplicação clínica: Otimizar a imersão (Underfill). Evitar tocar na base da almofada (Overfill) em casos de atrofias assimétricas por perda de osso ou tecido.



Selagem na área sacra ou escrotal

Em que consiste: Adicionar uma selagem térmica na área sacra ou escrotal da bolsa de fluido.

Aplicação clínica: Conter o fluido para que este não se desloque, reduzindo a pressão em zonas propensas à formação de escaras, mais delicadas ou sensíveis.

Nota de esclarecimento: Na almofada Jay 2, a almofada Jay2 com bolsa de fluido Recline já vem de serie com o selo sacro, não é necessário encomendar para personalização.



Personalize o seu estilo

Modificações nas capas

Todas as capas de almofadas e encostos Jay são fabricadas com materiais e acabamentos da mais elevada qualidade para realçar os benefícios clínicos e o conforto. Jay Your Way permite ainda personalizá-las em cor e adaptá-las ao estilo mais pessoal de cada utilizador.

Capa Interior com fecho-éclair



Em que consiste: É adicionada à almofada Jay selecionada uma capa interna com fecho-éclair para máxima proteção da almofada. Esta capa é elástica e totalmente impermeável. Fabricada com Dartex Reversed®, um material que repele a água, é complementada com costuras hidrorrepelentes resultante do seu revestimento especial e um fecho-éclair com desenho fechado Aquaguard®, para máxima proteção e preservação da almofada contra a incontinência.

Aplicação clínica: Redução da pressão na superfície de sedestação. Máxima proteção da almofada contra a sujidade, a humidade e os maus odores. Excelente controlo dos fatores de risco desencadeadores de escaras em sedestação.

Capas Externas Personalizadas

Gama de capas externas disponíveis para várias almofadas e encostos JAY



Capa Resistente à incontinência com fecho-éclair



Capa Resistente à incontinência ajustável



Capa Elástica Jay com fecho-éclair



Capa X-Static com tecido extra-transpirável



Capa Microclimática 3DX



Capa Dartex com fecho-éclair Aquaguard (impermeável)



Capa Dartex Reverse com fecho-éclair Aquaguard (impermeável)



Bordados Personalizados

Personalize a sua capa JAY com letras bordadas. É possível bordar textos com até 32 caracteres, em tipo de letra Arial e uma cor. Válido para capas de almofadas e encostos.














Bolso frontal com fecho-éclair

Oferece a possibilidade de costurar um bolso com fecho-éclair na parte frontal inferior da capa para armazenar pequenos objetos, como chaves, cartões de crédito ou o telemóvel.

Cores das Capas de Almofada (apenas faixas laterais)



Cores disponíveis:

					
Lima elétrico (Electric Lime)	Cinzentos (Grey)	Laranja (Hunter orange)	Azul marinho (Navy Blue)	Rosa suave (Pink sorbet)	Rosa intenso (Shocking Pink)
					
Turquesa (Turquoise)	Bordô (University Red)	Violeta (Vwery violet)	Amarelo fósforo (Volt yellow)	Camuflagem digital (Digital camo)	

Este guia de cores é apenas para orientação. As cores aqui mostradas podem variar ligeiramente do acabamento final da pintura ou tecido por limitações próprias da impressão do catálogo ou das suas visualizações no ecrã.

Personalizações em Encostos

Cores em Capas de Encostos



Capa em cor bordô (University Red)

Cores disponíveis:*



Emblemas Militares

Estilize as capas dos encostos costurando emblemas dos serviços militares dos Estados Unidos.

Compatíveis com todas as cores de capa disponíveis.



Capa camuflagem digital com emblemas militares



Almofada de Fluido Vertebral

Em que consiste: Uma almofada longitudinal de fluido e incorporada na espuma do encosto, na zona de suporte à coluna vertebral.

Aplicação clínica: Redução da pressão de suporte das apófises espinhosas da coluna vertebral, para proteção da integridade da pele e conforto extra; especialmente indicado em posturas cifóticas.



Estofamento em espuma Visco

Em que consiste: É adicionada uma camada adicional de espuma Viscoelástica na superfície do encosto. Adaptação da capa à nova espuma.

Aplicação clínica: Aumento da tolerância do paciente à sedestação e redução da pressão em sedestação.



Roxo brilhante (Candy Purple)



Carcaça do Encosto Colorida



Cores disponíveis:*

Amarelo gema (Aztec Gold)	Rosa fluor metalizado (Hot Sparkle Pink)	Preto (Bead Blast Black)	Preto mate (Matte Black)	Bordô mate (Matte Black Cherry)	Azul elétrico mate (Matte Electric Blue)
Bordô (Black Cherry)	Preto mate c/purpurina (Black Opal)	Azul mate c/purpurina (Blue Opal)	Verde floresta mate (Matte Evergreen)	Roxo mate (Matte Purple)	Rosa metalizado (Mauve Pink)
Azul brilhante (Candy Blue)	Roxo brilhante (Candy Purple)	Vermelho brilhante (Candy Red)	Refresco de cola (Rootbeer)	Cinzaento prata (Sparkle Silver)	Laranja (Sunrise Orange)
Azul elétrico (Electric Blue)	Verde floresta (Evergreen)	Branco brilhante (Glossy White)	Titânio (Titanium Color Paint)	Amarelo (Yellow)	
Branco fluorescente (Glow)	Verde maçã (Green Apple)				

* Este guia de cores é apenas para orientação. As cores aqui mostradas podem variar ligeiramente do acabamento final da pintura ou tecido por limitações próprias da impressão do catálogo ou das suas visualizações no ecrã.

Personalizações em apoios de braços e apoios de pés com caixa



Apoio para Mão em Acolchoado do Braço

Em que consiste: É adicionado o suporte ergonômico da mão.

Aplicação clínica: Melhora o conforto e a distribuição da pressão, aumentando a tolerância do paciente à sedestação.



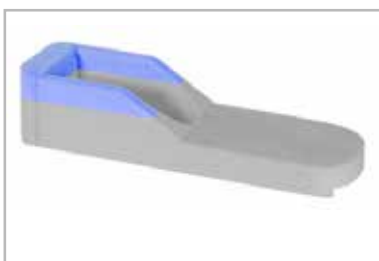
Camada adicional de espuma Visco

Em que consiste: É adicionada uma camada de espuma Visco com memória para proporcionar maior conforto (disponível nos apoios de braço e nos apoios de pés com caixa).



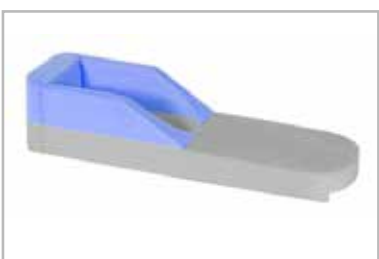
Correia Adicional

Em que consiste: É adicionada uma correia adicional para prender as extremidades do paciente (disponível nos apoios de braços e apoios de pés com caixa).



Redução da Altura das Paredes Laterais dos Apoios de Braços

Em que consiste: Redução da altura de uma ou ambas as paredes laterais dos apoios de braços.



Eliminação das Paredes Laterais dos Apoios de Braços

Em que consiste: As paredes laterais dos apoios de braço podem ser eliminadas para membros de maior tamanho.



Cores em apoios de pés com caixa



Cores disponíveis:

					
Lima elétrico (Electric Lime)	Cinzentos (Grey)	Laranja (Hunter orange)	Azul marinho (Navy Blue)	Rosa suave (Pink sorbet)	Rosa intenso (Shocking Pink)
					
Turquesa (Turquoise)	Bordô (University Red)	Violeta (Vwery violet)	Amarelo fósforo (Volt yellow)	Camuflagem digital (Digital camo)	

Este guia de cores é apenas para orientação. As cores aqui mostradas podem variar ligeiramente do acabamento final da pintura ou tecido por limitações próprias da impressão do catálogo ou das suas visualizações no ecrã.

Matriz de Compatibilidades

Almofadas

PERSONALIZE O SEU TAMANHO

Personalizações de medidas			JAY Basic	JAY Zip	JAY Lite	JAY Soft Combi P	JAY Care	JAY Easy Fluid / Visco	JAY Xtreme Active	JAY 2	JAY 2 Profundo	JAY 2 Plus	JAY GS	JAY Balance	JAY 3
	cm	polegadas													
Redução de largura	2,5 cm <i>[1,25 cm menos por lado]</i>	1" <i>[1/2" menos por lado]</i>	✓		✓	✓		✓	✓	✓	✓		✓	✓	✓
	5 cm <i>[2,5 cm menos por lado]</i>	2" <i>[1" menos por lado]</i>	✓		✓					✓			✓	✓	✓
Aumento da largura	2,5 cm <i>[1,25 cm mais por lado]</i>	1" <i>[1/2" mais por lado]</i>			✓					✓	✓		✓	✓	✓
	5 cm <i>[2,5 cm mais por lado]</i>	2" <i>[1" mais por lado]</i>			✓					✓	✓		✓	✓	✓
	7,6 cm <i>[3,80 cm mais por lado]</i>	3" <i>[1 1/2" mais por lado]</i>			✓					✓	✓		✓	✓	✓
	10 cm <i>[5 cm mais por lado]</i>	4" <i>[2" mais por lado]</i>			✓					✓	✓		✓	✓	✓
Redução de profundidade <i>(recorte da espuma na zona anterior da almofada)</i>	2,5 cm	1"	✓		✓	✓		✓	✓	✓	✓		✓	✓	✓
	5 cm	2"	✓		✓	✓		✓	✓	✓	✓		✓	✓	✓
	7,6 cm	3"	✓		✓	✓		✓	✓	✓	✓		✓	✓	✓
	10 cm	4"	✓		✓	✓		✓	✓	✓	✓		✓	✓	✓
Aumento da profundidade <i>(adição de espuma na zona anterior da almofada)</i>	2,5 cm	1"			✓			✓		✓	✓		✓	✓	✓
	5 cm	2"			✓			✓		✓	✓		✓	✓	✓
	7,6 cm	3"			✓					✓	✓		✓	✓	✓
	10 cm	4"			✓					✓	✓		✓	✓	✓
Redução de altura	1,25 cm	1/2"		✓											
	1,6 cm	5/8"												✓	
Aumento de altura	2,5 cm	1"		✓	✓					✓	✓		✓	✓	✓
	5 cm	2"		✓	✓					✓	✓		✓	✓	✓
	7,6 cm	3"		✓	✓					✓	✓		✓	✓	✓
Aumento do tamanho da PLA <i>(cavidade pélvica)</i>	2,5 cm <i>[1,25 cm mais por lado]</i>	1" <i>[1/2" mais por lado]</i>								✓	✓	✓	✓		✓
	5 cm <i>[2,5 cm mais por lado]</i>	2" <i>[1" mais por lado]</i>								✓	✓	✓	✓		✓
	7,6 cm <i>[3,80 cm mais por lado]</i>	3" <i>[1 1/2" mais por lado]</i>								✓	✓	✓	✓		✓
	10 cm <i>[5 cm mais por lado]</i>	4" <i>[2" mais por lado]</i>								✓	✓	✓	✓		✓
Redução de tamanho da PLA <i>(cavidade pélvica)</i>	2,5 cm <i>[1,25 cm menos por lado]</i>	1" <i>[1/2" menos por lado]</i>								✓	✓	✓	✓		✓
	5 cm <i>[2,5 cm menos por lado]</i>	2" <i>[1" menos por lado]</i>								✓	✓	✓	✓		✓
	7,6 cm <i>[3,80 cm menos por lado]</i>	3" <i>[1 1/2" menos por lado]</i>								✓	✓	✓	✓		✓
	10 cm <i>[5 cm menos por lado]</i>	4" <i>[2" menos por lado]</i>								✓	✓	✓	✓		✓

NOTA: 1" = 2,54 cm

PERSONALIZE O SEU POSICIONAMENTO

Personalizações para posicionamento-conforto

	cm	polegadas	JAY Basic	JAY Zip	JAY Lite	JAY Soft Combi P	JAY Care	JAY Easy Fluid / Visco	JAY Xtreme Active	JAY 2	JAY 2 Profundo	JAY 2 Plus	JAY GS	JAY Balance	JAY 3
Camada adicional de espuma Visco					✓										✓
Recorte para tubos do assento	3,1 cm por lado e 3,8 cm por baixo			✓	✓			✓	✓	✓	✓		✓	✓	✓
Redução do comprimento de perna lado direito <i>(o lado esquerdo será mais longo do que o direito na medida selecionada)</i>	2,5 cm	1"	✓	✓	✓	✓		✓	✓	✓	✓		✓	✓	✓
	5 cm	2"	✓	✓	✓	✓		✓	✓	✓	✓		✓	✓	✓
	7,6 cm	3"	✓	✓	✓	✓		✓	✓	✓	✓		✓	✓	✓
	10 cm	4"	✓	✓	✓	✓		✓	✓	✓	✓		✓	✓	✓
Redução do comprimento de perna lado esquerdo <i>(o lado direito será mais longo do que o esquerdo na medida selecionada)</i>	2,5 cm	1"	✓	✓	✓	✓		✓	✓	✓	✓		✓	✓	✓
	5 cm	2"	✓	✓	✓	✓		✓	✓	✓	✓		✓	✓	✓
	7,6 cm	3"	✓	✓	✓	✓		✓	✓	✓	✓		✓	✓	✓
	10 cm	4"	✓	✓	✓	✓		✓	✓	✓	✓		✓	✓	✓
Recorte para contraturas em flexo	2,5 cm x 45°	1" x 45°	✓	✓	✓	✓		✓	✓	✓	✓		✓	✓	✓
Recorte para escroto/virilha			✓	✓	✓	✓	✓			✓	✓	✓	✓	✓	✓
Base sólida redutora de altura			✓			✓		✓		✓	✓		✓	✓	✓
Recorte em cunha da base, posterior <i>(zona frontal da almofada mais elevada do que a traseira)</i>	1,25 cm	1/2"	✓	✓		✓									
	2,5 cm	1"	✓												
Recorte em cunha da zona anterior da base <i>(zona traseira da almofada mais elevada do que a frontal)</i>	1,25 cm	1/2"	✓	✓	✓	✓		✓		✓	✓	✓	✓	✓	✓
	2,5 cm	1"	✓		✓					✓	✓		✓	✓	✓
	3,80 cm	1 1/2"			✓					✓	✓		✓	✓	✓
Cunha fixa	Inclinação posterior		✓	✓	✓	✓		✓	✓	✓	✓		✓	✓	✓
	Inclinação anterior		✓	✓	✓	✓		✓	✓	✓	✓		✓	✓	✓
Eliminação do pré-contorno abdutor					✓	✓	✓	✓	✓	✓	✓		✓	✓	✓
Desbaste anterior do PLA										✓	✓			✓	✓
Contorno para suporte femoral	Direito				✓			✓		✓	✓		✓	✓	✓
	Esquerda				✓			✓		✓	✓		✓	✓	✓
Recorte Trocantérico															✓

Acessórios de posicionamento

	JAY Basic	JAY Zip	JAY Lite	JAY Soft Combi P	JAY Care	JAY Easy Fluid / Visco	JAY Xtreme Active	JAY 2	JAY 2 Profundo	JAY 2 Plus	JAY GS	JAY Balance	JAY 3
Cunhas abdutoras fixas na almofada			✓					✓	✓	✓	✓		✓
Cunha abductora fixa na almofada			✓					✓	✓	✓	✓		✓
Suportes pélvicos laterais fixos na almofada			✓					✓	✓	✓	✓		✓
Guias de ancas fixas na almofada			✓					✓	✓	✓	✓		✓
Cunhas de obliquidade pélvica fixas na almofada			✓					✓	✓	✓	✓		✓

PERSONALIZE A SUA PROTEÇÃO

Personalizações para a bolsa de fluido

		JAY Basic	JAY Zip	JAY Lite	JAY Soft Combi P	JAY Care	JAY Easy Fluid / Visco	JAY Xtreme Active	JAY 2	JAY 2 Profundo	JAY 2 Plus	JAY GS	JAY Balance	JAY 3
Bolsa de Fluido Underfill <i>(menos fluido)</i>	Até 20% menos (em incrementos de 5%)						✓	✓	✓	✓	✓	✓	✓	✓
Bolsa de Fluido Overfill <i>(mais fluido)</i>	Até 40% mais (em incrementos de 5%)						✓	✓	✓	✓	✓	✓	✓	✓
Obliquidade Underfill <i>(menos fluido)</i>	Lado direito ou esquerdo, até 20% menos						✓	✓	✓	✓	✓	✓	✓	✓
Obliquidade Overfill <i>(mais fluido)</i>	Lado direito ou esquerdo, até 40% mais						✓	✓	✓	✓	✓	✓	✓	✓
Selagem na área sacra									✓	✓	✓		✓	
Selagem na área escrotal									✓	✓	✓		✓	

PERSONALIZE O SEU ESTILO

Personalizações para capa da almofada

		JAY Basic	JAY Zip	JAY Lite	JAY Soft Combi P	JAY Care	JAY Easy Fluid / Visco	JAY Xtreme Active	JAY 2	JAY 2 Profundo	JAY 2 Plus	JAY GS	JAY Balance	JAY 3
Capa interna com fecho-éclair	Dartex Reverse com fecho-éclair Aquaguard			✓	✓	✓		✓	✓	✓	✓	✓		✓
Capas externas personalizadas	Com fecho-éclair, resistente à incontinência		✓	✓	✓	✓		✓				✓	✓	
	Ajustável, resistente à incontinência		✓	✓	✓	✓	✓	✓		✓	✓	✓	✓	✓
	Capa elástica com fecho-éclair			✓	✓	✓	✓	✓						
	X-static com tecido extra-respirável			✓	✓	✓	✓	✓	✓	✓	✓	✓		✓
	Microclimática 3DX		✓	✓	✓	✓	✓	✓	✓	✓	✓	✓	✓	✓
	Dartex com fecho Aquaguard		✓	✓	✓	✓	✓	✓	✓	✓	✓	✓	✓	✓
	Dartex Reverse com fecho-éclair Aquaguard		✓	✓	✓	✓	✓	✓	✓	✓	✓	✓	✓	✓
Bordados personalizados	Tipo de letra Arial, 1 cor, até 32 caracteres	✓	✓	✓	✓	✓		✓			✓	✓	✓	✓
Bolso frontal com fecho-éclair		✓	✓	✓	✓		✓			✓	✓	✓	✓	✓
Cor da capa (apenas faixas laterais)	Lima eléctrico <i>(Electric Lime)</i>		✓				✓	✓	✓	✓	✓	✓	✓	✓
	Cinza <i>(Grey)</i>		✓				✓	✓	✓	✓	✓	✓	✓	✓
	Laranja <i>(Hunter Orange)</i>		✓				✓	✓	✓	✓	✓	✓	✓	✓
	Azul-marinh <i>(Navy Blue)</i>		✓				✓	✓	✓	✓	✓	✓	✓	✓
	Rosa suave <i>(Pink Sorbet)</i>		✓				✓	✓	✓	✓	✓	✓	✓	✓
	Rosa intenso <i>(Shocking Pink)</i>		✓				✓	✓	✓	✓	✓	✓	✓	✓
	Turquesa <i>(Turquoise)</i>		✓				✓	✓	✓	✓	✓	✓	✓	✓
	Bordô <i>(University Red)</i>		✓				✓	✓	✓	✓	✓	✓	✓	✓
	Violeta <i>(Vwery Violet)</i>		✓				✓	✓	✓	✓	✓	✓	✓	✓
	Amarelo fósforo <i>(Volt yellow)</i>		✓				✓	✓	✓	✓	✓	✓	✓	✓
	Camuflagem digital <i>(Digital camo)</i>		✓				✓	✓	✓	✓	✓	✓	✓	✓

Encostos

Personalizações em encostos

		JAY 3	JAY 3 Termorregulador	JAY 3 Carbono	JAY Fit	JAY Zip
Emblemas militares		✓	✓	✓		
Almofada de Fluido vertebral	Altura de 41, 46, 51 ou 58 cm	✓			✓	✓
Estofamento em espuma visco		✓		✓		
Capa interna	Capa interna selada	✓		✓		
Capas externas	Com fecho-éclair, resistente à incontinência	✓		✓		
	X-static com tecido extra-respirável	✓	✓	✓		
	Microclimática 3DX	✓	✓	✓		
	Dartex Reverse com fecho-éclair Aquaguard (impermeável)	✓		✓	✓	
Bordados personalizados	Tipo de letra Arial, 1 cor, até 32 caracteres	✓	✓	✓		✓
Cores em capas de encosto	Lima eléctrico (<i>Electric Lime</i>)	✓	✓	✓		✓
	Cinza (<i>Grey</i>)	✓	✓	✓		✓
	Laranja (<i>Hunter Orange</i>)	✓	✓	✓		✓
	Azul-marinho (<i>Navy Blue</i>)	✓	✓	✓		✓
	Rosa suave (<i>Pink Sorbet</i>)	✓	✓	✓		✓
	Rosa intenso (<i>Shocking Pink</i>)	✓	✓	✓		✓
	Turquesa (<i>Turquoise</i>)	✓	✓	✓		✓
	Bordô (<i>University Red</i>)	✓	✓	✓		✓
	Violeta (<i>Vwery Violet</i>)	✓	✓	✓		✓
	Amarelo fósforo (<i>Volt yellow</i>)	✓	✓	✓		✓
	Camuflagem digital (<i>Digital camo</i>)	✓	✓	✓		✓
Estrutura do encosto em cores	Cores na página 13	✓	✓		✓	✓

Apoios de braços e apoios de pés com caixa

Personalizações

	cm	polegadas	Apoios de braço	Apoios de pés com caixa
Apoio para mão em acolchoado do braço			✓	
Camada adicional de espuma visco			✓	✓
Correia adicional			✓	✓
Redução da Altura das Paredes Laterais dos Apoios de Braços	1,25 cm	1/2"	✓	
	2,5 cm	1"	✓	
Eliminação das paredes laterais do apoio de braço			✓	
Cores	Lima eléctrico (<i>Electric Lime</i>)			✓
	Cinza (<i>Grey</i>)			✓
	Laranja (<i>Hunter Orange</i>)			✓
	Azul-marinho (<i>Navy Blue</i>)			✓
	Rosa suave (<i>Pink Sorbet</i>)			✓
	Rosa intenso (<i>Shocking Pink</i>)			✓
	Turquesa (<i>Turquoise</i>)			✓
	Bordô (<i>University Red</i>)			✓
	Violeta (<i>Vwery Violet</i>)			✓
	Amarelo fósforo (<i>Volt yellow</i>)			✓
	Camuflagem digital (<i>Digital camo</i>)			✓



Os nossos produtos estão em constante processo de aperfeiçoamento, pelo que a Sunrise Medical reserva-se o direito de modificar o desenho dos mesmos e as especificações indicadas sem aviso prévio.



Sunrise Medical S.L

Polígono Bakiola, 41
48498 Arrankudiaga
Vizcaya, España
Tel: + 34 (0) 902 14 24 34
Fax: + 34 (0) 94 648 15 75
www.SunriseMedical.pt