

# Składane urządzenie do wspomagania prowadzenia

## R20



Ref. 1/2024 (Obowiązuje do 31.12.2024)

## FORMULARZ ZAMÓWIENIA

Errors and imissions excepted.

Dane do faktury / Nr Klienta			Adres dostawy		taki, jak dane do faktury
Nr Kl.:			Nr Kl.:		
Nazwa:			Nazwa:		
Ulica:			Ulica:		
Miasto:			Miasto:		
E-Mail:			E-Mail:		
Tel.:			Tel.:		
Informacje o zamówieniu			Waga użytkownika		
Zamówienie	Wycena	Built-4-Me®	<b>Maksymalne obciążenie: 190 kg</b>		
Nr zamówienia:			<b>Waga Użyt.:</b>	<b>kg</b>	
<b>Art. No.: 07500-001</b>					
Data zam.: Dzień		Miesiąc	Rok		

Cena od: **8.200 PLN**

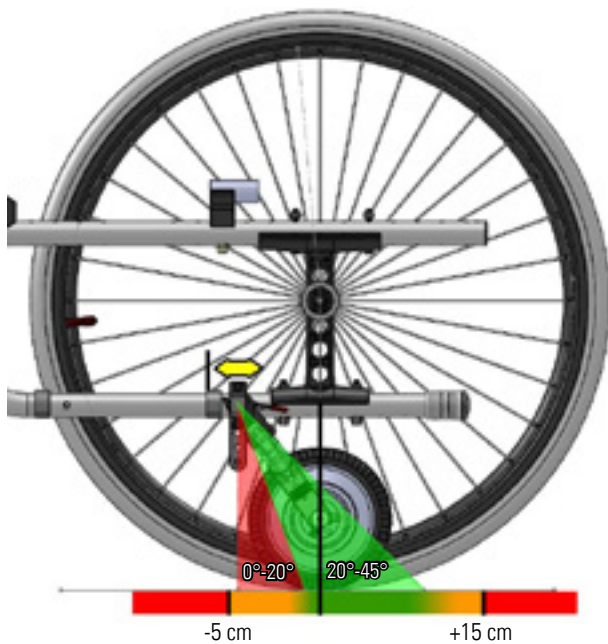
## Specyfikacja techniczna

<b>Maksymalne obciążenie</b>	190 kg	<b>Maksymalna prędkość</b>	5 km/h (2/3.7/5)
<b>Silnik</b>	250 W / 30 Nm	<b>Maksymalny zasięg</b>	15 km*
<b>Klasa ochrony silnika / wyświetlacza</b>	IP54 / IP65	<b>Maksymalny kąt podjazdu</b>	10° / 18 %
<b>Waga akumulatora</b>	1.5 kg	<b>Maksymalna waga użytkownika</b>	170 kg
<b>Waga silnika i mocowań</b>	3 kg	<b>Maksymalna wysokość krawężnika</b>	50 mm**
<b>Waga całkowita z akumulatorem</b>	4.5 kg	<b>Maksymalny hałas silnika</b>	60 dbA
<b>Waga całkowita bez akumulatora</b>	3 kg	<b>Czas ładowania (pełne ładowanie)</b>	ok. 4-5 h
<b>Zakres wysokości siedziska wózka</b>	410 - 510 mm	<b>Akumulator Litowo-Jonowy</b>	5.8 Ah / 36 V (209 Wh)
<b>Zakres szerokości siedziska wózka</b>	340 - 600 mm	<b>Ładowarka 100-240 V AC</b>	36 V / 1.35 A

Przeznaczenie i środowisko: dla asystentów prowadzących wózek; do użytku wewnątrz i na zewnątrz.

\* w zależności od wagi użytkownika

\*\* w zależności od wózka, rodzaju podłoża, eksploatacji



Montaż wózków Breezy X-Family z Empulse R20

## NoGo Matrix Empulse R20

		Szerokość siedziska																												
		320	330	340	350	360	370	380	390	400	410	420	430	440	450	460	470	480	490	500	510	520	530	540	550	560	570	580	590	600
Wysokość siedziska z tyłu	380																													
	390																	3	3	3	3	3	3	3	3	3	3	3	3	3
	400							3	3	3	3					3	3	3	3	3	3	3	3	3	3	3	3	3	3	3
	410				3	3	3	3	3	3	3			3	3	3	3	3	3	3	3	3	3	3	3	3	3	3	3	3
	420			3	3	3	3	3	3	3	3			3	3	3	3	3	3	3	3	3	3	3	3	3	3	3	3	3
	430	3	3	3	3	3	3	3	3	3	3	3	3	3	3	3	3	3	3	3	3	3	3	3	3	3	3	3	3	3
	440	3	3	3	3	3	3	3	3	3	3	3	3	3	3	3	3	3	3	3	3	3	3	3	3	3	3	3	3	3
	450	3	3	3	3	3	3	3	3	3	3	3	3	3	3	3	3	3	3	3	3	3	3	3	3	3	3	3	3	3
	460	3	3	3	3	3	3	3	3	3	3	3	3	3	3	3	3	3	3	3	3	3	3	3	3	3	3	3	3	3
	470	3	3	3	3	3	3	3	3	3	3	3	3	3	3	3	3	3	3	3	3	3	3	3	3	3	3	3	3	3
	480	3	3	3	3	3	3	3	3	3	3	3	3	3	3	3	3	3	3	3	3	3	3	3	3	3	3	3	3	3
	490	3	3	3	3	3	3	3	3	3	3	3	3	3	3	3	3	3	3	3	3	3	3	3	3	3	3	3	3	3
	500	3	3	3	3	3	3	3	3	3	3	3	3	3	3	3	3	3	3	3	3	3	3	3	3	3	3	3	3	3
510	3	3	3	3	3	3	3	3	3	3	3	3	3	3	3	3	3	3	3	3	3	3	3	3	3	3	3	3	3	
520	3	3	3	3	3	3	3	3	3	3	3	3	3	3	3	3	3	3	3	3	3	3	3	3	3	3	3	3	3	
540	3	3	3	3	3	3	3	3	3	3	3	3	3	3	3	3	3	3	3	3	3	3	3	3	3	3	3			
560	3	3	3	3	3	3	3	3	3	3	3	3	3	3	3	3	3	3	3	3	3	3	3	3	3	3				

R20 PLN

07500000	<b>R20 (kompletny produkt z ładowarką, akumulatorem, interfejsem)</b>	8.200
----------	---	-------

## R20 montaż (1)

EMR000034	UniX <sup>2</sup>	EMR000050	Cirrus G5	EMR000108	Life, T, R, RT
EMR000035	PariX <sup>2</sup>	EMR000051	Cirrus G5 Base	EMR000129	Easy 200 / 300
EMR000036	BasiX <sup>2</sup>	EMR000053	Uni	EMR000146	Neon <sup>2</sup> (from RSH 390 mm)
EMR000037	RubiX <sup>2</sup>	EMR000054	HD	EMR000052	Ibis
EMR000038	HeliX <sup>2</sup>	EMR000055	Life Eco	EMR000075	SR45
EMR000039	HeliX <sup>2</sup> Comfort	EMR000056	Life i	EMR000076	IRIS
EMR000047	RelaX <sup>2</sup>	EMR000057	Premium	<b>Produkty innych producentów</b>	
EMR000048	Emineo	EMR000058	Style	EMR010039	Średnica rury ramy 22 - 28 mm
EMR000049	Exigo	EMR000059	Style X/X-Ultra	EMR010043	Średnica rury ramy 29 - 32 mm
				EMR000077	Life & Mobility Canto; Roxx
				EMR000078	Etac Cross

## Szerokość siedziska

SW32	320 mm	SW40	400 mm	SW48	480 mm	SW56	560 mm
SW33	330 mm	SW41	410 mm	SW49	490 mm	SW57	570 mm
SW34	340 mm	SW42	420 mm	SW50	500 mm	SW58	580 mm
SW35	350 mm	SW43	430 mm	SW51	510 mm	SW59	590 mm
SW36	360 mm	SW44	440 mm	SW52	520 mm	SW60	600 mm
SW37	370 mm	SW45	450 mm	SW53	530 mm		
SW38	380 mm	SW46	460 mm	SW54	540 mm		
SW39	390 mm	SW47	470 mm	SW55	550 mm		

## Wysokość siedziska z tyłu

PLN

RSH39	390 mm	RSH43	430 mm	RSH47	470 mm	RSH51	510 mm
RSH40	400 mm	RSH44	440 mm	RSH48	480 mm	RSH52	520 mm
RSH41	410 mm	RSH45	450 mm	RSH49	490 mm	RSH54	540 mm
RSH42	420 mm	RSH46	460 mm	RSH50	500 mm	RSH56	560 mm

## Informacje dotyczące zamówienia

PLN

EMR090214	Z zamówieniem na wózek	-
EMR090213	Bez zamówienia na wózek	-

## Akcesoria

PLN

EMR090074	Przednia i tylna lampa	230
EMR090162	Dodatkowy akumulator Litowo-Jonowy, 5.8 Ah	2485

(1) Wybierz odpowiedni model wózka, właściwą szerokość siedziska i wysokość siedziska z tyłu. Do produktów z ramą zamkniętą (średnica rury ramy 22-28 mm), tylko standardowe ręczki do pchania

## Uwagi

--

R20

PLN

<b>Cena podstawy brutto</b>	<b>8,200,00</b>
Cena opcji brutto	
Pakowanie i transport	
Bez VAT	
VAT	
<b>Całkowita cena brutto</b>	

Data

Podpis

Dzień      Miesiąc      Rok



**Sunrise Medical Poland Sp. z o.o.**

Elektronowa 6

94-103 Łódź

Tel.: +48 42 275 83 38

Fax: +48 42 209 35 23

E-Mail: [pl@sunrisemedical.pl](mailto:pl@sunrisemedical.pl)

[www.Sunrise-Medical.pl](http://www.Sunrise-Medical.pl)