



**SUNRISE
MEDICAL**
OF-ATTITUDE-JUNIOR-BE-FR-REV1
Valable à partir du 01-01-2024

Empulse **ATTITUDE**
Junior

Adresse de facturation:
Nom:
Adresse:
Ville: Code postal:
E-Mail:
Tel: Fax:

Adresse de livraison:
Nom:
Adresse:
Ville: Code postal:
E-Mail:
Tel: Fax:

Date de Commande:
Bon de Commande:
Votre Ref:



Encodage:
Numéro de commande Sunrise:

◇ = Standard □ = Avec supplément

- ☐ Commande
☐ Devis



Charge maximale: 100 kg
Poids du client: kg

Prix en euro's, à partir de € 4.456,51 (TVA 6% incluse)

Sous réserve de modifications. Valable jusqu'à nouvel ordre ou jusqu'au 31-12-2024.

Sur toutes les transactions avec nous sont les conditions générales de vente et de livraison d'application de Sunrise Medical B.V.,
qui sont déposés à la chambre de Commerce et aussi disponible auprès de notre le service client.

ATTITUDE JUNIOR

ATT010804 • **ATTITUDE JUNIOR** 4.456,51
Moyeu à 8 vitesses, frein rétropédalage et frein de parking, poignées horizontales, éclairage avant et arrière, réglage en profondeur et en angle, roue 16", système d'ancrage pour cadres fixes, pédalier réglable en longueur (2 positions)

MODELE DU FAUTEUIL ROULANT QUICKIE - ATTITUDE JUNIOR

Modèle du fauteuil roulant actuel qui sera combiné à l'Attitude

Sunrise Medical	
<input type="radio"/> Life T	(potences fixes)
<input type="radio"/> Life RT	(potences fixes)
<input type="radio"/> Youngster 3 (1)	
<input type="radio"/> Life	(potences fixes)
<input type="radio"/> Life R	(potences fixes)
<input type="radio"/> Xenon/Xenon ²	(potences fixes)
<input type="radio"/> Argon ²	
<input type="radio"/> Helium	
<input type="radio"/> Nitrum	

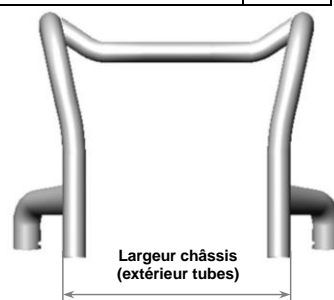
ATT090213	<input type="radio"/> ATTITUDE - sans commande de fauteuil Quickie - numéro de série _____	SS
ATT090214	<input type="radio"/> ATTITUDE avec commande de fauteuil Quickie (joindre la fiche de mesure)	SS



Largeur châssis avant du fauteuil roulant
mesurer extérieur tubes d'assise



26	28	30	32	34	36	38	40	42	44	46
<input type="radio"/>	<input type="radio"/>	<input type="radio"/>	<input type="radio"/>	<input type="radio"/>	<input type="radio"/>	<input type="radio"/>	<input type="radio"/>	<input type="radio"/>	<input type="radio"/>	<input type="radio"/>



KIT DE MONTAGE POUR YOUNGSTER 3

ATT060150	<input type="checkbox"/> Kit mise à jour freins pour Youngster (conversion frein à débâtement court par frein à pousser) incluant la paire de freins à pousser (2)	213,63
ATT060151	<input type="checkbox"/> Kit mise à jour fixations freins pour Youngster avec freins à pousser (2)	126,90
ATT060152	<input type="checkbox"/> Kit mise à jour fixations freins pour Youngster avec freins safari (2)	126,90

(1) Voir page suivante les incompatibilités en combinaison avec le Youngster 3
(2) Conversion des freins obligatoires sur le Youngster 3 - Voir page suivante

Pour plus d'information
visiter notre site Internet
www.SunriseMedical.be

© Sunrise Medical 2024

Youngster 3: TRANSFORMATION DES FREINS

Pour ancrer l'Attitude junior à un Youngster3, les fixations de freins doivent être modifiées - le levier de verrouillage de l'Attitude entre en collision avec les fixations des freins à pousser du Youngster3. Si le Youngster3 est équipé de freins à débattement court, ceux-ci doivent être remplacés par des freins à pousser.



3 kits sont disponibles :

ATT060150 Kit mise à jour freins pour Youngster (conversion frein à débattement court par frein à pousser) incluant la paire de freins à pousser

(Indispensable si votre Youngster 3 est équipé de frein à débattement court. Ce kit inclut la paire de freins à pousser avec fixations)

ATT060151 Kit mise à jour fixations freins pour Youngster avec freins à pousser

(Indispensable si votre Youngster 3 est déjà équipé de freins à pousser. Ce kit inclut les fixations)

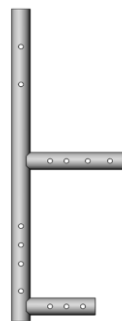
ATT060152 Kit mise à jour fixations freins pour Youngster avec freins safari

(Indispensable si votre Youngster 3 est déjà équipé de freins Safari. Ce kit inclut les fixations)

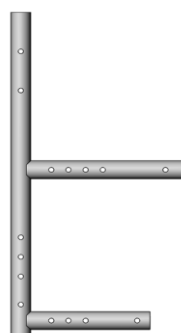
Youngster 3: INCOMPATIBILITES

Châssis court (profondeur assise < 300 mm)					
Roue	COG		Freins		
	1 Passif	2 (actif)	à déb. Court	à pousser	Safari
24"	x	x	x (1)	x	x
22"	ok	x	x (1)	ok (2)	ok (3)
20"	ok	ok	x (1)	ok (2)	ok (3)

Châssis long (profondeur assise > 300 mm)						
Roue	COG			Freins		
	1 Passif	2 (Moyen)	3 (Actif)	à déb. Court	à pousser	Safari
24"	ok	ok	x	x (1)	ok (2)	ok (3)
22"	ok	ok	ok	x (1)	ok (2)	ok (3)
20"	ok	ok	ok	x (1)	ok (2)	ok (3)



châssis court



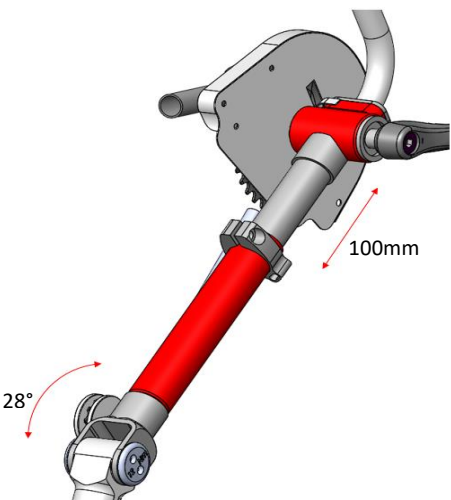
châssis long

(1) Les freins à débattement court doivent être remplacés par les freins standards avec le kit de mise à jour ATT060150

(2) Les fixations de freins à pousser montées d'origine doivent être remplacées par les fixations incluses dans le kit de mise à jour ATT060151

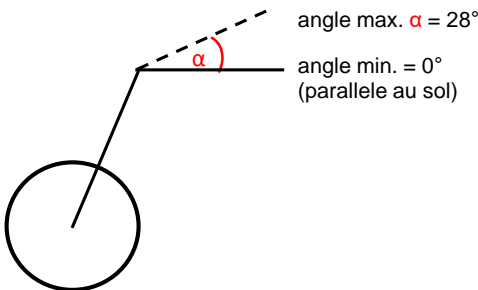
(3) Les fixations de freins Safari montées d'origine doivent être remplacées par les fixations incluses dans le kit de mise à jour ATT060152

FOURCHE ATTITUDE JUNIOR - REGLAGE EN ANGLE ET EN PROFONDEUR



Réglable en profondeur : 100mm (+/- 50mm comparé à la fourche standard)

Réglable en angle : De 0° (parallèle au sol) à 28°



ATTITUDE JUNIOR

◇ = Standard

○ = Sans supplément de prix

□ Avec supplément de prix

€

FOURCHE

ATT080036 ◇ Fourche pour Attitude Junior, avec réglage en angle et en profondeur du pédalier

std

PNEUS

ATT070110 ○ Schwalbe Pneu, Tout Terrain

ss

ATT070111 ○ Schwalbe Big Apple

ss

SYSTEME DE CHANGEMENT DE VITESSES

ATT070043 ◇ 8 vitesses dans le moyeu et rétropédalage

std

PEDALIER

◇ Pédalier Junior : longueur réglable (2 positions)

std

◇ Court : longueur 110/130mm

○ Long : longueur 130/150mm

Poignées de pédalier

ATT080039 ◇ Poignée Junior horizontale, ronde, diamètre 22mm (1)

std

ATT080023 ○ Poignée, verticale, angle 10°, ronde, diamètre 30 mm (2)

ss

ATT080027 □ support tétraplégique pour les mains

257,53

ATT080028 □ support tétraplégique pour les mains et avant bras

270,74

ATT080025 □ Poignée, verticale, angle 25°, ovale, diamètre 37 x 21 mm (2)

146,61

FREINS

◇ Frein rétropédalage

std

○ Frein de parking supplémentaire avec levier monté sur le châssis

std

ACCESSOIRES

ATT090074 ◇ Eclairage avant et arrière

std

ATT090080 ◇ Compteur kilométrique

std

ATT090095 ○ Garde boue

ss

ATT090067 □ Rétroviseur

72,64

ATT090081 □ Support bouteille

62,08

ATT090024 □ Pompe (0-11 bar)

31,67

ATT090085 □ Sonnette

141,31

ATT090041 □ Kit outils

30,38

ATT090096 □ Film protecteur pour le fauteuil et attitude

46,22

(1) Changement de vitesse monté sur le châssis

(2) Changement de vitesse monté sur la poignée droite

Pour plus d'information
visiter notre site Internet
www.SunriseMedical.be
© Sunrise Medical 2024

ATTITUDE JUNIOR

FOURCHE



Fourche pour Attitude Junior, pédalier réglable en angle et en profondeur

PNEUS



Schwalbe Tout terrain



Big Apple

PEDALIER



Changement de vitesse monté sur le châssis



Pédalier Junior : réglable en longueur (2 positions)

Poignée Junior, horizontale, ronde, diamètre 22mm



Poignée droite, angle 10°, tube rond, diamètre 30mm



Support tétraplégique pour la main



Support tétraplégique pour avant bras



Poignée droite, angle 25°, tube ovale, diamètre 37 x 21 mm

ACCESSORIES



Sonnette



Kit outils



Garde boue



Rétroviseur



Porte bouteille



Pompe (0-11 bar)

ATTITUDE JUNIOR

☐ = Standard ☐ = Sans supplément de prix ☐ Avec supplément de prix €

COLORIS *(Possibilité de choisir un coloris différent pour le cadre, le protecteur de chaîne et le pédalier)*

Cadre		Protecteur chaîne	Pédalier
ATT100102	○ 02 Brilliant Silver	○ 02 Brilliant Silver	○ 02 Brilliant Silver
ATT100103	○ 03 Silver Matt	○ 03 Silver Matt	○ 03 Silver Matt
ATT100105	○ 06 Sun Yellow	○ 06 Sun Yellow	○ 06 Sun Yellow
ATT100110	○ 14 Glossy Blue	○ 14 Glossy Blue	○ 14 Glossy Blue
ATT100111	○ 15 Brilliant Marine	○ 15 Brilliant Marine	○ 15 Brilliant Marine
ATT100112	○ 16 Matt Marine	○ 16 Matt Marine	○ 16 Matt Marine
ATT100113	○ 19 Brilliant Purple	○ 19 Brilliant Purple	○ 19 Brilliant Purple
ATT100115	○ 21 Ruby Red	○ 21 Ruby Red	○ 21 Ruby Red
ATT100116	○ 22 Brilliant Red	○ 22 Brilliant Red	○ 22 Brilliant Red
ATT100117	○ 23 Matt Red	○ 23 Matt Red	○ 23 Matt Red
ATT100118	○ 24 Tutti Frutti Orange	○ 24 Tutti Frutti Orange	○ 24 Tutti Frutti Orange
ATT100120	○ 27 Graphite Metallic	○ 27 Graphite Metallic	○ 27 Graphite Metallic
ATT100122	○ 29 Classic Black	○ 29 Classic Black	○ 29 Classic Black
ATT100123	○ 31 Matt Black	○ 31 Matt Black	○ 31 Matt Black
ATT100124	○ 32 Signal White	○ 32 Signal White	○ 32 Signal White
ATT100125	○ 33 Pink	○ 33 Pink	○ 33 Pink
ATT100126	○ 34 Dark Chocolate Metallic	○ 34 Dark Chocolate Metallic	○ 34 Dark Chocolate Metallic
ATT100127	○ 35 Sky Blue	○ 35 Sky Blue	○ 35 Sky Blue
ATT100128	○ 36 Cyan Metallic	○ 36 Cyan Metallic	○ 36 Cyan Metallic
ATT100129	○ 37 Mars Red (Orange)	○ 37 Mars Red (Orange)	○ 37 Mars Red (Orange)
ATT100132	○ 40 Kiwi Green	○ 40 Kiwi Green	○ 40 Kiwi Green
ATT100133	○ 41 Flamingo Glitter	○ 41 Flamingo Glitter	○ 41 Flamingo Glitter
ATT100134	○ 42 Matt Anthracite	○ 42 Matt Anthracite	○ 42 Matt Anthracite
ATT100145	○ 46 Mamba Green	○ 46 Mamba Green	○ 46 Mamba Green

"ATTITUDE JUNIOR" COLORIS STICKERS

ATT100550	<input type="radio"/> Noir	SS	
ATT100551	<input type="radio"/> Argent	SS	
ATT100552	<input type="radio"/> Orange	SS	

FRAIS DE MONTAGE	
------------------	--

<input type="checkbox"/> Frais de montage Empulse Attitude	349.39	
--	--------	--

REMARQUES



Empulse ATTITUDE JUNIOR - Prix de base	
--	--

Prix des options €
------------------	---------

Prix Total €
-------------------	---------

Service Clientèle Sunrise Medical	Pour plus d'information
--	-------------------------

Tel.: 02/5882371 www.les-herminiers.be visiter notre site Internet

E-mail: commandes@sunrisemedical.be www.SunriseMedical.be

Pour plus d'information
visiter notre site Internet
www.SunriseMedical.be
© Sunrise Medical 2024