

## EASY LIFE R



### BESTELLBLATT

Abbildung kann von tatsächlicher Produktausführung abweichen. Irrtümer, Druckfehler und Änderungen vorbehalten. Eine aktuelle Preisliste kann jederzeit angefordert werden.

Rechnungsadresse oder Kundennummer			Versandadresse	entspricht der Rechnungsadresse
KD.-Nr.			KD.-Nr.	
Name:			Name:	
Straße:			Straße:	
PLZ/Ort:			PLZ/Ort:	
E-Mail:			E-Mail:	
Tel.:			Tel.:	
Bestellinformation			Nutzergewicht	
Bestellung	Kostenvorschlag	FMG (Für Mich Gebaut)	<b>Max. Zuladung: 125 kg</b>	
Kommission:			<b>Nutzergewicht:</b>	<b>kg</b>
<b>Art.-Nr.: 84400103</b> , Hilfsmittelverzeichnis Pos.-Nr.: 18.50.03.5004				
Stand 04.04.2024. Preise gültig bis auf Widerruf				
			<b>Grundpreis</b>	<b>€ 2.385,-</b>
			Alle Preise exkl. der gesetzl. MwSt.	

## Bitte Messverfahren beachten:

Auf der Grundlage unserer jahrelangen, praktischen Erfahrung empfehlen wir das folgende Messverfahren. Abweichungen sind im Einzelfall möglich.

### Sitzbreite (SB):

- a) Am Nutzer: Zwischen Becken und Seitenteil je eine senkrechte Handfläche Platz lassen (ca. 10 - 20 mm zusammen).
- b) Am Rollstuhl: Gemessen von Außenkante Sitzrohr bis Außenkante Sitzrohr.

### Sitztiefe (ST):

- a) Am Nutzer: Bei 90° Sitzhaltung: Von Rückenlehne bis Kniekehle des Nutzers abzüglich 2 - 3 Finger breit (ca. 30 - 60 mm).  
Vorsicht bei anpassbarer Bespannung.
- b) Am Rollstuhl: Von Rückenrohr bis Vorderkante Sitzbespannung.

### Vordere Sitzhöhe:

- a) Am Nutzer: Bei 90° Sitzhaltung: Von Kniekehle bis zum Boden.
- b) Am Rollstuhl: Vom vorderen Sitzrohr bis zum Boden (min. 30 mm länger als Nutzermaß). Bitte die Sitzkissenhöhe nicht vergessen.

### Hintere Sitzhöhe:

Am Rollstuhl: Vom hinteren Sitzrohr (beim Rücken) bis zum Boden. **Hinweis:** Die maximal mögliche Differenz zwischen vorderer und hinterer Sitzhöhe beträgt 110 mm.

### Rückenhöhe:

- a) Am Nutzer: Von Sitzfläche bis ein Fingerbreit (10 - 20 mm) unterhalb des Schulterblattes.
- b) Am Rollstuhl: Von hinterem Sitzrohr bis zum oberen Ende der Rückenbespannung. **Achtung:** Die Rückenhöhe richtet sich auch nach dem Schweregrad der Behinderung.

### Rückenwinkel:

Am Rollstuhl: 0° ist der Winkel 90° zum Sitz gemessen. Negative Winkel sind <90° und positive Winkel sind >90°.

### Schwerpunkt:

Am Rollstuhl: Von hinterem Sitzrohr (beim Rücken) Lot fällen und Abstand zur Mitte der Achsaufnahme messen.

## Technische Daten

<b>Max. Gesamthöhe:</b>	935 mm	
<b>Max. Gesamtlänge:</b>	1020 mm (mit Fußraste, FF Rahmen)	
	1100 mm (mit Fußraste, SA Rahmen)	
<b>Gewicht:</b>	ab 11 kg	
<b>Max. Breite:</b>	<b>Radsturz</b>	<b>24" Antriebsrad</b>
	0° Sturz:	SB + 200 mm
	2° Sturz:	SB + 220 mm
	4° Sturz:	SB + 240 mm

Das Produkt wurde nach den Anforderungen der **ISO 7176-19 und ISO 16840-4** crashgetestet und ist somit in Kombination mit der Option „Befestigungsösen für Transport im Auto“ als Sitz im Fahrzeug für den Transport von Rollstuhlnutzern geeignet. Alle Änderungen an der Konfiguration können die Sitzhöhe beeinflussen. Maßtoleranz ab Werk  $\pm 10$  mm.

**Sitzbreite** (effektive SB zwischen den Seitenteilen + ca. 20 mm)

(mm)	340	360	380	400	420	440	460	480
------	-----	-----	-----	-----	-----	-----	-----	-----

**Sitztiefe** (mm)

Rahmen FF	kurz			mittel		lang		extra lang
	360	380	400	420	440	460	480	500
Rahmen SA	kurz			mittel		lang		
	360	380	400	420	440	460	480	500

**Vordere Sitzhöhe** (in mm)

Lenkrad-Durchmesser/Gabel	390	400	410	420	430	440	450	460	470	480	490	500
4" / Aluminium (143 mm)			–		–		–	–	–	–	–	–
4" / Aluminium (168 mm)	–	–	–		–			–		–	–	–
5" / Aluminium (143 mm)								–	–	–	–	–
5" / Aluminium (168 mm)	–	–	–						–		–	–
6" / Aluminium (143 mm)			–							–	–	–
6" / Aluminium (168 mm)	–	–	–			–						–
7" / Aluminium (168 mm)	–	–	–	–	–			–				

**Hintere Sitzhöhe** (Die hintere Sitzhöhe kann nur zwischen 0 und 110 mm unter der vorderen Sitzhöhe liegen)

Hintere Sitzhöhe in mm	360	370	380	390	400	410	420	430	440	450	460	470
22" Antriebsrad			–			–				–	–	–
24" Antriebsrad	–	–	–			–						–
25" Antriebsrad	–	–	–					–				

**Sitz**

€

**Sitzbespannung**

LRF020001	Sitzbespannung, Nylon, anpassbar	0,-
LRF020002	Sitzbespannung, Nylon, anpassbar, 1 Utensilientasche	24,-
LRF020000	ohne Sitzbespannung	0,-

**Sitzkissen, Verbundschaum, Bezug mit Reißverschluss, schwarz**

LRF020101	Sitzkissen, Verbundschaum (mittelweich), Bezug mit Reißverschluss, schwarz, 30 mm	105,-
LRF020102	Sitzkissen, Verbundschaum (mittelweich), Bezug mit Reißverschluss, schwarz, 50 mm	105,-

**JAY Kissen**

JAY020002	JAY Basic	176,-
JAY020003	JAY Soft Combi P	227,-
JAY020001	JAY Easy Visco	320,-
JAY020007	JAY Easy Fluid	566,-
JAY020004	JAY Lite	560,-

**Wichtig: Bitte beachten Sie, dass nur die Größen verfügbar sind, die auf den entsprechenden JAY Bestellblättern angegeben sind.**

**Zubehör Sitz**

LRF090018	Beckengurt mit Gurtschloss, Metall	30,-
-----------	------------------------------------	------

## Sitzkissen und Zubehör



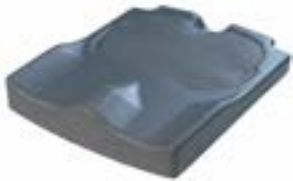
// Sitzkissen, Bezug mit Reißverschluss, schwarz



// JAY020002 JAY Basic Kissen  
(Bild zeigt Kissen ohne Bezug)



// JAY020003 JAY Soft Combi P  
Kissen (Bild zeigt Kissen ohne  
Bezug)



// JAY020001 JAY Easy Visco Kissen  
(Bild zeigt Kissen ohne Bezug)



// LRF090018 Beckengurt mit Gurt-  
schloss, Metall

## Rücken

### Rückenhöhenbereiche (RH Einstellung in mm)

250 - 300 mm	300 - 350 mm	350 - 400 mm	400 - 450 mm
250	300	350	400
275	325	375	425
300	350	400	450

LRF030001	Rückenrohr, Aluminium						0,-
LRF030015	Rücken, winkeleinstellbar, abklappbar						264,-
	LRF030512	78°	LRF030518	82°	LRF030514	86°	
	LRF030500	90°	LRF030504	94°	LRF030508	98°	
LRF030102	Rücken, winkeleinstellbar, Verriegelung in abgeklapptem Zustand						67,-

### Schiebegriffe

LRF030201	Schiebegriffe lang						0,-
LRF030203	Schiebegriffe abklappbar (ab Rückenhöhe 300 mm; bei winkeleinstellbarem Rücken ab RH 350 mm) (1)						180,-
LRF030204	Schiebegriffe höhenverstellbar (ab Rückenhöhe 300 mm) (1)						287,-
LRF030205	Schiebegriffe höhenverstellbar für JAY Rücken (ab Rückenhöhe 300 mm) (1)						287,-
LRF030200	ohne Schiebegriffe						0,-
FMG3217-01	FMG Schiebegriffe lang (+ 30 mm) für Begleitperson (nicht in Kombination mit Schiebegriffe höhenverstellbar) (2)						137,-

### Rückenbespannung

LRF030316	EXO, Kunstfaser, gepolstert, anpassbar, 1 Rückentasche, schwarz						0,-
	Farbe Einfassband:	Schwarz	Orange	Silber	Rot	Blau	0,-
LRF030317	EXO PRO, Kunstfaser, gepolstert, anpassbar, atmungsaktiv, 1 Rückentasche, schwarz						167,-
	Farbe Einfassband:	Schwarz	Orange	Silber	Rot	Blau	0,-
LRF030000	Ohne Rückenbespannung						0,-

### Rücken Zubehör

LRF030410	Kopfstütze, groß, höhen- / tiefen- / winkelverstellbar, 230 x 110 mm (1) (nur mit höhenverstellbaren Schiebegriffen)						380,-
LRF030411	Kopfstütze, mittel, höhen- / tiefen- / winkelverstellbar, 200 x 110 mm (1) (nur mit höhenverstellbaren Schiebegriffen)						380,-

## JAY Rücken inkl. Befestigung und Zubehör

€

JAY J3 Rücken, flache Kontur (SC)	Kurz (S)		Mittel (M)		Hoch (T)		
Mittelhoch (MT)			JAY030010	340 mm	JAY030033	380 mm	806,-
Hoch (UT)	JAY030012	420 mm	JAY030019	460 mm	JAY030025	500 mm	897,-
JAY J3 Rücken, mittlere Kontur (MC)	Kurz (S)		Mittel (M)		Hoch (T)		
Mittelhoch (MT)			JAY030011	340 mm	JAY030018	380 mm	887,-
Hoch (UT)	JAY030013	420 mm	JAY030020	460 mm	JAY030026	500 mm	999,-
Schulterhoch (SH)	JAY030016	530 mm					1.034,-
JAY J3 Rücken, mitteltiefe Kontur (MDC)	Kurz (S)		Mittel (M)		Hoch (T)		
Mittelhoch (MT)	JAY030040	300 mm			JAY030041	380 mm	1.030,-
Hoch (UT)			JAY030042	460 mm			1.030,-
Schulterhoch (SH)	JAY030043	530 mm					1.073,-
JAY J3 Rücken, mitteltiefe Kontur, extra tief (XMDC)	Kurz (S)		Mittel (M)		Hoch (T)		
Mittelhoch (MT)					JAY030049	380 mm	1.030,-
Hoch (UT)			JAY030050	460 mm			1.030,-
JAY J3 Rücken, tiefe Kontur (DC)	Kurz (S)		Mittel (M)		Hoch (T)		
Hoch (UT)	JAY030014	420 mm	JAY030021	460 mm	JAY030027	500 mm	1.063,-
Schulterhoch (SH)	JAY030017	530 mm	JAY030024	570 mm	JAY030030	610 mm	1.092,-
JAY Easy Rücken, beckentiefe Kontur (PDC)	Kurz (S)		Mittel (M)		Hoch (T)		
Schulterhoch (SH)	JAY030032	530 mm					1.188,-

### WHITMYER Kopfstütze inkl. Befestigung

WHT030415	Whitmyer Kopfstütze, COBRA XTRA, abklappbar (nur mit Jay J3 Rücken)						533,-
WHT030416	Whitmyer Kopfstütze, AXYS, standard (nur mit Jay J3 Rücken)						319,-

(1) Nicht in Kombination mit Rücken abklappbar  
 (2) FMG Optionen sind nicht rabattierbar

## Rücken und Zubehör



// LRF030201 Schiebegriff, lang



// LRF030203 Schiebegriffe abklappbar



// LRF030204 Schiebegriffe höhenverstellbar



// LRF030316 EXO Rückenbespannung (Exo Evo Version)



// LRF030317 EXO PRO Rückenbespannung (Exo Evo Version)

// LRF030102 Rücken, winkelein-  
stellbar, Verriegelung in abgeklapp-  
tem Zustand

**Armlehnen und Seitenteile**

€

**Seitenteil mit Armlehne**

LRF040052	Seitenteil Zentralstütze, Armpolster (330 mm) tiefeneinstellbar, höheneinstellbar, abnehmbar	222,-
<b>Seitenteil</b>		
LRF040107	Seitenteil Kunststoff, abnehmbar, 210 mm hoch (310 mm lang), schwarz	131,-
LRF040102	Seitenteil Aluminium, Kälteschutz (in Rahmenfarbe) (Effektive Sitzbreite ist SB + 20 mm)	219,-
LRF040103	Seitenteil Aluminium, Kleiderschutz, Kälteschutz (in Rahmenfarbe) (Effektive Sitzbreite ist SB + 20 mm)	299,-
LRF040104	Seitenteil Carbon, Kleiderschutz, Kälteschutz (schwarz) (Effektive Sitzbreite ist SB + 20 mm)	398,-

**Rahmen**

€

LRF010010	Rahmen FF 105° (integrierte Fußraste)	0,-
LRF010011	Rahmen FF 95° (integrierte Fußraste)	0,-
LRF010016	Rahmen FF 95° (integrierte Fußraste), 20 mm Kröpfung, aktiv	163,-
LRF010015	Rahmen SA (abnehm- & wegschwenkbare Fußraste)	0,-
LRF090100	Anbindungspunkte für Transport im Auto	87,-

**Lochplattenadapter und Schwerpunkteinstellung**

COG23	Schwerpunkt 23 mm	0,-
COG43	Schwerpunkt 43 mm	0,-
COG63	Schwerpunkt 63 mm	0,-
COG83	Schwerpunkt 83 mm	0,-

**Zubehör Rahmen (Bitte nur eine Option wählen: Ankippbügel oder Sicherheitsrad)**

€

LRF090010	Transitrollen (Paar; nicht mit Stockhalter, Ankippbügel oder Sicherheitsrad)	264,-
LRF010500	Radstandsverlängerung für Anklembike (max. Zuladung 100 kg) (1)	267,-

**Ankippbügel und Stockhalter**

LRF090001	Ankippbügel, links	65,-
LRF090002	Ankippbügel, rechts	65,-
LRF090003	Ankippbügel, Paar (kein Sicherheitsrad möglich)	129,-
LRF090009	Stockhalter, Schlaufe (nur möglich in Verbindung mit Ankippbügel)	36,-

**Sicherheitsrad, abschwenkbar**

LRF090004	Sicherheitsrad, abschwenkbar, links	155,-
LRF090005	Sicherheitsrad, abschwenkbar, rechts	155,-
LRF090006	Sicherheitsrad, abschwenkbar, Paar (kein Ankippbügel möglich)	307,-

(1) Nicht mit Trommelbremse, Stockhalter, Ankipphilfe, Sicherheitsrad, WheelDrive

## JAY J3 Rücken (Weitere JAY Produkte sind über die JAY Bestellblätter erhältlich)



// Flache Kontur (SC)



// Mittlere Kontur (MC)



// Tiefe Kontur (MDC)



// Mittlere Tiefe Kontur (DC)

## Armlehnen und Seitenteile

// LRF040052 Seitenteil  
Zentralstütze, Armpolster,  
tiefen- und höhenverstellbar// LRF040107 Kunststoff,  
abnehmbar// LRF040103 Aluminium,  
Kleiderschutz, Kälteschutz// LRF040102 Aluminium,  
Kälteschutz

## Rahmen und Zubehör



// LRF090009 Stockhalter, Schlaufe

// LRF090004 Sicherheitsrad, ab-  
schwenkbar, links

// LRF090010 Transitrollen



// LRF090001 Ankippbügel, links



**Vorbereitung für ATTITUDE Anklembike (ab UL 300 mm) €**

LRF090211	Vorbereitung für ATTITUDE, ohne ATTITUDE-Bestellung (Rahmenanbindung angebaut, nicht mit WheelDrive)	105,-
LRF090212	Vorbereitung für ATTITUDE, mit ATTITUDE-Bestellung (Rahmenanbindung angebaut, ATTITUDE muss mit separatem Bestellblatt bestellt werden, nicht mit WheelDrive)	0,-

**Empulse F55 Bundling €**

EMO000101	Mit F55 Bestellung, nicht angebaut (5)	0,-
EMO000102	Mit F55 Bestellung, Anbau im Werk (Aufpreis für den Anbau (179 €) wird auf dem F55 Bestellblatt berechnet) (5)	0,-
EMO000210	StVZO Kit inklusive Anbau und TÜV Gutachten (nur in Kombination mit Anbau im Werk) (nicht Rabattfähig)	480,-

**Fußraste €****Fußbretthalterwinkel**

LRF050001	100°	0,-
LRF050041	90° (nicht mit 6" & 7" Lenkrad) (nur mit Fußbretthalter Aluminium)	0,-

**Aluminium**

LRF050006	Fußbretthalter, Aluminium, abschwenkbar, links	80,-
LRF050007	Fußbretthalter, Aluminium, abschwenkbar, rechts	80,-
LRF050008	Paar	160,-

**Kunststoff**

LRF050003	Fußbretthalter, Kunststoff, abschwenkbar, links	54,-
LRF050004	Fußbretthalter, Kunststoff, abschwenkbar, rechts	54,-
LRF050005	Paar	106,-

**Hochschwenkbar**

LRF050009	Fußbretthalter, Aluminium, hochschwenkbar (0° - 90°), abschwenkbar, links (1)	142,-
LRF050010	Fußbretthalter, Aluminium, hochschwenkbar (0° - 90°), abschwenkbar, rechts (1)	142,-
LRF050011	Paar (1)	284,-

**Fußbretter**

LRF050020	Fußbrett, geteilt, Kunststoff, winkeleinstellbar, hochklappbar (seitlich), Fersenband, schwarz (Paar) (4)	0,-
LRF050050	Fußbrett, geteilt, Aluminium, winkeleinstellbar, hochklappbar (seitlich), Fersenband, (ab UL 350 mm)	247,-
LRF050102	Fußbrett, durchgehend, Aluminium, winkeleinstellbar, hochklappbar (seitlich), Wadenband, (ab UL 350 mm) (2)	181,-
LRF050126	Abschwenkmechanismus für durchgehendes Fußbrett (ab UL 380 mm)	181,-
LRF050062	Verriegelung, Fußbrett durchgehend, Aluminium	63,-

**Leichtgewichtsfußbrett, winkeleinstellbar (nur möglich bis SB 500 mm)**

LRF050131	Fußbrett, durchgehend, Leichtgewicht, Kunststoff, winkel-/tiefeinstellbar, hochklappbar (seitlich), Wadenband, schwarz (2)	357,-
LRF050025	Fußbrett, durchgehend, Leichtgewicht, Kunststoff, winkel-/tiefeinstellbar, Wadenband, schwarz (3)	112,-
LRF050024	Fußbrett, durchgehend, Leichtgewicht, Aluminium, winkel-/tiefeinstellbar, Wadenband, Rahmenfarbe (3)	112,-
LRF050127	Seitenschutz, einstellbar zur seitlichen Abgrenzung des Fußbrettes	65,-

**Unterschenkellänge (UL) (in mm) (Achtung max. UL muß 25 mm kürzer sein als vordere Sitzhöhe)**

330	340	350	360	370	380	390	400	410
420	430	440	450	460	470			

**Lenkradgabel (vergleichen Sie bitte Ihre Auswahl auf Seite 3) €**

LRF080029	Lenkradgabel, Aluminium, schwarz	0,-
LRF080042	Farbe Lenkradgabel Silber	
LRF080043	Farbe Lenkradgabel Orange	53,-

(1) Nicht in Kombination mit Leichtgewichtsfußbrett, winkeleinstellbar und automatisch faltend

(2) Nicht in Kombination mit Fußraste hochschwenkbar

(3) Nicht in Kombination mit Fußraste hochschwenkbar und SA Rahmen

(4) Ab SB 360 mm, mit Kröpfung ab SB 400 mm

(5) Bitte separates Bestellblatt zur Bestellung des F55 nutzen. Nicht mit Federung, nicht mit Leichtgewicht Kompaktbremse EVO

## Fußbretthalter und Fußbrett



// LRF050001 + LRF 050007  
Fußbretthalter Aluminium 100°



// LRF050001 + LRF050004  
Fußbretthalter Kunststoff 100°



// LRF050009 - LRF050010 Fußraste,  
Aluminium, hochschwenkbar



// LRF050020 Fußbrett, geteilt,  
Kunststoff



// LRF050050 Fußbrett, geteilt,  
Aluminium



// LRF050102 Fußbrett, durchge-  
hend Aluminium



// LRF050131 Leichtbau-Fußbrett  
durchgehend, winkleinstellbar  
Kunststoff, hochklappbar

## Antriebsräder



// LRF070001 Antriebsrad, Univer-  
sal, 36 Speichen, kreuzförmig ver-  
speicht



// LRF070002 Antriebsrad, Design,  
36 Speichen, gerade verspeicht



// LRF070003 Antriebsrad, Leichtge-  
wicht, 24 Speichen, gerade ver-  
speicht



// LRF070008 Trommelbremse,  
36 Speichen, kreuzförmig verspeicht

**Lenkräder** (vergleichen Sie bitte Ihre Auswahl auf Seite 3) €

LRF080301	Lenkrad, Vollgummi (hart), Felge: Kunststoff, schwarz	0,-
LRF080302	Lenkrad, Vollgummi (weich), Felge: Kunststoff, schwarz (nur für 5" & 6" Lenkräder; max. SH 520 mm)	0,-
LRF080305	Lenkrad, Luft, Felge: Kunststoff, schwarz (nur für 6" & 7" Lenkräder)	0,-

**Lenkrad mit Aluminiumfelge**

LRF080304	Lenkrad, Vollgummi (hart), Felge: Aluminium, silber (nur für 4" & 5")	97,-
LRF080306	Lenkrad, Vollgummi (weich), Felge: Aluminium, silber (nur für 4" & 5")	144,-
	Felgenfarbe:      Schwarz      Orange      Rot      Blau	53,-

**Antriebsräder** €

LRF070000	ohne Antriebsrad	0,-
LRF070001	Antriebsrad, Universal, 36 Speichen (silber), kreuzförmig verspeicht (nur 22" / 24")	0,-
LRF070002	Antriebsrad, Design, 36 Speichen (silber), gerade verspeicht (nur 24")	0,-
LRF070003	Antriebsrad, Leichtgewicht (silber), 24 Speichen, gerade verspeicht (max. Zuladung: 125 kg)	264,-
LRF070005	Antriebsrad, Spinergy, 18 Speichen (schwarz), gerade verspeicht, Nabe: silber (nur 24" / 25")	659,-
LRF070008	Antriebsrad, Trommelbremse, 36 Speichen (silber), kreuzförmig verspeicht (nur 22" / 24")	356,-

**Bereifung** €

LRF070101	Bereifung, Luft, Feinprofil, Schwalbe Right Run (nur 22" / 24")	0,-
LRF070102	Bereifung, pannensicher, Feinprofil (25" nur mit Proton, Antriebsrad Leichtgewicht)	0,-
LRF070106	Bereifung, Luft, Grobprofil, Schwalbe Downtown Two Grip (nur 24")	40,-
LRF070107	Bereifung, Luft, profillos, Schwalbe One (nur 24" / 25")	54,-
LRF070104	Bereifung, Luft, pannengeschützt, Grobprofil, Schwalbe Marathon Plus Evolution	54,-

**Greifreifen** €

LRF070204	Greifreifen, Edelstahl, silber	0,-
LRF070202	Greifreifen, Aluminium, eloxiert, silber	0,-
LRF070201	Greifreifen, Aluminium, pulverbeschichtet, klar	0,-
LRF070203	Greifreifen, Aluminium, pulverbeschichtet, farbig	65,-
LRF070207	Greifreifen, Supergrip (22" nur mit Antriebsrad Universal und Antriebsrad Trommelbremse)	340,-
LRF070208	Greifreifen, Maxgrepp (nur 22" / 24") (Greifreifenanbau eng 24")	482,-
LRF070212	Greifreifen, Ellipse 3R, schwarz (ergonomisch geformter Greifreifen mit Gummilippe) (Greifringanbau eng)	380,-
LRF070200	Ohne Greifreifen	0,-

**Greifreifenanbau**

LRF070307	Anbau Greifreifen, supereng (7 mm) (nur mit 24" Edelstahl)	124,-
LRF070317	Anbau Greifreifen, eng (17 mm)	0,-
LRF070327	Anbau Greifreifen, weit (27 mm) (nicht mit Ellipse 3R, Maxgrepp 24")	0,-

**Greifreifenüberzug**

LRF070250	Greifreifenüberzug, Silikon (nicht mit 25", Supergrip, Maxgrepp)	129,-
-----------	--	-------

**WheelDrive** €

WDO000201	WheelDrive 24" <b>beigelegt</b> , inkl. Schwalbe Marathon Plus Evolution Bereifung, Luft, pannengeschützt, Grobprofil	7.371,-
WDO000202	WheelDrive 24" <b>angebaut</b> , inkl. Schwalbe Marathon Plus Evolution Bereifung, Luft, pannengeschützt, Grobprofil (1)	7.471,-

**WheelDrive Zubehör**

WDO070834	Speichenschutz, WheelDrive 24"	203,-
WDO070250	Greifringüberzug, Silikon	129,-
WDO090145	Zusätzliche Akkus, NiMH, 24 V, 3,8 Ah, 2 Stück	939,-

## Bereifung



// LRF070101 Schwalbe Right Run Feinprofil



// LRF070102 Pannensichere Bereifung



// LRF070104 Schwalbe Marathon Plus Evolution, pannengeschützt



// LRF070107 Schwalbe One



// WDO000201 WheelDrive

## Greifreifen



// LRF070208 Maxgripp



// LRF070207 Supergrip



// LRF070212 Ellipse 3R

## Bremse



// LRF060002 Kniehebelbremse



// LRF060003 Kompaktbremse



// LRF060001 Standardbremse

**Radsturz**

LRF070600	0°								0,-
LRF070601	1°	LRF070602	2°	LRF070603	3°	LRF070604	4° (nicht mit WheelDrive)		36,-

**Speichenschutz (nicht mit Spinergy Rädern, nicht mit 25")**

€

LRF070831	Transparent							187,-
LRF070822	Pool	LRF070817	Hot Wheels	LRF070803	Basketball 2		249,-	
LRF070811	Feather	LRF070812	Flying Water				249,-	
LRF070814	Graffiti	LRF070806	Chrome				249,-	
LRF070828	Space	LRF070802	Basketball				249,-	
LRF070820	Oriental	LRF070827	Silk				249,-	

**Bremse**

€

LRF060001	Standardbremse							0,-
LRF060002	Kniehebelbremse							61,-
	LRF060010	Bremshebelverlängerung, Kniehebelbremse, abklappbar					30,-	
LRF060023	Kompaktbremse Evo							99,-

**Zubehör**

€

LRF090000	Werkzeugsatz							0,-
LRF090025	Handluftpumpe							14,-
LRF090024	Standpumpe, Hochdruck (0 - 11 bar)							83,-
LRF090030	Rucksack							78,-
LRF090026	Handytasche							33,-

## Zubehör



// LRF090000 Werkzeugsatz



// LRF090030 Rucksack



// LRF090024 Standpumpe, Hochdruck



// LRF090025 Handluftpumpe



// LRF090026 Handytasche

## F55 Bundling NoGo Matrix

	Sitztiefe						
Schwerpunkt	380	400	420	440	460	480	500
40				OK	OK	OK	OK
60					OK	OK	OK
70					OK	OK	OK
80						OK	OK
90						OK	OK
100							OK
110							OK
120							
130							

**Farben** (pulverbeschichtete Rahmenfarben)

	Rahmen	Greifreifen (1)	Felge/Nabe (2)	Gabel
		65,-	180,-	53,-
32 Signal Weiß				
29 Schwarz				
31 Matt Schwarz				
02 Brillantsilber				
42 Matt Anthrazit				
27 Graphitemetallic				
14 Blau				
06 Sonnengelb				
24 Tutti Frutti Orange				
33 Pink				
21 Rubinrot				

	Rahmen	Greifreifen (1)	Felge/Nabe (2)	Gabel
	101,-	65,-	180,-	53,-
22 Brillantrot				
23 Mattrot				
19 Brillantviolett				
41 Flamingo-Glitter				
15 Brillantmarine				
16 Mattmarine				
35 Himmelblau				
36 Cyan-Metallic				
46 Mamba Grün				
40 Kiwi				
37 Marsrot (Orange)				
03 Mattsilber				
34 Dark Chokolade Metallic				

**Farbe Aufkleber**

LRF100550	Aufkleberfarbe - schwarz			–
LRF100551	Aufkleberfarbe - silber			–

**Eloxierte Achsplatte** (nicht mit Einhandantrieb)

LRF100580	Achsplatte eloxiert, schwarz			–
LRF100581	Achsplatte eloxiert, silber			100,-
LRF100582	Achsplatte eloxiert, orange			100,-

(1) Greifreifen: Nur mit Greifreifen Aluminium, pulverbeschichtet, farbig  
(2) Felge/Nabe: Nur mit Antriebsrad, Universal und Leichtgewicht

**Kommentare für FMG** (Bitte Kostenvoranschlag anfragen; Lieferzeiten können abweichen)



**EASY LIFE R**

€

<b>Grundpreis</b>	<b>2.385,00</b>
Summe der Mehrpreise (Bitte addieren Sie die Mehrpreise und tragen Sie die Summe rechts ein)	
Verpackung und Frachtkostenanteil (Bitte tragen Sie die Summe rechts ein)	
Preis ohne MwSt.	
MwSt. 7 %	
<b>Gesamtpreis inkl. der gesetzl. MwSt.</b>	

**Datum**

**Unterschrift**

Tag      Monat      Jahr



**Sunrise Medical GmbH**

Kahlbachring 2-4

D-69254 Malsch/HD

Tel.: +49 (0) 72 53 / 9 80-0

Fax: +49 (0) 72 53 / 9 80-222

E-Mail: kundenservice@sunrisemedical.de

www.SunriseMedical.de



# ALLGEMEINE VERKAUFSBEDINGUNGEN der SUNRISE MEDICAL GMBH

## 1. Geltungsbereich

Verkäufe, Lieferungen, Aufträge, Angebote und sonstige Leistungen der Sunrise Medical GmbH (nachfolgend: „Sunrise Medical“) erfolgen ausschließlich an Unternehmer im Sinne des § 14 BGB, juristischen Personen des öffentlichen Rechts und öffentlich-rechtliche Sondervermögen (im Folgenden „Besteller“) nach Maßgabe der folgenden Allgemeinen Verkaufsbedingungen, welche der Besteller durch die Erteilung des Auftrages oder die Entgegennahme der Lieferung anerkennt. Sie gelten auch für alle zukünftigen Geschäfte mit dem Besteller. Die Geltung abweichender und ergänzender Geschäftsbedingungen des Bestellers ist ausgeschlossen, auch wenn Sunrise Medical diesen nicht ausdrücklich widerspricht.

## 2. Vertragsschluss

- Die Angebote von Sunrise Medical sind freibleibend. Ein Vertrag kommt erst mit Annahme des Auftrages des Bestellers durch Sunrise Medical zustande.
- Aufträge kann der Besteller über das Internet, per Telefax oder per Telefon erteilen.
- Nach Eingang des Auftrages des Bestellers über das Internet sendet Sunrise Medical dem Besteller eine unverbindliche Eingangsbestätigung zu.
- Zur Annahme des Auftrages des Bestellers sendet Sunrise Medical dem Besteller - eine Auftragsbestätigung. Der Vertrag richtet sich ausschließlich nach dem Inhalt der Auftragsbestätigung und nach diesen Allgemeinen Verkaufsbedingungen. Mündliche Abreden oder Zusagen bedürfen zu ihrer Wirksamkeit der schriftlichen Bestätigung durch Sunrise Medical.
- Sunrise Medical behält sich alle Rechte an den Verkaufsunterlagen (insbesondere Abbildungen, Zeichnungen, Gewichts- und Maßangaben) und den Mustern vor. Sie dürfen Dritten nicht zugänglich gemacht werden und sind Sunrise Medical auf Aufforderung unverzüglich zurückzugeben. Nur nach vorheriger schriftlicher Zustimmung von Sunrise Medical dürfen solche Unterlagen an Dritte weitergegeben werden.

## 3. Lieferfristen und -termine

- Liefertermine und Lieferfristen sind nur verbindlich, wenn sie von Sunrise Medical schriftlich bestätigt worden sind und der Besteller Sunrise Medical alle zur Ausführung der Lieferung erforderlichen Informationen und Unterlagen rechtzeitig mitgeteilt bzw. zur Verfügung gestellt und etwa vereinbarte Anzahlungen vereinbarungsgemäß gezahlt hat. Vereinbarte Fristen beginnen mit dem Datum der Auftragsbestätigung. Bei später erteilten Zusatz- oder Erweiterungsaufträgen verlängern sich die Fristen entsprechend.
- Unvorhersehbare, unvermeidbare und außerhalb des Einflussbereichs von Sunrise Medical liegende und von Sunrise Medical nicht zu vertretende Ereignisse wie höhere Gewalt, Krieg, Naturkatastrophen entbinden Sunrise Medical für ihre Dauer von der Pflicht zur rechtzeitigen Lieferung oder Leistung. Vereinbarte Fristen verlängern sich um die Dauer der Störung; vom Eintritt der Störung wird der Besteller in angemessener Weise unterrichtet. Ist das Ende der Störung nicht absehbar oder dauert sie länger als zwei Monate, ist jede Partei berechtigt, vom Vertrag zurückzutreten.
- Kommt der Besteller in Annahmeverzug oder verletzt er sonstige Mitwirkungspflichten, so ist Sunrise Medical unbeschadet ihrer sonstigen Rechte berechtigt, die Ware auf Gefahr und Kosten des Bestellers angemessen einzulagern.
- Sunrise Medical kann aus begründetem Anlass Teillieferungen vornehmen.

## 4. Versand, Gefahrübergang, Versicherungen

- Soweit vom Besteller keine Bestimmung getroffen ist, erfolgt die Versendung auf einem angemessenen Versendungswege in der üblichen Verpackung.
- Die Gefahr geht mit der Übergabe des Liefergegenstandes an das Transportunternehmen oder den Besteller selbst auf den Besteller über. Verzögern sich die Übergabe oder Versendung auf Wunsch des Bestellers oder aus von dem Besteller zu vertretenden Gründen, so geht die Gefahr am Tage der Mitteilung der Versandbereitschaft des Liefergegenstandes auf den Besteller über.
- Versicherungen erfolgen nur auf Wunsch und auf Kosten des Bestellers.

## 5. Preise, Zahlungsbedingungen

- Haben sich die Vertragsparteien nicht auf einen bestimmten Preis geeinigt, so bestimmt sich der Preis nach der zum Zeitpunkt des Vertragsschlusses gültigen Preisliste von Sunrise Medical.
- Alle Preise von Sunrise Medical verstehen sich ab Werk ausschließlich der jeweiligen gesetzlichen Umsatzsteuer, öffentlichen Lasten und Abgaben, wie etwaiger Zölle sowie der Verpackungs- und Versandkosten, die gesondert berechnet werden.
- Soweit nichts anderes vereinbart ist, sind sich die Parteien darüber einig, dass alle sich aus diesem Vertrag ergebenden Zahlungsverpflichtungen als in Euro vereinbart gelten.
- Soweit Zahlung auf Rechnung vereinbart wurde, wird jede Rechnung mit Zugang der Rechnung sofort ohne Abzug zur Zahlung fällig. Zahlungen des Bestellers gelten erst dann als erfolgt, wenn Sunrise Medical über den Betrag verfügen kann.
- Wechsel und Schecks werden nur nach besonderer Vereinbarung und für Sunrise Medical kosten- und spesenfrei erfüllungshalber hereingenommen.
- Zur Aufrechnung ist der Besteller nur berechtigt, wenn sein Gegenanspruch unbestritten oder rechtskräftig festgestellt ist.
- Zur Geltendmachung eines Zurückbehaltungsrechtes ist der Besteller nur insoweit befugt, als sein Gegenanspruch auf dem gleichen Vertrag beruht und unbestritten oder rechtskräftig festgestellt ist.
- Wird Sunrise Medical nach dem Vertragsschluss die Gefahr mangelnder Leistungsfähigkeit des Bestellers bekannt, ist Sunrise Medical berechtigt, noch ausstehende Lieferungen oder Leistungen nur gegen Vorauszahlung oder Sicherheitsleistung zu erbringen; werden diese auch nach Ablauf einer von Sunrise Medical gesetzten angemessenen Frist nicht erbracht, so kann Sunrise Medical unbeschadet weiterer Rechte von dem Vertrag ganz oder teilweise zurücktreten.

## 6. Gewährleistung, Untersuchungspflicht und Rückgabe

- Angaben in Katalogen, Preislisten und sonstigem dem Besteller von Sunrise Medical überlassenen Informationsmaterial sowie produktbeschreibende Angaben sind keinesfalls als Garantien für eine besondere Beschaffenheit des Liefergegenstandes zu verstehen; derartige Beschaffenheit müssen ausdrücklich schriftlich vereinbart werden.
- Gewährleistungsrechte des Bestellers setzen voraus, dass der Liefergegenstand nach Übergabe überprüft und Sunrise Medical Mängel unverzüglich, spätestens jedoch zwei Wochen nach Übergabe, schriftlich mitteilt; verborgene Mängel müssen Sunrise Medical unverzüglich nach ihrer Entdeckung schriftlich mitgeteilt werden.
- Bei jeder Mängelrüge steht Sunrise Medical das Recht zur Besichtigung und Prüfung des beanstandeten Liefergegenstandes zu. Dafür wird der Besteller Sunrise Medical die notwendige Zeit und Gelegenheit einräumen. Sunrise Medical kann von dem Besteller auch verlangen, dass er den beanstandeten Liefergegenstand an Sunrise Medical auf Kosten von Sunrise Medical zurückschickt. Erweist sich eine Mängelrüge des Bestellers als vorsätzlich oder grob fahrlässig unberechtigt, so ist er Sunrise Medical zum Ersatz aller in diesem Zusammenhang entstandenen Aufwendungen verpflichtet.
- Sunrise Medical ist berechtigt, Mängel nach eigener Wahl durch für den Besteller kostenlose Nachbesserung oder Ersatzlieferung des fehlerhaften Teiles oder des ganzen Liefergegenstandes zu beseitigen.
- Die zum Zwecke der Nachbesserung oder Ersatzlieferung anfallenden Transport-, Wege-, Arbeits- und Materialkosten übernimmt Sunrise Medical, sofern nicht Ziffer 6.3 Satz 4 eingreift.
- Der Besteller wird Sunrise Medical die für die Nachbesserung oder Ersatzlieferung notwendige Zeit und Gelegenheit von nicht mehr als 14 Tagen einräumen.
- Von Sunrise Medical ersetzte Teile gehen in das Eigentum von Sunrise Medical über.
- Sunrise Medical übernimmt keine Gewähr für Schäden, die durch ungeeignete oder unsachgemäße Verwendung, fehlerhafte Lagerung, fehlerhafte Aufbewahrung, fehlerhaften Transport, fehlerhafte Montage, fehlerhafte Inbetriebnahme, mangelnde Wartung oder fehlerhafte Behandlung durch den Besteller, Verwendung von nicht geeignetem Zubehör oder durch natürliche Abnutzung entstehen, sofern die Schäden nicht von Sunrise Medical zu vertreten sind.
- Die Verjährungsfrist für Gewährleistungsansprüche beträgt 12 Monate seit dem Zeitpunkt des Gefahrübergangs.
- Alle weitergehenden Ansprüche des Bestellers sind ausgeschlossen, soweit nicht Ziffer 7 oder die §§ 478, 479 BGB etwas anderes vorsehen.

## 7. Schadensersatz und Haftungsbeschränkung

- Soweit nicht in Ziffer 7.2 etwas anderes bestimmt ist, haftet Sunrise Medical unbegrenzt auf Schadensersatz nach den gesetzlichen Regelungen.
- Ausnahmsweise haftet Sunrise Medical nicht für die leicht fahrlässige Verletzung unwesentlicher Vertragspflichten und lediglich begrenzt auf den vertragstypischen vorhersehbaren Schaden für die leicht fahrlässige Verletzung wesentlicher Vertragspflichten (d. h. Verpflichtungen, deren Erfüllung die ordnungsgemäße Durchführung des Vertrags erst ermöglicht und auf deren Erfüllung der Besteller regelmäßig vertraut und vertrauen darf).

## 8. Eigentumsvorbehalt

- Die gelieferten Produkte bleiben bis zur vollständigen Bezahlung sämtlicher Forderungen von Sunrise Medical aus der Geschäftsverbindung mit dem Besteller das Eigentum von Sunrise Medical.
- Bei laufender Rechnung gilt das vorbehaltene Eigentum zur Sicherung der Sunrise Medical zustehenden Saldoforderung.
- Eine Veräußerung der Vorbehaltsprodukte ist dem Besteller nur im ordnungsgemäßen Geschäftsverkehr gestattet. Der Besteller ist nicht berechtigt, die Vorbehaltsprodukte zu verpfänden, zur Sicherheit zu übergreifen oder sonstige das Eigentum von Sunrise Medical gefährdende Verfügungen zu treffen. Der Besteller tritt schon jetzt die Forderung aus der Weiterveräußerung an Sunrise Medical ab; Sunrise Medical nimmt diese Abtretung schon jetzt an. Der Besteller ist widerprüflich ermächtigt, die an Sunrise Medical abgetretenen Forderungen treuhänderisch für Sunrise Medical im eigenen Namen einzuziehen. Sunrise Medical kann diese Ermächtigung sowie die Berechtigung zur Weiterveräußerung widerrufen, wenn der Besteller mit wesentlichen Verpflichtungen wie beispielsweise der Zahlung gegenüber Sunrise Medical in Verzug ist.
- Der Besteller wird Sunrise Medical jederzeit alle gewünschten Informationen über die Vorbehaltsprodukte oder über Ansprüche, die hiernach an Sunrise Medical abgetreten worden sind, erteilen. Zugriffe oder Ansprüche Dritter auf Vorbehaltsprodukte hat der Besteller sofort und unter Übergabe der notwendigen Unterlagen Sunrise Medical anzuzeigen. Der Besteller wird zugleich den Dritten auf den Eigentumsvorbehalt von Sunrise Medical hinweisen. Die Kosten einer Abwehr solcher Zugriffe und Ansprüche trägt der Besteller.
- Der Besteller ist verpflichtet, die Vorbehaltsprodukte für die Dauer des Eigentumsvorbehaltes sorgfältig zu behandeln.
- Übersteigt der realisierbare Wert der Sicherheiten die gesamten zu sichernden Forderungen von Sunrise Medical um mehr als 10 %, so ist der Besteller berechtigt, insoweit Freigabe zu verlangen.
- Kommt der Besteller mit wesentlichen Verpflichtungen wie beispielsweise der Zahlung gegenüber Sunrise Medical in Verzug, so kann Sunrise Medical unbeschadet sonstiger Rechte die Vorbehaltsprodukte zurücknehmen und zwecks Befriedigung fälliger Forderungen gegen den Besteller anderweitig verwerten. In diesem Falle wird der Besteller Sunrise Medical oder den Beauftragten von Sunrise Medical sofort Zugang zu den Vorbehaltsprodukten gewähren und diese herausgeben. Verlangt Sunrise Medical die Herausgabe aufgrund dieser Bestimmung, so gilt dies nicht als Rücktritt vom Vertrag.
- Bei Lieferungen in andere Rechtsordnungen, in denen die vorstehende Eigentumsvorbehaltsregelung nicht die gleiche Sicherungswirkung hat wie in Deutschland, wird der Besteller alles tun, um Sunrise Medical unverzüglich entsprechende Sicherungsrechte zu bestellen. Der Besteller wird an allen Maßnahmen wie beispielsweise Registrierung, Publikation usw. mitwirken, die für die Wirksamkeit und Durchsetzbarkeit derartiger Sicherungsrechte notwendig und förderlich sind.

- Auf Verlangen von Sunrise Medical ist der Besteller verpflichtet, die Vorbehaltsprodukte angemessen zu versichern, Sunrise Medical den entsprechenden Versicherungsnachweis zu erbringen und die Ansprüche aus dem Versicherungsvertrag an Sunrise Medical abzutreten.

## 9. Produkthaftung

Der Besteller wird weder die gelieferten Produkte noch deren Ausstattung oder Verpackung verändern, insbesondere wird er die vorhandenen Warnungen über Gefahren bei unsachgemäßem Gebrauch der Produkte nicht verändern oder entfernen. Verstößt der Besteller gegen die vorstehende Bestimmung, so stellt er Sunrise Medical im Innenverhältnis von Produkthaftungsansprüchen Dritter frei, soweit er für den die Haftung auslösenden Fehler verantwortlich ist.

## 10. Regelungen zur Erfüllung regulatorischer Anforderungen für Medizinprodukte

- Im Geltungsbereich dieser Allgemeinen Verkaufsbedingungen gelten ergänzend folgende Regelungen, wenn und soweit die Lieferungen Medizinprodukte bzw. Zubehör zu Medizinprodukten (im Folgenden gemeinsam: Medizinprodukte) im Sinne der Verordnung (EU) 2017/745 (im Folgenden: EU-Medizinprodukteverordnung) betreffen und der Kunde diese Medizinprodukte als Händler im Sinne von Art. 2 Nr. 34 EU-Medizinprodukteverordnung auf dem Markt bereitstellen wird. Sunrise Medical ist Hersteller der Medizinprodukte im Sinne von Art. 2 Nr. 30 der EU-Medizinprodukteverordnung.
- Der Besteller wird die ihn treffenden Händlerpflichten nach Art. 14 EU-Medizinprodukteverordnung erfüllen.
- Sunrise Medical und der Besteller arbeiten zusammen, um eine Rückverfolgbarkeit der Medizinprodukte, insbesondere für etwaige Sicherheitskorrekturmaßnahmen im Feld, sicherzustellen. Der Besteller wird nach Maßgabe von Art. 25 Abs. 2 EU-Medizinprodukteverordnung sicherstellen, für einen Zeitraum von mindestens zehn (10) Jahren, nachdem er das jeweils letzte Medizinprodukt einer Produktgruppe abgegeben hat, jederzeit der zuständigen Behörde darüber Auskunft geben zu können, von wem er die Medizinprodukte bezogen und an wen er sie abgegeben hat. Der Besteller wird ein für diese Auskünfte geeignetes Verfahren einrichten und dessen Einhaltung dokumentieren. Der Besteller wird geeignete Vorkehrungen treffen, damit die Dokumentation auch nach einer Beendigung seines Geschäftsbetriebs noch zur Verfügung gestellt werden kann.
- Der Besteller wird Sunrise Medical über alle Erfahrungen und Erkenntnisse bezüglich der Medizinprodukte einschließlich zu beobachtender Trends, über alle ihm zugehenden Beschwerden und Berichte über mutmaßliche Vorkommnisse oder eine schwerwiegende Gefahr im Zusammenhang mit den Medizinprodukten unverzüglich informieren. Der Besteller wird die vorstehenden Informationen dokumentieren und diese Dokumentation für die Dauer von mindestens zehn (10) Jahren, nachdem er das letzte Medizinprodukt abgegeben hat, aufbewahren. Der Besteller wird geeignete Vorkehrungen treffen, damit die Dokumentation auch im Falle einer etwaigen Beendigung seines Geschäftsbetriebs zur Verfügung gestellt werden kann.
- Der Besteller wird die Lagerungs- und Transportbedingungen für die Medizinprodukte nach den Vorgaben von Sunrise Medical einhalten und dies dokumentieren. Der Besteller wird Sunrise Medical diese Dokumentation auf Anfrage zur Verfügung stellen.
- Soweit Sunrise Medical dem Besteller Materialien für die Bewerbung der Medizinprodukte (z. B. Texte, Bezeichnungen, Warenzeichen, Abbildungen und andere Zeichen) zur Verfügung stellt, wird der Besteller ausschließlich diese Werbematerialien im Zusammenhang mit den Medizinprodukten nutzen und diese nicht verändern.

## 11. Allgemeine Bestimmungen

- Änderungen und Ergänzungen des Vertrages und/oder dieser Allgemeinen Verkaufsbedingungen, sowie Nebenabreden bedürfen der Schriftform. Dies gilt auch für eine Änderung dieses Schriftformerfordernisses.
- Ist eine Bestimmung des Vertrags und/oder dieser Allgemeinen Verkaufsbedingungen ganz oder teilweise unwirksam, so bleibt die Wirksamkeit der übrigen Bestimmungen hiervon unberührt. Die Parteien verpflichten sich in diesem Fall, die unwirksame Bestimmung durch diejenige wirksame Bestimmung zu ersetzen, die dem wirtschaftlichen Zweck der unwirksamen Bestimmung am nächsten kommt.
- Ausschließlicher Gerichtsstand für alle Streitigkeiten aus dem Vertragsverhältnis ist Heidelberg. Sunrise Medical ist jedoch berechtigt, den Besteller an jedem anderen gesetzlichen Gerichtsstand zu verklagen.
- Es gilt das Recht der Bundesrepublik Deutschland unter Ausschluss des Übereinkommens der Vereinten Nationen über Verträge über den internationalen Warenkauf (CISG).

## 12. Richtlinien zur Lagerung und Rücksendung von Produkten

Unsere Richtlinien zur Lagerung und Rücksendung von Produkten entnehmen Sie bitte unserer Internetseite unter folgendem Pfad: <https://www.sunrisemedical.de/SunriseEU/files/12/12cd22d1-1fae-4b50-9262-200c9f93342c.pdf>

## 13. Datenschutz

Datenschutz ist uns ein großes Anliegen. Daher werden Daten unserer Kunden geschützt, vertraulich behandelt und nicht an Dritte weitergegeben. Wir verwenden die Kontaktdaten unserer Kunden, um diesen in unregelmäßigen Abständen per eMail, telefonisch oder per Post Informationen zu unserem Unternehmen, unseren Produkten und unseren Dienstleistungen zukommen zu lassen. Sie können dem jederzeit durch formlose Mail an kundenservice@sunrisemedical.de widersprechen oder auf den Abmeldelink in der Email klicken.

## 14. Auftragsverarbeitung

Sofern die Beauftragung die Verarbeitung von personenbezogenen Daten erforderlich macht und somit als Auftragsverarbeitung anzusehen ist, nutzen Sie bitte den bereitgestellten Auftragsverarbeitungsvertrag: <https://www.sunrisemedical.de/footer/av-vereinbarung>



Kahlbachring 2-4 · 69254 Malsch/HD · Fax 07253 / 980 222 · [www.SunriseMedical.de](http://www.SunriseMedical.de)  
Mo. - Do. 8.00 - 12.00 Uhr und 13.00 - 17.00 Uhr, Fr. 8.00 - 12.00 Uhr und 13.00 - 15.00 Uhr.